



請觀看 FAQ 視頻獲取有關設定 Brother 機器的協助：
solutions.brother.com/videos



請瀏覽 Brother 支援網站：
<http://support.brother.com>

拆開機器包裝並檢查組件

1. 移除保護膠帶和機器的保護膜。
2. 確保組件齊全。
 - 視乎國家，紙箱內的組件可能會有所不同。



隨機墨水匣 [x4]
• 黑色
• 黃色
• 青色
• 洋紅色



快速安裝指南
基本使用說明書
產品安全指引



隨機光碟



電源線
(連接線視乎國家而定)



電話線



電話線適配器
(限澳大利亞 (限香港))



USB 介面線

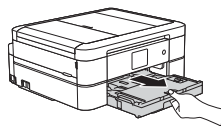
警告

塑膠袋用於包裹機器，而非玩具。請將這些塑膠袋存放於兒童不易觸及的地方，以免兒童誤吞而窒息。

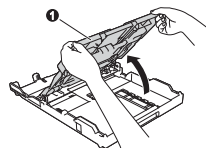
註釋

- 本快速安裝指南中的大多數插圖均基於 MFC-J880DW。
 - 請保存所有包裝材料和紙箱，以備日後運輸機器之用。
 - 若要將機器連接到網路，您必須購買網路介面線。請使用隨機附帶的 USB 線連接 USB。
- USB 線**
Brother 建議您使用長度不超過 2 米的 USB 2.0 線 (類型 A/B)。
- 乙太網路 (網路) 連接線**
對於 10BASE-T 或 100BASE-TX 快速乙太網路，請使用 CAT.5 以上規格的一對一 (Straight-Through) 雙絞線。

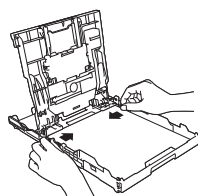
1 裝入普通 A4 紙張



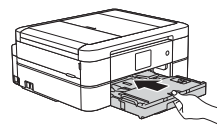
將紙匣完全拉出機器。



打開出紙匣蓋 ①。



將紙疊充分散開並裝入紙匣，然後調整紙張調整器。



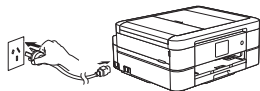
關閉出紙匣蓋，然後慢慢地將紙匣完全推入機器中。



註釋

拉出紙張支撐板 ①，然後展開出紙托盤 ②，以免列印紙張掉落。

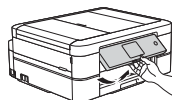
2 連接電源線



(澳大利亞示例)
連接電源線。機器將自動打開電源。

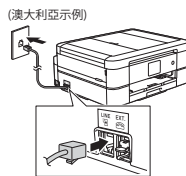
註釋

您可以調整控制面板角度，以便輕鬆閱讀觸控式螢幕。



3 連接電話線

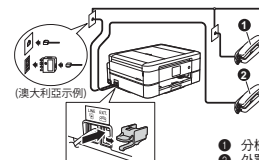
如果不是將本機器用作傳真設備，請跳至 4。



連接電話線。
使用標有 LINE 字樣的插座。

註釋

如果您的機器和一部外置電話共用一條電話線路，請按下圖所示連接電話線。



① 分機電話
② 外置電話

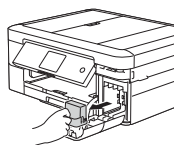
4 設置國家 (僅適用於某些國家 / 地區)

1. 按您所在的國家。
按 [OK]。
2. 按 [Yes] 或 [No]。
3. 液晶螢幕上顯示 [接受] 數秒鐘後，機器將自動重新啟動。

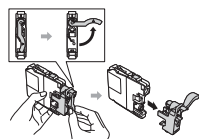
5 選擇語言 (僅適用於某些國家 / 地區)

1. 按所需語言。
按 [OK]。
2. 按 [Yes] 或 [No]。

6 安裝隨機墨水匣



打開墨水匣蓋，然後移除機器的橙色保護零件。



遵循觸控式螢幕上的說明安裝墨水匣。
機器將準備好墨水輸送管系統進行列印。

7 機器設定

機器完成初始清潔程序後，請遵循觸控式螢幕上的說明配置機器設定。

- 檢查列印品質
- 設定日期和時間
- 檢視操作提示
- 設置新功能通知
- 列印安裝表

8 選擇語言 (僅適用於某些國家 / 地區)

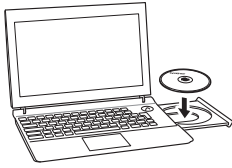
1. 按 [設定] > [所有設定] > [初始設定] > [本地語言]。
2. 按所需語言。
3. 按 [OK]。



9 從電腦列印

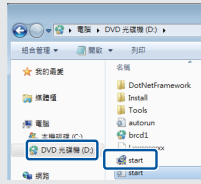
將隨機光碟置入光碟機中。

- 如果沒有光碟機，請從以下網站下載軟體：
對於 Windows®: solutions.brother.com/windows
對於 Macintosh: solutions.brother.com/mac



顯示裝置安裝螢幕時，遵循螢幕上的說明執行操作。

- 如果沒有自動顯示安裝畫面，請按一下 (開始) > 電腦 (我的電腦)。(對於 Windows® 8: 按一下工作列上的檔案總管圖示，然後跳至電腦 (本機))
按兩下隨機光碟圖示，然後按兩下 **start.exe**。



- 如果顯示使用者帳戶控制螢幕，按一下是繼續安裝。



- 若要在其他電腦上安裝本機器，請針對各電腦重複執行此步驟。

進行到連線類型設置時，選擇所需的連接類型。

(MFC-J880DW)

(MFC-J680DW)



如果選擇本機連接 (USB)，請等到提示時再連接 USB 線。
遵循螢幕上的說明繼續安裝。

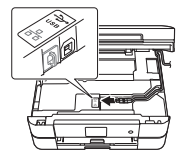
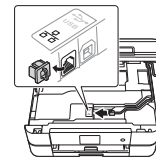
如果選擇無線網路連接 (Wi-Fi)：

顯示無線裝置設定螢幕時，選擇不使用 USB 纜線設定 (建議)。



如果選擇有線網路連接 (Ethernet) 或本機連接 (USB)：

等待螢幕上的說明提示您連接至電腦：抬起掃描器頂蓋，將連接線插入正確的插座中，並繞到機器後面。關閉掃描器頂蓋，然後將連接線連接至電腦。



繼續遵循螢幕上的說明執行操作。顯示安裝完成時，表示 Brother 機器已成功安裝。按一下完成。

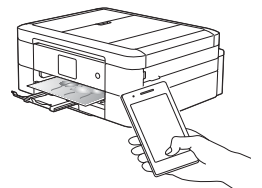
如果無線連接不成功，請遵循下文 使用無線安裝精靈中的說明，使用控制面板手動連接您的機器。

從智慧型手機或其他行動裝置列印



可使用我們的免費應用程式 **Brother iPrint&Scan** 從智慧型手機和其他行動裝置進行列印及掃描到智慧型手機和其他行動裝置。

若要下載和安裝 **Brother iPrint&Scan**，請瀏覽 solutions.brother.com/ips 或



您也可使用 AirPrint 行動列印解決方案，它允許您無線列印 iPad、iPhone 和 iPod touch 中的照片、電子郵件、網頁和文件，而無需安裝驅動程式。有關使用 AirPrint 的更多資訊，請參閱您的機器型號的 **Manuals** 頁面上的 **AirPrint 使用說明書**。

您的智慧型手機或行動裝置必須以無線方式連接至 Brother 機器。使用無線安裝精靈將您的智慧型手機或行動裝置連接至無線存取點/路由器，並將您的 Brother 機器也連接至相同的無線存取點/路由器。請參閱 使用無線安裝精靈。

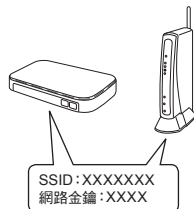


使用無線安裝精靈

使用 Brother 的無線安裝精靈將您的 Brother 機器手動連接至無線網路。如果您想進行無線列印，則您的電腦、智慧型手機或行動裝置必須連接至相同的無線網路。

1. 關閉無線存取點/路由器，等待 10 秒鐘，然後再次打開。

2. 在您的無線存取點/路由器上找到 SSID (網路名稱) 和網路金鑰 (密碼)，並將其記錄在下方表中。
如果您找不到此資訊，請諮詢您的網路管理員或無線存取點/路由器製造商。



SSID (網路名稱)	
網路金鑰 (密碼)	

3. 按 Brother 機器觸控式螢幕上的 ，然後按 [設置精靈]。



4. 選擇您在 2 中找到的 SSID (網路名稱)，然後按 [OK]。



5. 輸入您在 2 中找到的網路金鑰 (密碼)，然後按 [OK]。



6. 無線安裝成功時，觸控式螢幕上顯示 [已連接]。按 [OK]，然後返回步驟 9 安裝驅動程式。
如果機器無法連接至網路，驗證您的網路金鑰 (密碼) 並重複執行上述步驟。
如需其他協助，請參閱 Brother Solutions Center 網站 (<http://support.brother.com>) 上您的機器型號的 **FAQs & Troubleshooting** 頁面。