

⚠ WAARSCHUWING

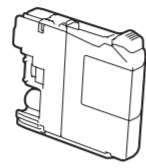
WAARSCHUWING geeft een mogelijk gevaarlijke situatie aan die, als deze niet wordt voorkomen, kan resulteren in ernstig of fataal letsel.

OPMERKING

OPMERKING specificeert de bedieningsomgeving, installatievoorwaarden of speciale gebruiksvoorwaarden.

De machine uitpakken en de onderdelen controleren

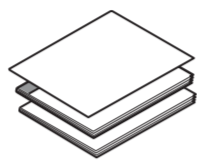
1. Verwijder de beschermtape en de folie van de machine en van het LCD-scherm.
2. Controleer of er geen onderdelen ontbreken.
 - De meegeleverde onderdelen kunnen per land verschillen.



Startercartridge [x4]

- Zwart
- Geel
- Cyaan
- Magenta

(Circa. 80% van de capaciteit van de vervangingscartridge (standaard) >> *Basis gebruikershandleiding: Specificaties verbruiksartikelen*)



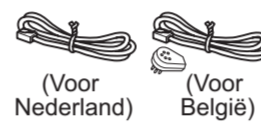
Installatiehandleiding
Basis gebruikershandleiding
Handleiding product veiligheid



Cd-rom



Netsnoer



(Voor Nederland) (Voor België)

Telefoonsnoer

⚠ WAARSCHUWING

Voor het verpakken van de machine is gebruikgemaakt van plastic zakken. Houd deze plastic zakken uit de buurt van baby's en kinderen om verstikking te voorkomen. Plastic zakken zijn geen speelgoed.

OPMERKING

- Bewaar al het verpakkingsmateriaal en de doos, ingeval u de machine moet verzenden.
- U dient zelf een geschikte interfacekabel aan te schaffen voor de interface die u wilt gebruiken (voor een USB-aansluiting).

USB-kabel

Gebruik bij voorkeur een USB 2.0-kabel (type A/B) van maximaal twee meter.

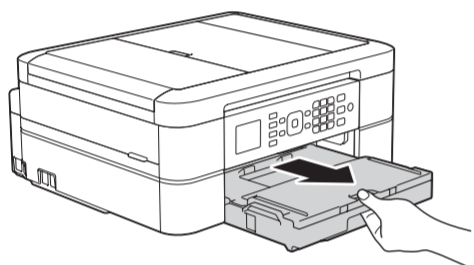


Bekijk onze FAQ-video's voor hulp bij het configureren van uw Brother-machine.
solutions.brother.com/videos

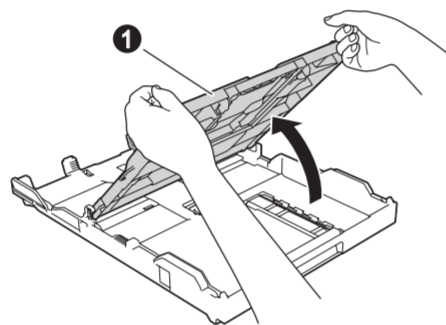


Bezoek de Brother-ondersteuningswebsite
<http://support.brother.com>

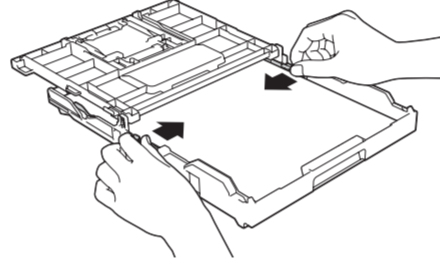
1 Normaal papier van A4-formaat plaatsen



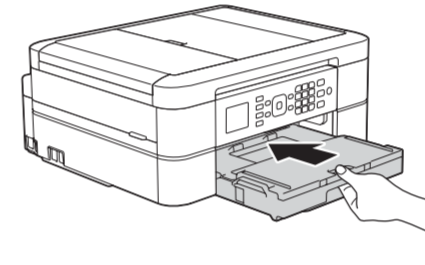
Trek de papierlade volledig uit de machine.



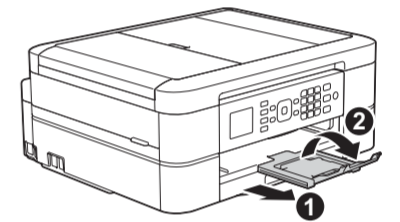
Open het deksel van de uitvoerlade ❶.



Waaier de stapel papier goed door en plaats het papier in de lade. Stel vervolgens de papiergeleiders in.



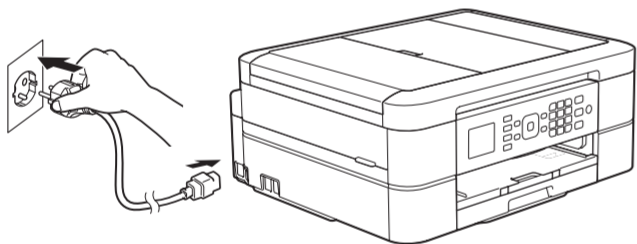
Sluit het deksel van de uitvoerlade en duw de lade vervolgens langzaam volledig terug in de machine.



OPMERKING

Trek de papiersteun ❶ naar buiten en vouw de papiersteunklep ❷ open, zodat de afgedrukte pagina's worden opgevangen.

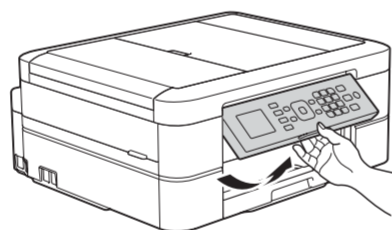
2 Het netsnoer aansluiten



Sluit het netsnoer aan. De machine wordt automatisch ingeschakeld.

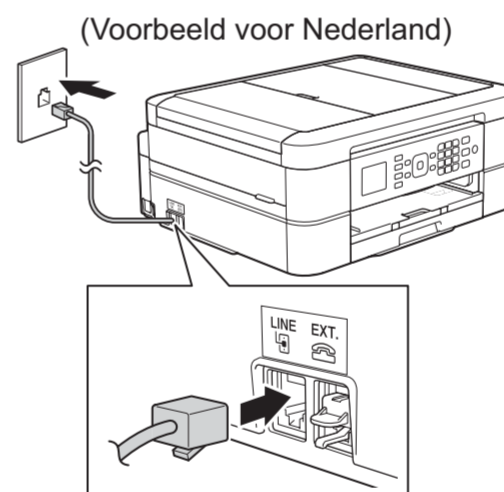
OPMERKING

U kunt de hoek van het bedieningspaneel aanpassen zodat u het LCD-scherm beter kunt lezen.



3 Het telefoonsnoer aansluiten

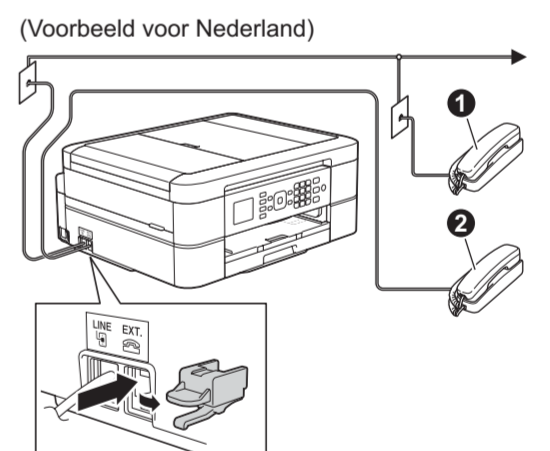
Ga naar ❷ als u deze machine niet als fax gebruikt.



Sluit het telefoonsnoer aan. Gebruik de ingang **LINE**.

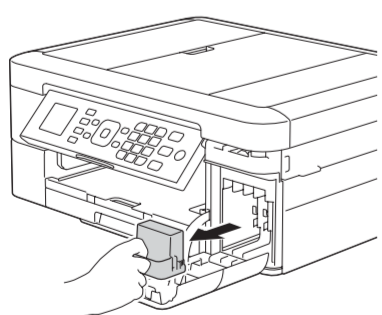
OPMERKING

Als uw machine een telefoonlijn met een extern toestel deelt, moet u de aansluitingen zoals hieronder afgebeeld uitvoeren.

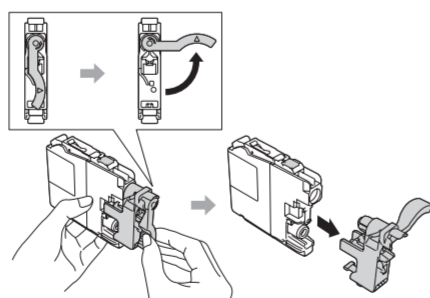


1. Tweede toestel
2. Extern toestel

4 De startercartridges installeren



Open de klep van de inktcartridges en verwijder het oranje beschermingsonderdeel uit de machine.



Volg de instructies op het scherm om de inktcartridges te installeren. De machine bereidt het inktbuisensysteem voor op het afdrucken.

5 Instellingen van de machine

Als de machine het initiële reinigingsproces heeft voltooid, volgt u de instructies op het scherm om de instellingen van de machine te configureren.

- De afdrukkwaliteit controleren
- De datum en tijd instellen
- Firmware-updatebericht instellen
- Het installatievel afdrucken

6 Uw taal kiezen (alleen voor sommige landen beschikbaar)

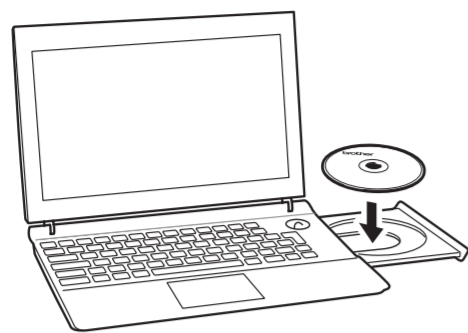
1. Druk op **Instellingen (Settings)**.
2. Druk op ▲ of ▼ om het volgende te selecteren:
 - a. Selecteer [Stand. instel.]. Druk op **OK**.
 - b. Selecteer [Taalkeuze]. Druk op **OK**.
 - c. Selecteer uw taal. Druk op **OK**.
3. Druk op **Stop/Eindigen (Stop/Exit)**.



7 Afdrukken vanaf een computer

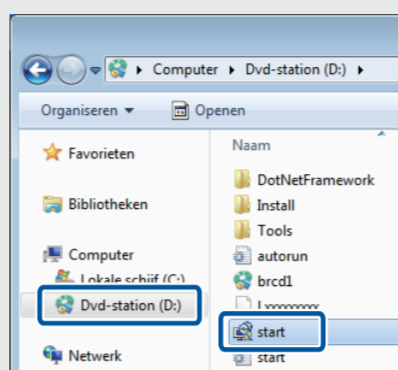
Plaats de cd-rom in het cd/dvd-station.

- Als u geen cd/dvd-station hebt, downloadt u de software.
Voor Windows®: solutions.brother.com/windows
Voor Macintosh: solutions.brother.com/mac

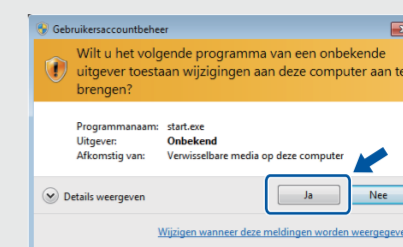


Wanneer het installatiescherm voor apparaten verschijnt, volgt u de instructies op het scherm.

- Als het Brother-scherm niet automatisch verschijnt, klikt u op **(Starten) > Computer (Deze computer)**. (Voor Windows® 8: klik op het pictogram van de **Verkenner** op de taakbalk en ga vervolgens naar **Computer (Deze pc)**.)
Dubbelklik op het cd/dvd-rompictogram en vervolgens op **start.exe**.

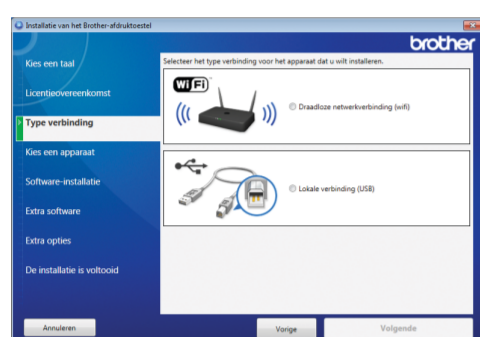


- Als het scherm **Gebruikersaccountbeheer** verschijnt, klikt u op **Ja** om de installatie voort te zetten.



- Als u de machine op meerdere computers wilt aansluiten, herhaalt u deze procedure voor elke computer.

Als u bij **Type verbinding** bent aangekomen, selecteert u het gewenste verbindingstype.



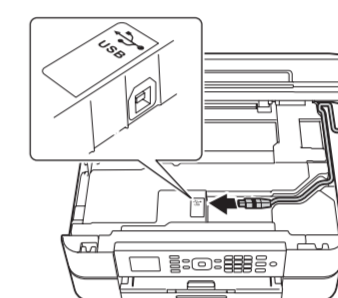
Als u **Draadloze netwerkverbinding (wifi)** hebt geselecteerd:

Wanneer het scherm **Draadloos apparaat instellen** verschijnt, selecteert u **Configureren zonder USB-kabel (aanbevolen)**.



Als u **Lokale verbinding (USB)** hebt geselecteerd:

Wacht tot u via het scherm wordt geïnstrueerd om uw computer aan te sluiten: open het scannerdekseel, sluit de kabel op de juiste ingang aan en leid de kabel uit de achterkant van de machine. Sluit het scannerdekseel en sluit het andere uiteinde van de kabel vervolgens aan op uw computer.



Als u **Lokale verbinding (USB)** selecteert, sluit u de USB-kabel NIET aan voordat u daartoe instructies krijgt.

Volg de instructies op het scherm om de installatie te vervolgen.

Blijf de instructies op het scherm volgen. Wanneer **De installatie is voltooid** verschijnt, is de installatie van uw Brother-machine gelukt. Klik op **Voltoeien**.

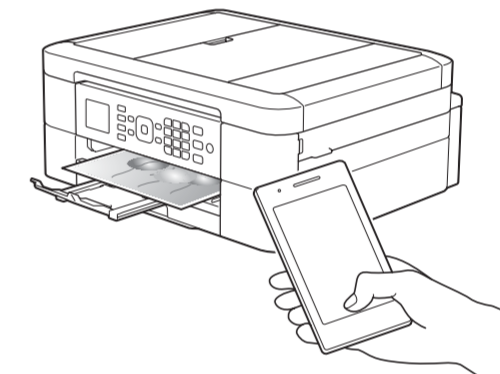
Als de draadloze verbinding niet tot stand is gekomen, sluit u de machine handmatig via het bedieningspaneel aan. Volg hiervoor de instructies in het gedeelte **De draadloze installatiewizard gebruiken**.



Afdrukken vanaf een smartphone of mobiel apparaat

Met onze gratis toepassing **Brother iPrint&Scan** kunt u afdrukken van en scannen naar smartphones en andere mobiele apparaten.

Download en installeer **Brother iPrint&Scan** via solutions.brother.com/ips of



Met AirPrint, een draadloze afdrুকoplossing, kunt u draadloos foto's, e-mailberichten, webpagina's en documenten vanaf uw iPad, iPhone en iPod touch afdrukken zonder dat u daarvoor een driver hoeft te installeren. Zie voor meer informatie over het gebruik van AirPrint de *AirPrint handleiding* op de pagina **Handleidingen** van uw model.

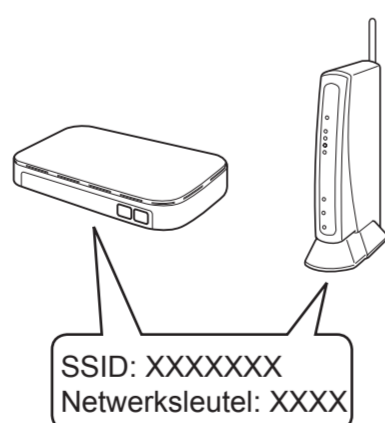
Uw smartphone of mobiele apparaat moet een draadloze verbinding hebben met de machine van Brother. Gebruik de draadloze installatiewizard om uw smartphone of mobiele apparaat en uw Brother-machine op een draadloos toegangspunt/router aan te sluiten. Zie **De draadloze installatiewizard gebruiken**.



De draadloze installatiewizard gebruiken

Gebruik de draadloze installatiewizard van Brother om uw Brother-machine handmatig aan te sluiten op uw draadloze netwerk. Uw computer, smartphone of mobiele apparaat moet op hetzelfde draadloze netwerk zijn aangesloten om draadloos te kunnen afdrukken.

- Schakel uw draadloze toegangspunt/router uit, wacht 10 seconden en schakel hem vervolgens weer in.
- Zoek op uw draadloze toegangspunt/router op wat uw SSID (netwerknnaam) en netwerksleutel (wachtwoord) zijn en noteer deze gegevens in onderstaande tabel. Als u deze gegevens niet kunt vinden, raadpleegt u uw netwerkbeheerder of de fabrikant van het draadloze toegangspunt/router.
- Druk op **▼** om de draadloze instellingen weer te geven en druk vervolgens op **▲** of **▼** om [Inst. Wizard] te selecteren. Druk op **OK**.



SSID (netwerknnaam)	
Netwerksleutel (wachtwoord)	



- Druk op **▲** of **▼** om de netwerknnaam (SSID) die u in stap 2 hebt gevonden te selecteren. Druk op **OK**.
- Voer met de kiestoetsen de netwerksleutel (wachtwoord) in die u in stap 2 hebt gevonden en druk vervolgens op **OK**.
- Wanneer de draadloze verbinding is gelukt, wordt [Verbonden] op het LCD-scherm weergegeven. Druk op **OK** en ga dan terug naar stap 7 om de driver te installeren. Als de machine geen verbinding met het netwerk tot stand brengt, controleert u uw netwerksleutel (wachtwoord) en herhaalt u deze stappen. Zie voor meer informatie de pagina **Veelgestelde vragen en probleemoplossing** voor uw model in het Brother Solutions Center op <http://support.brother.com>

