

Lesen Sie zuerst die Produkt-Sicherheitshinweise, lesen Sie dann diese Installationsanleitung zur korrekten Installation.

## ⚠️ WARNUNG

WARNUNG weist auf eine potenziell gefährliche Situation hin, die bei Nichtvermeidung zu tödlichen oder schweren Verletzungen führen kann.

## HINWEIS

HINWEIS zur Betriebsumgebung, zu Installationsbedingungen oder besonderen Einsatzbedingungen.



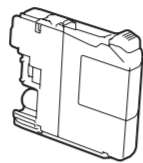
Für Hilfe zum Einrichten Ihres Brother-Gerätes, sehen Sie sich unsere FAQ Videos an.  
[solutions.brother.com/videos](http://solutions.brother.com/videos)



Besuchen Sie die Brother-Support-Website  
<http://support.brother.com>

## Gerät auspacken und Lieferumfang überprüfen

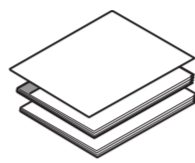
- Entfernen Sie das Klebeband und die Folie, die Gerät und Display schützen.
- Vergewissern Sie sich, dass alle Komponenten geliefert wurden.
  - Der Lieferumfang kann je nach Land unterschiedlich sein.



**Starter-Tintenpatronen [x4]**

- Schwarz
- Gelb
- Cyan
- Magenta

(ca. 80 % der Ergiebigkeit von Ersatz-Tintenpatronen (Standard))  
 >> Benutzerhandbuch - Grundfunktionen: Zubehörsdaten



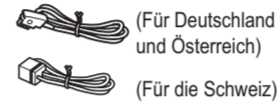
**Installationsanleitung**  
**Benutzerhandbuch - Grundfunktionen**  
**Produkt-Sicherheitshinweise**



CD-ROM



Netz kabel



Faxanschlusskabel  
 (Für Deutschland und Österreich)  
 (Für die Schweiz)

## ⚠️ WARNUNG

Zur Verpackung des Gerätes wurden Plastikbeutel verwendet. Halten Sie diese Plastikbeutel von Babys und Kindern fern, um Erstickungsgefahr zu vermeiden. Plastikbeutel sind kein Spielzeug.

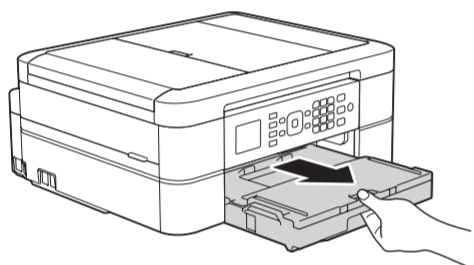
## HINWEIS

- Bewahren Sie alle Verpackungsmaterialien und den Karton für den Fall auf, dass Sie das Gerät versenden müssen.
- Kaufen Sie das richtige Datenkabel für den Anschluss, den Sie benutzen möchten (für USB-Verbindung).**

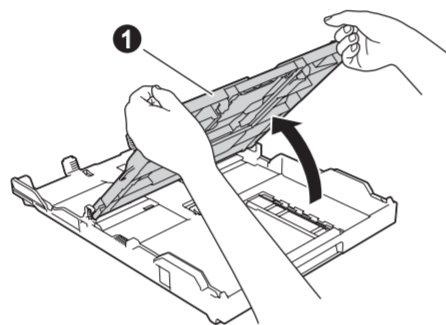
### USB-Kabel

Wir empfehlen die Verwendung eines USB-2.0-Kabels (Typ A/B), das nicht länger als 2 Meter ist.

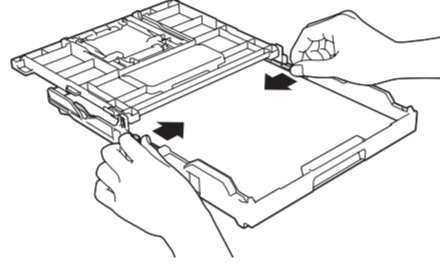
## 1 A4-Normalpapier einlegen



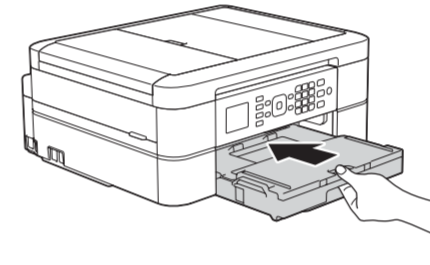
Ziehen Sie die Papierkassette vollständig aus dem Gerät.



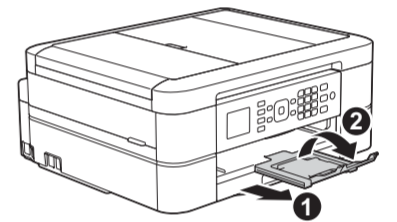
Öffnen Sie die Abdeckung der Papierkassette ①.



Fächern Sie das Papier gut auf, legen Sie es in die Papierkassette ein und passen Sie dann die Papierführungen an.



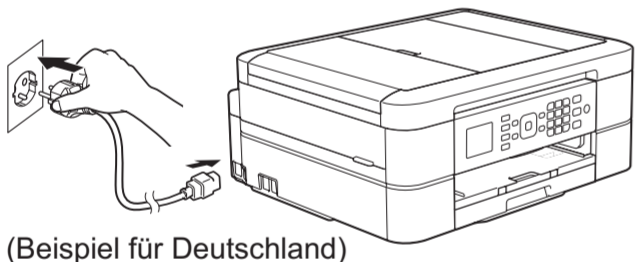
Schließen Sie die Abdeckung der Papierkassette und schieben Sie die Kassette anschließend langsam vollständig in das Gerät.



### HINWEIS

Ziehen Sie die Papierablage ① heraus und klappen Sie dann die Papierstütze ② aus, damit gedruckte Seiten nicht herunterfallen.

## 2 Netzkabel anschließen

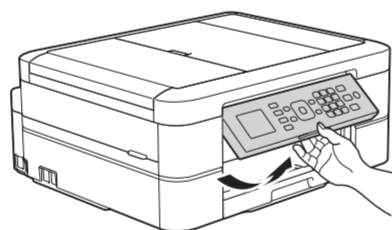


(Beispiel für Deutschland)

Schließen Sie das Netzkabel an. Das Gerät schaltet sich automatisch ein.

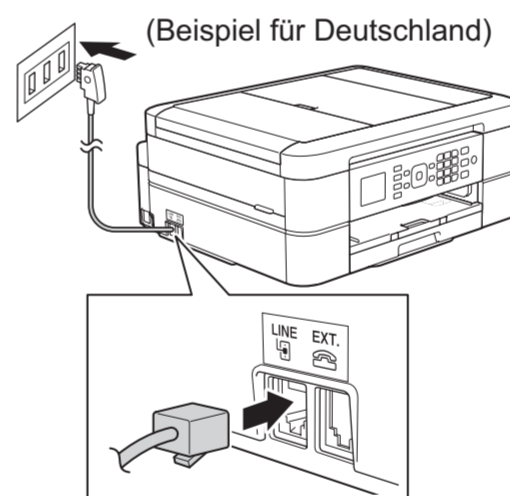
### HINWEIS

Sie können den Aufstellwinkel des Funktionstastenfelds anpassen, um das Display besser lesen zu können.



## 3 Faxanschlusskabel anschließen

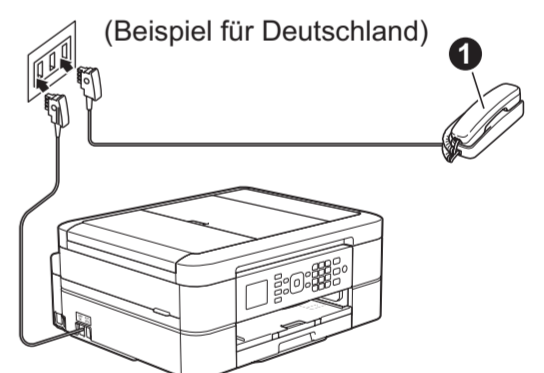
Wenn Sie das Gerät nicht als Faxgerät verwenden, fahren Sie mit 4 fort.



Schließen Sie das Faxanschlusskabel an. Verwenden Sie die mit **LINE** beschriftete Buchse.

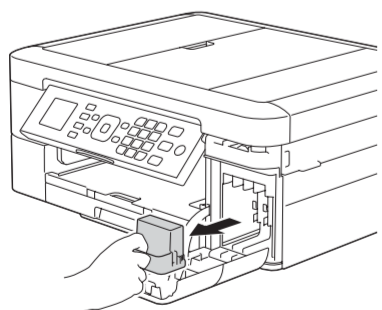
### HINWEIS

Wenn Sie an derselben Leitung wie das Gerät auch ein externes Telefon verwenden möchten, schließen Sie es wie unten gezeigt an.

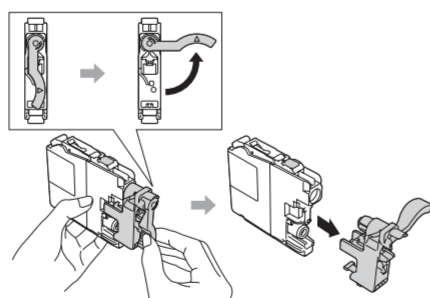


① Externes paralleles Telefon

## 4 Starter-Tintenpatronen installieren



Öffnen Sie die Tintenpatronen-Abdeckung und entfernen Sie dann den orangefarbenen Transportschutz vom Gerät.



Folgen Sie den Anweisungen auf dem Bildschirm, um die Tintenpatronen zu installieren. Das Gerät beginnt, das Tintenleitungssystem zum Drucken vorzubereiten.

## 5 Geräteeinstellungen

Wenn das Gerät die Erstreinigung abgeschlossen hat, folgen Sie den Anweisungen auf dem Bildschirm, um die Geräteeinstellungen vorzunehmen.

- Druckqualität prüfen
- Datum und Uhrzeit einstellen
- Firmware-Update-Hinweis einstellen
- Installationsseite drucken

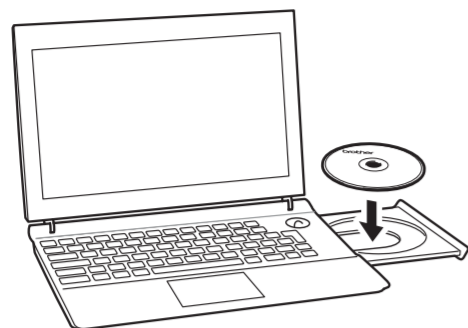
## 6 Sprache auswählen (nur in bestimmten Ländern verfügbar)

- Drücken Sie **Einstellungen (Settings)**.
- Drücken Sie **▲** oder **▼**, um Folgendes auszuwählen:
  - Wählen Sie [Inbetriebnahme] aus. Drücken Sie **OK**.
  - Wählen Sie [Displaysprache] aus. Drücken Sie **OK**.
  - Wählen Sie die Sprache aus. Drücken Sie **OK**.
- Drücken Sie **Stopp (Stop/Exit)**.



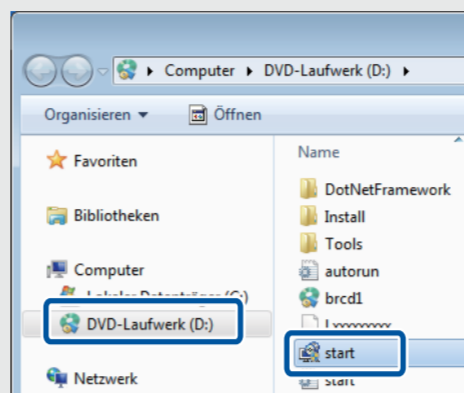
## 7 Von einem Computer aus drucken

- Legen Sie die CD-ROM in das CD/DVD-Laufwerk ein.
- Wenn Sie kein CD/DVD-Laufwerk haben, laden Sie die Software herunter:  
Für Windows®: [solutions.brother.com/windows](http://solutions.brother.com/windows)  
Für Macintosh: [solutions.brother.com/mac](http://solutions.brother.com/mac)

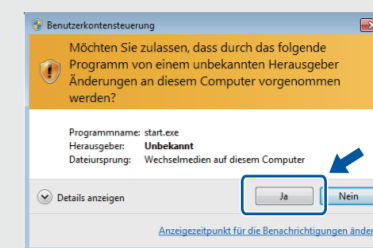


Wenn der Bildschirm zur Geräteinstallation angezeigt wird, folgen Sie den Anweisungen auf dem Bildschirm.

- Wenn der Brother-Bildschirm nicht angezeigt wird, klicken Sie auf **(Start) > Computer (Arbeitsplatz)**.  
(Für Windows® 8: Klicken Sie in der Taskleiste auf das **Explorer**-Symbol und gehen Sie dann zu **Computer (Dieser PC)**.)  
Doppelklicken Sie auf das CD/DVD-ROM-Symbol und doppelklicken Sie dann auf **start.exe**.

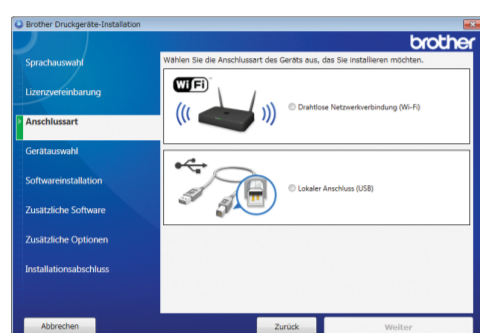


- Wenn der Bildschirm **Benutzerkontensteuerung** angezeigt wird, klicken Sie auf **Ja**, um mit der Installation fortzufahren.



- Um das Gerät auf weiteren Computern zu installieren, wiederholen Sie dieses Verfahren für die einzelnen Computer.

Bei **Anschlussart** wählen Sie den gewünschten Verbindungstyp aus.



Wenn Sie **Lokaler Anschluss (USB)** auswählen, schließen Sie das USB-Kabel noch NICHT an, bevor eine entsprechende Anweisung angezeigt wird. Folgen Sie den Anweisungen auf dem Bildschirm, um die Installation fortzusetzen.

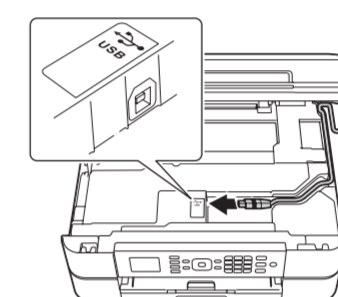
Wenn Sie **Drahtlose Netzwerkverbindung (Wi-Fi)** ausgewählt haben:

Wenn der Bildschirm **Wireless-Geräte-Einrichtungen** angezeigt wird, wählen Sie **Setup ohne USB-Kabel (empfohlen)**.



Wenn Sie **Lokaler Anschluss (USB)** ausgewählt haben:

Warten Sie, bis Sie auf dem Bildschirm zum Anschließen des Computers aufgefordert werden: Öffnen Sie den Gehäusedeckel, stecken Sie das Kabel in den angezeigten Anschluss und führen Sie das Kabel an der Rückseite des Geräts heraus. Schließen Sie den Gehäusedeckel und schließen Sie das Kabel an Ihrem Computer an.



Folgen Sie weiterhin den Anweisungen auf dem Bildschirm. Wenn **Installationsabschluss** angezeigt wird, war die Installation des Brother-Gerätes erfolgreich. Klicken Sie auf **Fertig stellen**.

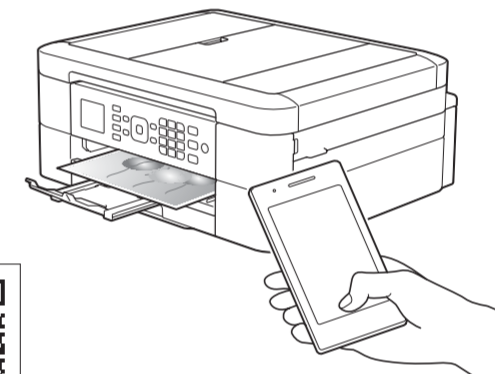
Wenn die Wireless-Verbindung nicht hergestellt werden konnte, schließen Sie das Gerät manuell über das Funktionstastenfeld mithilfe der Anweisungen weiter unten unter **Wireless Setup-Assistent verwenden** an.



### Von einem Smartphone oder anderen Mobilgerät aus drucken

Mit unserer kostenlosen Anwendung **Brother iPrint&Scan** können Sie Dokumente von Smartphones und anderen Mobilgeräten drucken und scannen.

Sie können **Brother iPrint&Scan** herunterladen und installieren über [solutions.brother.com/ips](http://solutions.brother.com/ips) oder



Zudem können Sie mit der mobilen Drucklösung AirPrint Fotos, E-Mails, Webseiten und Dokumente von Ihrem iPad, iPhone und iPod Touch aus drahtlos drucken, ohne einen Treiber installieren zu müssen. Weitere Informationen zu AirPrint finden Sie in der **AirPrint Anleitung** auf der **Handbücher**-Seite Ihres Modells.

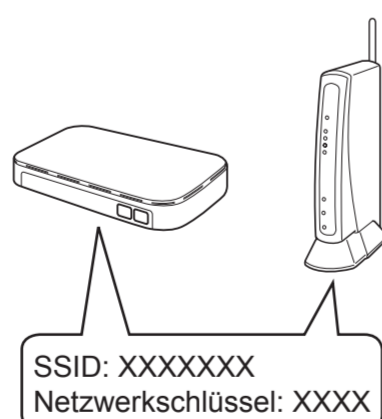
Ihr Smartphone oder Mobilgerät muss drahtlos mit Ihrem Brother-Gerät verbunden sein. Verbinden Sie Ihr Smartphone oder Mobilgerät mit einem WLAN Access Point/Router und verbinden Sie Ihr Brother-Gerät mithilfe des Wireless Setup-Assistenten mit demselben WLAN Access Point/Router. Siehe **Wireless Setup-Assistent verwenden**.



### Wireless Setup-Assistent verwenden

Mit dem Wireless Setup-Assistenten von Brother können Sie Ihr Brother-Gerät manuell mit einem Wireless-Netzwerk verbinden. Ihr Computer, Smartphone oder Mobilgerät muss mit demselben Wireless-Netzwerk verbunden sein, wenn Sie drahtlos drucken möchten.

1. Schalten Sie den WLAN Access Point/Router aus, warten Sie 10 Sekunden und schalten Sie ihn wieder ein.
2. Suchen Sie die SSID (Netzwerkname) und den Netzwerkschlüssel (Kennwort) am WLAN Access Point/Router und tragen Sie diese in die Tabelle unten ein. Falls Sie die Informationen nicht finden können, wenden Sie sich an Ihren Netzwerkadministrator oder an den Hersteller Ihres Wireless Access Points/Routers.
3. Drücken Sie **▼**, um das Menü der Wireless-Einstellungen aufzurufen, und drücken Sie dann **▲** oder **▼**, um [Setup-Assist.] auszuwählen. Drücken Sie **OK**.



SSID (Netzwerkname)	
Netzwerkschlüssel (Kennwort)	



4. Drücken Sie **▲** oder **▼**, um den Netzwerknamen (SSID) auszuwählen, den Sie in **2** ermittelt haben. Drücken Sie **OK**.
5. Geben Sie über die Zifferntasten den Netzwerkschlüssel (Kennwort) ein, den Sie in **2** ermittelt haben, und drücken Sie dann **OK**.
6. Wenn das Wireless-Setup erfolgreich war, wird auf dem Display [Verbunden] angezeigt. Drücken Sie **OK** und gehen Sie anschließend zurück zu Schritt **7**, um den Treiber zu installieren. Wenn das Gerät keine Verbindung mit dem Netzwerk herstellen kann, überprüfen Sie den Netzwerkschlüssel (Kennwort) und wiederholen Sie diese Schritte. Weitere Informationen erhalten Sie auf der **FAQ & Fehlerbehebung**-Seite Ihres Modells im Brother Solutions Center unter <http://support.brother.com>

