

Leggere innanzitutto la Guida di sicurezza prodotto, quindi leggere la presente Guida di installazione rapida per conoscere la corretta procedura di installazione.

AVVERTENZA

AVVERTENZA indica una situazione potenzialmente pericolosa che, se non evitata, può causare la morte o lesioni gravi.

NOTA

NOTA specifica l'ambiente operativo, le condizioni di installazione o speciali condizioni di utilizzo.

Estrarre l'apparecchio dalla confezione e controllare i componenti

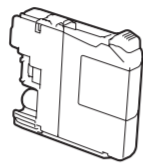


Per le istruzioni relative alla configurazione dell'apparecchio Brother, guardare i video con le FAQ (domande frequenti).
solutions.brother.com/videos



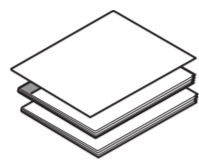
Visitare il sito web Brother dedicato all'assistenza
<http://support.brother.com>

1. Rimuovere il nastro protettivo e la pellicola che ricopre l'apparecchio e il display LCD.
2. Controllare che siano presenti tutti i componenti.
 - I componenti inclusi nella confezione possono variare in base al Paese d'acquisto.



Cartucce d'inchiostro iniziali [x4]

- Nero
 - Giallo
 - Ciano
 - Magenta
- (Rendimento pari all'80% circa rispetto alle cartucce di ricambio (standard) >>> Guida per utenti base: Specifiche relative ai materiali di consumo)



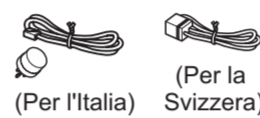
Guida di installazione rapida Guida per utenti base Guida di sicurezza prodotto



CD-ROM



Cavo di alimentazione



Cavo linea telefonica

AVVERTENZA

La confezione dell'apparecchio contiene buste di plastica. Per evitare rischi di soffocamento, tenere queste buste di plastica fuori dalla portata di neonati e bambini. Le buste di plastica non sono destinate al gioco.

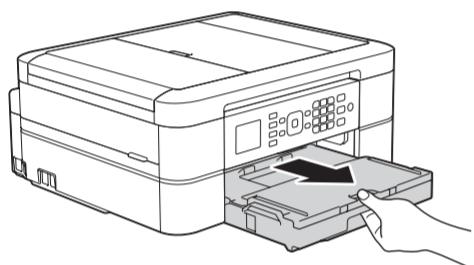
NOTA

- Conservare tutti i materiali di imballaggio e la scatola nel caso in cui si debba spedire l'apparecchio.
- È necessario acquistare il cavo di interfaccia corretto per l'interfaccia utilizzata (per una connessione USB).

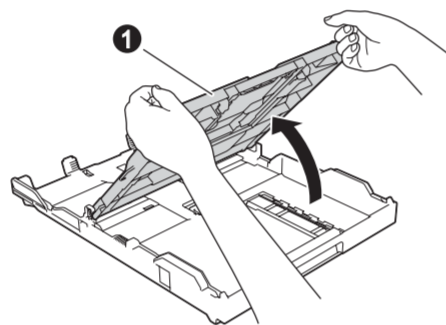
Cavo USB

È consigliabile utilizzare un cavo USB 2.0 (tipo A/B) della lunghezza massima di 2 metri.

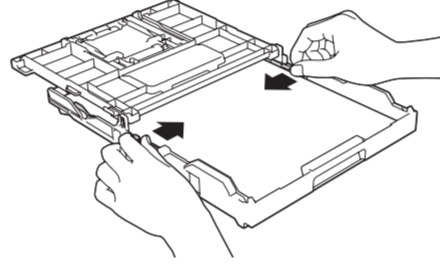
1 Caricare carta normale formato A4



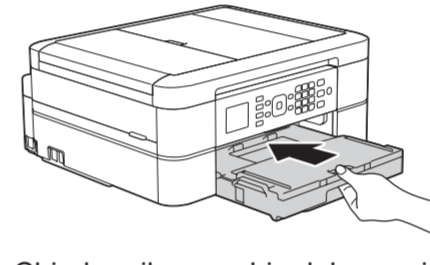
Estrarre completamente il vassoio carta dall'apparecchio.



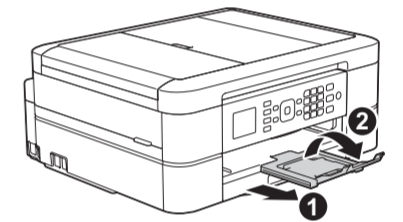
Aprire il coperchio del vassoio uscita carta ①.



Smazzare bene la carta e caricarla nel vassoio, quindi regolare le guide laterali.



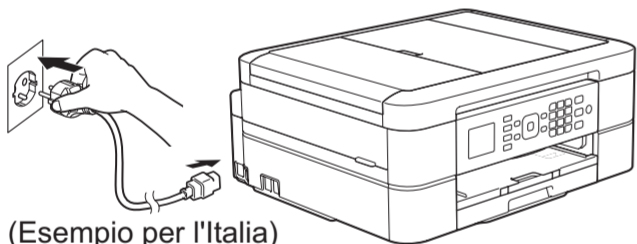
Chiudere il coperchio del vassoio uscita carta e, lentamente, premere completamente il vassoio nella macchina.



NOTA

Estrarre il supporto carta ① e aprire l'aletta del supporto carta ② in modo che le pagine stampate non cadano.

2 Collegare il cavo di alimentazione

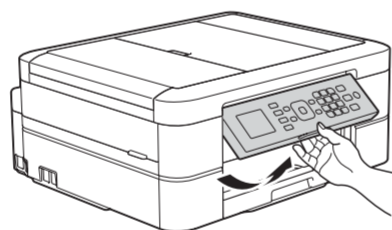


(Esempio per l'Italia)

Collegare il cavo di alimentazione. L'apparecchio si accenderà automaticamente.

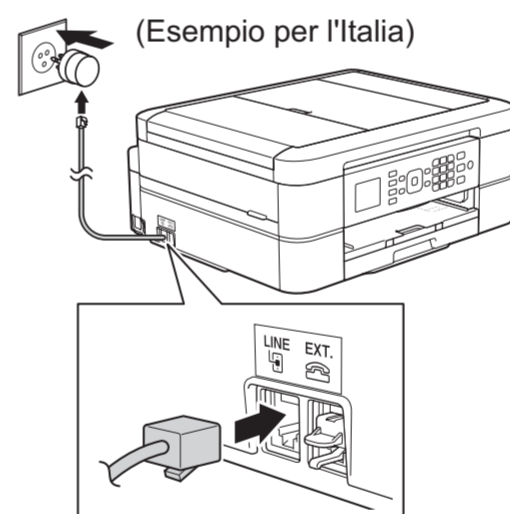
NOTA

È possibile regolare l'angolo del pannello di controllo per leggere più facilmente il display LCD.



3 Collegare il cavo della linea telefonica

Se non si utilizza l'apparecchio come fax, andare a 4.

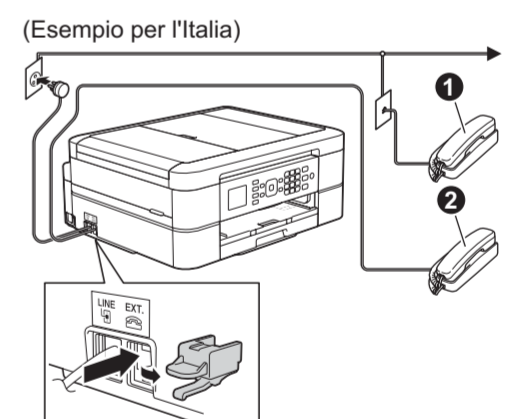


(Esempio per l'Italia)

Collegare il cavo della linea telefonica. Utilizzare la presa contrassegnata dall'indicazione **LINE**.

NOTA

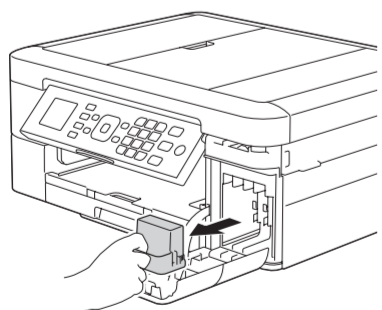
Se l'apparecchio condivide una linea telefonica con un telefono esterno, collegarlo come indicato di seguito.



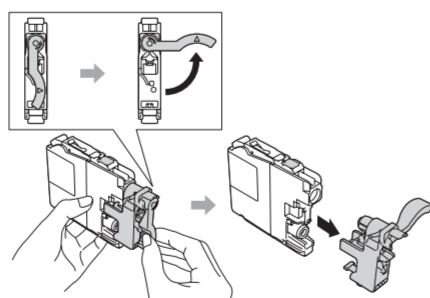
(Esempio per l'Italia)

- ① Telefono in derivazione
- ② Telefono esterno

4 Installare le cartucce d'inchiostro iniziali



Aprire il coperchio della cartuccia d'inchiostro e rimuovere la parte protettiva arancione dall'apparecchio.



Seguire le istruzioni visualizzate sullo schermo per installare le cartucce d'inchiostro. L'apparecchio prepara per la stampa il sistema dei tubi dell'inchiostro.

5 Impostazioni dell'apparecchio

Una volta che l'apparecchio ha completato il processo di pulizia iniziale, seguire le istruzioni visualizzate sullo schermo per configurare le impostazioni dell'apparecchio.

- Controllare la qualità di stampa
- Impostare data e ora
- Impostare l'avviso di aggiornamento del firmware
- Stampare il foglio di installazione

6 Scegliere la lingua (disponibile solo per alcuni paesi)

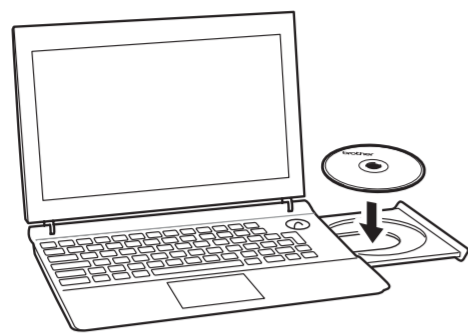
1. Premere **Impostazioni (Settings)**.
2. Premere ▲ o ▼ per selezionare quanto segue:
 - a. Selezionare [Imp.iniziale]. Premere **OK**.
 - b. Selezionare [Lingua locale]. Premere **OK**.
 - c. Selezionare la lingua. Premere **OK**.
3. Premere **Stop/Uscita (Stop/Exit)**.



7 Stampare da un computer

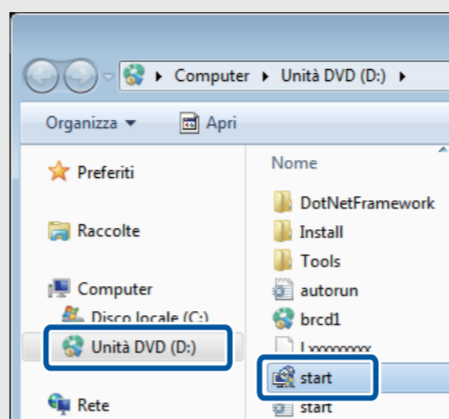
Inserire il CD-ROM nell'unità CD/DVD.

- Se non è presente un'unità CD/DVD, scaricare il software:
Per Windows®: solutions.brother.com/windows
Per Macintosh: solutions.brother.com/mac

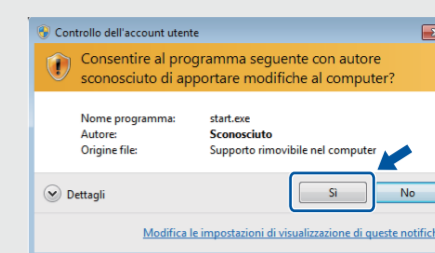


Quando viene visualizzata la schermata di installazione del dispositivo, seguire le istruzioni sullo schermo.

- Se la schermata Brother non viene visualizzata automaticamente, fare clic su (**Fare clic per iniziare.**) > **Computer (Risorse del computer)**. (Per Windows® 8: fare clic sull'icona **Esplora file** sulla barra delle applicazioni, quindi andare a **Computer (Questo PC)**.)
Fare doppio clic sull'icona del CD/DVD-ROM, quindi fare doppio clic su **start.exe**.

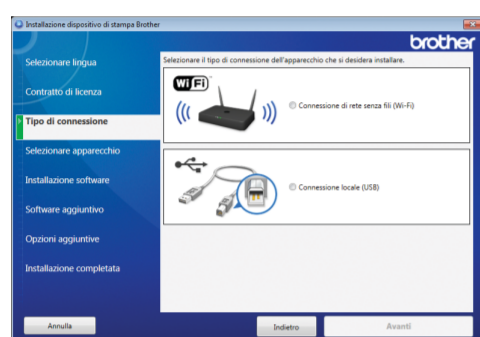


- Se viene visualizzata la schermata **Controllo dell'account utente**, fare clic su **Sì** per continuare l'installazione.



- Per installare l'apparecchio su altri computer, ripetere questa procedura per ognuno dei computer.

Quando si raggiunge **Tipo di connessione**, selezionare il tipo di connessione desiderata.



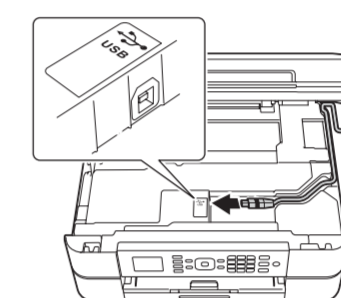
Se è stato selezionato **Connessione di rete senza fili (Wi-Fi)**:

Quando viene visualizzata la schermata **Installazione dispositivo senza fili**, selezionare **Installazione senza un cavo USB (consigliato)**.



Se è stato selezionato **Connessione locale (USB)**:

Attendere finché le istruzioni sullo schermo non richiedono la connessione al computer: sollevare il coperchio dello scanner, inserire il cavo nella presa indicata e farlo fuoriuscire dal retro dell'apparecchio. Chiudere il coperchio dello scanner e collegare il cavo al computer.



Se si seleziona **Connessione locale (USB)**, NON collegare il cavo USB finché non viene richiesto dalle istruzioni.

Seguire le istruzioni visualizzate sullo schermo per proseguire l'installazione.

Continuare a seguire le istruzioni sullo schermo. Quando viene visualizzato **Installazione completata**, l'apparecchio Brother è stato installato correttamente. Fare clic su **Fine**.

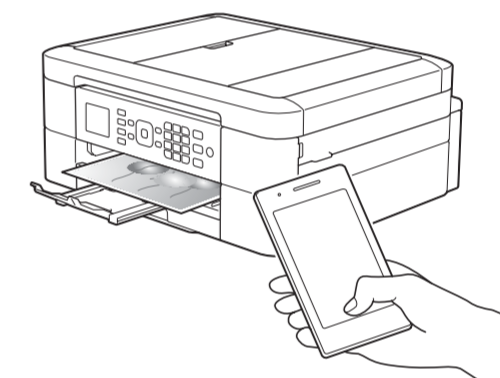
In caso di errore della connessione wireless, collegare l'apparecchio manualmente utilizzando il pannello di controllo e seguendo le istruzioni di seguito in [Utilizzo della configurazione wireless guidata](#).



Stampa da uno smartphone o da un altro dispositivo mobile

Stampare ed eseguire scansioni su smartphone e altri dispositivi mobili utilizzando la nostra applicazione gratuita **Brother iPrint&Scan**.

Scaricare e installare **Brother iPrint&Scan** da solutions.brother.com/ips or



È possibile utilizzare anche AirPrint, una soluzione di stampa mobile che consente di stampare in modalità wireless foto, email, pagine Web e documenti da iPad, iPhone e iPod touch senza dover installare un driver. Per ulteriori informazioni sull'utilizzo di AirPrint, vedere la *Guida AirPrint* sulla pagina **Manuali** del proprio modello.

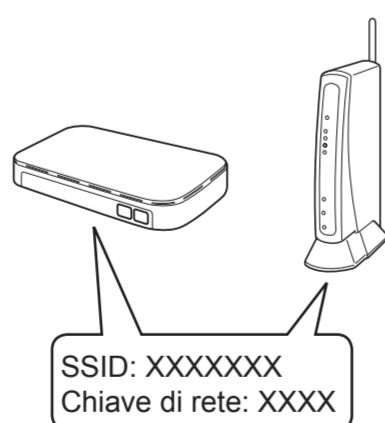
Lo smartphone o il dispositivo mobile deve essere collegato all'apparecchio Brother in modalità wireless. Collegare lo smartphone o il dispositivo mobile a un punto di accesso/router wireless, quindi collegare l'apparecchio Brother allo stesso punto di accesso/router wireless utilizzando la Configurazione wireless guidata. Vedere [Utilizzo della configurazione wireless guidata](#).



Utilizzo della configurazione wireless guidata

Utilizzare la configurazione wireless guidata Brother per collegare manualmente l'apparecchio Brother alla rete wireless. Per utilizzare la funzione di stampa wireless, il computer, lo smartphone o il dispositivo mobile deve essere collegato alla stessa rete wireless.

1. Spegnerne il punto di accesso/router wireless, attendere 10 secondi e riaccenderlo.
2. Trovare l'SSID (nome della rete) e la chiave di rete (password) sul punto di accesso/router wireless e scriverli nella tabella di seguito. Se non si riesce a reperire tali dati, rivolgersi all'amministratore di rete oppure al produttore del dispositivo in questione.
3. Premere **▼** per visualizzare il menu delle impostazioni wireless, quindi premere **▲** o **▼** per selezionare [Imp. guidata]. Premere **OK**.



SSID (nome della rete)	
Chiave di rete (password)	



4. Premere **▲** o **▼** per selezionare il nome della rete (SSID) trovato al punto 2. Premere **OK**.
5. Inserire la chiave di rete (password) trovata al punto 2 utilizzando il tastierino numerico, quindi premere **OK**.
6. Quando la configurazione wireless è stata eseguita correttamente, sul display LCD viene visualizzato [Connessa]. Premere **OK**, quindi tornare al punto 7 per installare il driver. Se l'apparecchio non si collega alla rete, verificare la chiave di rete (password) e ripetere queste operazioni. Per ulteriore assistenza, consultare la pagina **FAQ e Risoluzione dei problemi** del proprio modello sul Brother Solutions Center all'indirizzo <http://support.brother.com>

