

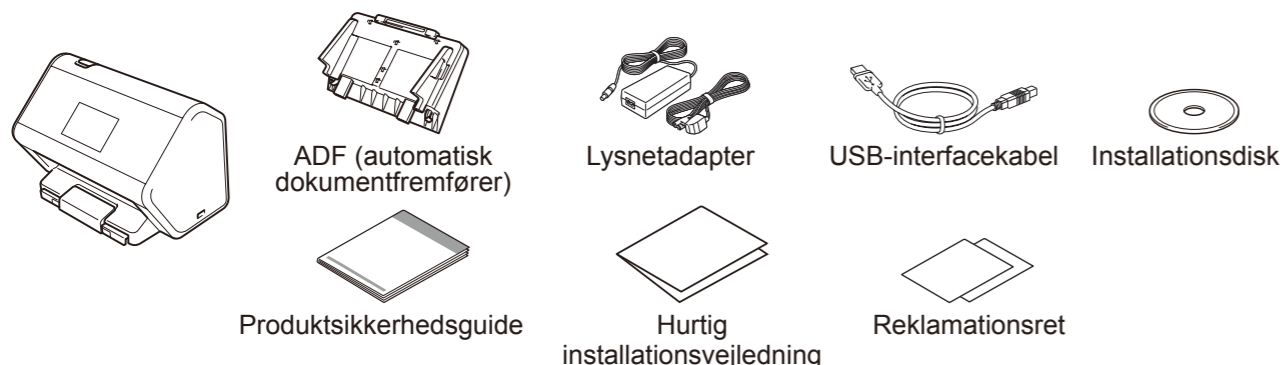


Læs **Produktsikkerhedsguiden**, før du konfigurerer din maskine.

ADVARSEL ADVARSEL angiver en potentielt farlig situation, som, hvis den ikke undgås, kan resultere i dødsfald eller alvorlige personskader.

BEMÆRK! Medmindre andet er angivet, viser illustrationerne i denne vejledning ADS-3600W.

1 Pak maskinen ud, og kontroller delene



ADVARSEL

- Dette produkt er pakket i en plastikpose. Opbevar plastikposer utilgængeligt for børn og spædbørn for at undgå kvælning. Posen er ikke legetøj.
- Brug kun den lysnetadapter, der følger med dette produkt.

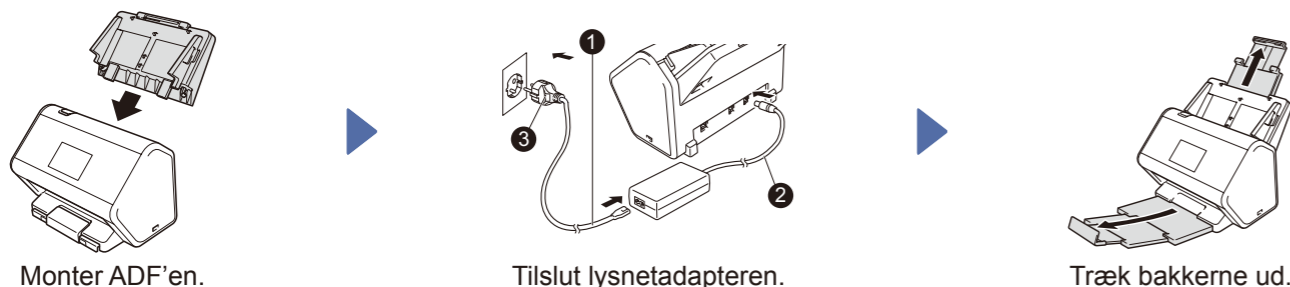
BEMÆRK!

- Vi anbefaler, at du gemmer den originale emballage, hvis det skulle blive nødvendigt at transportere maskinen.
- Brug det medfølgende USB-kabel til at tilslutte maskinen til en computer.

Sikker netværksadgang

Din maskines standardadgangskode findes på mærkaten på bagsiden af scanneren (med "Pwd" foran). Vi anbefaler kraftigt, at du ændrer den for at beskytte maskinen mod uautoriseret adgang.

2 Klargør maskinen



3 Vælg dit sprog, hvis det kræves (kun modeller med touchscreen)

- Tryk på på maskinens touchscreen.
- Tryk på ▲ eller ▼, og vælg Grundindst.
- Tryk på Lokalt sprog.
- Tryk på ▲ eller ▼, og vælg dit sprog.
- Tryk på .

4 Tilslut din maskine, og installer software

Vælg din foretrukne scanningsmetode.

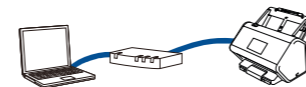
Hvis du bruger ADS-2400N eller ADS-3000N, kan du ikke oprette forbindelse til netværket via Wi-Fi.

Anvendelse af scanneren med en computer

Wi-Fi-forbindelse til netværk



LAN-kabel til netværk



USB-kabel til computer



Anvendelse af scanneren med en mobilenhed

Wi-Fi-forbindelse til netværk



- En computer med en netværksforbindelse ▶ **A**
- En computer uden en netværksforbindelse ▶ **B**

LAN-kabel til netværk



Anvendelse af scanneren som en stand alone-enhed

Wi-Fi-forbindelse til netværk



- En computer med en netværksforbindelse ▶ **A**
- En computer uden en netværksforbindelse ▶ **B**

LAN-kabel til netværk



A Anvendelse af scanneren med en computer

Windows®-computer med cd-drev

BEMÆRK!

Hvis Brother-skærmen ikke vises automatisk, skal du klikke på (Start) > Computer (Denne computer).

(Windows® 8/8.1/10: klik på ikonet (Stifinder) på proceslinjen, og gå derefter til Denne computer / Denne pc.)

Dobbeltklik på cd-ikonet, og dobbeltklik derefter på start.exe.

Macintosh- og Windows®-computer uden cd-drev

Download hele driver- og softwarepakken i Brother Solutions Center support.brother.com

Følg vejledningen på skærmen for at fortsætte installationen.

Udfør

BEMÆRK!
Genstart computeren, når du er færdig.

B Anvendelse af scanneren med en mobilenhed eller som en stand alone-enhed (Wi-Fi-forbindelse til netværk)

1. > Opsæt .guide > Ja.

2. Vælg SSID'et.
Indtast netværksnøglen.

3. LCD-displayet viser
Tilsluttet.

Hvis du bruger scanneren med en mobilenhed

Download "Brother iPrint&Scan" for at komme i gang med at bruge din maskine med mobilenheder. Gå til solutions.brother.com/ips, og vælg dit produkt og din mobilenhed for at downloade "Brother iPrint&Scan".



Udfør

Hvis du bruger scanneren som en stand alone-enhed

Udfør

BEMÆRK!

Hvis du ikke kan finde SSID'et, skal du spørge netværksadministratoren eller det trådløse accesspoints/den trådløse routers producent.

C Anvendelse af scanneren med en mobilenhed (LAN-kabel til netværk)

Tilslut maskinen til dit netværk ved hjælp af et LAN-kabel.



Download "Brother iPrint&Scan" for at komme i gang med at bruge din maskine med mobilenheder. Gå til solutions.brother.com/ips, og vælg dit produkt og din mobilenhed for at downloade "Brother iPrint&Scan".



Udfør

D Anvendelse af scanneren som en stand alone-enhed (LAN-kabel til netværk)

Tilslut et LAN-kabel til maskinen.

Udfør

BEMÆRK!

Hvis du ikke kan oprette forbindelse til netværket, skal du kontrollere LAN-indstillingerne og aktivere LAN.
ADS-2400N/3000N: Åbn frontdækslet. Tryk og hold og i ca. fem sekunder, indtil maskinen bipper.
ADS-2800W/3600W: Tryk på , Netværk, Kablet LAN, Aktiver kablet LAN og derefter Til.