



Die neueste Version der Handbücher finden Sie im Brother Solutions Center: [support.brother.com](http://support.brother.com)

Nicht alle Modelle sind in allen Ländern erhältlich.

Lesen Sie bitte zuerst die **Produkt-Sicherheitshinweise**, bevor Sie das Gerät in Betrieb nehmen.

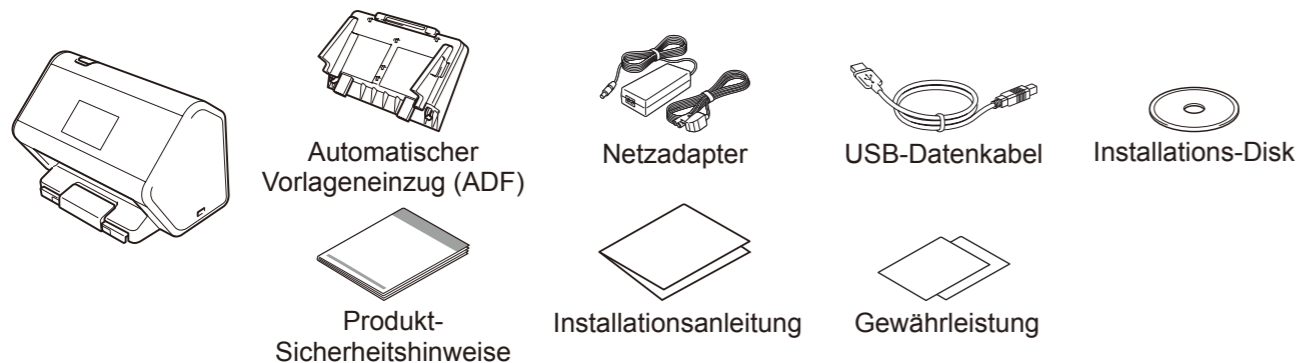
**! WARNUNG**

WARNUNG weist auf eine potenziell gefährliche Situation hin, die bei Nichtvermeidung zum Tod oder zu schweren Verletzungen führen kann.

**HINWEIS**

Falls nicht anders angegeben, zeigen die Abbildungen in diesem Leitfaden den ADS-3600W.

**1 Gerät auspacken und Lieferumfang überprüfen**



**! WARNUNG**

- Dieses Produkt ist in einem Kunststoffbeutel verpackt. Halten Sie diesen Kunststoffbeutel von Babys und Kindern fern, um Erstickungsgefahr zu vermeiden. Diese Beutel sind kein Spielzeug.
- Verwenden Sie ausschließlich den mit dem Produkt gelieferten Netzadapter.

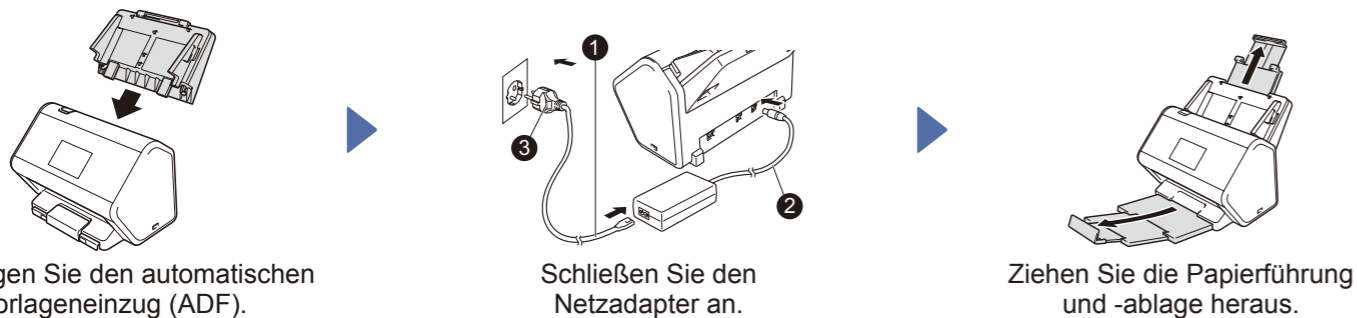
**HINWEIS**

- Wir empfehlen, die Originalverpackung für den Fall aufzubewahren, dass Sie Ihr Gerät einsenden müssen.
- Schließen Sie das Gerät mit dem mitgelieferten USB-Kabel an einen Computer an.

**Sicherer Netzwerkzugriff**

Das Standardkennwort Ihres Geräts befindet sich auf dem Etikett an der Rückseite des Scanners (nach der Bezeichnung „Pwd“). Wir empfehlen Ihnen ausdrücklich, das Kennwort zum Schutz des Gerätes vor unbefugtem Zugriff zu ändern.

**2 Gerät vorbereiten**



Befestigen Sie den automatischen Vorlageneinzug (ADF).

Schließen Sie den Netzadapter an.

Ziehen Sie die Papierführung und -ablage heraus.

**3 Wählen Sie ggf. Ihre Sprache aus (nur Modelle mit Touchscreen)**

- Berühren Sie auf dem Touchscreen des Geräts .
- Berühren Sie oder und wählen Sie **Inbetriebnahme**.
- Berühren Sie **Displaysprache**.
- Berühren Sie oder und wählen Sie Ihre Sprache.
- Drücken Sie .

**4 Gerät anschließen und Software installieren**

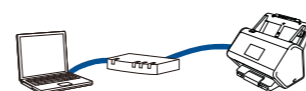
Wählen Sie Ihre bevorzugte Scanmethode. Die Geräte ADS-2400N und ADS-3000N können nicht über eine WLAN-Verbindung mit dem Netzwerk verbunden werden.

**Scanner mit einem Computer verwenden**

WLAN-Verbindung zum Netzwerk



LAN-Kabel zum Netzwerk



USB-Kabel zum Computer



**Scanner mit einem Mobilgerät verwenden**

WLAN-Verbindung zum Netzwerk



- Computer mit Netzwerkverbindung
- Computer ohne Netzwerkverbindung

LAN-Kabel zum Netzwerk



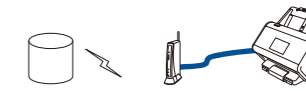
**Scanner als eigenständiges Gerät verwenden**

WLAN-Verbindung zum Netzwerk



- Computer mit Netzwerkverbindung
- Computer ohne Netzwerkverbindung

LAN-Kabel zum Netzwerk



**A Scanner mit einem Computer verwenden**

Windows®-Computer mit CD-Laufwerk

**HINWEIS:**  
Falls der Brother-Bildschirm nicht automatisch angezeigt wird, klicken Sie auf **(Start) > Computer (Arbeitsplatz)**.  
Windows® 8/8.1/10: Klicken Sie auf der Taskleiste das (**Explorer**) und wählen Sie dann **Dieser Computer / Dieser PC**.  
Doppelklicken Sie auf das CD-Symbol und anschließend auf **start.exe**.

Macintosh- und Windows®-Computer ohne CD-Laufwerk

Laden Sie das gesamte Treiber- und Software-Paket von der Website des Brother Solutions Center unter [support.brother.com](http://support.brother.com) herunter.

Befolgen Sie die Anweisungen auf dem Bildschirm, um die Installation fortzusetzen.

**Fertig stellen**

**HINWEIS:** Starten Sie im Anschluss an die Installation den Computer neu.

**B Scanner mit einem Mobilgerät oder als eigenständiges Gerät verwenden (WLAN-Verbindung zum Netzwerk)**

1. > Setup-Assist. > Ja.
2. Wählen Sie die SSID. Geben Sie den Netzwerkschlüssel ein.
3. Auf dem LC-Display wird **Verbunden** angezeigt.

Wenn Sie den Scanner mit einem Mobilgerät verwenden

Wenn Sie den Scanner als eigenständiges Gerät verwenden

Laden Sie „Brother iPrint&Scan“, um das Gerät mit Mobilgeräten zu verwenden. Wechseln Sie zu [solutions.brother.com/ips](http://solutions.brother.com/ips) und wählen Sie Ihr Produkt und das Mobilgerät, auf das „Brother iPrint&Scan“ heruntergeladen werden soll.



**Fertig stellen**

**Fertig stellen**

**HINWEIS**

Wenn Sie die SSID nicht finden, fragen Sie Ihren Netzwerkadministrator oder wenden Sie sich an den Hersteller Ihres Wireless Access-Point/Routers.

**C Scanner mit einem Mobilgerät verwenden (LAN-Kabel an Netzwerk)**

Schließen Sie das Gerät mit einem LAN-Kabel an das Netzwerk an.



Laden Sie „Brother iPrint&Scan“, um das Gerät mit Mobilgeräten zu verwenden. Wechseln Sie zu [solutions.brother.com/ips](http://solutions.brother.com/ips) und wählen Sie Ihr Produkt und das Mobilgerät, auf das „Brother iPrint&Scan“ heruntergeladen werden soll.



**Fertig stellen**

**D Scanner als eigenständiges Gerät verwenden (LAN-Kabel an Netzwerk)**

Schließen Sie ein LAN-Kabel an das Gerät an.

**Fertig stellen**

**HINWEIS**

Wenn Sie keine Verbindung zum Netzwerk herstellen können, überprüfen Sie die LAN-Einstellungen und aktivieren Sie das LAN.  
ADS-2400N/3000N: Öffnen Sie die vordere Abdeckung. Halten Sie 3 und 1 ca. fünf Sekunden lang gedrückt, bis Sie einen Signalton hören.  
ADS-2800W/3600W: Drücken Sie , **Netzwerk**, **LAN (Kabel)**, **Kabel aktiv** und anschließend **Ein**.