



Algunos modelos no están disponibles en todos los países. En Brother Solutions Center, encontrará los últimos manuales y las preguntas frecuentes: support.brother.com

Gracias por elegir Brother. Su apoyo es importante para nosotros y agradecemos su confianza. Su producto Brother está diseñado y fabricado siguiendo los más altos estándares para ofrecer un rendimiento fiable día tras día.

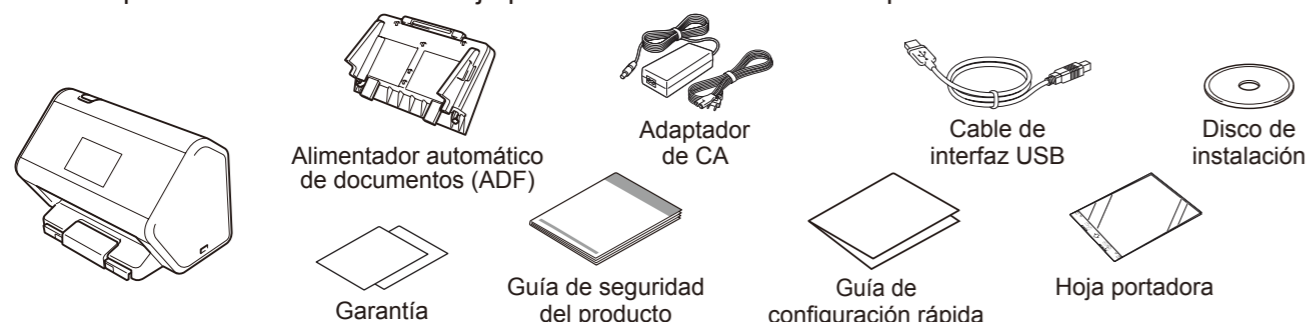
Lea la **Guía de seguridad del producto antes de configurar el equipo.**

ADVERTENCIA **ADVERTENCIA** indica una situación potencialmente peligrosa que, si no se evita, puede provocar la muerte o daños graves.

NOTA
A menos que se indique lo contrario, las ilustraciones de esta guía corresponden al modelo ADS-3600W.

1 Desembale el equipo y revise los componentes

Los componentes incluidos en la caja pueden variar en función del país.



NOTA
En función del método de conexión, es posible que necesite un cable LAN (no incluido).

ADVERTENCIA

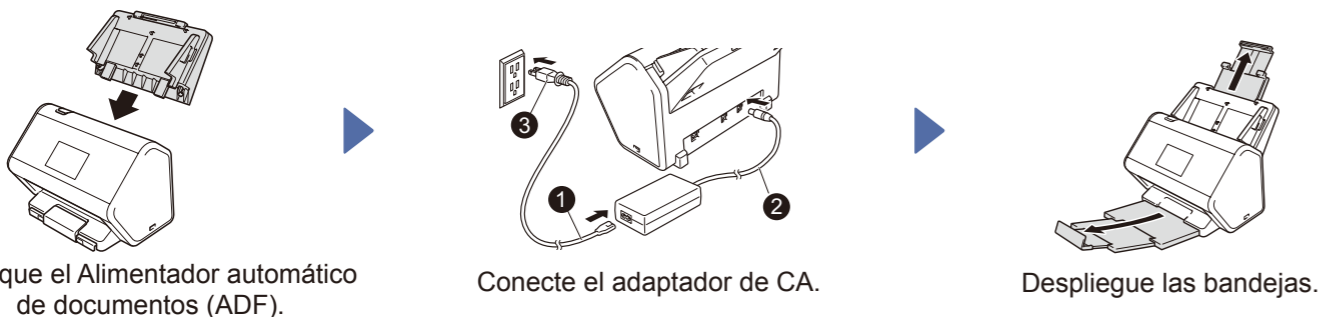
- Este producto se ha embalado en una bolsa plástica. Para evitar el riesgo de asfixia, mantenga las bolsas alejadas de bebés y niños. No use la bolsa en cunas, camas, coches ni corralitos. La bolsa no es un juguete.
- Utilice solo el adaptador de CA suministrado con este producto.

NOTA
• Recomendamos conservar el embalaje original por si es necesario enviar el equipo.
• Utilice el cable USB suministrado si quiere conectar el equipo a una computadora.

Para usuarios de redes

Le recomendamos que configure una única contraseña de administrador para cualquier dispositivo de red. Encontrará la contraseña predeterminada del equipo en su parte trasera. Es una cadena de ocho dígitos con el mensaje "Pwd". También es recomendable cambiar la contraseña predeterminada de inmediato para poder usar las herramientas y utilidades de red de forma segura.

2 Conecte el cable de alimentación



3 Seleccione su idioma, si es necesario (solo en modelos con pantalla táctil)

- En la pantalla táctil del equipo, pulse
- Pulse ▲ o ▼ y seleccione Conf.inicial.
- Pulse Sel. idioma.
- Pulse ▲ o ▼ y seleccione el idioma que desee.
- Pulse

4 Conecte el equipo e instale el software

Seleccione un método de escaneado.

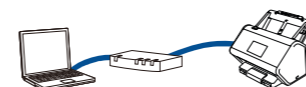
Si utiliza los modelos ADS-2400N o ADS-3000N, no puede conectarse a la red mediante Wi-Fi.

Uso del escáner con la computadora

Conexión Wi-Fi a la red



Cable LAN a la red



Cable USB a la computadora



Uso del escáner con el dispositivo móvil

Conexión Wi-Fi a la red



- Si tiene una computadora conectada a la red ▶ **A**
- Si no tiene una computadora conectada a la red ▶ **B**

Cable LAN a la red



Uso del escáner como dispositivo independiente

Conexión Wi-Fi a la red



- Si tiene una computadora conectada a la red ▶ **A**
- Si no tiene una computadora conectada a la red ▶ **B**

Cable LAN a la red



A Uso del escáner con la computadora

Computadora Windows® con unidad de DVD

NOTA:
Si la pantalla de Brother no aparece automáticamente, haga clic en **(Inicio) > Equipo (Mi PC)**. (Para Windows® 8/8.1/10: haga clic en el icono (**Explorador de archivos**) en la barra de tareas y luego vaya a **Este equipo**). Haga doble clic en el icono de DVD y, a continuación, haga doble clic en **start.exe**.

Computadora Macintosh y Windows® sin unidad de DVD

Descargue el paquete del controlador y software completo de Brother Solutions Center. support.brother.com

Siga las instrucciones que aparecen en la pantalla para continuar con la instalación.

Finalizar

NOTA: Cuando termine, reinicie la computadora.

B Uso del escáner con el dispositivo móvil o como dispositivo independiente (conexión a la red mediante Wi-Fi)

- > Conf.Asistente > Sí.
- Seleccione la SSID. Escriba la clave de red.
- En la LCD se muestra Conectada.

Si utiliza el escáner con el dispositivo móvil

Si utiliza el escáner como dispositivo independiente

Descargue Brother iPrint&Scan para empezar a utilizar el escáner con dispositivos móviles. Consulte las preguntas frecuentes sobre la descarga y la instalación de la aplicación solutions.brother.com/ips

Finalizar

Finalizar

NOTA

Si no encuentra el SSID, póngase en contacto con el administrador de red o con el fabricante del enrutador o del punto de acceso inalámbrico.

C Uso del escáner con el dispositivo móvil (cable LAN a la red)

Conecte el equipo a la red mediante un cable LAN.



Descargue Brother iPrint&Scan para empezar a utilizar el escáner con dispositivos móviles. Consulte las preguntas frecuentes sobre la descarga y la instalación de la aplicación solutions.brother.com/ips

Finalizar

D Uso del escáner como dispositivo independiente (cable LAN a la red)

Conecte un cable LAN al equipo.

Finalizar