

Než začnete tento přístroj používat nebo se pokusíte provádět údržbu, přečtěte si tuto příručku. Nedodržení těchto pokynů může mít za následek zvýšené riziko požáru, úrazu elektrickým proudem, popálení nebo udušení. Společnost Brother neponese zodpovědnost za jakékoli způsobené škody, pokud produkt nebyl používán v souladu s pokyny uvedenými v této příručce.

Jak používat tuto příručku:

- 1 Než začnete přístroj používat, přečtěte si celou příručku a uložte si ji k pozdějšímu použití.
- 2 Pečlivě dodržujte návod uvedený v této příručce a vždy zajistěte, abyste respektovali všechna varování a pokyny vyznačené na výrobku.
- 3 Pokud si ani po přečtení této příručky nebudete jisti, jak máte přístroj používat, obraťte se na místního prodejce společnosti Brother nebo zákaznický servis Brother.
- 4 Abyste pochopili všechny pokyny, prostudujte si symboly a konvence použité v následující dokumentaci.

Symboly a konvence použité v dokumentaci

V této dokumentaci jsou použity následující symboly a konvence:

VAROVÁNÍ

VAROVÁNÍ označuje potenciálně nebezpečnou situaci, která by mohla vést k vážnému úrazu nebo i smrti.

UPOZORNĚNÍ






UPOZORNĚNÍ označuje potenciálně nebezpečnou situaci, která by mohla vést k lehkému nebo středně těžkému úrazu.

DŮLEŽITÉ

DŮLEŽITÉ označuje potenciálně nebezpečnou situaci, při které může dojít ke škodám na majetku nebo ke ztrátě funkčnosti produktu.

POZNÁMKA

POZNÁMKA uvádí, jak reagovat na situaci, která může nastat, nebo poskytuje tipy, jak operace funguje u jiných funkcí.

-  Ikony zákazu označují akce, které se nesmějí provádět.
-  Tato ikona označuje, že nesmíte používat hořlavé spreje.
-  Tato ikona označuje, že nesmíte používat kapaliny a organická rozpouštědla, jako je líh.
-  Ikony Nebezpečí zásahu elektrickým proudem varují před možnými úrazy elektrickým proudem.
-  Ikony Nebezpečí požáru upozorňují na možnost požáru.
-  Ikony odpojení ze zásuvky označují, že byste měli přístroj odpojit z elektrické sítě.

Tučně

Tučným písmem jsou označena konkrétní tlačítka na ovládacím panelu přístroje nebo obrazovce počítače.

Kurzíva

Kurzíva zdůrazňuje důležitý bod nebo odkazuje na příbuzné téma.

(Pouze ADS-2800W, ADS-3600W)
Courier New

Písmem Courier New jsou označeny zprávy na displeji LCD přístroje.

Dodržujte všechna varování a pokyny vyznačené na přístroji a napájecím adaptéru (dále již jen souhrnně „jednotce“).

POZNÁMKA

Obrázky v této příručce zobrazují model ADS-3600W.

Oznámení o sestavení a publikování

Tato příručka byla vytvořena a vydána tak, aby obsahovala nejnovější bezpečnostní informace o produktu v době vydání. Změna informací obsažených v této příručce vyhrazena.

Pro nejnovější příručku navštivte Brother Solutions Center na adrese support.brother.com

Zvolte pro jednotku bezpečné místo

Umístěte jednotku na rovný a stabilní povrch, kterému nehrozí otřesy ani vibrace, jako je například stůl. Jednotku uchovávejte v blízkosti standardní uzemněné elektrické zásuvky. Zvolte suché, dobře větrané místo, na kterém se teplota pohybuje mezi 5 a 35 °C.



VAROVÁNÍ



NEVYSTAVUJTE jednotku přímému slunečnímu svitu, nadměrnému teplu, otevřeným plamenům, korozivním plynům, vlhkosti ani prachu. **NEUMISŤUJTE** jednotku na koberec ani na rohožku, protože ji tak vystavíte prachu. Mohlo by dojít k elektrickému zkratu nebo požáru. Také by mohlo dojít k poškození jednotky anebo její funkce.



NEUMISŤUJTE jednotku poblíž radiátorů, ohřivačů, klimatizačních jednotek, vody, chemikálií ani zařízení obsahujících magnety či vytvářejících magnetická pole. V případě, že se do jednotky dostane voda (včetně kondenzace z vytápění, klimatizace a/nebo ventilačního zařízení), může, pokud k tomu voda dostačuje, dojít ke vzniku zkratu nebo požáru.



NEUMISŤUJTE jednotku do blízkosti chemikálií ani na místo, kde hrozí únik chemických látek. Zejména organická rozpouštědla nebo kapaliny mohou způsobit roztavení nebo rozpuštění pláště a/nebo kabelů a nebezpečí požáru nebo úrazu elektrickým proudem. Mohou také poškodit funkci jednotky nebo způsobit změnu barvy.



Štěrbiny a otvory v plášti a na zadní nebo spodní straně produktu jsou určeny k větrání. Aby nedošlo k zakrytí těchto otvorů, přístroj umístěte na místo, kde se nebude dotýkat jiných přístrojů ani stěny. Blokování ventilace jednotky by mohlo vytvořit riziko přehřátí a/nebo požáru.

DŮLEŽITÉ

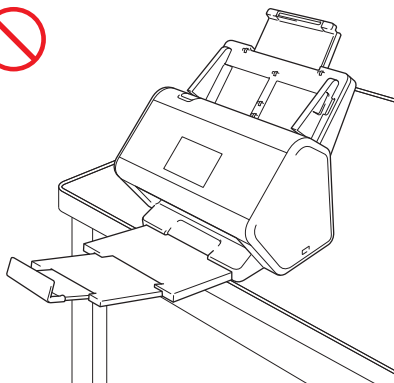
- Vždy umístějte jednotku na stabilní povrch, nikdy ne na postel, pohovku, koberec či jiný podobný měkký povrch.
- NEUMISŤUJTE jednotku do „zabudované“ instalace.

! UPOZORNĚNÍ

Neumístějte zařízení do míst se silným provozem. Jestliže musíte zařízení do míst se silným provozem přesto umístit, zajistěte, aby byla jednotka na bezpečném místě, kde jí nehrozí náhodné převrácení. To by mohlo vést k úrazu vás či jiných osob a vážnému poškození jednotky.

Kabely či dráty vedoucí k jednotce musí být zabezpečeny, aby se o ně nedalo zakopnout.

Ujistěte se, že žádná část jednotky nevyčnívá ze stolu nebo stojanu, na kterém se jednotka nachází. Zejména nesmíte nechávat otevřený výstupní zásobník, pokud se přístroj nachází na kraji stolu, stojanu atd. Ujistěte se, že se přístroj nachází na rovném, plochém a stabilním povrchu, na nějž nepůsobí vibrace. Nedodržení těchto opatření může způsobit pád přístroje vedoucí k poranění osob a vážnému poškození přístroje.



NEUMISŤUJTE jednotku na nestabilní, nakloněný vozík, podstavec nebo stůl ani na žádnou nakloněnou/zakřivenou plochu. Přístroj může spadnout a způsobit poranění vaší osoby a vážné poškození jednotky.

DŮLEŽITÉ

- NEVKLÁDEJTE žádné předměty na vrchní část jednotky.
- NEPOKLÁDEJTE jednotku vedle zdrojů rušení, například reproduktorů nebo základen bezdrátových telefonů od jiných výrobců, než je Brother. Může to narušovat provoz elektronických komponentů jednotky.

Všeobecné zásady

VAROVÁNÍ

K balení přístroje se používají plastové sáčky. Tyto plastové sáčky mohou způsobit udušení, proto je uchovávejte mimo dosah batolat a malých dětí. Plastové sáčky nejsou hračky.



Do otvorů v plášti přístroje nikdy nezasunujte žádné předměty, protože by se mohly dotknout částí s nebezpečným napětím nebo způsobit zkrat, který by mohl mít za následek požár nebo úraz elektrickým proudem. Dostanou-li se do přístroje kovové předměty, voda nebo jiné tekutiny, okamžitě jednotku odpojte z elektrické zásuvky. Zkontaktujte prodejce společnosti Brother nebo zákaznický servis Brother.



K čištění vnitřku nebo vnějšku jednotky **NEPOUŽÍVEJTE** hořlavé látky, jakékoliv druhy sprejů ani organická činidla / kapaliny, které obsahují alkohol či čpavek. V opačném případě by mohlo dojít ke vzniku požáru nebo zásahu elektrickým proudem.



Jednotku **NEROZEBÍREJTE** ani neupravujte, jinak může dojít k požáru nebo zásahu elektrickým proudem. Pokud jednotka vyžaduje opravy, kontaktujte prodejce společnosti Brother nebo zákaznický servis Brother.



NEDOTÝKEJTE se jednotky za bouře. Při používání přístroje za bouřky existuje nebezpečí zásahu elektrickým proudem z blesku.



NEPOUŽÍVEJTE jednotku poblíž kapalin, například vany, umyvadla, kuchyňského dřezu nebo pračky, ve vlhkém sklepě ani poblíž bazénu.



NEPOUŽÍVEJTE poškozený napájecí adaptér.



Na napájecí adaptér **NEPOKLÁDEJTE** těžké předměty, neupravujte ho ani ho nepoškozujte. Kabel adaptéru neohýbejte silou ani za něj netahejte.



Napájecí adaptér **NESMÍTE** upustit, vrazit do něj ani jej jinak poškodit.

Příručka bezpečnosti výrobku

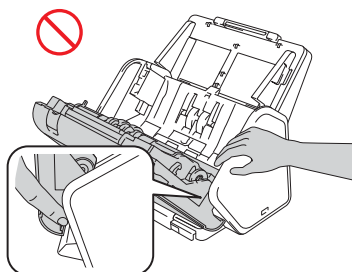
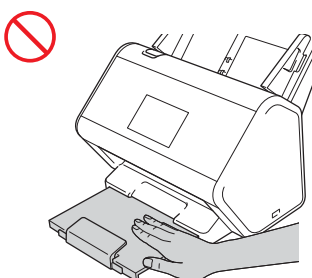
⚠ UPOZORNĚNÍ

NEVYSTAVUJTE jednotku žádnému tlaku ani působení síly a nepoužívejte ji za jiným účelem, než ke kterému je zamýšlena.

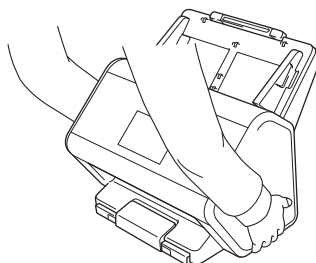
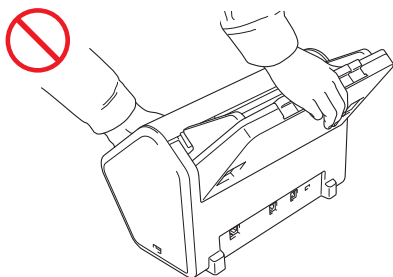
Abyste se nepořezali, neprojíždějte nebo netřete rukou ani prsty podél hrany podkladového listu.

Při tisku čekejte, dokud přístroj nevsune strany, aby vám neuvízly prsty ve válečcích.

Některé části přístroje mohou způsobit poranění, pokud kryty (zobrazeny šedě) zavřete nadměrnou silou. Pokud musíte přístroj uchopit v oblastech znázorněných na obrázcích, postupujte opatrně.



NEPŘENÁŠEJTE přístroj úchopem za vysunovací automatický podavač dokumentů (ADF). Mohlo by dojít k odpojení prodloužitelného automatického podavače dokumentů od přístroje. Přenášejte přístroj pouze s rukama umístěnými pod celým přístrojem.



Při práci s přístrojem buďte opatrní, aby se do přístroje nezachytilo oblečení (zejména rukávy, vázanky apod.), vlasy či doplňky, což by mohlo vést k poranění. V případě, že se do přístroje zatáhne nějaký předmět, ihned odpojte jednotku ze zdroje napájení.

S napájecím adaptérem NETOČTE ani si s ním jinak nehrajte. Mohlo by to vést k vašemu poranění či poranění jiných osob.

DŮLEŽITÉ

(Pouze ADS-2800W, ADS-3600W)

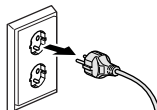
NEDOTÝKEJTE se dotykového displeje okamžitě po připojení napájecího kabelu nebo zapnutí přístroje. Mohlo by dojít k chybě.

Bezpečné připojení jednotky

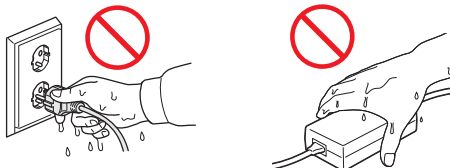
⚠ VÁROVÁNÍ



Uvnitř jednotky se nacházejí elektrody s vysokým napětím. Před jakýmkoli zásahem do vnitřních součástí přístroje – včetně běžné údržby, jako je například čištění – odpojte napájecí kabel z elektrické zásuvky a všechny ethernetové kabely z přístroje (pouze ADS-2800W, ADS-3600W).



NEDOTÝKEJTE se napájecího adaptéru ani elektrické zástrčky mokřkýma rukama. Mohlo by dojít k zásahu elektrickým proudem.



NEPŘIPOJUJTE přístroj ke zdroji stejnosměrného napájení nebo střídači. Mohlo by dojít k zásahu elektrickým proudem. Pokud si nejste jisti, jaký typ zdroje napájení máte k dispozici, obraťte se na kvalifikovaného elektrikáře.



NEPOUŽÍVEJTE jednotku, pokud je napájecí kabel roztřepený nebo poškozený, v opačném případě může dojít k zásahu elektrickým proudem nebo k požáru.



NETAHEJTE za napájecí kabel v jeho polovině. Na napájecí kabel **NEUMISŤUJTE** žádné předměty. **NEUMISŤUJTE** jednotku na takové místo, kde by mohli lidé šlapat po kabelu. Mohlo by dojít k úrazu elektrickým proudem nebo k požáru.



Společnost Brother důrazně doporučuje, abyste **NEPOUŽÍVALI** žádné prodlužovací kabely. Zanedbání těchto preventivních opatření by mohlo způsobit požár, zásah elektrickým proudem nebo poškození jednotky.



Pokud odpojujete napájecí adaptér z přístroje nebo z elektrické zásuvky, vždy jej držte za konektor a táhněte za něj pevně. Zanedbání této zásady může mít za následek obnažení nebo zlomení drátů napájecího kabelu, požár nebo zásah elektrickým proudem.

Příručka bezpečnosti výrobku



Ujistěte se, že je jeden konec napájecího kabelu pevně zapojen do standardní elektrické zásuvky a druhý konec pevně do bloku adaptéru. Nepoužívejte zásuvku, která je uvolněná. Pokud není napájecí kabel zcela zapojen do elektrické zásuvky a bloku adaptéru, hrozí nebezpečí, že se adaptér přehřeje a vznítí.



Vždy používejte dodaný napájecí adaptér a připojte adaptér do elektrické zásuvky s rozsahem napětí, který je uveden v kapitole *Technické údaje v Příručce uživatele*. Zanedbání této zásady může vést k úrazu nebo poškození přístroje či jiného majetku. Společnost Brother neponese žádnou zodpovědnost za jakékoliv nehody nebo poškození vzniklé používáním jiného než dodaného napájecího adaptéru.



NEPŘIPOJUJTE dodaný napájecí adaptér k jiným produktům.



Dodaný napájecí adaptér **NEPŘETĚŽUJTE**.

! UPOZORNĚNÍ

Jestliže se chystáte jednotku delší dobu nepoužívat, odpojte napájecí adaptér z elektrické zásuvky.

Servis jednotky

NEPOKOUŠEJTE se provádět servis jednotky sami. Po otevření krytů tohoto přístroje nebo po jejich odmontování můžete přijít do kontaktu s vysokým napětím a být vystaveni dalším nebezpečím, může také dojít ke ztrátě záruky. Zkontaktujte prodejce společnosti Brother nebo zákaznický servis Brother.

! VAROVÁNÍ



Dojde-li k pádu jednotky nebo poškození pláště, může hrozit riziko zásahu elektrickým proudem nebo požáru. Odpojte jednotku od elektrické zásuvky a obraťte se na prodejce společnosti Brother nebo zákaznický servis Brother.



Pokud se jednotka nezvykle zahřeje, začne vydávat kouř nebo výrazný zápach nebo pokud na ni náhodou vylijete nějakou kapalinu, ihned jednotku odpojte z elektrické zásuvky. Zkontaktujte prodejce společnosti Brother nebo zákaznický servis Brother.

DŮLEŽITÉ

Pokud přístroj při dodržování provozních pokynů nefunguje normálně, nastavujte pouze ty ovladače, které jsou uvedeny v provozních pokynech. Nesprávné nastavování jiných ovládacích prvků může vyústit v poškození a často bude vyžadovat rozsáhlý zásah kvalifikovaného technika, aby jednotka opět začala fungovat normálně.

Záruka na výrobek a odpovědnost za něj

Žádné informace uvedené v této příručce nemají vliv na stávající záruku na výrobek ani z nich nevyplyvá udělení jakýchkoli dalších záruk. Nedodržení bezpečnostních pokynů uvedených v této příručce může vést ke ztrátě záruky na výrobek.

VAROVÁNÍ

Používejte pouze napájecí adaptér dodaný s tímto produktem.

Tento přístroj musí být umístěn v blízkosti snadno přístupné elektrické zásuvky. Je-li v případě nutnosti nezbytně zcela vypnout napájení přístroje, musíte napájecí kabel z elektrické zásuvky odpojit.

Prohlášení o shodě (pouze pro Evropu a Turecko)

My, společnost Brother Industries, Ltd.,
15-1, Naeshiro-cho, Mizuho-ku, Nagoya 467-8561, Japan,
prohlašujeme, že tento produkt vyhovuje základním požadavkům všech příslušných směrnic a předpisů platných v rámci Evropské unie.

Prohlášení o shodě (DoC) je k dispozici ke stažení z Brother Solutions Center. Navštivte stránky support.brother.com a:

- > klikněte na „Příručky“
- > zvolte svůj model
- > klikněte na „Prohlášení o shodě“
- > klikněte na „Stáhnout“

Prohlášení bude staženo jako soubor formátu PDF.

Prohlášení o shodě dle směrnice RE 2014/53/EU (pouze Evropa a Turecko) (pouze ADS-2800W, ADS-3600W)

My, společnost Brother Industries, Ltd.,
15-1, Naeshiro-cho, Mizuho-ku, Nagoya 467-8561, Japan,
prohlašujeme, že tyto produkty vyhovují požadavkům směrnice RE 2014/53/EU. Znění Prohlášení o shodě je k dispozici ke stažení podle pokynů v části Prohlášení o shodě (pouze Evropa).

Připojení k místní bezdrátové síti LAN (pouze ADS-2800W, ADS-3600W)

Tento skener podporuje bezdrátové rozhraní.

Frekvenční pásmo(a): 2 400 až 2 483,5 MHz

Maximální radiofrekvenční výkon přenášený ve frekvenčních pásmech: méně než 20 dBm (e.i.r.p)

Připojení k místní síti LAN

DŮLEŽITÉ

NEPŘIPOJUJTE tento přístroj k připojení sítě LAN, které je vystaveno přepětí.

NFC (pouze ADS-3600W)

Tento skener podporuje funkce NFC (Near Field Communication).

Frekvenční pásmo(a): 13,553 až 13,567 MHz

Maximální radiofrekvenční výkon přenášený ve frekvenčních pásmech: méně než 111,5 dBuV/m při 10 m

Rušení radiovými vlnami


Tento produkt splňuje normu EN55032 (CISPR 32)/třída B. Při připojování přístroje k počítači se ujistěte, že používáte kabel USB, jehož délka nepřesahuje 2 metry.

Informace pro soulad s předpisy Komise 801/2013

Příkon*	ADS-2400N	ADS-2800W	ADS-3000N	ADS-3600W
(v pohotovostním síťovém režimu)	Přibližně 1,5 W	Přibližně 3,2 W	Přibližně 2,5 W	Přibližně 4,4 W


* Všechny síťové porty jsou aktivní a připojené.

Povolení/zakázání místní bezdrátové sítě WLAN (pouze ADS-2800W, ADS-3600W)

- 1 Stiskněte tlačítko .
- 2 Stiskněte tlačítko Sit.
- 3 Stiskněte tlačítko WLAN.
- 4 Stisknutím tlačítka ▲ nebo ▼ zobrazte WLAN povolena.
- 5 Stiskněte tlačítko WLAN povolena.
- 6 Stiskněte tlačítko Zap. (nebo Vyp.).


Povolení/zakázání sítě LAN

ADS-2800W/ADS-3600W

- 1 Stiskněte .
- 2 Stiskněte Sit.
- 3 Stiskněte Dratova LAN.
- 4 Stiskem ▲ nebo ▼ zobrazte Dratova povolena.
- 5 Stiskněte Dratova povolena.
- 6 Stiskněte tlačítko Zap. (nebo Vyp.).


ADS-2400N/ADS-3000N

- 1 Otevřete přední kryt.
- 2 Stiskněte a podržte tlačítka  3 a  1 po dobu pěti sekund, dokud přístroj nezapíá.

Zakázání sítě LAN: stiskněte a podržte tlačítka  3 a  2 po dobu pěti sekund, dokud přístroj nezapíá.



Povolení/zakázání rozhraní USB

ADS-2800W/ADS-3600W

- 1 Stiskněte .
- 2 Stiskněte `Pocat.nastav.`
- 3 Stiskněte `Port USB/PC.`
- 4 Stiskněte tlačítko `Zap.` (nebo `Vyp.`).
- 5 Stiskem tlačítka `OK` po dobu 2 sekund restartujte přístroj.

ADS-2400N/ADS-3000N

- 1 Otevřete přední kryt.
- 2 Stiskněte a podržte tlačítka  a  po dobu pěti sekund, dokud přístroj nezapipá.

Zakázání rozhraní USB: stiskněte a podržte tlačítka  a  po dobu pěti sekund, dokud přístroj nezapipá.

- 3 Přístroj se restartuje.

Informace o recyklaci v souladu se směrnicí WEEE a směrnicí o bateriích



Značka produktu



Značka baterie

Pouze pro Evropskou unii

Produkt/baterie jsou označeny jednou z výše zobrazených recyklačních značek. To značí, že na konci doby životnosti produktu/baterie byste měli zajistit oddělené uložení na sběrném místě, zařízení pro tento účel, a ne na místech určených pro ukládání běžného komunálního odpadu.

Ochranné známky

BROTHER je buď ochranná známka, nebo registrovaná ochranná známka společnosti Brother Industries, Ltd.

Microsoft, Windows, Windows Vista, Windows Server, Outlook a Internet Explorer jsou registrované ochranné známky nebo ochranné známky společnosti Microsoft Corporation v USA a/nebo dalších zemích.

Apple, Macintosh, Mac OS a Safari jsou ochranné známky společnosti Apple Inc. registrované v USA a dalších zemích.

ABBYY, ABBYY FineReader a ABBYY PDF Transformer jsou ochranné známky nebo registrované ochranné známky společnosti ABBYY Software Ltd.

Nuance, logo Nuance logo a PaperPort jsou ochranné známky nebo registrované ochranné známky společnosti Nuance Communications, Inc. či jejich příčleněných organizací v USA a/nebo jiných zemích.

WPA, WPA2, Wi-Fi Protected Access a Wi-Fi Protected Setup jsou ochranné známky organizace Wi-Fi Alliance.

Wi-Fi, Wi-Fi Alliance a Wi-Fi Direct jsou registrované ochranné známky organizace Wi-Fi Alliance.

AMD je ochranná známka společnosti Advanced Micro Devices, Inc.

ISIS je registrovanou ochrannou známkou nebo ochrannou známkou EMC Corporation v USA a/nebo dalších zemích.

Intel je ochranná známka společnosti Intel Corporation v USA a/nebo dalších zemích.

Adobe a Photoshop jsou buď registrované ochranné známky, nebo ochranné známky společnosti Adobe Systems Incorporated v USA a/nebo dalších zemích.

Každá společnost, jejíž název programu je uveden v této příručce, má ve vztahu ke svým vlastním programům uzavřenu licenční smlouvu na program.

Jakékoliv obchodní názvy a názvy výrobků společností objevující se ve výrobcích společnosti Brother, souvisejících dokumentech nebo jakýchkoliv jiných materiálech, jsou všechny registrovanými ochrannými známkami příslušných společností.

Sestavení a publikace

Tato příručka byla sestavena a vydána pod dozorem společnosti Brother Industries, Ltd. tak, aby obsahovala nejaktuálnější údaje a technické údaje výrobku.

Obsah této příručky a technické údaje tohoto výrobku se mohou bez upozornění změnit.

Společnost Brother si vyhrazuje právo provádět změny ve zde obsažených technických údajích a materiálech bez upozornění a není zodpovědná za žádné škody (včetně následných) způsobených spoléháním se na prezentované materiály, včetně, ale ne omezené na typografické a další chyby vztahující se k publikaci.

Autorská práva a licence

© 2015 Brother Industries, Ltd. Všechna práva vyhrazena.

Tento produkt obsahuje programové vybavení, které vyvinuli následující dodavatelé:

© 2008 Devicescape Software, Inc.

Součástí tohoto produktu je program „KASAGO TCP/IP“ vyvinutý společností ZUKEN ELMIC, Inc.

Poznámky k licenci typu Open Source

Tento produkt obsahuje otevřený software typu Open Source.
Komentáře k licencím softwaru typu Open Source naleznete na stránkách Brother Solutions Center na support.brother.com

Zákaznický servis Brother

Zákaznický servis

Kontaktní informace nejbližší pobočky společnosti Brother najdete na webové adrese www.brother.com

Místa servisních středisek

Informace o servisních střediscích v Evropě vám poskytne nejbližší pobočka společnosti Brother. Adresy a telefonní čísla evropských poboček lze nalézt na adrese www.brother.com výběrem vaší země.

Nezákonné používání skenovacího vybavení

Kopírování určitých položek nebo dokumentů se záměrem spáchat podvod je trestným činem. V následující části je uveden neúplný seznam dokumentů, u kterých může být pořizování kopií protiprávní. Pokud máte pochybnosti o určité položce či dokumentu, doporučujeme, abyste je ověřili u svého právního poradce a/nebo příslušného právního orgánu:

- měna,
- obligace a jiné dlužní úpisy,
- vkladové certifikáty,
- dokumenty ozbrojených sil a dokumentace k odvodu,
- pasy,
- poštovní známky (orazítkované i neorazítkované),
- imigrační dokumenty,
- dokumenty úřadů sociální péče,
- šeky a směnky vystavené orgány státní správy,
- identifikační odznaky a insignie.

Díla chráněná autorským zákonem nelze legálně kopírovat podle výjimky z pravidel „poctivého obchodu“ vztahující se na části děl chráněných autorským zákonem. Vícenásobné kopie mohou poukazovat na nesprávné zacházení. Umělecká díla by měla být považována za ekvivalent děl chráněných autorským právem.

Poznámka k věrnosti reprodukce skenovaných dokumentů

Po naskenování dokumentu si ověřte, že přesnost a kvalita naskenovaných dat odpovídá vašim potřebám: zkontrolujte velikost naskenovaných dat, množství obrazových dat, věrnost obrazu, barevné tóny atd.

Naskenovaná data zkontrolujte vždy, než zničíte původní dokument.

Je možné, že část naskenovaných dat se může ztratit nebo poškodit, proto si pečlivě přečtěte všechny pokyny a mějte na paměti následující skutečnosti:

- V závislosti na výchozím stavu dokumentu se dokument během skenování může opotřebením ztenčit, deformovat, znečistit nebo potřhat. V takovém případě může dojít ke ztrátě veškerých naskenovaných dat nebo jejich části.

Zkontrolujte, zda dokument není pomačkaný, přehnutý nebo děravý.

- Pokud je vnitřní prostor přístroje znečištěný, může se dokument během skenování opotřebením ztenčit, deformovat, znečistit nebo potřhat. V takovém případě může dojít ke ztrátě veškerých naskenovaných dat nebo jejich části.

Vnitřní prostor přístroje pečlivě a pravidelně čistěte.

- V závislosti na nastavení možností skenování, jako jsou velikost dokumentu, rozlišení skenování, nastavení barev, nastavení jednostranného nebo oboustranného skenování, automatické vyrovnávání šikmých čar, přeskokování prázdných stránek apod., se mohou vyskytnout následující potíže:

- Pokud je rozlišení obrazu příliš nízké, nemusí být text čitelný nebo zřetelný.
- Barevný dokument může být naskenován jako černobílý.
- Může být naskenována pouze jedna strana z oboustranného dokumentu.
- Není naskenována část dokumentu, nebo je velikost skenování příliš malá.
- Dokument je naskenován pouze do určitého místa, za kterým jsou naskenovaná data ztracena.
- Nejsou odstraněny prázdné stránky nebo jsou odstraněny stránky, které odstraněny být neměly.
- Po stranách naskenovaných dat mohou být vloženy okraje.

Informace o konfiguraci nastavení skenování naleznete v *Příručce uživatele*.

- V závislosti na stavu dokumentu (pokud je pomačkaný, ohnutý nebo děravý) a spotřebního materiálu může být podáno najednou více stránek, což může způsobit, že část dat nebude naskenována.

Zkontrolujte, zda dokument není pomačkaný, přehnutý nebo děravý.

Pravidelně vyměňujte spotřební materiál.

- Při skenování dokumentů, které neodpovídají doporučením, nebo v závislosti na stavu dokumentů (jsou pomačkané, přehnuté nebo děravé), spotřebního materiálu nebo podávacího mechanismu papíru uvnitř přístroje mohou dokumenty během skenování uvnitř přístroje uvíznout. V takovém případě může dojít ke ztrátě veškerých naskenovaných dat nebo jejich části. (Dokumenty mohou být následkem uvíznutí papíru zničeny.)

Informace o přijatelných dokumentech naleznete v *Příručce uživatele* v části „Přijatelné dokumenty“.

- Při skenování dokumentů, které byly označeny zvýrazňovačem, nemusí být označené oblasti po naskenování dostatečně zřetelné nebo se zvýraznění nemusí správně reprodukovat, což závisí na barvě a intenzitě inkoustu ve zvýrazňovači.

Přijatelnějších výsledků lze dosáhnout zvýšením rozlišení skenování. Informace o rozlišení naleznete v *Příručce uživatele*.

brother

Navštivte naše internetové stránky
www.brother.com



www.brotherearth.com