



Příručka bezpečnosti výrobku

(HL-L5000D / HL-L5100DN / HL-L5100DNT / HL-L5200DW / HL-L5200DWT /
HL-L6250DN / HL-L6300DW / HL-L6300DWT / HL-L6400DW / HL-L6400DWT /
DCP-L5500DN / DCP-L6600DW / MFC-L5700DN / MFC-L5750DW /
MFC-L6800DW / MFC-L6900DW)

Brother Industries, Ltd.

15-1, Naeshiro-cho, Mizuho-ku, Nagoya 467-8561, Japan

Prosíme přečtěte si tuto příručku předtím, než začnete produkt používat nebo provádět jeho údržbu. Pokud se těmito pokyny nebudete řídit, zvýší se riziko požáru, úrazu elektrickým proudem, popálení nebo udušení. Společnost Brother nenesе žádnou zodpovědnost za poškození vzniklé proto, že majitel produktu nepostupoval podle pokynů uvedených v této příručce.

Jak používat tuto příručku:

- 1 Než začnete přístroj používat, přečtěte si celou příručku a uložte ji k pozdějšímu použití.
- 2 Pečlivě dodržujte pokyny uvedené v této příručce a vždy dodržujte veškerá varování a pokyny vyznačené na produktu.
- 3 Pokud si ani po přečtení této příručky nebudete jisti, jak máte zařízení používat, obraťte se na místního prodejce společnosti Brother nebo zákaznický servis Brother.
- 4 Abyste pochopili všechny pokyny, prostudujte si symboly a konvence použité v následující dokumentaci.

Symbyly a konvence použité v dokumentaci

V této dokumentaci jsou použity následující symbyly a konvence.

Dodržíte všechna varování a pokyny uvedené na zařízení.

⚠ VAROVÁNÍ

VAROVÁNÍ oznamuje potenciálně nebezpečnou situaci, které je nutno zabránit, jinak by mohla mít za následek smrt nebo vážné zranění.

⚠ UPOZORNĚNÍ

UPOZORNĚNÍ označuje potenciálně nebezpečnou situaci, které je nutno zabránit, jinak by mohla mít za následek menší nebo méně vážná zranění.

DŮLEŽITÉ

DŮLEŽITÉ upozornění označuje potenciálně nebezpečnou situaci, která by mohla mít za následek poškození majetku nebo ztrátu funkčnosti produktu.

POZNÁMKA

POZNÁMKA určuje provozní prostředí, podmínky instalace nebo speciální podmínky použití.



Ikony hrozby úrazu elektrickým proudem varují před možným zásahem elektrickým proudem.



Ikony hrozby požáru varují před možností vzniku požáru.



Ikony horkého povrchu varují před nebezpečím kontaktu s horkými částmi produktu.



Ikony zákazu značí činnosti, které se nesmějí provádět.

Tučně Tučné písmo označuje určitá tlačítka na ovládacím panelu produktu nebo na obrazovce počítače.

Kurzíva Kurzíva zdůrazňuje důležitý fakt nebo vás odkazuje na související téma.

Courier New Text napsaný písmem Courier New značí zprávy na LCD displeji produktu.

POZNÁMKA

- Některé modely nejsou ve všech zemích k dispozici.
- Obrázky v této příručce znázorňují model HL-L6400DW a MFC-L6900DW.

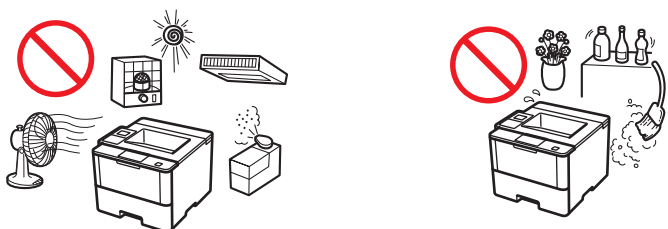
Kompilace a publikování

Tato příručka byla sestavena a publikována, aby poskytovala nejnovější bezpečnostní informace o produktu v době zveřejnění. Informace obsažené v této příručce se mohou změnit.

Nejnovější příručku naleznete na <http://support.brother.com>

Vyberte pro svůj produkt bezpečné umístění

⚠ VAROVÁNÍ



Vyberte umístění, kde teplota zůstává mezi 10 až 32 °C, vlhkost mezi 20 až 80 % a kde nedochází ke srážení vlhkosti.



Produkt NEVYSTAVUJTE přímému slunečnímu záření, nadměrnému teplu, otevřenému ohni, korozivním plynům, vlhkosti nebo prachu. Mohlo by dojít k úrazu elektrickým proudem, elektrickému zkratu nebo požáru. Rovněž by mohlo dojít k poškození produktu a/nebo k jeho nefunkčnosti.



NEUMISŤUJTE produkt do blízkosti sálajících zdrojů tepla nebo vody, klimatizačních jednotek, elektrických větráků nebo chladniček. Pokud tak učiníte, mohlo by dojít k elektrickému zkratu nebo požáru v důsledku toho, že se do kontaktu s produktem dostala voda (včetně kondenzace vzniklé topným/klimatizačním/ventilačním systémem).



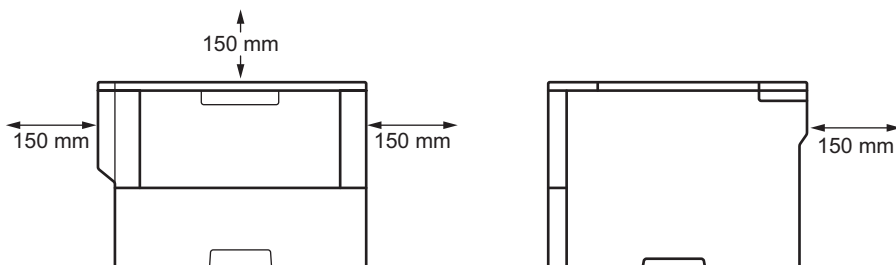
NEUMISŤUJTE produkt do blízkosti chemických látek nebo na místa, kde by mohlo dojít k úniku chemikálií. Zvláště organická rozpouštědla nebo roztoky by mohly způsobit rozpuštění či roztavení pláště produktu nebo kabeláže, v důsledku čehož by hrozil vznik požáru či úrazu elektrickým proudem. Rovněž by mohly vést k selhání produktu nebo změně jeho barvy.



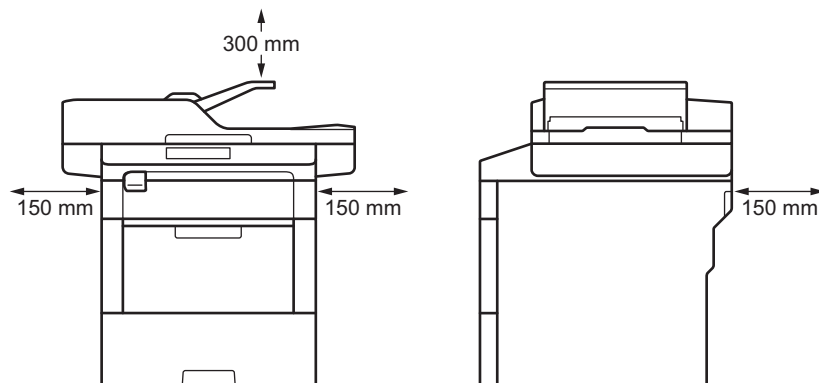
NEUMISŤUJTE produkt na místo, kde by byly blokovány či ucpány jakékoliv sloty nebo otvory v produktu. Tyto sloty a otvory slouží k větrání produktu. Pokud bude větrání zablokováno, hrozí přehřátí a/nebo vznik požáru.

- V okolí produktu zachovejte minimální prostor, jak znázorňuje obrázek.

(Pouze HL)



(Pouze MFC a DCP)



- Umístěte produkt na pevný, rovný povrch.
- NEUMISŤUJTE produkt do blízkosti radiátoru či topení nebo nad něj.
- NEUMISŤUJTE produkt do uzavřeného prostoru, pokud není zajištěno dostatečné větrání.

NEUMISŤUJTE tento produkt na nestabilní vozík, stojan ani stůl. Produkt je těžký a mohl by spadnout, což by mohlo vést k vašemu poranění a k vážnému poškození produktu. U produktů MFC a DCP existuje dále riziko poranění v případě, že by se rozbilo sklo skeneru. Zvláště pokud máte děti, ujistěte se, že je produkt umístěn na opravdu bezpečném místě.

⚠ UPOZORNĚNÍ

Tento produkt během tisku vypouští určité chemické látky. Při prodlouženém používání nebo používání ve špatně větrané oblasti navíc může způsobit emise páchnoucích plynů, jako je například ozón. Chcete-li zajistit optimální výkon produktu a pohodlí při jeho používání, umístěte jej do dobře větrané oblasti.

Produkt neumísťujte na místa, kde je velký provoz. Pokud jej do této oblasti umístit musíte, ujistěte se, že je produkt na bezpečném místě, kde nemůže dojít k jeho náhodnému převrnutí, které by mohlo vést k poranění vás nebo jiných osob a k vážnému poškození produktu. Rovněž se ujistěte, že jsou kabely řádně zabezpečeny a nehrozí, že o ně může někdo zakopnout.

Některé produkty obsahují silikagelový balíček. Tento balíček NENÍ určen ke konzumaci – vyhodte ho. Pokud ho polknete, ihned vyhledejte lékařskou pomoc.

NEPOKLÁDEJTE na vršek produktu žádné těžké předměty.

Produkt umístěte na rovný a stabilní povrch, který není vystaven otřesům a vibracím, jako je např. deska stolu. Produkt umístěte do blízkosti telefonní zásuvky (pouze MFC) a standardní uzemněné elektrické zásuvky.

Pokud je více zařízení včetně tohoto produktu připojeno k počítači kabely USB, můžete při dotyku kovových částí produktu pociťovat elektrický výboj.

DŮLEŽITÉ

- NEPŘIPOJUJTE produkt do elektrické zásuvky řízené nástěnnými spínači či automatickými časovači ani do stejného obvodu jako velké spotřebiče, například klimatizační jednotka, kopírovací stroj nebo skartovací stroj, které by mohly narušit napájení.
 - Na produkt NEUSTAVTE žádné předměty. Mohli byste tak zvýšit riziko přehřátí v případě závady produktu.
 - NEUMISŤUJTE produkt vedle zdrojů rušení, jako jsou například reproduktory nebo základny bezdrátových telefonů od jiných výrobců, než je společnost Brother. Mohlo by to ovlivnit provoz elektronických součástí produktu.
 - Výpadky proudu mohou smazat informace z paměti produktu.
-

Obecná upozornění

VAROVÁNÍ

Krabice s produktem obsahuje plastové sáčky. Tyto plastové sáčky uchovávejte mimo dosah kojenců a dětí, abyste zabránili nebezpečí udušení. Plastové sáčky nejsou hračky.

(Pouze modely s funkcí bezdrátové sítě LAN)

NEPOUŽÍVEJTE produkt v blízkosti zdravotnických zařízení. Radiové vlny, které tento produkt vydává, by mohly zdravotnické zařízení negativně ovlivnit a vést k jeho selhání. To by mohlo mít za následek poranění pacienta.

Pro uživatele s kardiostimulátory

Tento produkt vytváří slabé magnetické pole. Pokud u svého kardiostimulátoru v blízkosti produktu zaznamenáte jakékoliv neobvyklé syndromy, ihned se vzdalte z blízkosti produktu a vyhledejte lékaře.



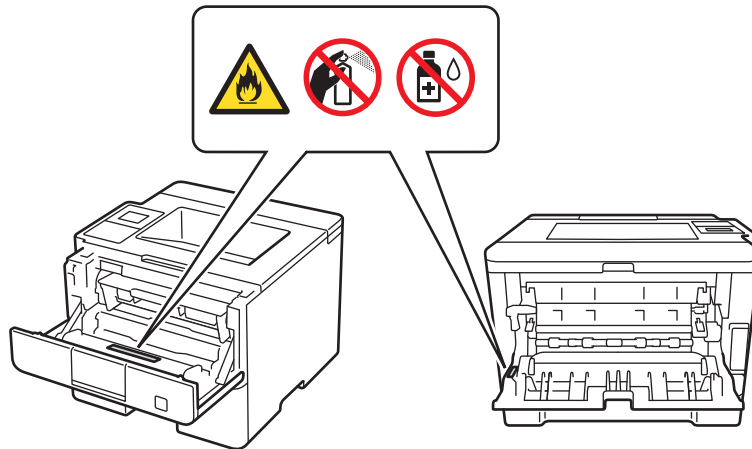
Tento výrobek NEPOUŽÍVEJTE během bouřky s blesky. Může hrozit malé nebezpečí zásahu elektrickým proudem z blesku.



NEVKLÁDEJTE tonerovou kazetu nebo sestavu tonerové kazety a fotoválce do ohně. Mohlo by dojít k výbuchu a následným zraněním.



K čištění vnitřních nebo vnějších částí produktu **NEPOUŽÍVEJTE** hořlavé látky, jakýkoliv druh spreje ani organická rozpouštědla ani tekutiny obsahující alkohol či čpavek. Mohlo by dojít ke vzniku požáru. Místo toho použijte pouze suchou látku nepouštějící vlákna.



NEPOKOUŠEJTE se používat tento produkt, dojde-li k uvíznutí papíru nebo se uvnitř nachází kousek papíru. Dlouhodobější kontakt papíru s jednotkou zapékací pece může způsobit požár.



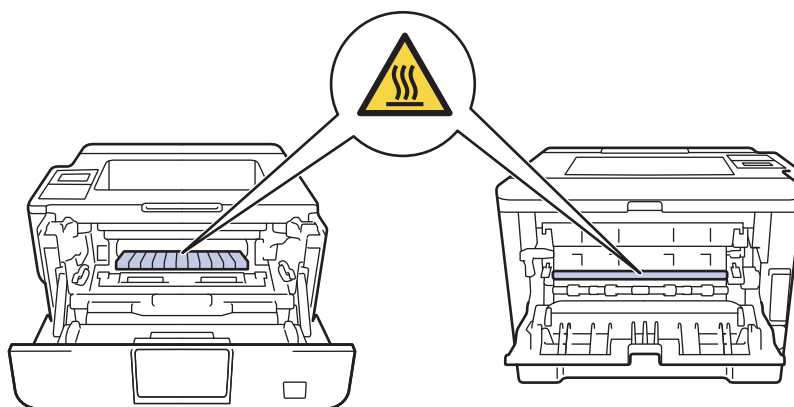
K odstranění rozptýleného toneru **NEPOUŽÍVEJTE** vysavač. Odstraněný toner se může uvnitř vysavače vznítit. Hrozí pak riziko požáru. Rozsypaný tonerový prach opatrně setřete suchou utěrkou, která nepouští vlákna, a tuto použitou utěrku zlikvidujte v souladu s místními předpisy.



Před čištěním produktu a skla skeneru (pouze modely MFC a DCP) tento produkt odpojte ze zásuvky ve zdi. **NEPOUŽÍVEJTE** tekuté čističe ani čističe ve spreji. K čištění použijte suchou látku nepouštějící vlákna.

HORKÝ POVRCH

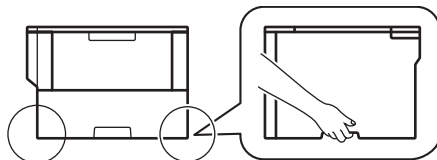
Po používání produktu zůstávají některé jeho vnitřní části horké. Předtím než se budete dotýkat vnitřních částí produktu, vyčkejte nejméně 10 minut, dokud zařízení nevychladne.



⚠ UPOZORNĚNÍ

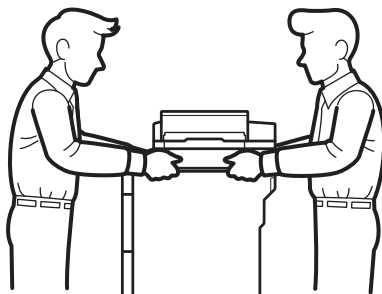
(Pouze HL)

Při přemísťování produktu jej zepředu pevně uchopte za držadla ve spodní části.



(Pouze MFC a DCP)

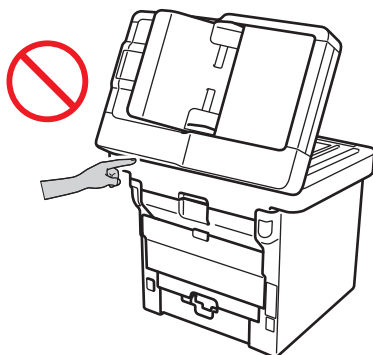
Tento produkt je těžký – váží více než 16,3 kg. Aby nedošlo ke zranění, měly by produkt zvedat nejméně dvě osoby a držet ho za přední a zadní stranu.



Pokud používáte spodní zásobník/mailovou schránku, **NEPŘENÁŠEJTE** produkt s nasazeným spodním zásobníkem/mailovou schránku, abyste se neporanili nebo nepoškodili produkt, protože spodní zásobník/mailová schránka k němu není připojená.

(Pouze MFC a DCP)

Abyste zabránili nebezpečí poranění, nepokládejte prsty na místa ukázaná na obrázku.



Jestliže se produkt chystáte delší dobu nepoužívat (ani k příjmu faxů), odpojte jej z elektrické zásuvky.

NEPOKOUŠEJTE se rozebírat tonerovou kazetu. Jestliže se vysype toner, zabraňte jeho inhalaci nebo kontaktu s vaší pokožkou. Pokud však k některé z výše uvedených nehod přesto dojde, nahlédněte do bezpečnostních listů (SDS) na adrese <http://sds.brother.co.jp/sdsapp/index.html>

Udržujte tonerovou kazetu z dosahu dětí. Dojde-li ke spolknutí toneru, ihned vyhledejte lékaře a nahlédněte do bezpečnostních listů (SDS) na adrese <http://sds.brother.co.jp/sdsapp/index.html>

Doporučujeme, abyste sestavu tonerové kazety a fotoválce umístili na čistý, rovný povrch a podložili je papírem nebo látkou pro případ náhodného vysypání nebo rozptýlení toneru. Pokud vám toner znečistí ruce nebo oděv, ihned je otřete nebo omyjte studenou vodou.

Pokud přijdete do styku s tonerem, postupujte podle následujících pokynů:

- Při vdechnutí

V případě náhodného vdechnutí ihned přejděte na čerstvý vzduch a potom vyhledejte lékařskou pomoc.

- Při styku s kůží

Odstraňte znečištěný oděv a zasaženou pokožku omyjte větším množstvím vody nebo vodou a mýdlem (jsou-li dostupné).

- Při zasažení očí

Vyhledejte lékařskou pomoc. Jestliže se látka dostala do očí, okamžitě ji začněte vymývat větším množstvím vody po dobu nejméně 15 minut.

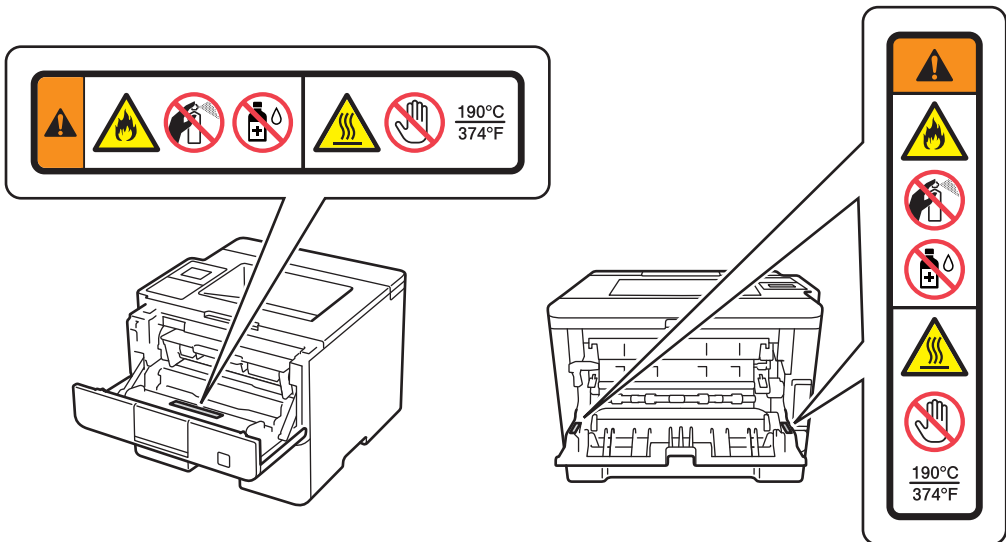
- Při požití

Okamžitě vyhledejte lékařskou pomoc. Vypláchněte ústa vodou a podejte 200-300 ml vody k zapití.

Další bezpečnostní informace týkající se tonerů použitých ve vašem produktu se dočtete v bezpečnostních listech (SDS), které naleznete na následující adrese: <http://sds.brother.co.jp/sdsapp/index.html>

DŮLEŽITÉ

Varovné štítky uvnitř zařízení NEODSTRAŇUJTE ani NEPOŠKOZUJTE.

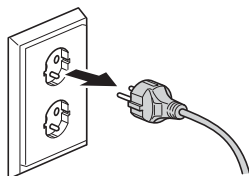


Bezpečné připojení produktu

⚠ VAROVÁNÍ



Uvnitř produktu se nacházejí vysokonapěťové elektrody. Před čistěním vnitřních částí zařízení nejdříve odpojte kabel telefonní linky (pouze MFC) a potom odpojte z elektrické zásuvky napájecí kabel. Tím zabráníte úrazu elektrickým proudem.



Při vytahování napájecího kabelu ze zásuvky NETAHEJTE za kabel, ale uchopte jej za zástrčku.



Pokud máte vlhké ruce, s elektrickou zástrčkou NEMANIPULUJTE. Vystavujete se riziku úrazu elektrickým proudem.



Vždy zkontrolujte, jestli je zástrčka zcela zasunuta.



Tento produkt byste měli připojit ke zdroji střídavého proudu v rozsahu určeném na jmenovitém štítku. NEPŘIPOJUJTE jej ke zdroji stejnosměrného proudu či k invertoru. Pokud si nejste jistí, kontaktujte kvalifikovaného elektrikáře.



Tento produkt je vybaven třížilovou uzemněnou zástrčkou. Tuto zástrčku lze zasunout pouze do uzemněné zásuvky. Jedná se o bezpečnostní opatření. Pokud zástrčku nelze do zásuvky zasunout, požádejte elektrikáře o výměnu nekompatibilní zásuvky. **NEOBCHÁZEJTE** bezpečnostní funkci uzemněné zástrčky.



(Pouze MFC)

Nikdy se nedotýkejte neizolovaných telefonních vodičů ani koncovek, pokud nejsou odpojeny z elektrické zásuvky. Nikdy nepřipojujte kabel telefonní linky během bouřky s blesky ani jej nepoužívejte, pokud je poškozený či roztřepený. Nikdy nepoužívejte telefonní zásuvku na vlhkém místě nebo na místě, které může přijít do styku s vlhkostí, například v blízkosti ledničky nebo jiného zařízení, které produkuje kondenzaci. Vystavujete se riziku úrazu elektrickým proudem.



NEUMISŤUJTE tento produkt na místo, kde je kabel napnutý nebo jinak zatížený. Mohlo by dojít k opotřebení a poškození kabelu.



NEPOUŽÍVEJTE produkt, pokud je kabel napájení prodřený nebo poškozený. V opačném případě hrozí nebezpečí vzniku úrazu elektrickým proudem nebo požáru.



- Na napájecí kabel **NEUMISŤUJTE** žádné předměty.
 - **NEUMISŤUJTE** tento produkt na místo, kde by na kabel mohli šlapat lidé.
 - **NEUMISŤUJTE** tento produkt na místo, kde bude docházet k natahování či napínání kabelu, protože by se kabel mohl poškodit nebo roztřepit.
-



NEPOUŽÍVEJTE žádné neoznačené kabely (nebo doplňková zařízení). Mohly by způsobit požár nebo úraz. Instalaci je nutné provádět řádným způsobem podle příručky uživatele.



Společnost Brother **NEDOPORUČUJE** používat jakýkoliv typ prodlužovacího kabelu.



Zástrčka ani elektrická zásuvka SE NESMÍ dostat do kontaktu s jakýmkoli typem kapaliny.



Zástrčka, elektrická zásuvka ani produkt SE NESMÍ zaprášit.

Servis produktu

VAROVÁNÍ

NEPOKOUŠEJTE se provádět servis tohoto produktu sami, protože po otevření nebo odebrání krytu můžete narazit na nebezpečné součástky pod napětím či jiná rizika a také tím můžete přijít o záruku. Pokud se vám u zařízení vyskytnou nějaké problémy, kontaktujte zákaznický servis Brother nebo místního prodejce společnosti Brother.



Pokud produkt spadl nebo byl poškozen jeho kryt, hrozí úraz elektrickým proudem. Odpojte produkt z elektrické zásuvky a kontaktujte zákaznický servis Brother nebo místního prodejce společnosti Brother.



Pokud se do produktu dostane voda či jiné kapaliny nebo kovové předměty, ihned jej odpojte z elektrické zásuvky a kontaktujte zákaznický servis Brother nebo svého lokálního prodejce společnosti Brother.

Pokud začne produkt neobvykle hřát, začne z něj vycházet kouř nebo silný zápach či na něj omylem vylijete nějakou kapalinu, okamžitě jej odpojte z elektrické zásuvky. Kontaktujte zákaznický servis Brother nebo místního prodejce společnosti Brother.

DŮLEŽITÉ

Pokud produkt nepracuje standardně, i když postupujete podle běžných provozních pokynů, upravte pouze ty ovládací prvky, o kterých se zmiňují provozní pokyny. Nesprávná úprava ostatních ovládacích prvků může mít za následek poškození a často si vyžádá rozsáhlé zásahy kvalifikovaných techniků pro obnovení standardní funkce produktu.

Záruka a odpovědnost

Nic ze zde obsaženého nemá vliv na existující záruku na výrobek ani nemůže být vykládáno jako důvod k uznání další záruky na výrobek. Nedodržení bezpečnostních pokynů uvedených v této příručce může vést ke ztrátě záruky k vašemu produktu.

VAROVÁNÍ



NEPOUŽÍVEJTE tento produkt poblíž zdroje vody, například vany, umyvadla, kuchyňského dřezu nebo pračky, ve vlhkém sklepe ani poblíž bazénu.



Používejte pouze napájecí kabel, který je dodáván s tímto produktem.

Odpojení zařízení

UPOZORNĚNÍ

Tento produkt musí být nainstalován v blízkosti snadno přístupné elektrické zásuvky. V případě havárie je pro úplné odpojení zařízení od napětí nutné vytáhnout napájecí kabel z elektrické zásuvky.

Informace o schválení (pouze MFC)

TOTO VYBAVENÍ JE NAVRŽENO TAK, ABY PRACOVALO S DVOUVODIČOVOU ANALOGOVOU TELEKOMUNIKAČNÍ LINKOU S ODPOVÍDAJÍCÍM KONEKTOREM.

Společnost Brother upozorňuje, že produkt nemusí správně fungovat v zemích, kde nebyl původně prodáván. V případě, že je produkt používán na veřejných telekomunikačních linkách v jiné zemi, proto společnost neposkytuje žádnou záruku.

Prohlášení o shodě (pouze Evropa)

My, společnost Brother Industries, Ltd. se sídlem v 15-1, Naeshiro-cho, Mizuho-ku, Nagoya 467-8561 Japonsko, prohlašujeme, že tento výrobek je ve shodě se základními požadavky všech příslušných směrnic a předpisů platných v Evropském společenství.

Prohlášení o shodě (DoC) je k dispozici ke stažení na našich webových stránkách. Navštivte <http://support.brother.com> a:

- zvolte Příručky,
- zvolte model.

Prohlášení bude staženo jako soubor PDF.

Prohlášení o shodě v rámci směrnice R&TTE (radiová zařízení a telekomunikační koncová zařízení) 1999/5/EC (pouze Evropa) (Použitelné pro modely s telekomunikačními a/nebo radiovými rozhraními)

My, společnost Brother Industries, Ltd. se sídlem v 15-1, Naeshiro-cho, Mizuho-ku, Nagoya 467-8561 Japonsko, prohlašujeme, že tyto produkty jsou v souladu s ustanoveními směrnice R & TTE 1999/5/EC. Kopii Prohlášení o shodě lze stáhnout podle pokynů uvedených v části Prohlášení o shodě (pouze Evropa).

IEC60825 – Technické údaje 1:2014 (pouze modely s napájením 220-240 V)

Dle definic technických údajů IEC60825-1:2014 je tento produkt laserový výrobek 1. třídy. Etiketa vyznačená níže je použita v zemích, kde je vyžadována.

Tento produkt má laserovou diodu třídy 3B, která v laserové jednotce vydává neviditelné laserové záření. Laserová jednotka by se neměla za žádných okolností otevírat.



Interní laserové záření

Vlnová délka: 775-800 nm

Výkon: max. 25 mW

Třída laseru: Třída 3B

VAROVÁNÍ

Používání ovládacích prvků, úpravy nebo provádění kroků jiných, než jsou výslovně uvedeny v této příručce, může způsobit zasažení nebezpečným zářením.

Bezdrátová síť LAN (pouze modely s funkcí bezdrátové sítě LAN)

Tato tiskárna / multifunkční tiskárna podporuje bezdrátovou síť LAN.

Frekvenční pásma: 2400-2483,5 MHz

Maximální radiofrekvenční výkon přenášený ve frekvenčních pásmech:
Méně než 20 dBm (ekvivalentní izotropně vyzářený výkon)

NFC (pouze modely s funkcí NFC)

Tato tiskárna/multifunkční zařízení podporuje standard NFC, Near Field Communication (Komunikace v blízkém poli).

Frekvenční pásma: 13,553-13,567 MHz

Maximální radiofrekvenční výkon přenášený ve frekvenčních pásmech:
méně než 111,5 dBuV/m při 10 m

Připojení LAN (pouze síťové modely)

⚠ UPOZORNĚNÍ

NEPŘIPOJUJTE toto zařízení k síti LAN, která je vystavená přepětí.

Rádiové rušení

Tento produkt vyhovuje normě EN55022 (CISPR, publikace 22) / třídě B.

Informace o recyklaci v souladu se směrnicí WEEE a směrnicí pro baterie



Značka na produktu



Značka na baterii

Pouze pro Evropskou unii

Produkt/baterie jsou označeny jedním z výše uvedených recyklačních symbolů. To znamená, že na konci životního cyklu produktu/baterie je třeba se jich zbavit samostatně na příslušném sběrném místě a nesmí být umístěny mezi ostatní domácí odpad.

Dobrovolná dohoda k zobrazovacím zařízením

(Týká se nových modelů uvedených na trh Evropské unie po lednu 2015.)

Společnost Brother zaručuje, že servisní díly budou dostupné po dobu alespoň pěti let od skončení výroby.

Chcete-li získat servisní díly, obraťte se na svého dodavatele nebo prodejce společnosti Brother.

Ochranné známky

BROTHER je buď ochranná známka, nebo registrovaná ochranná známka společnosti Brother Industries, Ltd.

Windows, Windows Vista, Windows Server a Active Directory jsou registrované ochranné známky společnosti Microsoft Corporation ve Spojených státech a jiných zemích.

Macintosh, iPad, iPhone, iPod touch a OS X jsou ochranné známky společnosti Apple Inc. registrované v USA a jiných zemích.

AirPrint a logo AirPrint jsou registrované ochranné známky společnosti Apple Inc.

Wi-Fi je registrovaná ochranná známka společnosti Wi-Fi Alliance®.

Android a Google Cloud Print jsou ochranné známky společnosti Google Inc. Jejich použití podléhá povolení společností Google.

Každá společnost, jejíž program je zmíněn v této příručce, disponuje licenční smlouvou specifickou pro příslušné programové vybavení.

Jakékoliv obchodní názvy a názvy výrobků společností objevující se ve výrobcích společnosti Brother, souvisejících dokumentech nebo jakýchkoliv jiných materiálech, jsou všechny registrovanými ochrannými známkami příslušných společností.

Poznámky týkající se licence otevřeného zdroje

Tento produkt zahrnuje program s otevřeným zdrojem.

Prosíme navštivte Brother Solutions Center na adrese <http://support.brother.com> a zobrazte si poznámky týkající se licence otevřeného zdroje a informace o autorských právech.

Autorská práva a licence

© 2018 Brother Industries, Ltd. Všechna práva vyhrazena.

Tento produkt obsahuje programy vyvinuté následujícími dodavateli:

© 1983-1998 PACIFIC SOFTWARES, INC. VŠECHNA PRÁVA VYHRAZENA.

© 2008 Devicescape Software, Inc. Všechna práva vyhrazena.

Tento produkt obsahuje program „KASAGO TCP/IP“ vyvinutý společností ZUKEN ELMIC, Inc.

Další informace

FlashFX[®] je registrovanou ochrannou známkou společnosti Datalight, Inc.

FlashFX[®] Copyright 1998-2014 Datalight, Inc.

Americký patentový úřad 5,860,082/6,260,156.

FlashFX[®] Pro[™] je ochrannou známkou společnosti Datalight, Inc.

FlashFX[®] Tera[™] je ochranná známka společnosti Datalight, Inc.

Reliance[™] je ochrannou známkou společnosti Datalight, Inc.

Reliance Nitro[™] je ochranná známka společnosti Datalight, Inc.

Datalight[®] je registrovanou ochrannou známkou společnosti Datalight, Inc.

Copyright 1989-2014 Datalight, Inc. Všechna práva vyhrazena.

Zákaznický servis Brother

Zákaznický servis

Navštivte <http://www.brother.com> pro kontaktní informace vaší místní pobočky Brother.

Servisní střediska

Informace o servisních střediscích získáte u místního autorizovaného prodejce Brother. Adresu a telefonní číslo místní pobočky naleznete na <http://www.brother.com> – zvolte svou zemi.

Nezákonné použití kopírovacího zařízení (pouze MFC a DCP)

Je zakázáno provádět kopie určitých položek a dokumentů se záměrem spáchat podvod. Níže je uveden neúplný seznam dokumentů, které může být nezákonné kopírovat. Pokud si u některé položky nebo dokumentu nejste jistí, doporučujeme kontaktovat vašeho právního poradce anebo příslušnou právní autoritu.

- měna,
- dluhopisy či jiné certifikáty o zadluženosti,
- certifikáty vkladu,
- dokumenty týkající se ozbrojených složek či odvodu,
- pasy,
- poštovní známky (orazítkované i neorazítkované),
- imigrační dokumenty,
- dokumenty sociálních dávek,
- šeky nebo směnky vydané vládními agenturami,
- identifikační odznaky a insignie.

Navíc určité národní zákony zakazují kopírování řidičských průkazů a potvrzení o vlastnictví vozidla.

Práce chráněné autorským zákonem nelze v souladu se zákonem kopírovat kvůli výjimce „spravedlivého prodeje“ týkající se částí práce podléhajících autorskému zákonu. Více kopií by znamenalo nesprávné použití. Umělecké práce se považují za práce chráněné autorským zákonem.

brother



www.brotherearth.com

Datum vydání: 02/2019