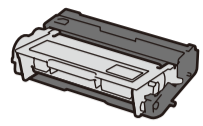
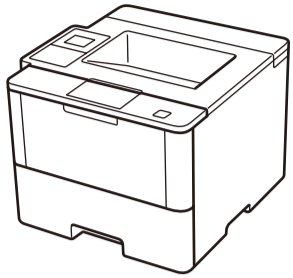
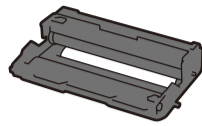




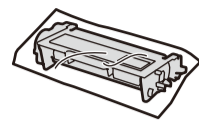
## Разопаковане на устройството и проверка на компонентите



**Блок на тонер касетата и модула на барабана**  
(предварително инсталиран в модели HL-L5000D / HL-L5100DN(T) / HL-L5200DW(T) / HL-L6300DW(T))



**Модул на барабана** (предварително инсталиран в модели HL-L6250DN / HL-L6400DW(T))



**Начална тонер касета** (модели HL-L6250DN / HL-L6400DW(T))



**Компактдиск за инсталиране**



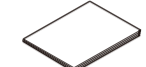
**Захранващ кабел**



**Ръководство за бързо инсталиране**



**Ръководство за безопасност**



**Ръководство за основните функции** (само за някои модели)

### ЗАБЕЛЕЖКА:

- Наличните интерфейси за връзка може да са различни в зависимост от модела.
- Трябва да закупите правилния интерфейсен кабел за интерфейса, който искате да използвате.

#### USB кабел

Препоръчваме ви да използвате USB 2.0 кабел (тип A/B), не по-дълъг от 2 метра.

#### Мрежов кабел

(За HL-L5100DN(T) / HL-L5200DW(T) / HL-L6250DN / HL-L6300DW(T) / HL-L6400DW(T))  
Използвайте прав кабел тип "усукана двойка" категория 5 (или по-висока).

#### Паралелен кабел

(За HL-L5000D)  
Използвайте паралелния кабел, предоставен с устройството. Ако не е предоставен паралелен кабел с устройството във вашата страна или регион, се свържете с центъра за обслужване на клиенти на Brother или местния дилър на Brother, за да закупите допълнителния паралелен кабел (PC-5000).

- Илюстрациите в това Ръководство за бързо инсталиране показват HL-L5200DW и HL-L6400DW.



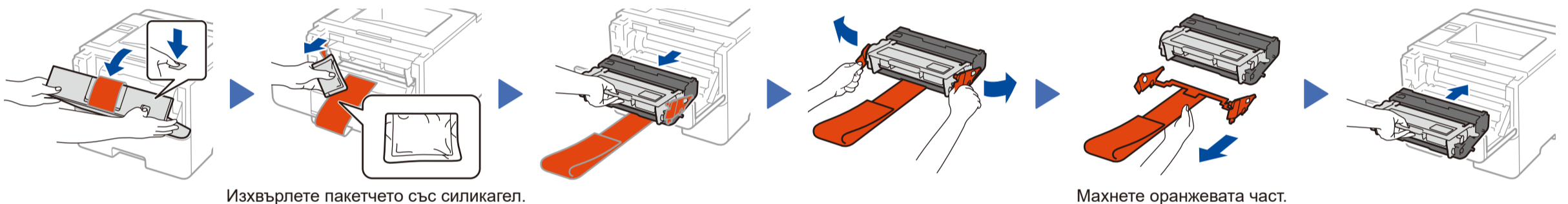
Гледайте нашите Видео ЧЗВ за помощ при настройката на вашето устройство на Brother: [solutions.brother.com/videos](http://solutions.brother.com/videos).

#### Защитен мрежов достъп

Паролата по подразбиране на устройството ви е на етикета на гърба на устройството (предхожда се от "Pwd"). Настоятелно ви препоръчваме да я смените, за да защитите устройството си от неупълномощен достъп.

## 1 Отстранете опаковъчните материали и поставете блока на тонер касетата и модула на барабана

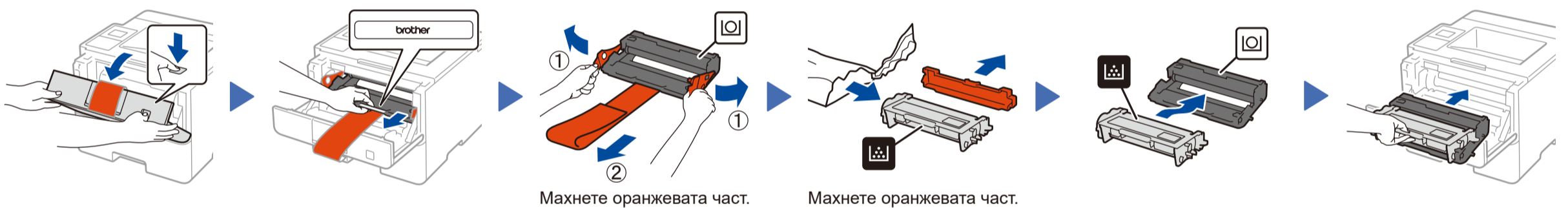
HL-L5000D / HL-L5100DN(T) / HL-L5200DW(T) / HL-L6300DW(T)



Изхвърлете пакетчето със силикагел.

Махнете оранжевата част.

HL-L6250DN / HL-L6400DW(T)



Махнете оранжевата част.

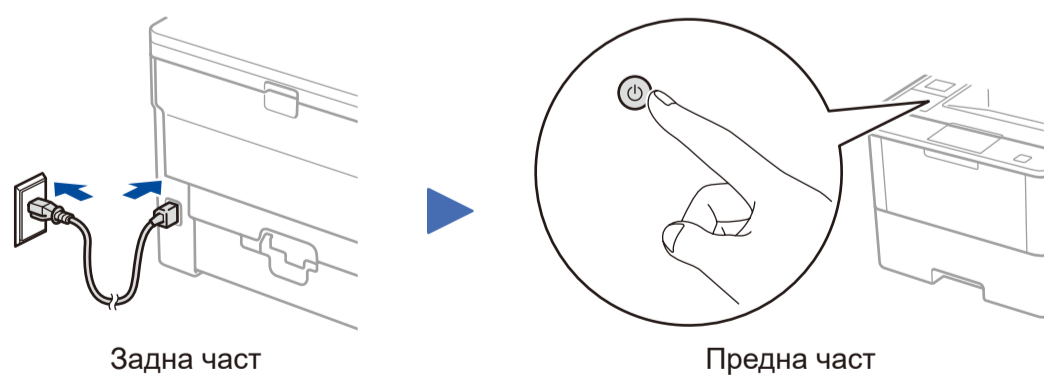
Махнете оранжевата част.

## 2 Заредете хартия в тавата за хартия



Регулирайте водачите за хартията.

## 3 Свържете захранващия кабел и включете устройството



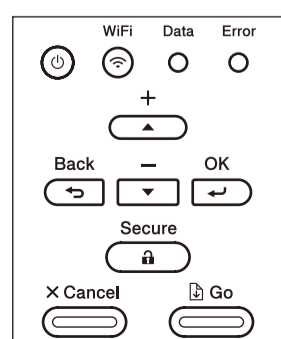
Задна част

Предна част

## 4 Изберете вашия език (при необходимост)

■ За моделите с LCD дисплей

- Натиснете ▼ или ▲, за да изберете [General Setup (Общи настройки)], а след това натиснете **OK**.
- Натиснете **OK**, за да изберете [Local Language (Локален език)].
- Натиснете ▼ или ▲, за да изберете вашия език, а след това натиснете **OK**.
- Натиснете **Cancel** (Отказ).



■ За моделите със сензорен екран

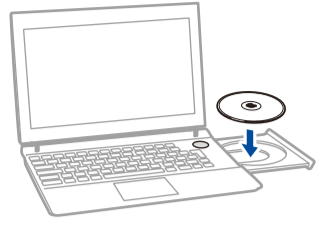
- На сензорния екран на устройството натиснете [Settings (Настройки)] > [General Setup (Общи настройки)] > [Local Language (Локален език)].
- Натиснете вашия език.
- Натиснете **OK**.



# 5 Свържете устройството и инсталирайте софтуера

Brother регулярно обновява фърмуера с цел добавяне на нова функционалност и отстраняване на проблеми.  
За проверка на последната версия на фърмуера, посетете [solutions.brother.com/up1](http://solutions.brother.com/up1).

## Компютър с Windows® и CD-ROM устройство



### ЗАБЕЛЕЖКА:

Ако екранът на Brother не се появи автоматично, щракнете върху (Старт) > Компютър (Моят компютър).  
(За Windows® 8: щракнете върху (File Explorer) на лентата на задачите, а след това отидете на Компютър (Този компютър).)  
Щракнете двукратно върху иконата на компактдиска, а след това щракнете двукратно върху **start.exe**.

## ■ За HL-L5000D



## ■ За другите модели

Изберете вашия Тип на Връзката:

- Wireless Network Connection (Wi-Fi)
- Wired Network Connection (Ethernet)
- Local Connection (USB)

## Компютър с Windows®/Macintosh без CD-ROM устройство



Свалете пълния пакет с драйвери и софтуер от Brother Solutions Center.  
(Macintosh) [solutions.brother.com/mac](http://solutions.brother.com/mac)  
(Windows®) [solutions.brother.com/windows](http://solutions.brother.com/windows)

Следвайте инструкциите на екрана, за да продължите с инсталирането.

**Край**

### ЗАБЕЛЕЖКА:

Ако връзката е неуспешна, вижте Не можете да настроите устройството? по-долу.

## Печат от мобилно устройство (не е възможен за HL-L5000D)



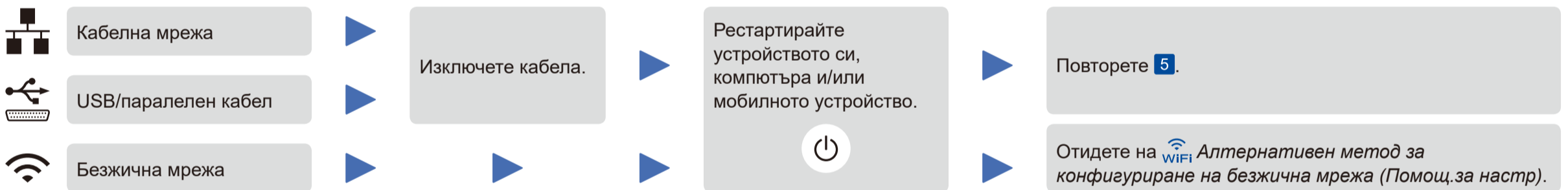
Свалете "Brother iPrint&Scan", за да започнете да използвате устройството си с мобилни устройства.

[solutions.brother.com/ips](http://solutions.brother.com/ips)



AirPrint се предлага за потребители на OS X и iOS.  
За повече информация вижте *Ръководство за печат през AirPrint* на уеб страницата за *Ръководства* за вашия модел.  
[solutions.brother.com/manuals](http://solutions.brother.com/manuals)

## ? Не можете да настроите устройството?



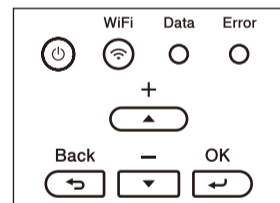
## WiFi Алтернативен метод за конфигуриране на безжична мрежа (Помощ.за настр)

1. Рестартирайте вашата безжична точка за достъп/маршрутизатор.
2. Намерете SSID и мрежовия ключ.



3. Свържете вашето устройство към безжичната мрежа.

### ■ За моделите с LCD дисплей



- a. Натиснете или , за да изберете опцията [Мрежа], а след това натиснете **ОК**.
- b. Натиснете или , за да изберете опцията [WLAN], а след това натиснете **ОК**.
- c. Натиснете или , за да изберете опцията [Помощ.за настр], а след това натиснете **ОК**.
- d. Когато се покаже [Позволи WLAN ?], натиснете , за да изберете [Вкл.].

### ■ За моделите със сензорен екран

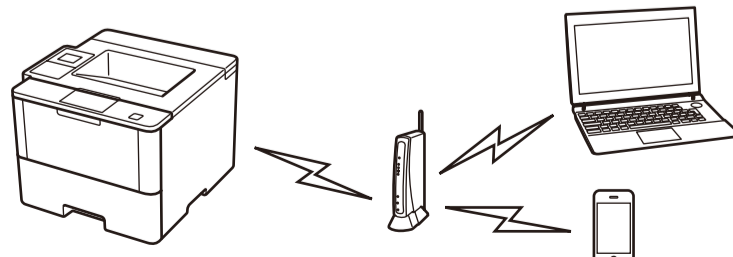


WiFi > [Помощ.за настр] > [Да].

4. Изберете SSID.

5. Въведете мрежовия ключ.

На LCD дисплея се показва [Свързан].



За да използвате с вашия компютър >>> Стъпка **5** *Свържете устройството и инсталирайте софтуера*

За да използвате с вашето мобилно устройство >>> *Печат от мобилно устройство (не е възможен за HL-L5000D)*

