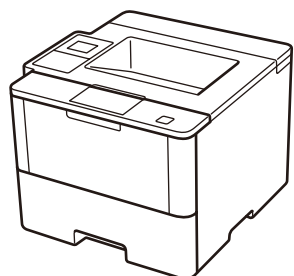
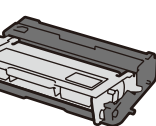




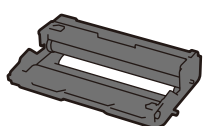
Rozbalte přístroj zkontrolujte součásti



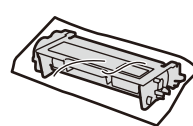
Sestava jednotky fotoválce a tonerové kazety
(předinstalovaná v modelech
HL-L5000D /
HL-L5100DN(T) /
HL-L5200DW(T) /
HL-L6300DW(T))



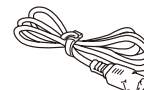
Jednotka fotoválce
(předinstalovaná v modelech
HL-L6250DN / HL-L6400DW(T))



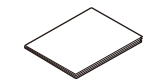
Tonerová kazeta součástí
dodávky
(modely HL-L6250DN /
HL-L6400DW(T))



Instalační CD-ROM



Napájecí kabel



Referenční příručka
(pouze pro některé modely)

POZNÁMKA:

- Dostupná propojovací rozhraní se mohou lišit v závislosti na modelu.
- Podle rozhraní, které chcete využívat, musíte zakoupit příslušný kabel.

Kabel USB

Doporučujeme použít kabel USB 2.0 (typ A/B), který není delší než 2 metry.

Síťový kabel

(Pro HL-L5100DN(T) / HL-L5200DW(T) / HL-L6250DN / HL-L6300DW(T) / HL-L6400DW(T))

Použijte přímý kabel tvořený kroucenou dvojitou kategorií 5 (nebo vyšší).

Paralelní kabel

(Pro HL-L5000D)

Použijte paralelní kabel, který se dodává s přístrojem. Pokud se s přístrojem ve vaší zemi či oblasti paralelní kabel nedodává, obraťte se prosím na zákaznický servis Brother nebo místního prodejce společnosti Brother a kupte si doplňkový paralelní kabel (PC-5000).

- Obrázky v tomto Stručném návodu k obsluze ukazují HL-L5200DW a HL-L6400DW.



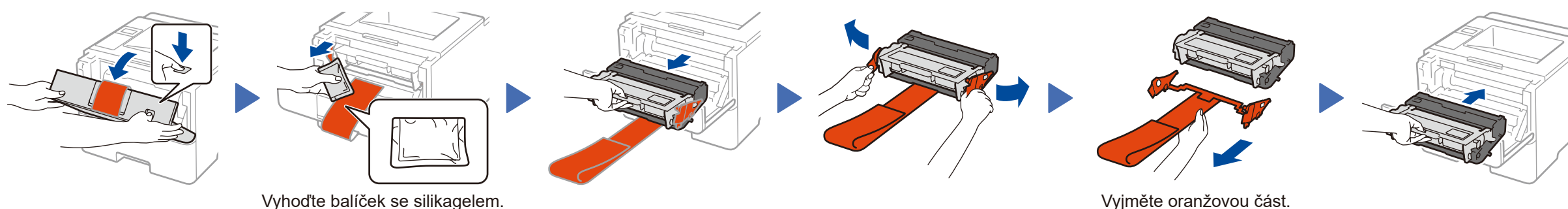
Shlédněte naše Časté dotazy - video pro nápovědu při nastavování vašeho přístroje Brother: solutions.brother.com/videos.

Zabezpečený přístup k síti

Výchozí heslo k vašemu přístroji je uvedeno na štítku na zadní straně přístroje (označeno jako „Pwd“). Důrazně doporučujeme heslo změnit z důvodu ochrany přístroje před neoprávněným přístupem.

1 Sejměte balicí materiál a nainstalujte sestavu jednotky fotoválce a tonerové kazety

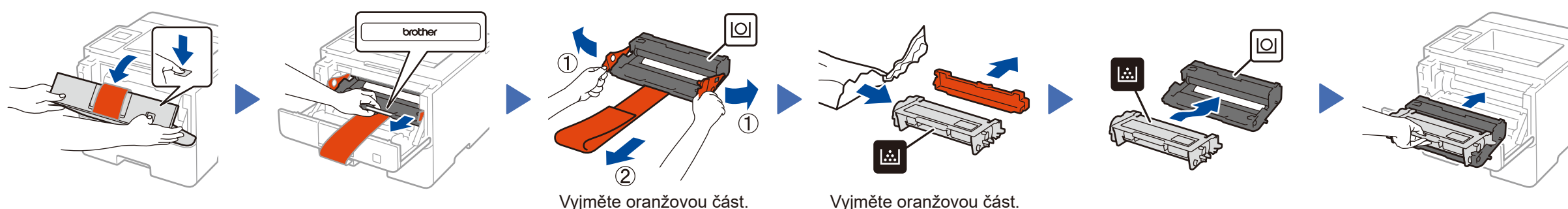
HL-L5000D / HL-L5100DN(T) / HL-L5200DW(T) / HL-L6300DW(T)



Vyhodte balíček se silikagelem.

Vyjměte oranžovou část.

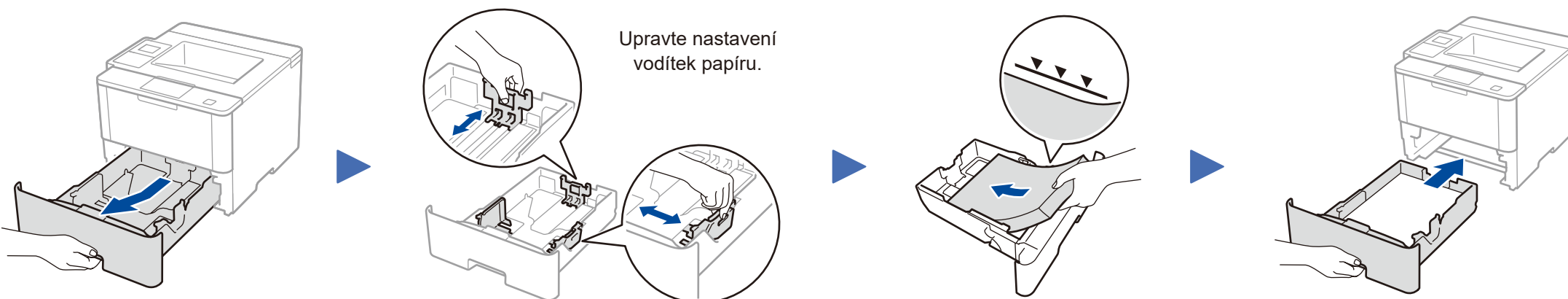
HL-L6250DN / HL-L6400DW(T)



Vyjměte oranžovou část.

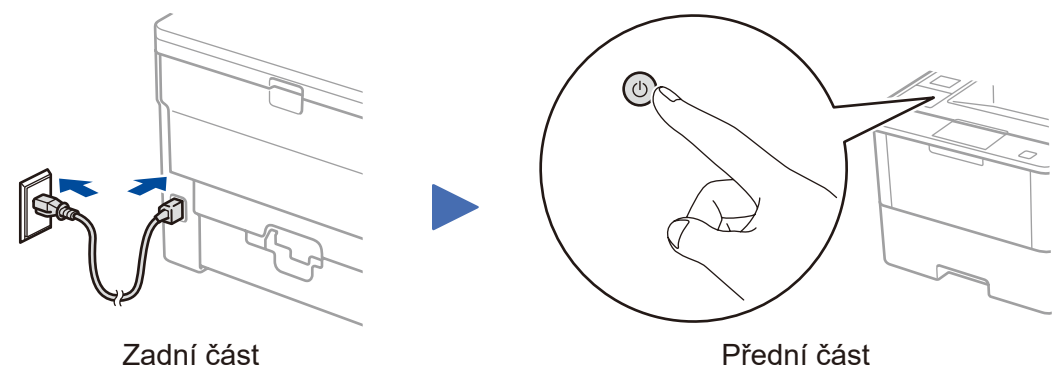
Vyjměte oranžovou část.

2 Vložte papír do zásobníku papíru



Upravte nastavení vodítek papíru.

3 Připojte napájecí kabel a zapněte přístroj



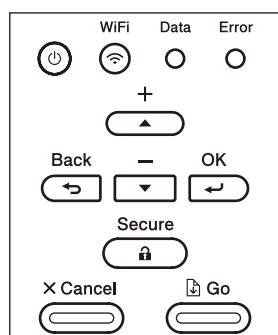
Zadní část

Přední část

4 Provedte výběr svého jazyka (Pokud je to zapotřebí)

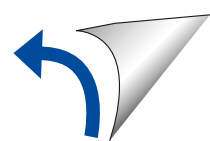
■ Pro modely s LCD

1. Stisknutím tlačítka ▼ nebo ▲ vyberte [General Setup (Zaklad.nastav.)] a poté stiskněte OK.
2. Stiskněte OK vyberte [Local Language (Místní jazyk)].
3. Stisknutím tlačítka ▼ nebo ▲ zvolte svůj jazyk a potom stiskněte OK.
4. Stiskněte Cancel (Storno).



■ Pro modely s dotykovým displejem

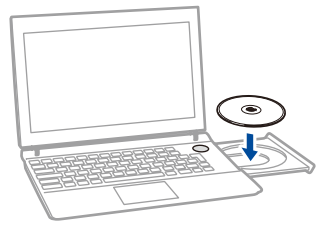
1. Na dotykovém displeji přístroje stiskněte [Settings (Nastavení)] > [General Setup (Zaklad.nastav.)] > [Local Language (Místní jazyk)].
2. Stisknutím vyberte svůj jazyk.
3. Stiskněte tlačítko .



5 Připojte přístroj a nainstalujte program

Brother pravidelně aktualizuje firmware přidáním dalších funkcí a z důvodu odstranění zjištěných problémů. Chcete-li zkontrolovat nejnovější firmware, navštivte solutions.brother.com/up1.

Počítač s OS Windows® s mechanikou CD-ROM



POZNÁMKA:

Pokud se automaticky neobjeví obrazovka Brother, klikněte na **(Start) > Počítač (Tento počítač)**. (V případě, že používáte OS Windows® 8: klikněte na **(Průzkumník souborů)** na hlavním panelu a poté přejděte do složky **Počítač (Tento počítač)**.) Dvakrát klikněte na ikonu jednotky CD-ROM a pak dvakrát klikněte na **start.exe**.

Pro HL-L5000D



Pro ostatní modely

Vyberte si Typ připojení:

- Wireless Network Connection (Wi-Fi)
- Wired Network Connection (Ethernet)
- Local Connection (USB)

Počítač s OS Macintosh/Windows® bez mechaniky CD-ROM



Stáhněte si kompletní ovladač a programový balíček z webu Brother Solutions Center.
(Macintosh) solutions.brother.com/mac
(Windows®) solutions.brother.com/windows

Pokračujte v instalaci podle pokynů na obrazovce.

Dokončit

POZNÁMKA:

Pokud se připojení nepodaří, viz **?** *Nedaří se vám nastavit přístroj?* níže.

Tisk pomocí mobilního zařízení (není k dispozici pro HL-L5000D)



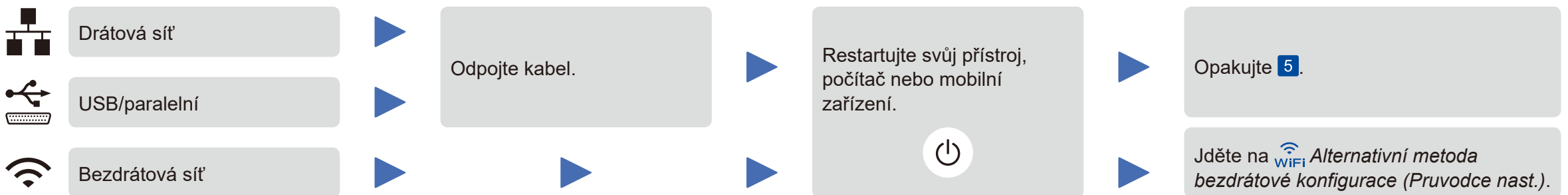
Chcete-li začít svůj přístroj používat s mobilními zařízeními, stáhněte si aplikaci „Brother iPrint&Scan“.

solutions.brother.com/ips



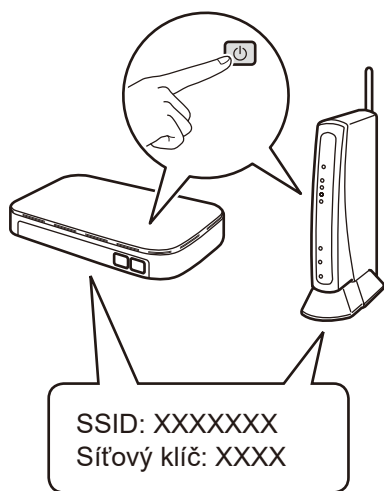
AirPrint je k dispozici pro uživatele OS X a iOS. Další informace o nastavení viz *Příručka AirPrint* na webové stránce **Příručky** vašeho modelu. solutions.brother.com/manuals

? Nedaří se vám nastavit přístroj?



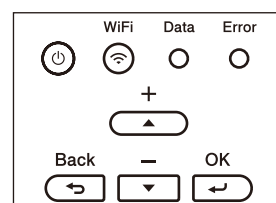
WiFi Alternativní metoda bezdrátové konfigurace (Průvodce nast.)

1. Restartujte bezdrátový přístupový bod/router.
2. Vyhledejte SSID a síťový klíč.



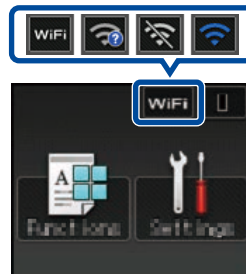
3. Připojte přístroj k bezdrátové síti.

Pro modely s LCD



- a. Stisknutím tlačítka **▲** nebo **▼** vyberte [Sit] a poté stiskněte **OK**.
- b. Stisknutím tlačítka **▲** nebo **▼** vyberte [WLAN] a poté stiskněte **OK**.
- c. Stisknutím tlačítka **▲** nebo **▼** vyberte [Průvodce nast.] a poté stiskněte **OK**.
- d. Když se objeví [WLAN povolena?], stisknutím tlačítka **▲** vyberte [Zap.].

Pro modely s dotykovým displejem



WiFi > [Průvodce nast.] > [Ano].

4. Vyberte SSID.
5. Zadejte síťový klíč.

Na LCD displeji se zobrazí [Připojeno].

Pro použití s počítačem >> Krok **5** *Připojte přístroj a nainstalujte program*

Pro použití s mobilním zařízením >> **Tisk pomocí mobilního zařízení (není k dispozici pro HL-L5000D)**

