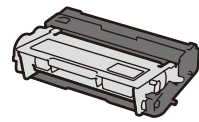
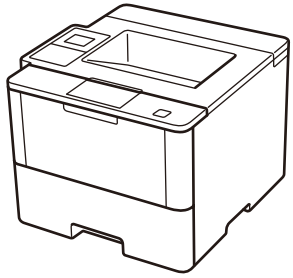
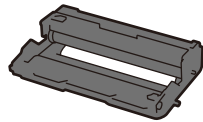


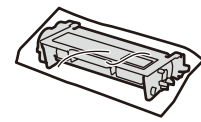
拆開機器包裝，並檢查配件



感光鼓元件和碳粉匣組件
(HL-L5000D / HL-L5100DN / HL-L5200DW / HL-L6200DW 機型已預先安裝)



感光鼓元件
(HL-L6400DW 機型已預先安裝)



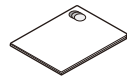
隨附碳粉匣
(HL-L6400DW 機型)



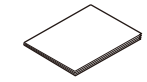
安裝光碟



AC 電源線



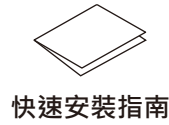
產品安全指引



參考使南



如需獲取有關設定 Brother 機器的幫助，請觀看 Video FAQs：
solutions.brother.com/videos。



快速安裝指南

提醒:

- 可用連接介面會因機器型號而有所不同。
- 必須針對您要使用的介面購買正確的介面傳輸線。

USB 傳輸線

建議使用不超過 2 公尺長的 USB 2.0 傳輸線 (A/B 型)。

網路傳輸線

(針對 HL-L5100DN / HL-L5200DW / HL-L6200DW / HL-L6400DW)
請使用 CAT.5 以上規格的一對一 (Straight-Through) 雙絞線。

平行傳輸線

(針對 HL-L5000D)
請使用本機器隨附的平行傳輸線。如果您所在國家或地區的機器沒有隨附平行傳輸線，請聯絡 Brother 客戶服務中心或您當地的 Brother 授權維修中心，購買選購的平行傳輸線 (PC-5000)。

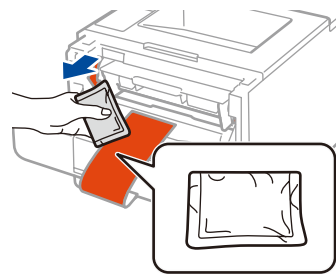
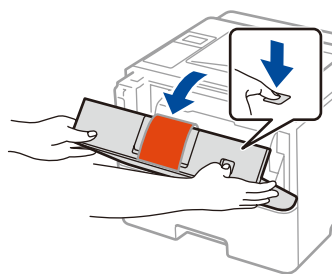
- 本快速安裝指南中的插圖基於 HL-L5200DW 和 HL-L6400DW。

安全網路存取

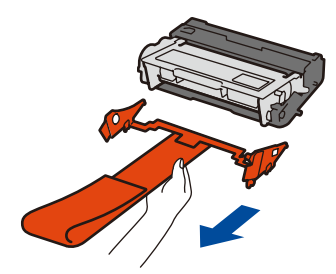
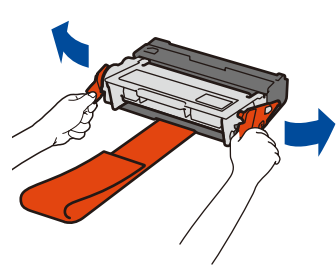
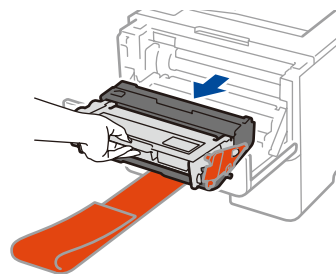
機器的預設密碼位於機器背面的標籤上 (前面有「Pwd」字樣)。強烈建議您變更預設密碼，防止機器遭到非授權存取。

1 拆除包裝材料，並安裝感光鼓元件和碳粉匣組件

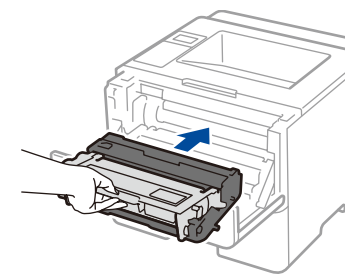
HL-L5000D / HL-L5100DN / HL-L5200DW / HL-L6200DW



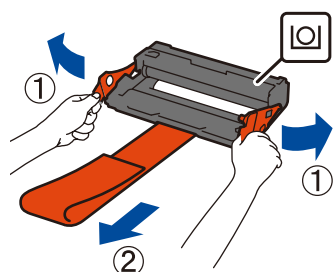
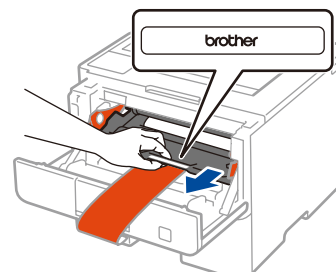
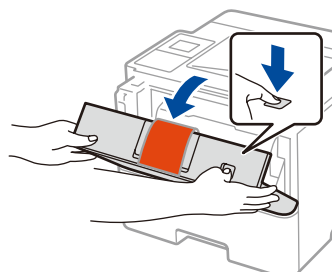
棄置乾燥劑。



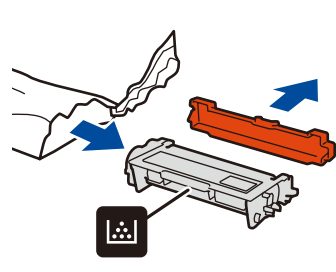
移除橙色部件。



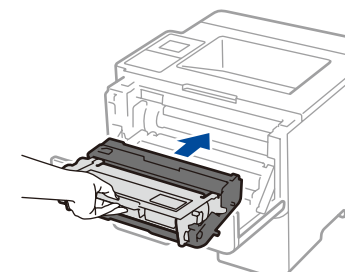
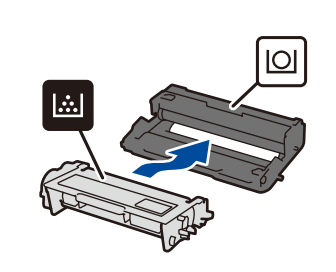
HL-L6400DW



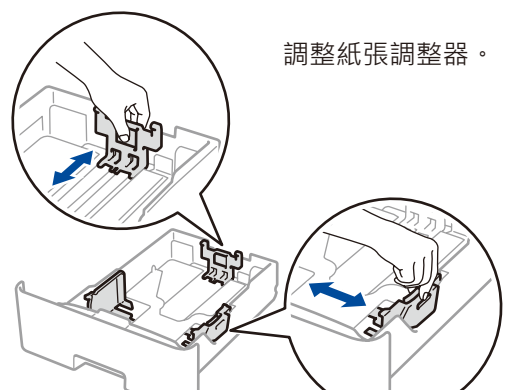
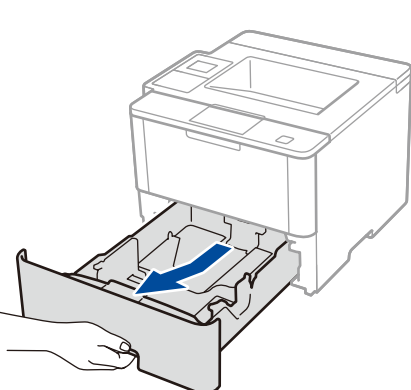
移除橙色部件。



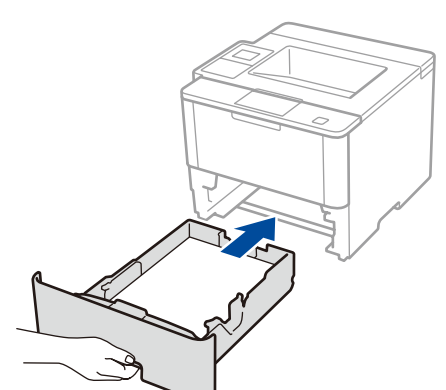
移除橙色部件。



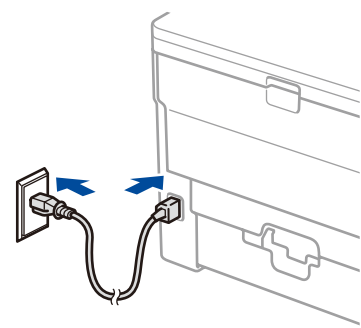
2 將紙張放入紙匣



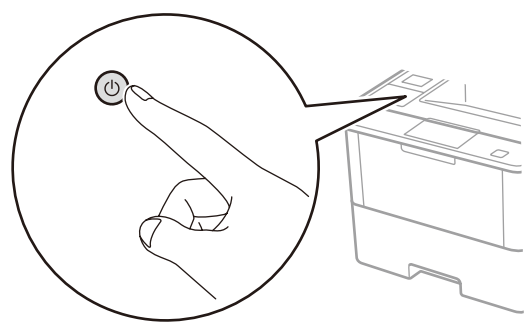
調整紙張調整器。



3 連接電源線，並開啟機器



背面

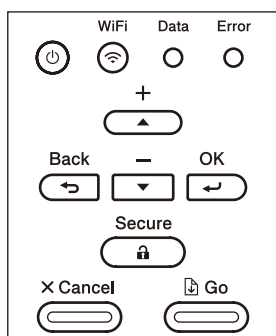


正面

4 選擇語言 (如有需要)

■ 針對液晶螢幕機型

1. 按 ▼ 或 ▲ 選擇 [General Setup] (一般設定)，然後按 OK (確定)。
2. 按 OK (確定) 選擇 [Local Language] (本地語言)。
3. 按 ▼ 或 ▲ 選擇所需語言，然後按 OK (確定)。
4. 按 Cancel (取消)。



■ 針對觸控式螢幕機型

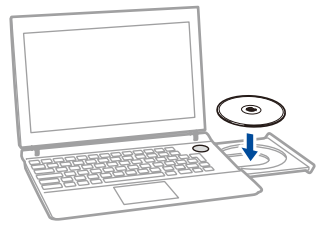
1. 在機器的觸控式螢幕上，按 [Settings (設定)] > [General Setup (一般設定)] > [Local Language (本地語言)]。
2. 按所需語言。
3. 按 [Go]。



5 連接機器，並安裝軟體

Brother 週期性地更新韌體，用以新增產品功能與修正已知問題。
請於瀏覽以下連結來檢查最新版本的韌體，solutions.brother.com/up1。

帶光碟機的 Windows® 電腦



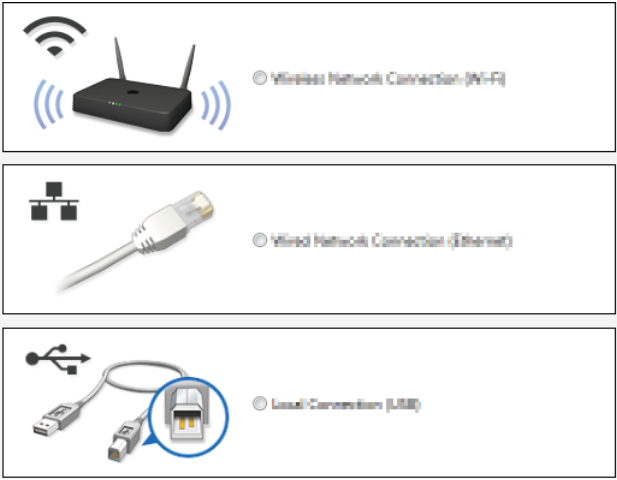
提醒:
如果沒有自動顯示 Brother 螢幕，按一下 (開始) > 電腦 (我的電腦)。
(針對 Windows® 8：按一下工作列上的 (檔案總管) 圖示，然後轉到電腦 (這部電腦)。
按兩下光碟圖示，然後按兩下 **start.exe**。

■ 針對 HL-L5000D



■ 針對其他機型

選擇您的連接類型：



Macintosh/不帶光碟機的 Windows® 電腦



可從 Brother Solutions Center 下載完整的驅動程式和軟體套件。
(Macintosh) solutions.brother.com/mac
(Windows®) solutions.brother.com/windows

遵循螢幕上的說明繼續安裝。

完成

提醒:
如果連接不成功，請參閱下面的 無法設定您的機器？。



使用行動裝置進行列印 (不適用於 HL-L5000D)



下載「Brother iPrint&Scan」，開始從行動裝置使用本機器。

solutions.brother.com/ips



AirPrint 適用於 OS X 和 iOS 使用者。
更多資訊，請參閱您機器型號的 **Manuals** 網頁上的 *AirPrint 使用說明書*。
solutions.brother.com/manuals



無法設定您的機器？



有線網路



USB/平行



無線網路

斷開傳輸線。

重新啟動您的機器、電腦和/或行動裝置。



重複執行 5。

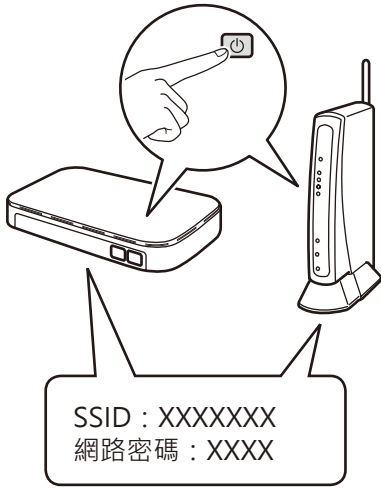
轉到 其他無線設置方式 (Setup Wizard (設置精靈))。



其他無線設置方式 (Setup Wizard (設置精靈))

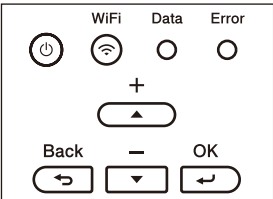
1. 重新啟動您的無線存取點/路由器。

2. 找到 SSID 和網路密碼。



3. 將您的機器連接到無線網路。

■ 針對液晶螢幕機型



■ 針對觸控式螢幕機型



- 按 或 選擇 [Network] (網路) 選項，然後按 **OK** (確定)。
- 按 或 選擇 [WLAN] (無線區域網路) 選項，然後按 **OK** (確定)。
- 按 或 選擇 [Setup Wizard] (設置精靈) 選項，然後按 **OK** (確定)。
- 出現 [WLAN Enable?] (啟用WLAN?) 時，按 選擇 [On] (開)。

WiFi > [設置精靈] > [是]。

4. 選擇 SSID。

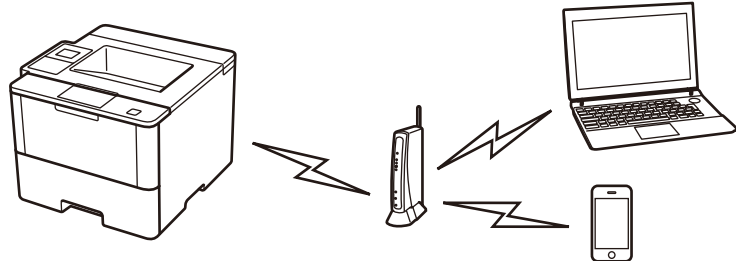
5. 輸入網路密碼。

提醒:
有關文字輸入方法的資訊，請參閱印刷版參考使用。

液晶螢幕上會顯示 [Connected (已連接)]。

若要從您的電腦使用 >> 步驟 5 連接機器，並安裝軟體

若要從您的行動裝置使用 >> 使用行動裝置進行列印 (不適用於 HL-L5000D)



Brother 支援網站 <http://support.brother.com>