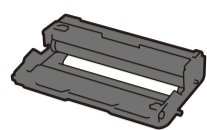
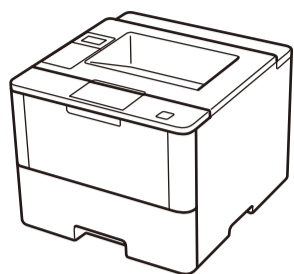
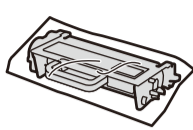




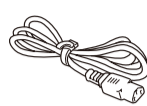
Desembalaje del equipo y comprobación de los componentes



Unidad de tambor (preinstalada)



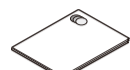
Cartucho de tóner inicial



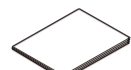
Cable de alimentación de CA



Guía de configuración rápida



Guía de seguridad del producto



Guía de consulta



CD-ROM de instalación



Mire nuestro Preguntas frecuentes en video para obtener ayuda al configurar su equipo Brother en: solutions.brother.com/videos.

NOTA:

Debe comprar el cable de interfaz correcto para la interfaz que desea utilizar.

Cable USB

Se recomienda usar un cable USB 2.0 (Tipo A/B) que no supere los 6 pies (2 metros) de longitud.

Cable de red

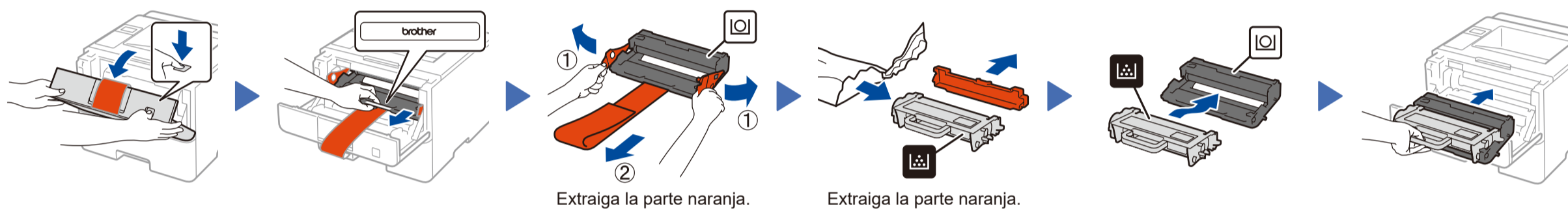
Utilice un cable trenzado de conexión directa Categoría 5 (o superior).

Para usuarios de red: Aviso importante para la seguridad de la red

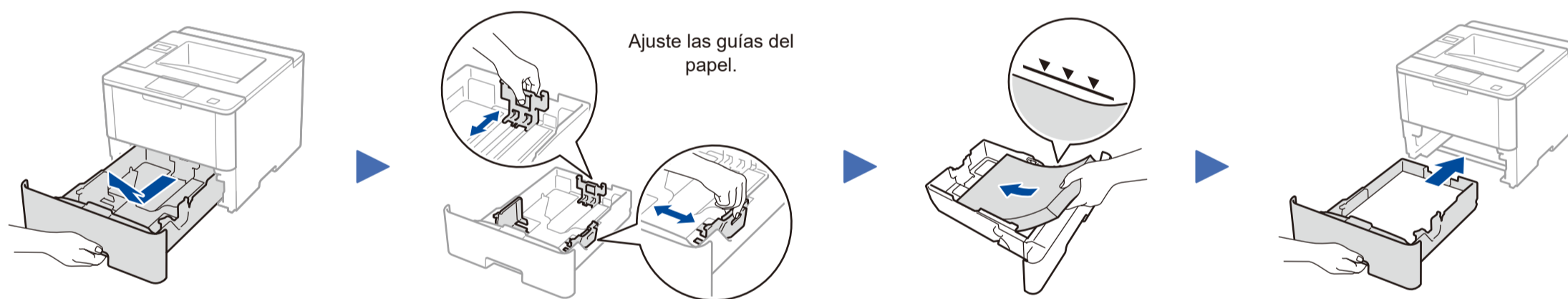
La contraseña predeterminada de la Administración basada en Web se encuentra en la parte posterior del equipo y está marcada como "Pwd".

Recomendamos cambiar inmediatamente la contraseña predeterminada para utilizar las herramientas y utilidades de red de forma segura y para proteger su equipo de accesos no autorizados.

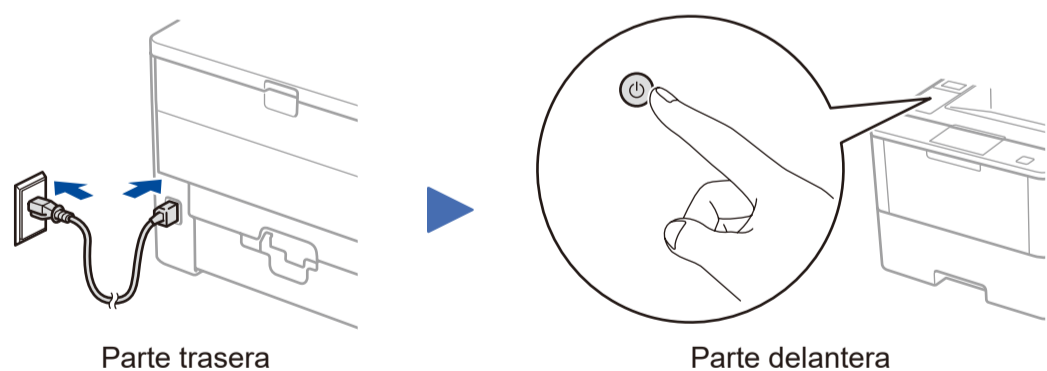
1 Retirada del material de embalaje e instalación del conjunto de la unidad de tambor y cartucho de tóner



2 Carga de papel en la bandeja de papel

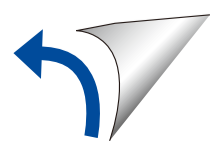


3 Conecte el cable de alimentación y encienda el equipo



4 Seleccione su idioma (en caso necesario)

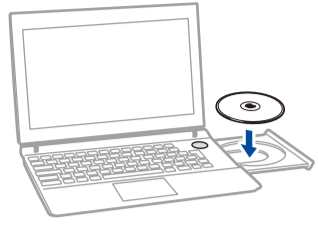
1. Pulse ▼ o ▲ para seleccionar [General Setup (Config. gral.)] y luego pulse **OK**.
2. Pulse **OK** para seleccionar [Local Language (Sel. idioma)].
3. Pulse ▼ o ▲ para seleccionar su idioma y, a continuación, pulse **OK**.
4. Presione **Cancel** (Cancelar).



5 Conecte su equipo e instale el software

Brother actualiza el firmware con frecuencia para añadir funciones y corregir problemas que se hayan identificado. Para estar informado del firmware más reciente, visite solutions.brother.com/up1.

Computadora Windows® con unidad de CD-ROM



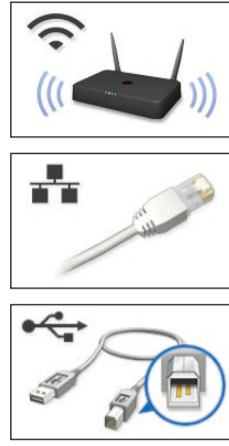
NOTA:
Si la pantalla Brother no aparece automáticamente, haga clic en **(Iniciar) > Equipo (Mi PC)**. (Para Windows® 8: haga clic en el icono **(Explorador de archivos)** en la barra de tareas, y luego vaya a **Equipo (Este equipo)**). Haga doble clic en el icono CD-ROM, y luego haga doble clic en **start.exe**.

Computadora Macintosh/Windows® sin unidad de CD-ROM



Descargue el controlador completo y el paquete de software desde el Brother Solutions Center. (Macintosh) solutions.brother.com/mac (Windows®) solutions.brother.com/windows

Elija su tipo de conexión:



Siga las instrucciones que aparecen en la pantalla para seguir la instalación.

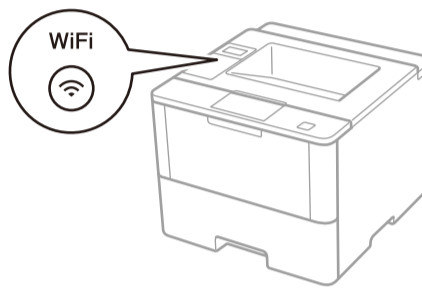
Siga las instrucciones que aparecen en la pantalla para seguir la instalación.

Finalizar

Si utiliza una conexión de red inalámbrica: Cuando aparezca la pantalla **Configuración del dispositivo inalámbrico**, seleccione **Configuración sin un cable USB (recomendado)**.



Cuando se le indique, diríjase al equipo. Presione el botón **(WiFi)**.



Siga las instrucciones que aparecen en la pantalla para seguir la instalación.

Finalizar

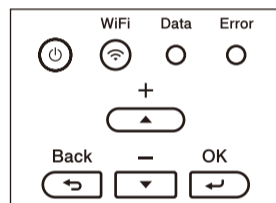
NOTA:
• Cuando termine, reinicie la computadora.
• Si la conexión no funciona, consulte **?** *¿No puede configurar su equipo? a continuación.*

WiFi Método alternativo de configuración inalámbrica (Asistente de configuración)

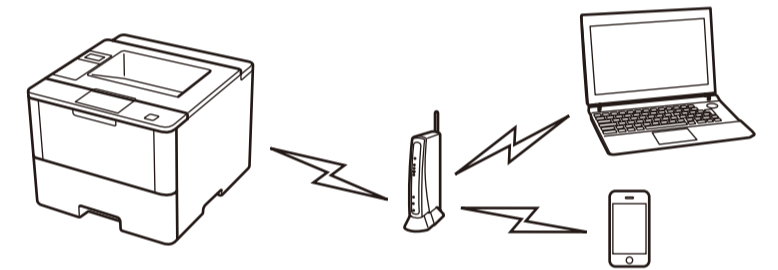
Reinicie su enrutador/punto de acceso inalámbrico.



Si no puede hallar esta información, comuníquese con su administrador de red o con el fabricante del enrutador/punto de acceso inalámbrico.



- Pulse **▲** o **▼** para seleccionar la opción [Red] y luego pulse **OK**.
- Pulse **▲** o **▼** para seleccionar la opción [WLAN] y luego pulse **OK**.
- Pulse **▲** o **▼** para seleccionar la opción [Conf. Asistente] y luego pulse **OK**.
- Cuando aparezca [¿Activar WLAN?], presione **▲** para seleccionar [Sí].

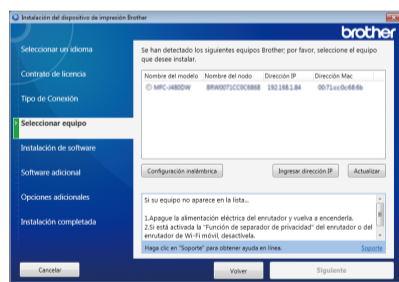


Seleccione el SSID. Ingrese la Clave de red.

El LCD muestra [Conectada].

NOTA:
Para obtener más información sobre cómo ingresar el texto, consulte la *Guía de consulta impresa*.

Para usarlo con su computadora, siga el Paso **5** hasta que aparezca la pantalla **Seleccionar equipo** con la lista de todos los equipos en su red.



Seleccione su equipo.

Siga las instrucciones que aparecen en la pantalla para seguir la instalación.

Finalizar

NOTA:
• Cuando termine, reinicie la computadora.
• Si la conexión no funciona, consulte **?** *¿No puede configurar su equipo? a continuación.*

Para usar con su dispositivo móvil, diríjase a **Imprimir utilizando su dispositivo móvil**.

Imprimir utilizando su dispositivo móvil

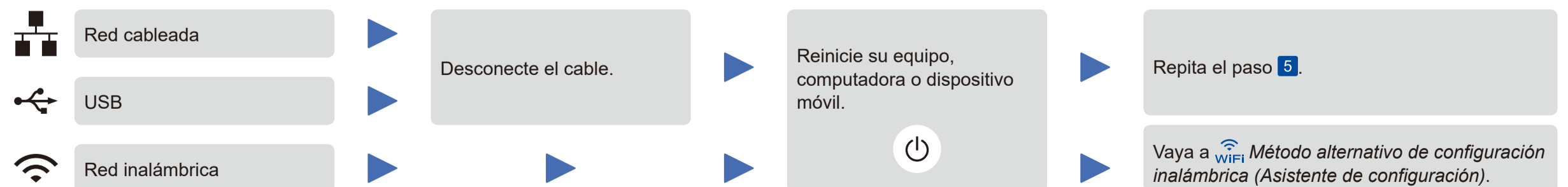
Antes de imprimir desde su dispositivo móvil, su equipo debe estar configurado según el paso **5** o **WiFi Método alternativo de configuración inalámbrica (Asistente de configuración)**.

Descargue "Brother iPrint&Scan" para comenzar a utilizar su equipo con los dispositivos móviles. solutions.brother.com/ips



AirPrint está disponible para usuarios de iOS y OS X. Para obtener más información, consulte la *Guía de AirPrint* en la página web de **Manuales** de su modelo. solutions.brother.com/manuals

? ¿No puede configurar su equipo?



NOTA:
Si repite estos pasos y la conexión sigue sin funcionar, visite el Brother Solutions Center en: <http://support.brother.com>.

