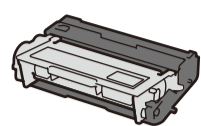
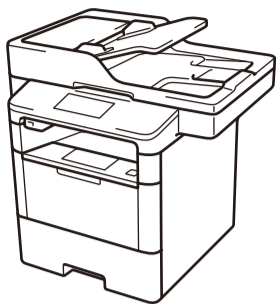
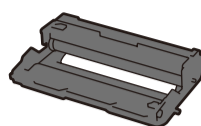




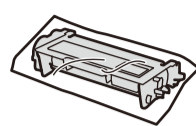
拆開機器包裝，並檢查配件



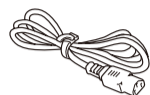
感光鼓元件和碳粉匣組件
(DCP-L5500D / DCP-L5600DN /
MFC-L5700DN / MFC-L5755DW /
MFC-L5900DW / MFC-L6700DW
機型已預先安裝)



感光鼓元件
(僅 MFC-L6900DW 機型已預先安
裝)



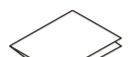
隨附碳粉匣
(僅限 MFC-L6900DW 機型)



AC 電源線



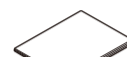
電話線
(適用於 MFC 機型)



快速安裝指南



產品安全指引



基本使用說明書 或 參考使南



安裝光碟

提醒:

- 可用連接介面會因機器型號而有所不同。
- 必須針對您要使用的介面購買正確的介面傳輸線。

USB 傳輸線

建議使用不超過 2 公尺長的 USB 2.0 傳輸線 (A/B 型)。

網路傳輸線

(DCP-L5500D 除外)
請使用 CAT.5 以上規格的一對一 (Straight-Through) 雙絞線。

• 本快速安裝指南中的插圖基於 MFC-L6900DW。

安全網路存取

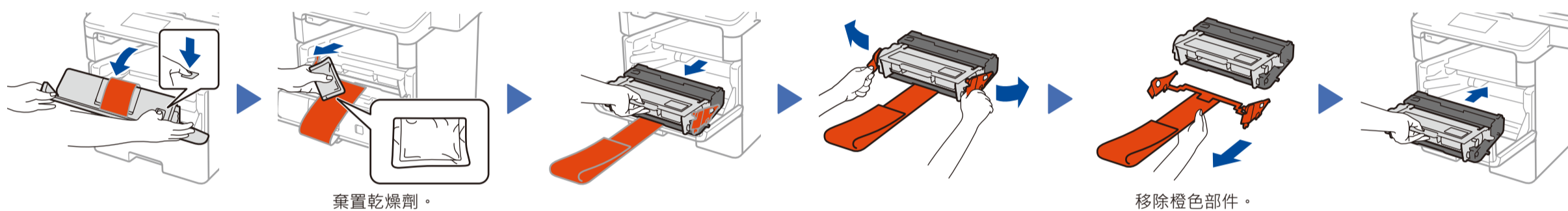
機器的預設密碼位於機器背面的標籤上 (前面有「Pwd」字樣)。
強烈建議您變更預設密碼，防止機器遭到非授權存取。



如需獲取有關設定 Brother 機器的幫助，請觀看 Video FAQs :
solutions.brother.com/videos。

1 拆除包裝材料，並安裝感光鼓元件和碳粉匣組件

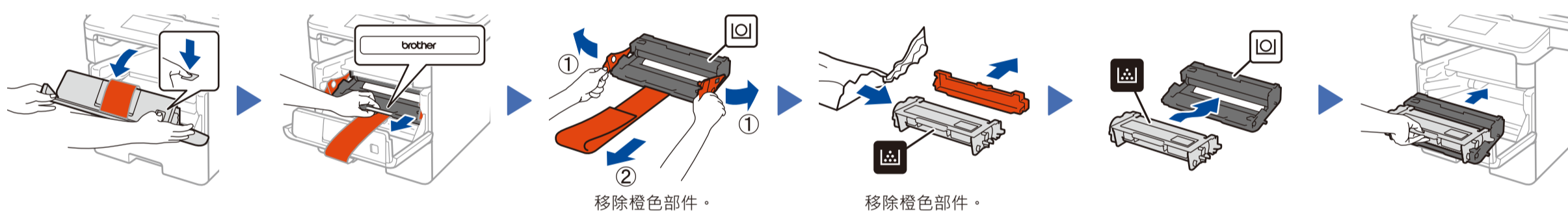
DCP-L5500D / DCP-L5600DN / MFC-L5700DN / MFC-L5755DW / MFC-L5900DW / MFC-L6700DW



棄置乾燥劑。

移除橙色部件。

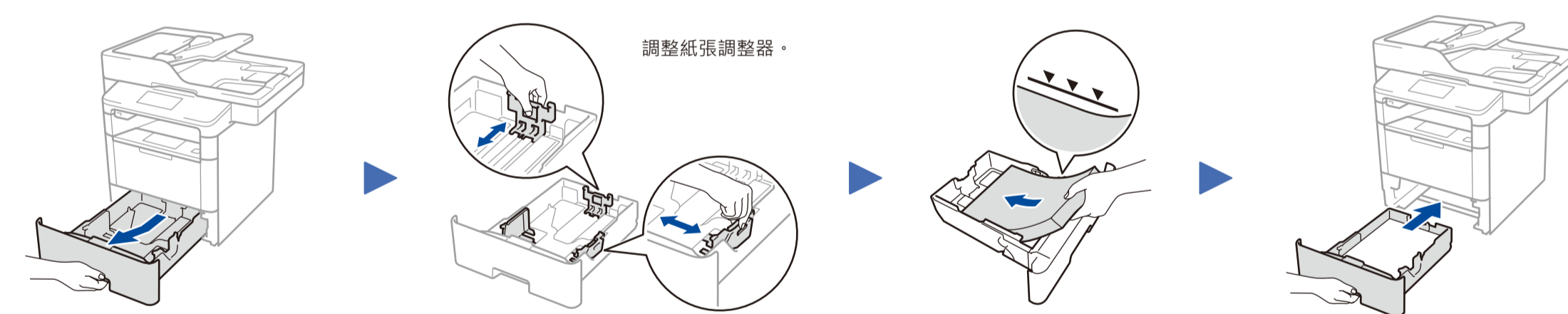
僅限 MFC-L6900DW



移除橙色部件。

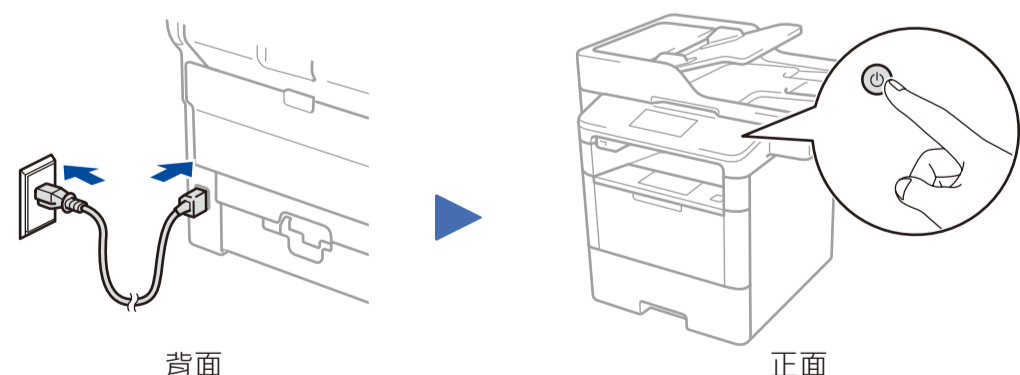
移除橙色部件。

2 將紙張放入紙匣



調整紙張調整器。

3 連接電源線，並開啟機器



背面

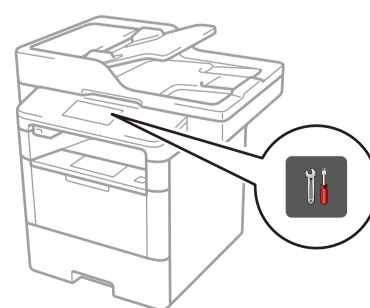
正面

4 選擇國家/語言
(僅限初始安裝)

開啟機器後，您可能需要設置您所在的國家或所需語言 (視乎您的機器)。
如有必要，請遵循螢幕上的說明執行操作。

5 選擇語言 (如有需要)
(僅限某些機型)

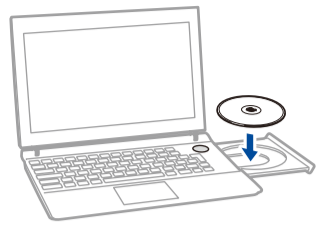
1. 在機器的觸控式螢幕上，按 [設定] > [所有設定] > [初始設定] > [本地語言]。
2. 按所需語言。
3. 按 [OK]。



6 連接機器，並安裝軟體

Brother 週期性地更新韌體，用以新增產品功能與修正已知問題。請於瀏覽以下連結來檢查最新版本的韌體。solutions.brother.com/up1。

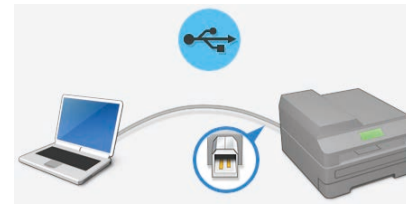
帶光碟機的 Windows® 電腦



提醒:

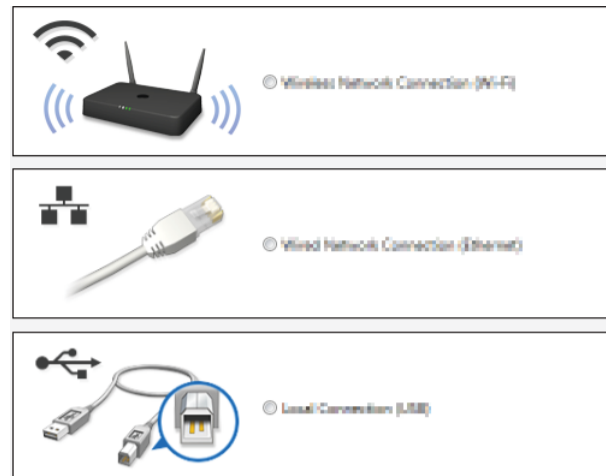
如果沒有自動顯示 Brother 螢幕，按一下 (開始) > 電腦 (我的電腦)。
(針對 Windows® 8：按一下工作列上的 (檔案總管) 圖示，然後轉到電腦 (這部電腦)。
按兩下光碟圖示，然後按兩下 start.exe。

■ 針對 DCP-L5500D



■ 針對其他機型

選擇您的連接類型：



Macintosh/不帶光碟機的 Windows® 電腦



可從 Brother Solutions Center 下載完整的驅動程式和軟體套件。
(Macintosh) solutions.brother.com/mac
(Windows®) solutions.brother.com/windows

遵循螢幕上的說明繼續安裝。

完成

提醒:

如果連接不成功，請參閱下面的 無法設定您的機器？。



使用行動裝置進行列印和掃描 (不適用於 DCP-L5500D)



下載「Brother iPrint&Scan」，開始從行動裝置使用本機器。
solutions.brother.com/ips



AirPrint 適用於 OS X 和 iOS 使用者。
更多資訊，請參閱您機器型號的 Manuals 網頁上的 AirPrint 使用說明書。
solutions.brother.com/manuals

? 無法設定您的機器？



有線網路

USB

無線網路

斷開傳輸線。

重新啟動您的機器、電腦和/或行動裝置。



重複執行 6。

轉到 其他無線設置方式 (設置精靈)。

WiFi 其他無線設置方式 (設置精靈)

1. 重新啟動您的無線存取點/路由器。

2. 找到 SSID 和網路密碼。



3. 按 > [設置精靈] > [是]。

4. 選擇 SSID。

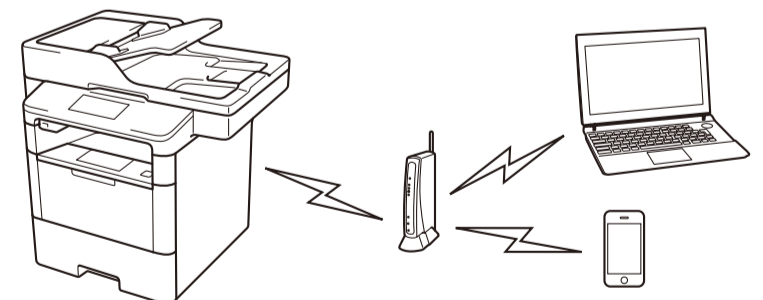
5. 輸入網路密碼。

液晶螢幕上會顯示 [已連接]。



提醒:

有關文字輸入方法的資訊，請參閱印刷版基本使用說明書或參考使用指南。



若要從您的電腦使用 >>> 步驟 6 連接機器，並安裝軟體

若要從您的行動裝置使用 >>> 使用行動裝置進行列印和掃描 (不適用於 DCP-L5500D)

