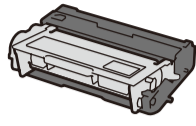
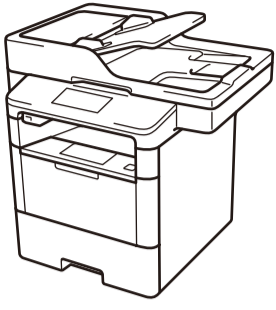
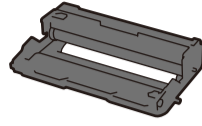




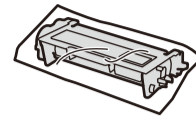
Mở bao bì đựng máy và kiểm tra các thành phần



Bộ trống từ và hộp mực
(được lắp sẵn trong các model DCP-L5500D / DCP-L5600DN / MFC-L5700DN / MFC-L5755DW / MFC-L5900DW / MFC-L6700DW)



Bộ trống từ
(chỉ được lắp sẵn trong các model MFC-L6900DW)



Hộp mực theo máy
(chỉ model MFC-L6900DW)



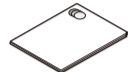
Dây nguồn AC



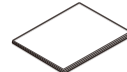
Dây điện thoại
(Cho model MFC)



Hướng dẫn cài đặt nhanh



Hướng dẫn về an toàn sản phẩm



Basic User's Guide
(Hướng dẫn sử dụng cơ bản)
hoặc **Reference Guide**
(Hướng dẫn tham khảo)
(chỉ dành cho các dòng máy nhất định)



CD-ROM cài đặt

LƯU Ý:

- Giao diện kết nối có sẵn thay đổi tùy vào model.
- Bạn phải mua đúng cáp kết nối cho chuẩn kết nối bạn muốn sử dụng.

Cáp USB

Chúng tôi khuyến nghị sử dụng cáp USB 2.0 (Loại A/B) không dài hơn 2 mét.

Cáp mạng

(Ngoại trừ DCP-L5500D)
Hãy sử dụng cáp xoắn đôi dây thẳng Loại 5 (hoặc lớn hơn).

- Hình minh họa trong Hướng dẫn cài đặt nhanh này minh họa MFC-L6900DW.

Bảo mật Truy cập Mạng

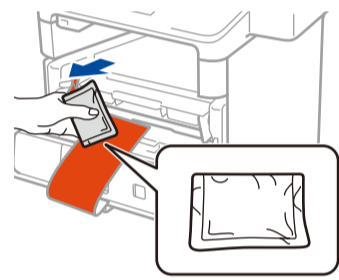
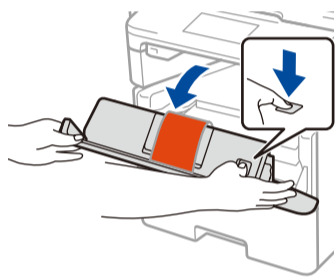
Mật khẩu mặc định của máy ở trên nhãn phía sau máy (đứng trước là "Pwd"). Chúng tôi hết sức khuyến nghị bạn thay đổi mật khẩu để bảo vệ máy của bạn khỏi truy cập chưa được cấp quyền.



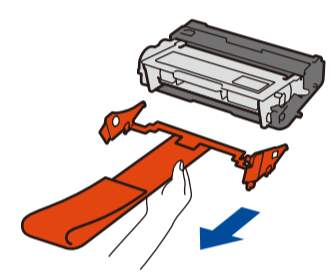
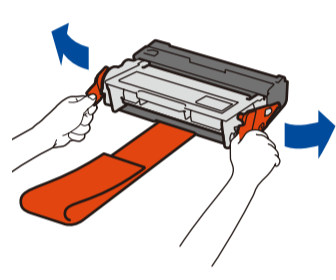
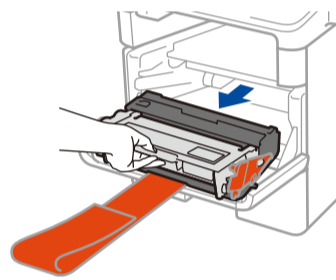
Xem Video FAQs (Xem câu hỏi thường gặp) của chúng tôi để được trợ giúp cài đặt máy Brother của bạn:
solutions.brother.com/videos.

1 Tháo vật liệu đóng gói rồi lắp bộ trống từ và hộp mực

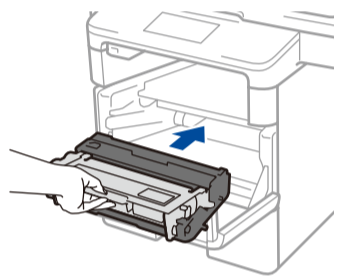
DCP-L5500D / DCP-L5600DN / MFC-L5700DN / MFC-L5755DW / MFC-L5900DW / MFC-L6700DW



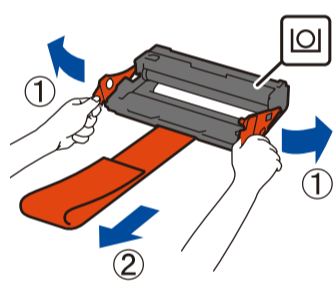
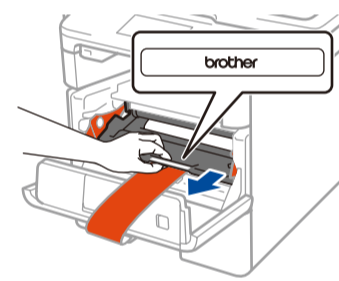
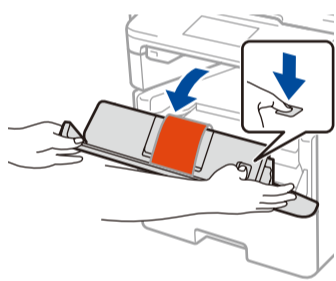
Lấy gói hút ẩm ra.



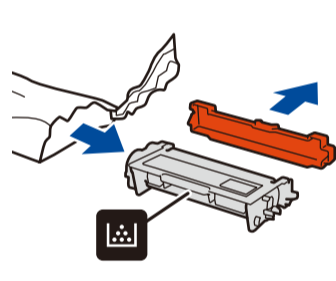
Tháo bộ phận màu cam ra.



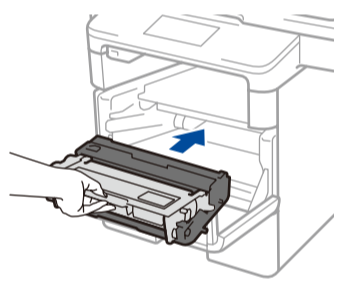
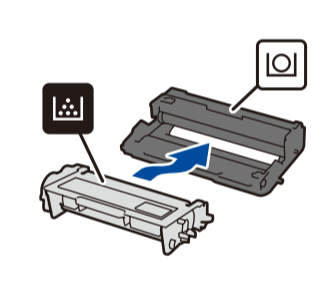
ĐỐI VỚI MFC-L6900DW



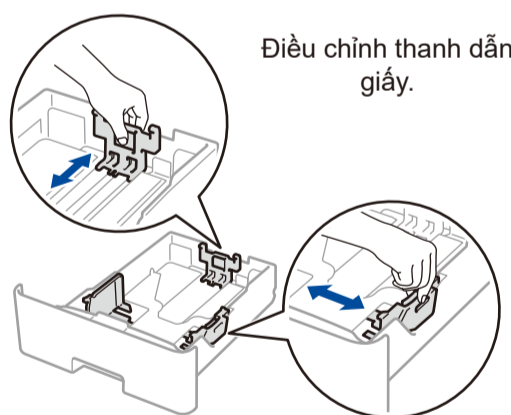
Tháo bộ phận màu cam ra.



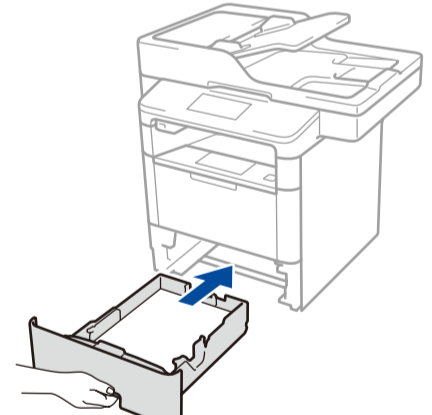
Tháo bộ phận màu cam ra.



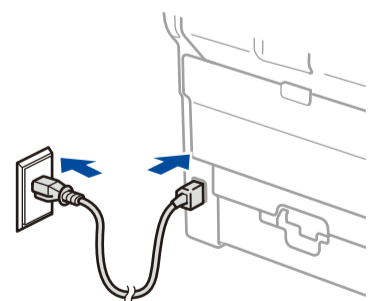
2 Nạp giấy vào khay giấy



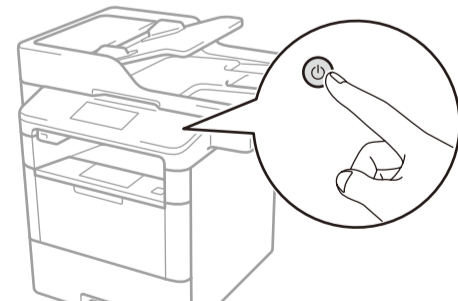
Điều chỉnh thanh dẫn giấy.



3 Nối dây nguồn và bật máy



Mặt sau



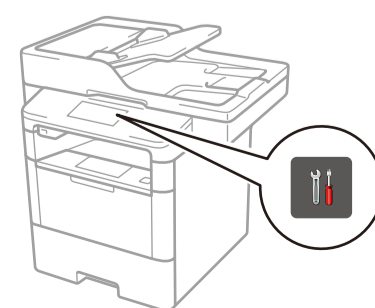
Mặt trước

4 Chọn quốc gia/ngôn ngữ của bạn (Chỉ khi cài đặt ban đầu)

Sau khi bật máy, bạn có thể phải thiết lập quốc gia hoặc ngôn ngữ (tùy thuộc vào máy của bạn).
Nếu cần, thực hiện theo hướng dẫn trên màn hình.

5 Chọn ngôn ngữ của bạn (nếu cần) (Chỉ trên một số model nhất định)

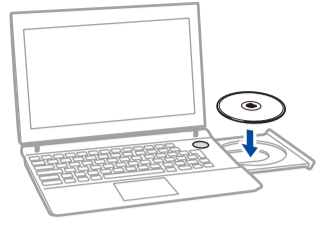
1. Trên Màn hình cảm ứng của máy, ấn [Settings] (Các cài đặt) > [All Settings] (Tất cả các cài đặt) > [Initial Setup] (Cài đặt ban đầu) > [Local Language] (Ngôn ngữ địa phương).
2. Ấn vào ngôn ngữ của bạn.
3. Ấn .



6 Kết nối máy của bạn và cài đặt phần mềm

Brother thường cập nhật firmware để bổ sung thêm tính năng và khắc phục các vấn đề đã được xác định. Để kiểm tra firmware mới nhất, vui lòng cập nhật trang solutions.brother.com/up1.

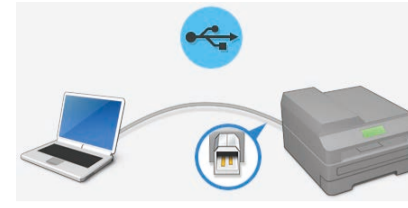
Máy Windows® có ổ CD-ROM



LƯU Ý:

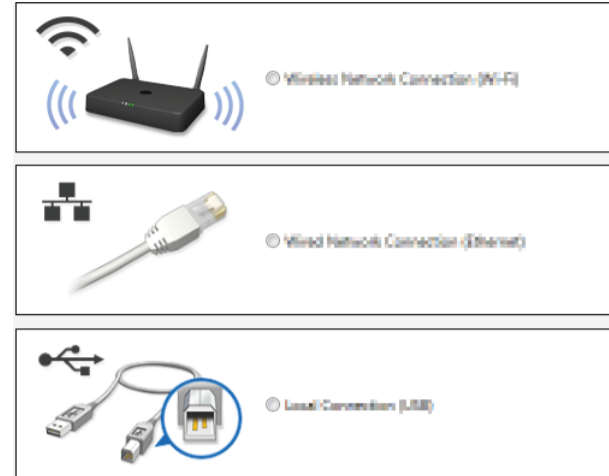
Nếu màn hình Brother không xuất hiện tự động, hãy nhấp vào (Bắt đầu) > Máy tính (My Computer) (Máy tính của tôi). (Đối với Windows® 8: nhấp vào biểu tượng (File Explorer) trên thanh tác vụ, rồi chuyển đến Máy tính (PC này).) Nhấp đúp vào biểu tượng CD-ROM, rồi nhấp đúp start.exe.

■ Đối với DCP-L5500D



■ Đối với các model khác

Chọn Connection Type (Loại Kết nối) của bạn:



Máy Macintosh/Windows® không có ổ CD-ROM



Tải xuống gói trình điều khiển và phần mềm đầy đủ từ Brother Solutions Center.
(Macintosh) solutions.brother.com/mac
(Windows®) solutions.brother.com/windows

Làm theo hướng dẫn trên màn hình để tiếp tục cài đặt.

Kết thúc

LƯU Ý:

Nếu kết nối không thành công, hãy xem **Bạn không thể cài đặt máy?** bên dưới.

In và quét bằng thiết bị di động của bạn (không khả dụng cho DCP-L5500D)



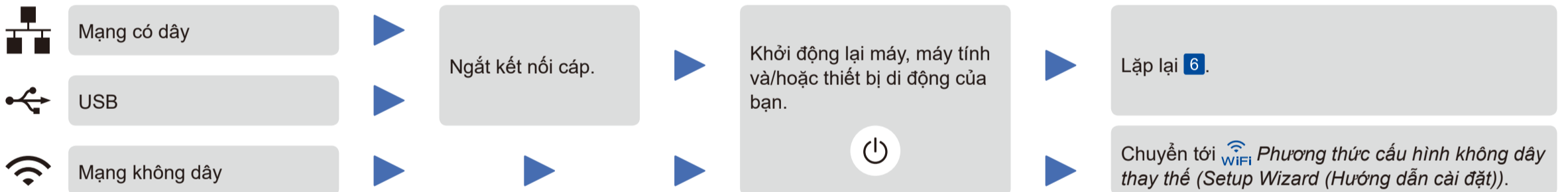
Tải xuống "Brother iPrint&Scan" để bắt đầu sử dụng máy của bạn với các thiết bị di động.

solutions.brother.com/ips



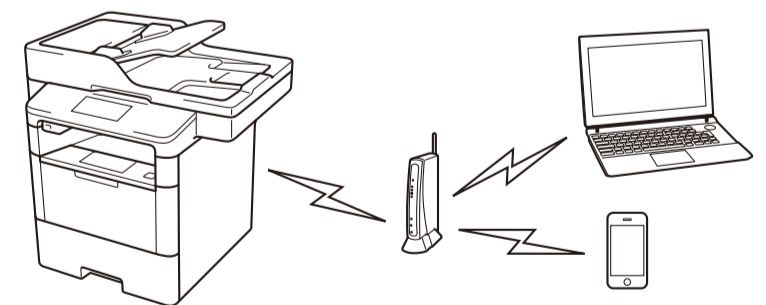
AirPrint khả dụng cho người dùng OS X và iOS. Để biết thêm thông tin, hãy xem *AirPrint Guide* (Hướng dẫn AirPrint) trên trang web của model **Manuals** (Sách hướng dẫn). solutions.brother.com/manuals

? Bạn không thể cài đặt máy?



WiFi Phương thức cấu hình không dây thay thế (Setup Wizard (Hướng dẫn cài đặt))

1. Khởi động lại bộ định tuyến/điểm truy cập không dây của bạn.
 2. Tìm SSID và Mật mã.
 3. Ấn > [Setup Wizard] (Hướng dẫn cài đặt) > [Yes] (Có).
 4. Chọn SSID.
 5. Nhập Mật mã.
- Màn hình LCD [Connected] (Đã kết nối).



Để sử dụng với máy tính của bạn >> Bước 6 Kết nối máy của bạn và cài đặt phần mềm

Để sử dụng với thiết bị di động của bạn >> In và quét bằng thiết bị di động của bạn (không khả dụng cho DCP-L5500D)

