



最新のマニュアルはブラザーソリューションセンターから入手できます。support.brother.co.jp

本製品をセットアップする前に、「安全ガイド」をお読みください。

警告 警告 この表示を無視して誤った取り扱いをすると、使用者が死亡または重傷を負う危険の可能性が想定される内容を示しています。

メモ 特別に指定のない限り、本ガイドのイラストは ADS-3600W のものを示しています。

1 本体と付属品



警告

- 本製品はビニール袋に梱包されています。窒息を避ける為、ビニール袋は乳幼児や子供の手の届かない場所に保管してください。
- 本製品には、付属のACアダプター以外は使用しないでください。

メモ 梱装箱や梱包材は、輸送時などに備えて、保管しておくことをお勧めします。
 付属のUSBケーブルを使用して、本製品をパソコンに接続します。

ネットワークセキュリティに関する重要なお知らせ
 本製品の設定を管理するための初期ログインパスワードは、製品の背面に「Pwd」で始まる8桁で表示されています。本製品への不正なアクセスを防ぐために、初期ログインパスワードをすぐに変更することをお勧めします。

2 本製品を準備する



3 必要に応じて言語を選択する (タッチパネルモデルのみ)

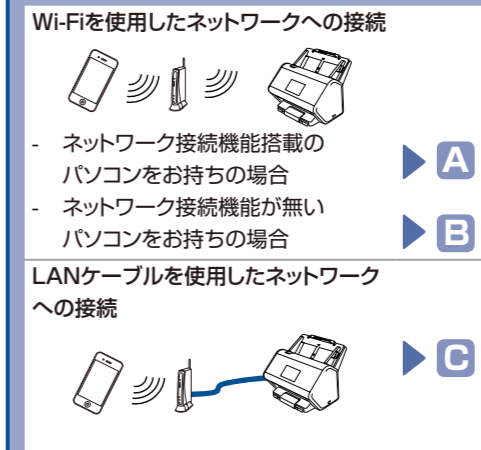
- 本製品のタッチパネルで、 を押します。
- ▲または▼を押して、[初期設定]を選択します。
- [表示言語設定]を押します。
- ▲または▼を押して、言語を選択します。
- を押します。

4 本製品を接続し、ソフトウェアをインストールする
 スキャン方式を選択します。

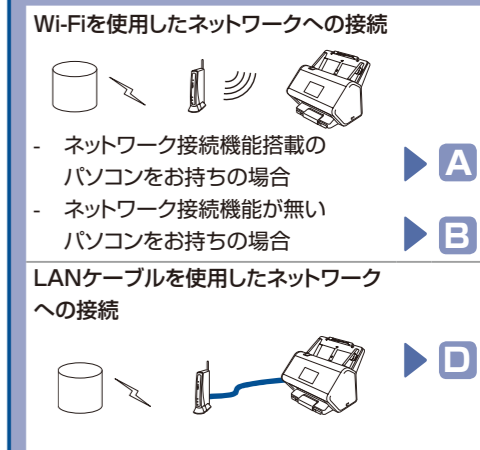
パソコンを使用してスキャナーを利用する場合



携帯端末を使用してスキャナーを利用する場合



スキャナーを単体で利用する場合



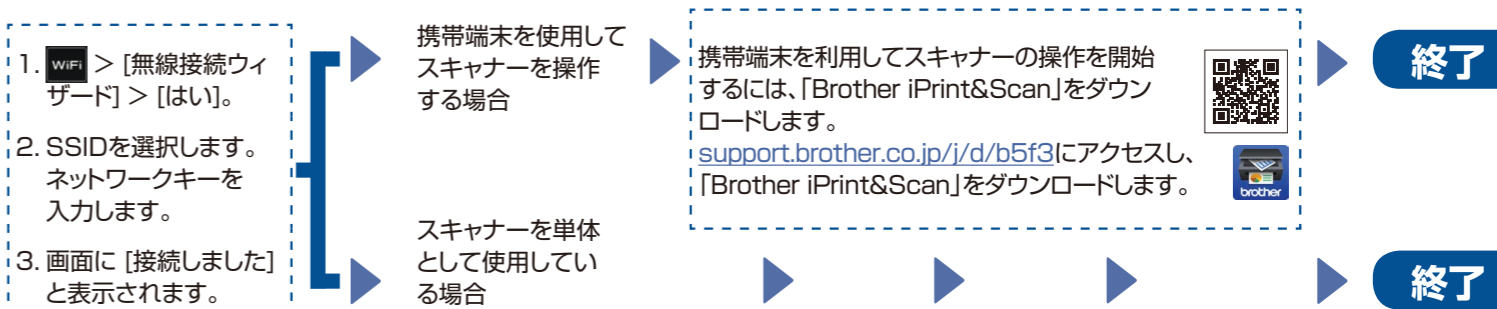
A パソコンを使用してスキャナーを利用する場合

DVDドライブ搭載のWindows® コンピュータ
メモ:
 ブラザーの画面が自動的に表示されない場合、
 (スタート) > コンピュータ (マイ コンピュータ) の順にクリックします。
 (Windows® 8 / 8.1 / 10 の場合、タスクバーの (ファイルエクスプローラー) アイコンをクリックしてから、コンピュータ / PC にアクセスします。)
 DVDアイコンをダブルクリックしてから、start.exeをダブルクリックします。

Macintosh およびDVDドライブが無いWindows®コンピュータの場合
 ブラザーソリューションセンターからすべてのドライバーとソフトウェアをダウンロードします。
support.brother.co.jp

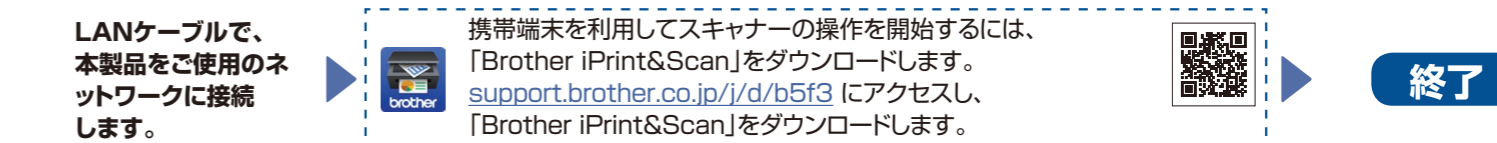
終了
メモ:
 終了したら、コンピュータを再起動してください。

B 携帯端末を使用してスキャナーを利用する、または単体として利用する場合 (Wi-Fi を使用したネットワークへの接続)



メモ SSIDが見つからない場合、ネットワーク管理者または無線アクセスポイント/ルーターの製造業者に問い合わせます。

C 携帯端末を使用してスキャナーを利用する場合 (LANケーブルを使用したネットワークへの接続)



D スキャナーを単体として利用する場合 (LANケーブルを使用したネットワークへの接続)

LANケーブルを本製品に接続します。