

# Příručka bezpečnosti výrobku

HL-L8260CDW / HL-L8360CDW / HL-L9310CDW / DCP-L8410CDW /  
MFC-L8690CDW / MFC-L8900CDW / MFC-L9570CDW

Brother Industries, Ltd.  
se sídlem 15-1, Naeshiro-cho, Mizuho-ku, Nagoya 467-8561, Japonsko

Než začnete tento produkt používat nebo se pokusíte provádět údržbu, přečtěte si tuto příručku. Zanedbání těchto pokynů může vést ke zvýšenému riziku úrazu nebo poškození majetku včetně požáru, zásahu elektrickým proudem, popáleninám nebo udušení. Společnost Brother nenesे odpovědnost za škodu způsobenou nedodržením pokynů uvedených v této příručce vlastníkem tohoto produktu.

## Jak používat tuto příručku:

1. Před používáním tohoto produktu si přečtěte celou tuto příručku a uschovejte ji pro budoucí použití.
2. Pečlivě dodržujte pokyny uvedené v této příručce a vždy dbejte všech varování a pokynů uvedených na výrobku.
3. Máte-li po přečtení této příručky dotazy k používání tohoto produktu, obraťte se na Zákaznický servis Brother nebo na nejbližšího prodejce společnosti Brother.
4. Abyste rozuměli všem pokynům, seznámte se se symboly a konvencemi použitými v dokumentaci.

# Symbole a konvence použité v dokumentaci

V této dokumentaci jsou použity následující symboly a konvence.

Dodržujte všechna varování a pokyny vyznačené na produktu.

## VAROVÁNÍ

VAROVÁNÍ označuje potenciálně nebezpečnou situaci, která by mohla vést k vážnému úrazu nebo i smrti.

## UPOZORNĚNÍ

UPOZORNĚNÍ určuje možnou nebezpečnou situaci, která může skončit lehkým či středním poraněním.

## DŮLEŽITÉ

DŮLEŽITÉ určuje možnou nebezpečnou situaci, která může skončit poškozením majetku či ztrátou funkčnosti produktu.

## POZNÁMKA

POZNÁMKY určují provozní prostředí, podmínky instalace nebo speciální podmínky použití.



Ikony nebezpečí úrazu elektrickým proudem varují před možným zásahem elektrickým proudem.



Ikony Nebezpečí požáru upozorňují na možnost požáru.



Ikony horkého povrchu upozorňují na části produktu, které jsou horké.



Ikony zákazu označují jednání, které je zakázáno provádět.

### Tučně

Tučně písmo označuje konkrétní klávesy na ovládacím panelu produktu nebo na obrazovce počítače.

### Kurzíva

Kurzívou jsou zdůrazněny důležité body nebo odkazy na související téma.

### Courier New

Písmem Courier New jsou označeny zprávy na LCD displeji produktu.

## POZNÁMKA

---

- Ne všechny modely jsou dostupné ve všech zemích.
  - Obrázky v této příručce znázorňují model HL-L8360CDW/HL-L9310CDW/MFC-L8900CDW.
- 

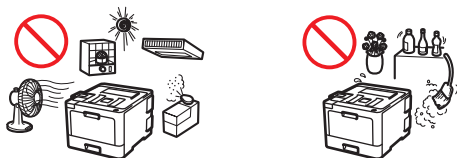
# Oznámení o sestavení a publikování

Příručky pro tento produkt byly vytvořeny a vydány tak, aby obsahovaly nejnovější bezpečnostní informace o produktu v době jejich vydání. Změna informací obsažených v těchto příručkách je vyhrazena.

Nejnovější příručky naleznete na [support.brother.com](http://support.brother.com).

## Vyberte bezpečné umístění produktu

### VAROVÁNÍ



Zvolte místo, kde teplota zůstává mezi 10 a 32 °C, vlhkost mezi 20 a 80 % a kde se nesráží vlhkost.



NEUMÍSTUJTE produkt poblíž ohřevných těles, klimatizačních jednotek, elektrických ventilátorů, chladniček či vody. Pokud by se voda dostala do kontaktu s produktem (včetně srážení vlhkosti způsobených ohřevacím/klimatizačním/ventilačním zařízením), mohlo by to způsobit riziko zásahu elektrickým proudem, zkratu nebo požáru.



NEVYSTAVUJTE produkt přímému slunečnímu záření, nadměrnému horku, otevřenému ohni, žíravým plynům, vlhkosti nebo prachu. To by mohlo vést k zásahu elektrickým proudem, zkratu či požáru s následným poškozením produktu nebo jeho funkce.



NEUMÍSTUJTE produkt do blízkosti chemikálií nebo na místo, na kterém může být potřísněn chemikáliemi. V případě styku chemikálií s produktem by mohlo dojít k požáru nebo úrazu elektrickým proudem. Zejména organická rozpouštědla nebo kapaliny, jako jsou benzen, ředidlo na barvy, odlakovač nebo deodorant, mohou rozpustit nebo rozleptat plastový kryt a/ nebo kabely a způsobit tak požár nebo zásah elektrickým proudem. Tyto nebo jiné chemikálie mohou také způsobit selhání produktu nebo změnu jeho barvy.

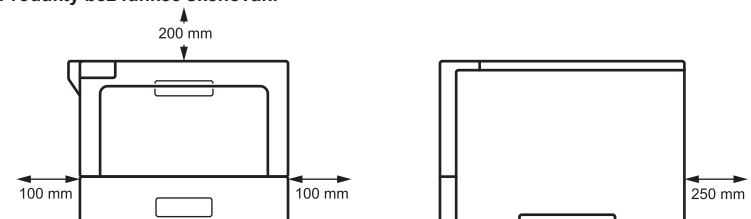


NEUMISŤUJTE produkt na místo, které blokuje nebo zahrazuje jakoukoliv štěrbinu či otvor v produktu. Tyto štěrby či otvory slouží k odvětrávání. Zablokování odvětrávání přístroje může vést k přehřátí a/nebo požáru.

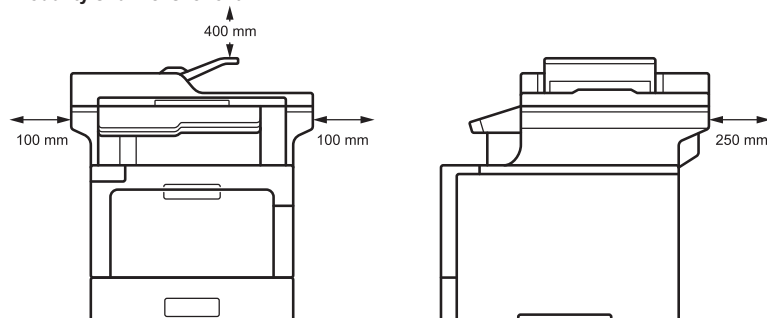
Místo toho:

- V okolí produktu zachovejte minimální prostor, jak znázorňuje obrázek.

#### Produkty bez funkce skenování



#### Produkty s funkcí skenování



- Umístěte produkt na pevný rovný povrch.
- NEUMISŤUJTE produkt poblíž radiátoru či ohřevného tělesa ani na něj.
- NEUMISŤUJTE tento produkt do jakékoli instalace, pokud mu nezajistíte adekvátní odvětrávání.

## UPOZORNĚNÍ

Umístvejte produkt na rovný, plochý a stabilní povrch (jako je například stůl), který není vystaven vibracím a otřesům. Umístěte produkt poblíž telefonní zásuvky (pouze modely MFC) a standardní uzemněné elektrické zásuvky.

NEUMISŤUJTE tento produkt na nestabilní vozík, podstavec nebo stůl, zejména pokud se v blízkosti produktu pohybují děti. Produkt je těžký a mohlo by dojít k jeho pádu, který by vám nebo jiným osobám způsobil zranění a produktu vážné poškození. U produktů s funkcí skenování existuje navíc riziko zranění v případě rozbití skla skeneru.

Vyhňte se umístění produktu do prostoru s vysokým provozem. Pokud produkt musí být umístěn v prostoru s vysokým provozem, ujistěte se, že je produkt na bezpečném místě, kde nehrozí náhodné shoení, které by mohlo způsobit zranění a vážné poškození produktu.

Zajistěte, aby byly kabely vedoucí k produktu upevněny a nedalo se o ně zakopnout.

Na produkt NEPOKLÁDEJTE těžké předměty.

Na produkt NEPOKLÁDEJTE předměty. Takové předměty blokují přístup k elektrické zásuvce v naléhavých případech. Je důležité, aby bylo produkt možné v případě potřeby odpojit.

Tento produkt během tisku vypouští některé chemické látky a navíc v případě dlouhodobějšího užívání ve špatně odvětrávané oblasti může také vydávat zápach, jako je ozón. Pro optimální výkon a komfort umístěte produkt do dobře odvětrávané oblasti.

## DŮLEŽITÉ

- NEUMISŤUJTE produkt poblíž zařízení, která obsahují magnety nebo vytváří magnetická pole. Mohlo by dojít k rušení funkce produktu a vzniku problémů s kvalitou tisku.
- NEUMISŤUJTE produkt do blízkosti zdrojů rušení, jakými jsou reproduktory nebo základny bezdrátových telefonů jiných značek než Brother. Mohlo by dojít k rušení provozu elektronických součástí produktu.

## Bezpečné připojení produktu

### VAROVÁNÍ



OHROŽENÍ ELEKTRICKÝM PROUDEM

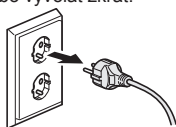
Zanedbání varování v této části může vést k riziku zásahu elektrickým proudem. Kromě toho byste mohli vyvolat zkrat, který může vést k požáru.

---



Uvnitř tohoto produktu se nacházejí vysokonapěťové elektrody. Před otevřením vnitřku produktu například pro účely rutinní údržby, jako je čištění, nejprve odpojte telefonní linku (pouze modely MFC) a potom vyjměte napájecí kabel z elektrické zásuvky. Odpojit je třeba také telefonní kabely / kabely RJ-11 (pouze modely MFC) nebo ethernetové kabely / kabely RJ-45 (pouze síťové modely).

NEVSOUVEJTE do produktu skrze štěrbinu či otvory žádné předměty – mohly by se dotknout částí pod nebezpečným napětím nebo vyvolat zkrat.



NEDOTÝKEJTE se zástrčky mokřkýma rukama. Následkem toho by mohlo dojít k úrazu elektrickým proudem.



Vždy zkontrolujte, zda je zástrčka zcela zasunutá. NEPOUŽÍVEJTE produkt nebo nemanipulujte s kabelem, pokud je kabel opotřebovaný nebo roztržený.

---



Pravidelně odpojujte napájecí zástrčku, abyste ji vyčistili. Očistěte úpatí kolíčků zástrčky a prostor mezi nimi suchou látkou. Je-li elektrická zástrčka zapojena do zásuvky příliš dlouho, kolem kolíčků zástrčky se nahromadí prach, což může vést ke zkratu s následným rizikem požáru.



Tento produkt **NEROZEBÍREJTE**. Při rozebírání produktu by mohlo dojít k požáru nebo k zásahu elektrickým proudem.

**NEPOKOUŠEJTE** se provádět servis tohoto produktu vlastními silami. Otevřením nebo odmontováním krytů tohoto produktu můžete být vystaveni nebezpečným napětím a dalším rizikům a může dojít k propadnutí vaší záruky. Veškeré servisní práce svěřte zákaznickému servisu Brother nebo místnímu prodejci společnosti Brother.

---



Na napájecí zástrčku produktu **NESMÍTE UPUSTIT** žádné kovové předměty ani na ni vylít jakoukoliv kapalinu. Mohlo by dojít k zásahu elektrickým proudem nebo požáru.

---



V případě, že se voda, jiné tekutiny nebo kovové předměty dostanou dovnitř produktu, okamžitě odpojte produkt z elektrické zásuvky a kontaktuje Zákaznický servis Brother nebo svého nejbližšího prodejce společnosti Brother.

---



Tento produkt by měl být připojen ke zdroji střídavého napájení v rozsahu uvedeném na výkonostním štítku (výkonostní štítek naleznete na přístroji). **NEPŘIPOJUJTE** produkt ke zdroji stejnosměrného napájení ani ke střídači. Pokud si nejste jisti, jaký typ zdroje napájení máte k dispozici, obraťte se na kvalifikovaného elektrikáře.

---

## Bezpečné použití produktu

### **VAROVÁNÍ**



#### **OHROŽENÍ ELEKTRICKÝM PROUDEM**

*Zanedbání varování v této části může vést k riziku zásahu elektrickým proudem. Kromě toho byste mohli vyvolat zkrat, který může vést k požáru.*

---



Pokud došlo k pádu produktu nebo k poškození pláště, hrozí nebezpečí úrazu elektrickým proudem. Odpojte produkt od elektrické zásuvky a kontaktujte Zákaznický servis Brother nebo nejbližšího prodejce společnosti Brother.



NEPOUŽÍVEJTE tento produkt za bouře. Existuje při ní nepatrné riziko úrazu elektrickým proudem z blesku.

---



NEVKLÁDEJTE tonerové kazety, sestavu tonerové kazety a fotoválce ani nádobku na odpadní toner do ohně nebo na místa náchylná ke vznícení. Mohlo by dojít k výbuchu a následným zraněním.

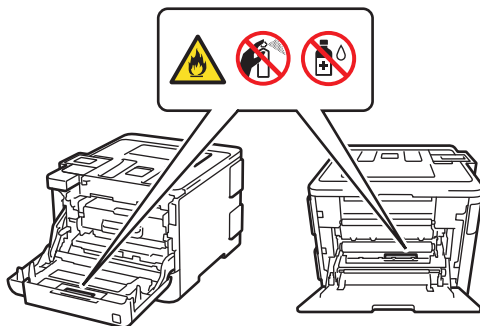
---

### RIZIKO POŽÁRU

Zanedbání varování v této části může vést k riziku požáru.



K čištění vnitřních nebo vnějších částí produktu NEPOUŽÍVEJTE hořlavé látky, jakýkoliv druh spreje nebo organická rozpouštědla / tekutiny obsahující alkohol či čpavek. To by mohlo vyvolat požár. Místo toho použijte pouze suchou látku nepouštějící vlákna. Pro pokyny, jak čistit produkt, viz >> *Online Příručka uživatele*



NEPOKOUŠEJTE se používat tento produkt, pokud uvnitř produktu uvízne papír nebo kus papíru. Proloužený kontakt papíru s jednotkou zapékací pece by mohl vést k požáru.

---



NEČISTĚTE rozsypaný toner pomocí vysavače. To by mohlo vést ke vznícení tonerového prášku uvnitř vysavače a následně ke vzniku požáru. Pečlivě setřete tonerový prášek suchou látkou nepouštějící vlákna a zbavte se jí v souladu s místními předpisy.



---

(Pouze modely s funkcí bezdrátové sítě LAN)

NEPOUŽÍVEJTE produkt v blízkosti jakéhokoli zdravotnického elektrického vybavení. Rádiové vlny vyzařované z produktu mohou mít vliv na zdravotnické elektrické vybavení a způsobit závalu, která může mít za následek nehodu či úraz.

---

Pro uživatele s kardiostimulátory:

Tento produkt vytváří slabé magnetické pole. Pokud se v blízkosti tohoto produktu setkáte s neobvyklým fungováním vašeho kardiostimulátoru, odejděte od produktu a ihned se poraďte s lékařem.

---



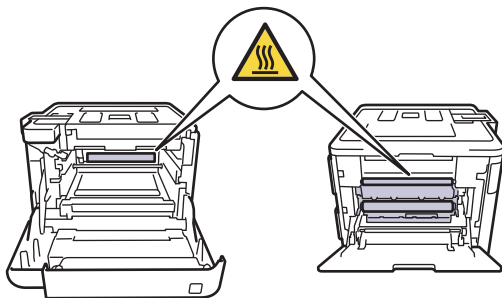
Na produkt NEPOKLÁDEJTE následující předměty.

Jestliže tyto předměty obsahují elektrické části uvnitř produktu, může to způsobit požár či zásah elektrickým proudem.

- Kovové předměty, jako je například sponka nebo svorka
  - Předměty ze vzácných kovů, jako je například náhrdelník nebo prsten
  - Nádoby s vodou nebo kapalinou, jako je například sklenice, váza či květináč
- 

### HORKÝ POVRCH

Bezprostředně po použití produktu zůstávají některé jeho vnitřní části velmi horké. Předtím než se budete dotýkat vnitřních částí produktu, vyčkejte nejméně 10 minut, dokud zařízení nevychladne.



Pokud se produkt neobvykle zahřeje, vychází z něj kouř nebo silný zápach nebo pokud na produkt omylem rozlijete jakoukoli kapalinu, odpojte ihned produkt od elektrické zásuvky. Obratě se na Zákaznický servis Brother nebo prodejce společnosti Brother.

---

Obal tohoto produktu obsahuje plastové sáčky. Plastové sáčky nejsou hračky. Tyto sáčky mohou způsobit udušení, proto je uchovávejte mimo dosah batolat a malých dětí a řádně je zlikvidujte.

---



(Pouze modely MFC)

Během instalace nebo úpravy telefonních linek buďte opatrní. Nikdy se nedotýkejte telefonních kabelů nebo konektorů, které nejsou izolované, dokud není telefonní linka odpojena ze zásuvky ve zdi.

Nikdy neinstalujte telefonní vedení během bouřky. Nikdy neinstalujte telefonní zásuvku na místo, které je vlhké nebo může potenciálně zvlhnout, například poblíž chladničky nebo jiného zařízení, které vytváří sraženou vlhkost.

---

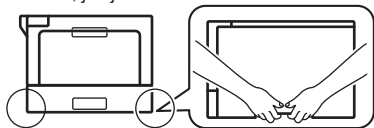


Bezpečnost napájecího kabelu:

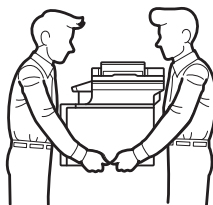
- Tento produkt je vybaven třížilovou uzemněnou zástrčkou. Tuto zástrčku lze zasunout pouze do uzemněné zásuvky. Jedná se o bezpečnostní opatření. Pokud zástrčku nelze do zásuvky zasunout, požádejte elektrikáře o výměnu nekompatibilní zásuvky. **NEOBCHÁZEJTE** bezpečnostní funkci uzemněné zástrčky.
- Na napájecí kabel **NEPOKLÁDEJTE** žádné předměty.
- **NEUMÍSTŮJTE** tento produkt na místo, kde by lidé mohli šlápnout na jeho kabel.
- **NEUMÍSTŮJTE** tento produkt na místo, kde dochází k natažení či namáhání kabelu, protože by se mohl poškodit či roztřípít.
- **NEPOUŽÍVEJTE** produkt nebo nemanipulujte s kabelem, pokud je kabel opotřebovaný nebo roztřípený. Chcete-li svůj produkt odpojit, **NEDOTÝKEJTE** se poškozené/roztřípené části.
- **NETAHEJTE** za střední část napájecího kabelu, protože to by mohlo vést k oddělení kabelu od zástrčky. Následkem toho by mohlo dojít k úrazu elektrickým proudem.
- **NEPOUŽÍVEJTE** žádné neoznačené kabely (nebo doplňková zařízení). Mohlo by dojít k požáru či zranění. Instalace musí být provedena řádně podle příručky uživatele.
- Společnost Brother důrazně doporučuje **NEPOUŽÍVAT** žádný typ prodlužovacích kabelů.
- Tento produkt by neměl být umístěn tak, že něco sevře či omezí napájecí kabel.
- **NEPOUŽÍVEJTE** žádný kabel, který nebyl dodán s tímto produktem a který nevyhovuje platným technickým specifikacím pro kabel v návodu: *Stručný návod k obsluze*. Mohlo by dojít k požáru či zranění. Instalace musí být provedena řádně v návodu *Stručný návod k obsluze*.

## **⚠ UPOZORNĚNÍ**

Přenášíte-li produkt, držte ho tak, jak je to znázorněno na obrázku.



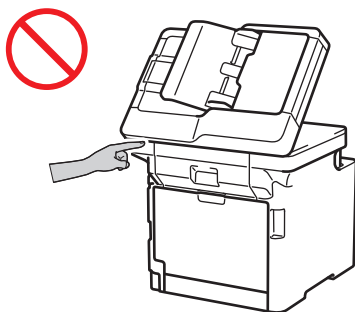
Aby nedošlo ke zranění, měly by produkt zvedat nejméně dvě osoby a držet ho za přední a zadní stranu.



Používáte-li spodní zásobník, **NEPŘENÁŠEJTE** s ním produkt. Mohli byste se poranit nebo produkt poškodit, protože není ke spodnímu zásobníku připevněn.

(Pouze produkty s funkcí skenování)

Chcete-li předejít zraněním, dávejte pozor, abyste nedávali prsty do oblastí znázorněných na obrázcích.



Pokud produkt delší dobu nepoužíváte, pro své bezpečí ho odpojte od elektrické zásuvky.

---

Některé produkty a/nebo jejich obaly obsahují balíček se silikonovým gelem. Tento balíček NENÍ určen ke konzumaci – vyhodte ho. Pokud ho polknete, ihned vyhledejte lékařskou pomoc.

---

NEPOKOUŠEJTE se rozebírat tonerovou kazetu. Pokud uniká tonerový prášek, dejte si pozor, abyste ho nevedchli nebo se nedostal do kontaktu s vaší pokožkou. Jestliže se to i tak stane, nahlédněte do bezpečnostních listů (SDS) na adrese [sds.brother.co.jp/sdsapp/index.html](https://sds.brother.co.jp/sdsapp/index.html).

---

Tonerové kazety uchovávejte mimo dosah dětí. Dojde-li ke spolknutí tonerového prášku, ihned vyhledejte lékaře a nahlédněte do bezpečnostních listů (SDS) na adrese [sds.brother.co.jp/sdsapp/index.html](https://sds.brother.co.jp/sdsapp/index.html).

---

Doporučujeme, abyste sestavu tonerové kazety a fotoválce umístili na rovný povrch chráněný papírem nebo látkou pro případ náhodného rozprášení nebo rozsypaní toneru. Pokud vám toner znečistí ruce nebo oděv, ihned je otřete nebo omyjte studenou vodou.

---

Jestliže přijdete do kontaktu s tonerem, postupujte podle následujících pokynů:

- Vdechnutí

Vyhledejte okamžitou lékařskou pomoc. V případě náhodného vdechnutí ihned přejděte na čerstvý vzduch a potom vyhledejte lékařskou pomoc.

- Kontakt s pokožkou

Ihned sejměte kontaminované ošacení a omyjte postiženou pokožku dostatkem vody či mýdla a vody.

- Zasažení zraku

Vyhledejte okamžitou lékařskou pomoc. Jestliže se vám toner dostane do očí, ihned je po dobu alespoň 15 minut neustále proplachujte vodou.

- Pozření

Vyhledejte okamžitou lékařskou pomoc. Propláchněte si ústa vodou a vypijte 200-300 ml (jeden šálek) vody.

Pro další bezpečnostní informace týkající se tonerů použitých ve vašem produktu navštivte následující webovou adresu a přečtěte si bezpečnostní listy (SDS) na adrese [sds.brother.co.jp/sdsapp/index.html](https://sds.brother.co.jp/sdsapp/index.html).

---

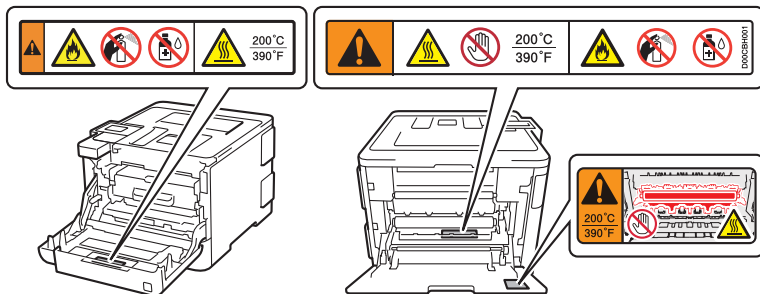
NEPŘEJÍŽDĚJTE rukou po okrajích papíru tiskárny. Ostré a tenké hrany papíru mohou způsobit zranění.

## DŮLEŽITÉ

---

- Zřetelná změna výkonu produktu může znamenat potřebu servisního úkonu.

- **NEPŘIPOJUJTE** produkt k elektrické zásuvce ovládané vypínači nebo automatickými časovači, ani do stejného okruhu jako velké spotřebiče nebo jiná zařízení s velkou spotřebou elektřiny. Mohlo by dojít k poškození zdroje napájení. Přerušování dodávky proudu může také odstranit informace z paměti produktu a opakované cyklování dodávky proudu může produkt poškodit.
- Doporučujeme vám k výměně kazet, které byly dodány se zařízením, používat originální tonerové kazety. Neoriginální tonerové kazety mohou poškodit přístroj. Mohou mít za následek rozdíly v barvách či stabilitě uchovávání. (Ne všechny neoriginální tonerové kazety způsobují tyto problémy.)
- **NEVYJÍMEJTE** ani nepoškozujte žádné z výstražných či varovných štítků uvnitř produktu.



- **NEPOKLÁDEJTE** na produkt žádné předměty. To by mohlo způsobit selhání funkce produktu.
- Pokud produkt při dodržování provozních pokynů nefunguje normálně, upravujte pouze ty ovladače, které jsou uvedeny v provozních pokynech. Nesprávné nastavování jiných ovládacích prvků může vést k poškození produktu a obnovení normálního provozu obvykle vyžaduje rozsáhlý zásah kvalifikovaného technika.

## Záruka a odpovědnost za produkt

Žádné informace v této příručce nemají vliv na stávající záruku na produkt ani nezakládají žádnou další záruku na produkt. Nedodržení bezpečnostních pokynů v této příručce může zneplatnit záruku na váš produkt.

### VAROVÁNÍ



**NEPOUŽÍVEJTE** tento produkt v blízkosti vody, například vany, umyvadla, dřezu či pračky, ve vlhkém sklepení nebo poblíž bazénu.



Tento produkt nepoužívejte během bouřky. Existuje při ní nepatrné riziko úrazu elektrickým proudem z blesku.

---



NEPOUŽÍVEJTE tento produkt pro hlášení úniku plynu v blízkosti úniku.

---



Používejte pouze napájecí kabel, který je dodáván s tímto produktem.

---

### Odpojení zařízení



Tento produkt musí být umístěn v blízkosti snadno přístupné elektrické zásuvky. Je-li v případě nutnosti nezbytné zcela vypnout napájení produktu, musíte napájecí kabel z elektrické zásuvky odpojit.

---

## Informace o schválení (pouze modely MFC)

---

TOTO ZAŘÍZENÍ JE NAVRŽENO TAK, ABY FUNGOVALO S DVOUDRÁTOVOU ANALOGOVOU TELEKOMUNIKAČNÍ LINKOU VYBAVENOU PŘÍSLUŠNÝM KONEKTOREM.

Společnost Brother upozorňuje, že tento výrobek nemusí fungovat správně v jiné zemi, než ve které byl původně zakoupen, a nenabízí žádnou záruku v případě, že se tento výrobek používá na veřejných telekomunikačních linkách v jiné zemi.

---

## Prohlášení o shodě (pouze Evropa)

---

My, Brother Industries, Ltd.,

se sídlem 15-1, Naeshiro-cho, Mizuho-ku, Nagoya 467-8561, Japan,

prohlašujeme, že tento produkt vyhovuje základním požadavkům všech příslušných směrnic a předpisů platných v rámci Evropské unie.

Prohlášení o shodě (DoC) si můžete stáhnout z našich internetových stránek. Navštivte [support.brother.com](http://support.brother.com) a:

→ zvolte „Příručky“

→ zvolte váš model.

Vaše prohlášení o shodě bude staženo ve formátu PDF souboru.

## Prohlášení o shodě se Směrnicí o rádiových a telekomunikačních koncových zařízeních (R&TTE) 1999/5/ES (pouze pro Evropu) (Platí pro modely s rádiovým rozhraním)

---

My, Brother Industries, Ltd.,

se sídlem 15-1, Naeshiro-cho, Mizuho-ku, Nagoya 467-8561, Japan,

prohlašujeme, že tyto produkty vyhovují ustanovením směrnice R&TTE 1999/5/EC. Kopii Prohlášení o shodě si můžete stáhnout podle pokynů v části Prohlášení o shodě (pouze pro Evropu).

## Technické údaje IEC 60825-1:2014 (pouze modely s napájením 220-240 V)

---

Dle definic technických údajů IEC 60825-1:2014 je tento produkt laserový výrobek 1. třídy. Etiketa vyznačená níže je použita v zemích, kde je vyžadována.

Tento produkt má laserovou diodu třídy 3B, která vydává neviditelné laserové záření v laserové jednotce. Laserovou jednotku byste neměli za žádných okolností otvírat.



### Interní laserové záření

Vlnová délka: 770-800 nm

Výstup: max. 25 mW

Laserová třída: třída 3B

## VAROVÁNÍ

Použití ovládacích prvků, nastavení nebo výkon postupů jiných, než které jsou upřesněny v této příručce, může vést k nebezpečnému zasažení zářením.

## Bezdrátová LAN (pouze modely s funkcí bezdrátová síť LAN)

---

Tato tiskárna / multifunkční tiskárna podporuje bezdrátovou síť LAN.

Frekvenční pásmo(a): 2 400-2 483,5 MHz

Maximální radiofrekvenční výkon vysílaný ve frekvenčním pásmu(ech): méně než 20 dBm (e.i.r.p)

## NFC (pouze modely s funkcí NFC)

---

Tato tiskárna/multifunkční zařízení podporuje standard NFC, Near Field Communication (Komunikace v blízkém poli).

Frekvenční pásmo (a): 13,553-13,567 MHz

Maximální radiofrekvenční výkon vysílaný ve frekvenčním pásmu(ech): méně než 111,5 dBuV/m na 10 m

## Připojení k místní síti LAN (pouze modely s funkcí drátová síť LAN)

---

### UPOZORNĚNÍ

NEPŘIPOJUJTE tento produkt k síti LAN, která je vystavena přepětí.

## Informace o recyklaci v souladu se směrnicí o odpadních elektrických a elektronických zařízeních OEEZ a směrnicí o bateriích

---



Značka produktu



Značka baterie

**Pouze pro Evropskou unii**

Produkt/baterie jsou označeny jednou z výše zobrazených recyklačních značek. To značí, že na konci doby životnosti produktu/baterie byste měli zajistit oddělené uložení na sběrném místě, zařízeném pro tento účel, a ne na místech určených pro ukládání běžného komunálního odpadu.

## Dobrovolná dohoda k zobrazovacím zařízením

---

(Týká se nových modelů uvedených na trh Evropské unie po lednu 2015.)



Společnost Brother zaručuje, že servisní díly budou dostupné po dobu alespoň pěti let od skončení výroby.

Chcete-li získat servisní díly, obraťte se na svého dodavatele nebo prodejce společnosti Brother.

## Ochranné známky

BROTHER je ochranná známka nebo registrovaná ochranná známka společnosti Brother Industries, Ltd.

Microsoft a Windows jsou registrované ochranné známky společnosti Microsoft Corporation ve Spojených státech a/nebo jiných zemích.

Active Directory je buď registrovaná ochranná známka, nebo ochranná známka společnosti Microsoft Corporation ve Spojených státech a/nebo jiných zemích.

Macintosh je ochranná známka společnosti Apple Inc. registrované v USA a/nebo dalších zemích.

AirPrint a logo AirPrint jsou ochranné známky společnosti Apple Inc.

Wi-Fi je registrovaná ochranná známka společnosti Wi-Fi Alliance®.

Android je ochranná známka společnosti Google Inc.

Google Play je ochranná známka společnosti Google Inc.

Každá společnost, jejíž program je zmíněn v této příručce, disponuje licenční smlouvou specifickou pro příslušné programové vybavení.

### Ochranné známky k softwaru

FlashFX® je registrovaná ochranná známka společnosti Datalight, Inc.

FlashFX® Pro™ je ochranná známka společnosti Datalight, Inc.

FlashFX® Tera™ je ochranná známka společnosti Datalight, Inc.

Reliance™ je ochranná známka společnosti Datalight, Inc.

Reliance Nitro™ je ochranná známka společnosti Datalight, Inc.

Datalight® je registrovaná ochranná známka společnosti Datalight, Inc.

**Všechny obchodní názvy a názvy výrobku společnosti, které se objevují na výrobcích Brother, v souvisejících dokumentech a jakýchkoli materiálech, jsou všechny ochrannými známkami nebo registrovanými ochrannými známkami těchto příslušných společností.**

## Poznámky k poskytování licencí prostředků typu Open Source

Tento produkt obsahuje otevřený software.

Chcete-li si zobrazit licenční ujednání týkající se otevřeného zdroje a informace o autorských právech, přejděte do části pro stažení příruček na doměcí stránce vašeho modelu v centru Brother Solutions Center na adrese [support.brother.com](http://support.brother.com).

## Autorská práva a licence

©2017 Brother Industries, Ltd. Všechna práva vyhrazena.

Tento produkt obsahuje programové vybavení, který vyvinuli následující dodavatelé:

© 1983-1998 PACIFIC SOFTWARES, INC. VŠECHNA PRÁVA VYHRAZENA.

© 2008 Devicescape Software, Inc. Všechna práva vyhrazena.

Tento produkt obsahuje program „KASAGO TCP/IP“ vyvinutý společností ZUKEN ELMIC, Inc.

Copyright 1989-2014 Datalight, Inc. Všechna práva vyhrazena.

FlashFX® Copyright 1998-2014 Datalight, Inc.

U.S. Patent Office 5,860,082/6,260,156

## Zákaznický servis Brother

### Zákaznický servis

---

Kontaktní informace nejbližší pobočky společnosti Brother naleznete na webové adrese [www.brother.com](http://www.brother.com).

### Umístění servisních středisek

---

Informace o servisních střediscích ve vaší zemi vám poskytne nejbližší pobočka společnosti Brother. Adresy a telefonní čísla místních poboček lze nalézt na adrese [www.brother.com](http://www.brother.com) výběrem vaší země.

## Nezákonné použití kopírovacích zařízení (pouze produkty s funkcí skenování)

Kopírování určitých položek nebo dokumentů se záměrem spáchat podvod je trestným činem. V následující části je uveden neúplný seznam dokumentů, pro které může být pořízování kopií protiprávní. Pokud máte pochybnosti o určité položce či dokumentu, doporučujeme, abyste je ověřili u vašeho právního poradce a/nebo příslušného právního orgánu:

- bankovky,
- Dluhopisy nebo jiné certifikáty o zadlužení

- vkladové listy,
- dokumenty ozbrojených sil nebo dokumentace k odvodu,
- Pasy
- poštovní známky (orazítkované nebo neorazítkované),
- imigrační dokumenty,
- dokumenty sociální péče,
- šeky nebo směnky vystavené orgány státní správy,
- Identifikační odznaky nebo insignie

Kromě toho se podle zákonů některých zemí nesmí kopírovat řidičské průkazy a doklady o vlastnictví motorových vozidel.

Díla chráněná autorským zákonem nelze legálně kopírovat, podle výjimky z pravidel „pocivého obchodu“ vztahující se na části děl chráněných autorským zákonem. Vícenásobné kopie mohou poukazovat na nesprávné zacházení. Umělecká díla by měla být považována za ekvivalent děl chráněných autorským právem.

# brother

Vyrobeno ze 100% recyklovaného papíru  
Datum vydání: 02/2019



D00EXP001-01  
CZE  
Verze A