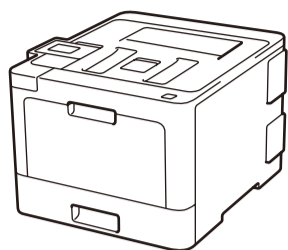
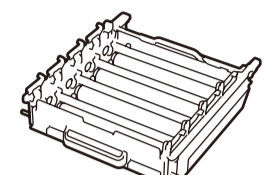




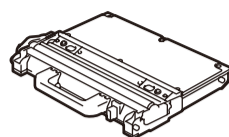
## Разопаковане на устройството и проверка на компонентите



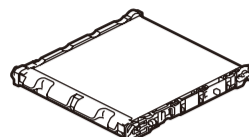
\* Вече поставени в устройството



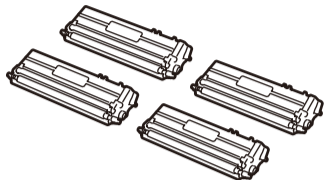
Модул на барабана\*



Кутия за отпадъчен тонер\*



Модул на ремъка\*



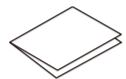
Начални тонер касети\* (черна, синя, червена и жълта)



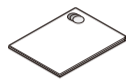
Инсталационен диск от Brother



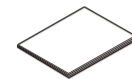
Захранващ кабел



Ръководство за бързо инсталиране



Ръководство за безопасност



Ръководство за основните функции (само за някои модели)

### ЗАБЕЛЕЖКА:

- Компонентите, включени в комплекта, може да се различават в зависимост от държавата, в която се намирате.
- Наличните интерфейси за връзка може да са различни в зависимост от модела.
- Не са включени интерфейсни кабели. Ако имате нужда от такъв, ще трябва да го закупите. Използвайте един от следните кабели:

#### USB кабел

Ние препоръчваме да използвате кабел USB 2.0 (тип A/B) с дължина не повече от 2 метра.

#### Мрежов кабел

Използвайте прав кабел тип "усукана двойка" категория 5е (или по-висока).

- На илюстрациите в това ръководство за бързо инсталиране е показано устройството HL-L8360CDW.

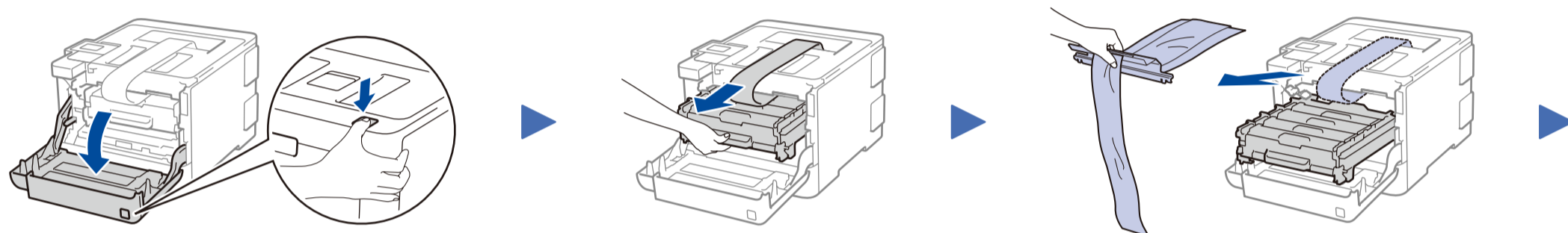
#### Защитен мрежов достъп

Паролата по подразбиране на устройството ви е на етикета на гърба на устройството (предхожда се от "Pwd"). Настоятелно ви препоръчваме да я смените, за да защитите устройството си от неупълномощен достъп.

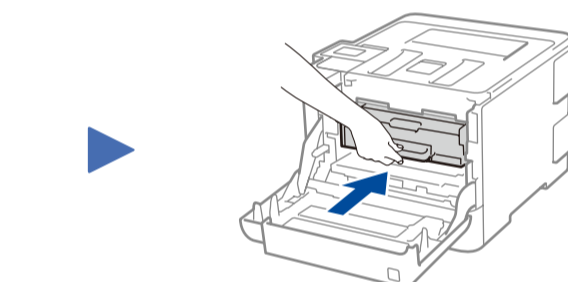
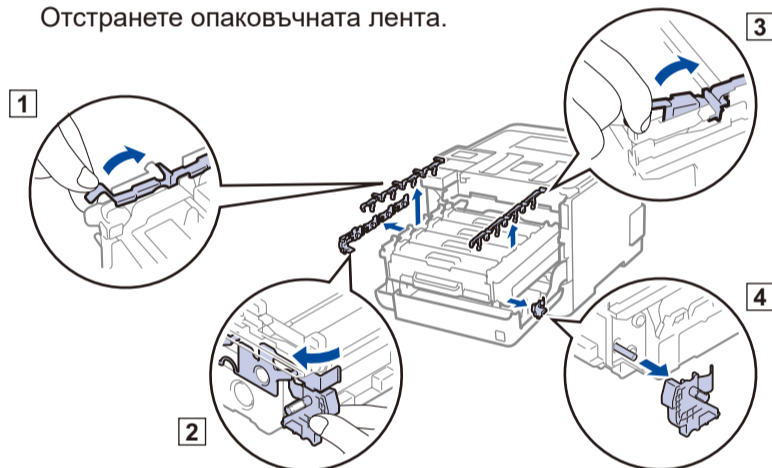


Гледайте нашите Видео ЧЗВ за помощ при настройката на вашето устройство на Brother: [solutions.brother.com/videos](http://solutions.brother.com/videos)

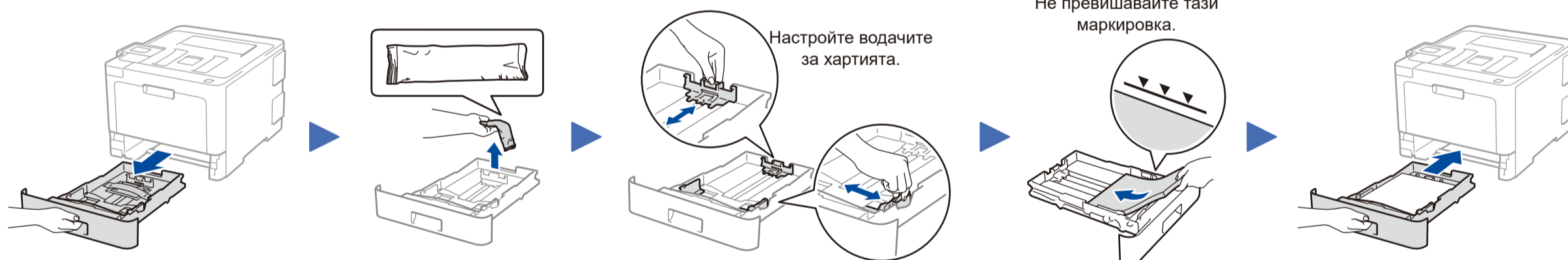
## 1 Отстранете опаковъчните материали и поставете блока на тонер касетата и модула на барабана



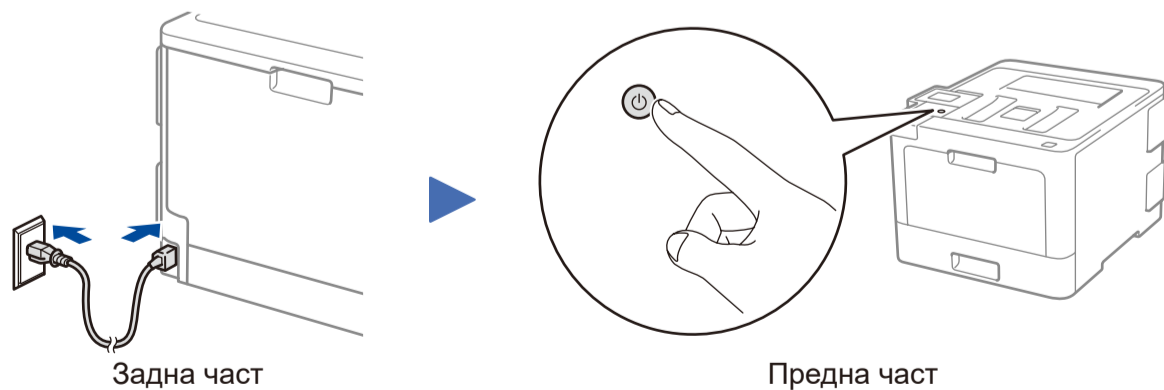
Отстранете опаковъчната лента.



## 2 Заредете хартия в тавата за хартия



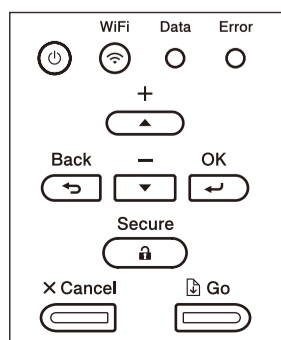
## 3 Свържете захранващия кабел и включете устройството



## 4 Изберете вашия език (при необходимост)

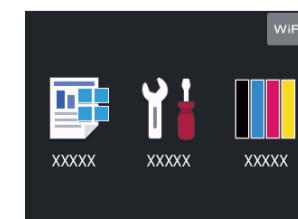
■ За моделите с LCD дисплей

- Натиснете ▼ или ▲, за да изберете [Initial Setup] (Инициал. настр), а след това натиснете **OK**.
- Натиснете **OK**, за да изберете [Local Language] (Локален език).
- Натиснете ▼ или ▲, за да изберете вашия език, а след това натиснете **OK**.
- Натиснете **Cancel** (Отказ).



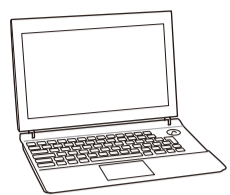
■ За моделите със сензорен екран

- На сензорния екран на устройството натиснете [Settings] (Настройки) > [All Settings] (Всички настройки) > [Initial Setup] (Инициал. настр) > [Local Language] (Локален език).
- Натиснете вашия език.
- Натиснете [Done].



## 5 Избор на друго устройство за свързване към устройството

### Компютър



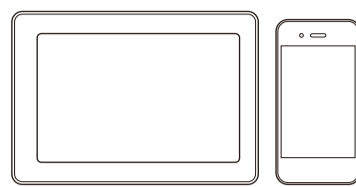
Преминете към **6** и следвайте инструкциите.

#### ЗАБЕЛЕЖКА:

(За HL-L8260CDW)

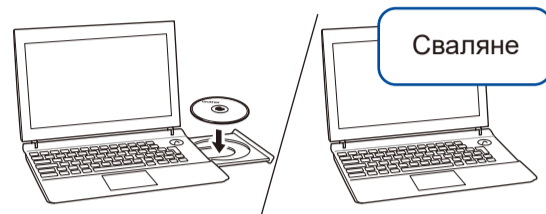
Препоръчваме ви да конфигурирате настройките за безжична мрежа от вашия компютър.

### Мобилно устройство



Преминете към **7** и следвайте инструкциите.

## 6 Свързване към компютър



Поставете инсталационния диск в CD/DVD устройството или сваляте Пакет с пълна версия на драйвера и софтуера от:

За Windows®: [solutions.brother.com/windows](http://solutions.brother.com/windows)

За Macintosh: [solutions.brother.com/mac](http://solutions.brother.com/mac)

Ако използвате на компютъра си пусната наскоро на пазара операционна система, посетете посочените по-горе уеб сайтове, за да получите актуализирана информация за драйвера и софтуера.

▶ Следвайте инструкциите и подканите на екрана.

За Windows®:

Ако екранът на Brother не се покаже автоматично, отидете на **Компютър (Този компютър)**. Щракнете двукратно върху иконата на CD/DVD-ROM диска и след това върху **start.exe**.

За Macintosh:

За пълна функционалност на драйвера препоръчваме при добавяне на принтер да изберете **драйвер CUPS**.

▶ **Готово**

Brother редовно актуализира фърмуера, за да добавя функции и да прилага корекции на грешките. За да проверите кой е последният фърмуер, посетете [solutions.brother.com/up3](http://solutions.brother.com/up3)

### Не можете да се свържете? Проверете следното:



Безжична мрежа



Кабелна мрежа



USB връзка

▶ Рестартирайте безжичната точка за достъп/маршрутизатора (ако е възможно).

▶ Изключете кабела.

▶ Рестартирайте устройството и компютъра и след това отидете на **6**.

▶ Ако все още не можете да се свържете, отидете на **7**.

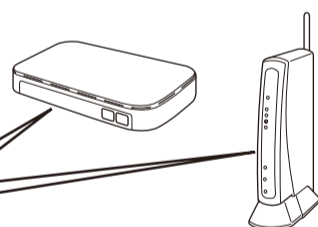
▶ Ако все още не можете да се свържете, посетете [support.brother.com](http://support.brother.com) за ЧЗВ и отстраняване на неизправности.

## 7 Алтернативна безжична настройка

Намерете SSID (името на мрежата) и мрежовия ключ (паролата) на безжичната точка за достъп/маршрутизатора и ги запишете в таблицата, предоставена по-долу.

SSID (име на мрежата)	
Мрежов ключ (парола)	

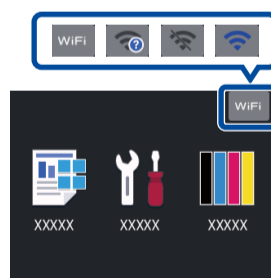
SSID: XXXXXXXX  
Мрежов ключ: XXXX



Ако не можете да намерите тази информация, се обърнете към мрежовия администратор или производителя на безжичната точка за достъп/маршрутизатора.

■ За моделите с LCD дисплей  
За да изберете опция от всяко меню, натиснете **▲** или **▼**, а след това натиснете **OK** за потвърждение. Изберете [Мрежа] > [WLAN] > [Помощ. за настр].

■ За моделите със сензорен екран  
Натиснете **WiFi** > [Помощ. за настр] > [Да].



Дори ако нямате безжична точка за достъп/маршрутизатор, можете да свържете друго устройство директно към устройството. За да получите допълнително съдействие относно безжичните мрежи, отидете на [solutions.brother.com/wireless-support](http://solutions.brother.com/wireless-support)

Изберете SSID (име на мрежата) на безжичната точка за достъп/маршрутизатора и въведете мрежовия ключ (паролата).

▶ Когато безжичната настройка е успешна, на сензорния екран/LCD дисплея се показва [Свързан].

▶ Ако настройката е неуспешна, рестартирайте устройството на Brother и безжичната точка за достъп/маршрутизатора, а след това повторете **7**.

### За компютър

▶ Отидете на **6**, за да инсталирате софтуера.

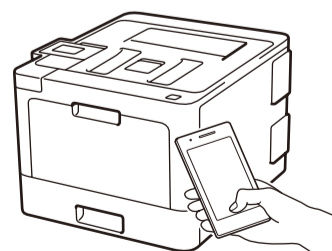
### За мобилно устройство

▶ Отидете на **8**, за да инсталирате приложения.

## 8 Печат от мобилно устройство

Мобилното ви устройство трябва да е свързано към същата безжична мрежа като устройството ви на Brother.

Brother SupportCenter е мобилно приложение, което предоставя най-новата помощна информация за вашия продукт Brother. Посетете App Store или Google Play™, за да го свалите.



AirPrint се предлага за потребители на устройство Apple. Не е нужно да сваляте никакъв софтуер, за да използвате AirPrint. За повече информация вижте *Онлайн Ръководство за потребителя*.



Свалете и инсталирайте нашето безплатно приложение **Brother iPrint&Scan** от магазин за мобилни приложения, като App Store, Google Play™ или магазина на Microsoft®, като използвате мобилното си устройство.

### Приложения по избор

Можете да печатате от мобилното си устройство посредством различни приложения.

За инструкции вижте *Онлайн Ръководство за потребителя*.



Допълнително съдействие относно безжичните мрежи: [solutions.brother.com/wireless-support](http://solutions.brother.com/wireless-support)

За отговори на често задавани въпроси и за отстраняване на неизправности, както и за сваляне на софтуер и ръководства, посетете [support.brother.com](http://support.brother.com)

© 2017 Brother Industries, Ltd. Всички права запазени.