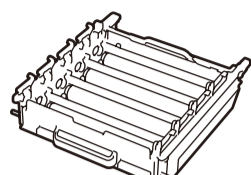
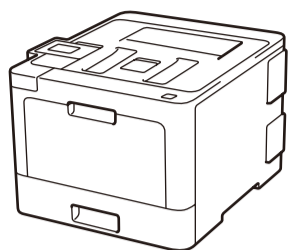
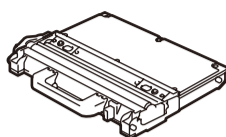




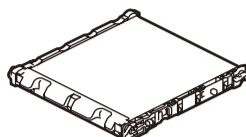
Pak maskinen ud, og kontroller delene



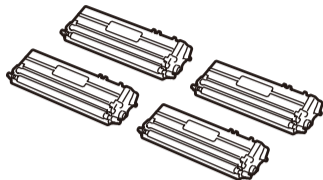
Tromle*



Affaldstonerbeholder*



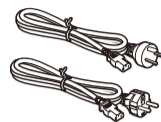
Bælteenhed*



Medfølgende tonerpatroner*
(Sort, cyan, magenta og gul)



Brother-installationsdisk



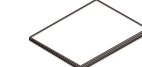
Netledning



Hurtig installationsvejledning



Produktsikkerhedsguide



Referencevejledning
(kun visse modeller)

* Allerede installeret i maskinen

BEMÆRK:

- Delene i kassen kan variere afhængigt af land.
- De tilgængelige forbindelsesgrænseflader varierer afhængigt af modellen.
- Interfacekabler medfølger ikke. Hvis du har brug for et, skal du købe det. Brug et af følgende kabler:

USB-kabel

Vi anbefaler, at du bruger et USB 2.0-kabel (type A/B) med en længde på højst 2 m.

Netværkskabel

Brug et lige-over kategori 5e (eller bedre) parskoet kabel.

- Illustrationerne i denne Hurtig installationsvejledning viser HL-L8360CDW.

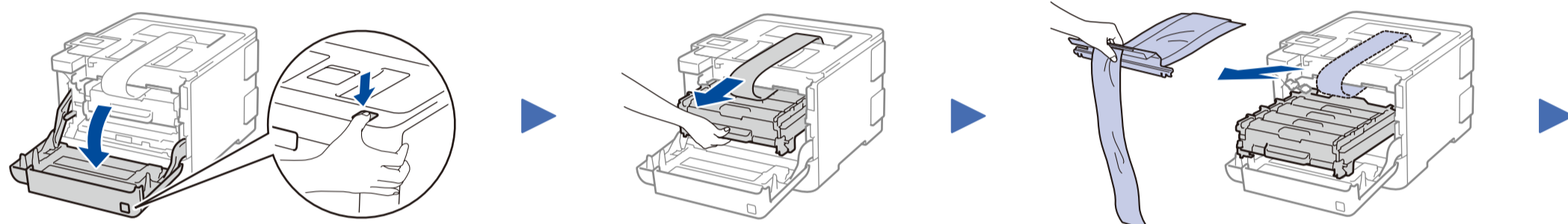
Sikker netværksadgang

Din maskines standardadgangskode findes på mærkaten på maskinens bagside (med "Pwd" foran). Vi anbefaler kraftigt, at du ændrer den for at beskytte maskinen mod uautoriseret adgang.

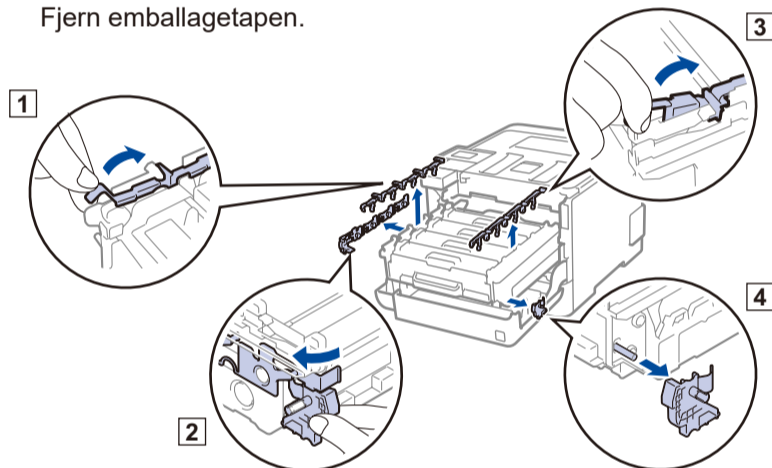


Se vores Ofte stillede spørgsmål på video for at få hjælp til konfiguration af Brother-maskinen: solutions.brother.com/videos

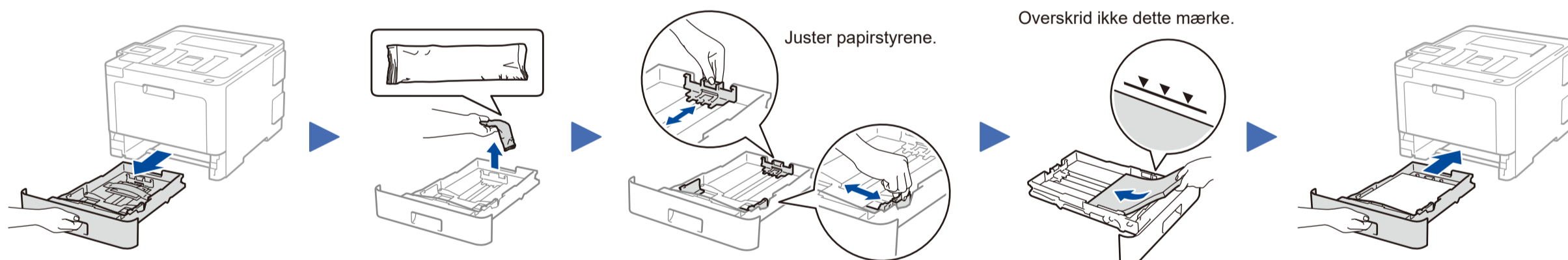
1 Fjern emballagen, og installer tromle- og tonerpatronmodulerne



Fjern emballagetapen.



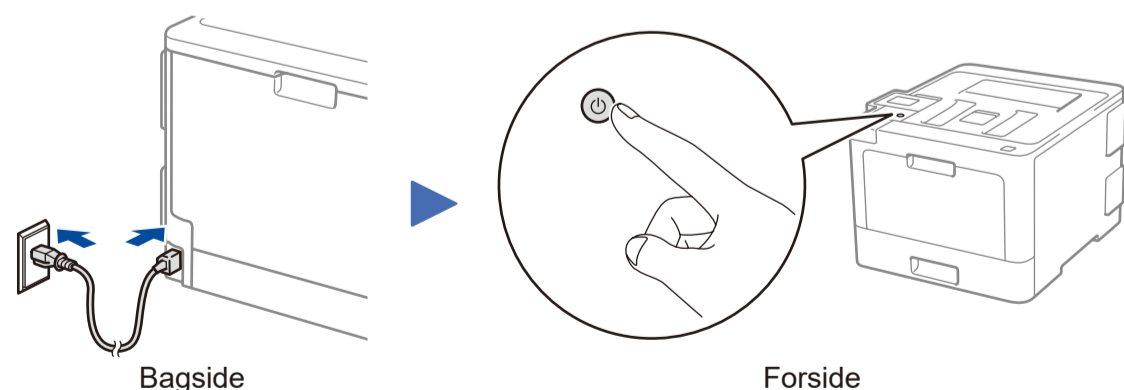
2 Læg papir i papirbakken



Juster papirstyrene.

Overskrid ikke dette mærke.

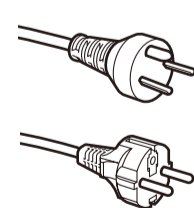
3 Tilslut netledningen, og tænd maskinen



Bagside

Forside

BEMÆRK:



Danske brugere

Strømkablet leveret med denne maskine er forsynet med et jordforbundet trebenet stik. Tilslut kun enheden til en jordforbundet stikkontakt.

Svenske, norske og finske brugere

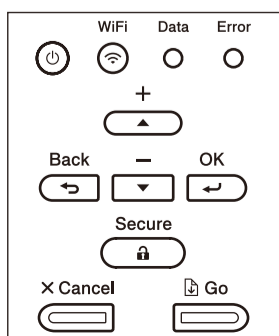
Strømkablet leveret med denne maskine er forsynet med sidemonteret jord. Tilslut kun enheden til en stikkontakt med jordforbindelse på siderne.

- Denne maskine skal være jordforbundet, hvis du er i tvivl, kontakt da en autoriseret installatør.
- For sikker brug af maskinen, skal det medfølgende strømkabel benyttes i en standard stikkontakt med jord. Ikke jordet udstyr kan medføre fare for elektrisk stød og støj.

4 Vælg dit sprog (efter behov)

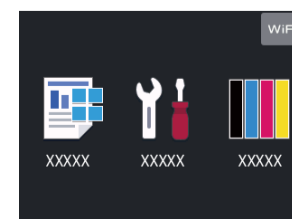
Modeller med display

1. Tryk på ▼ eller ▲ for at vælge [Initial Setup] (Grundindst.), og tryk derefter på OK.
2. Tryk på OK for at vælge [Local Language] (Lokalt sprog).
3. Tryk på ▼ eller ▲ for at vælge dit sprog, og tryk derefter på OK.
4. Tryk på Cancel (Annuler).



Modeller med touchskærm

1. På maskinens touchskærm skal du trykke på [Settings] (Indstill.) > [All Settings] (Alle indstillinger) > [Initial Setup] (Grundindst.) > [Local Language] (Lokalt sprog).
2. Tryk på dit sprog.
3. Tryk på [OK].



5 Vælg en enhed, som skal tilsluttes maskinen

Computer



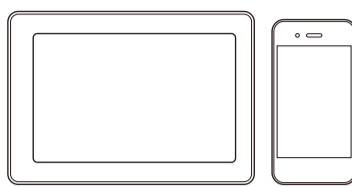
Gå til **6**, og følg vejledningen.

BEMÆRK:

(HL-L8260CDW)

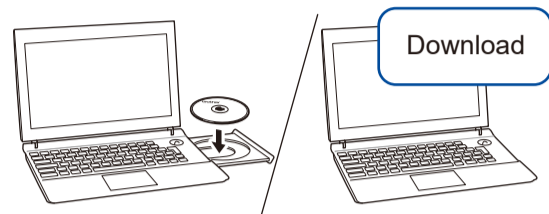
Vi anbefaler, at du konfigurerer de trådløse indstillinger fra en computer.

Mobilenhed



Gå til **7**, og følg vejledningen.

6 Tilslut computeren



Sæt installationsdisken i cd/dvd-drevet, eller download Komplet driver- og softwarepakke på:

Windows®: solutions.brother.com/windows

Macintosh: solutions.brother.com/mac

Gå ind på ovenstående websteder for at få opdaterede drivere og software, hvis du bruger et operativsystem, der er frigivet for nylig på computeren.

Følg vejledningen og meddelelserne på skærmen.

Windows®:

Hvis Brother-skærbilledet ikke vises automatisk, skal du gå til **Computer (Denne pc)**. Dobbeltklik på cd/dvd-rom-ikonet, og dobbeltklik derefter på **start.exe**.

Macintosh:

Vi anbefaler, at du vælger **CUPS-driveren**, når du tilføjer en printer, så du kan gøre brug af alle driverens funktioner.

Færdig

Kan du ikke tilslutte? Kontroller følgende:



Trådløst netværk



Kabelbaseret netværk



USB-forbindelse

Genstart dit trådløse accesspoint/
din router (hvis det er muligt).

Frakobl kablet.

Genstart maskinen og
computeren, og gå derefter til
6.

Hvis det stadig ikke virker, skal du gå til **7**.

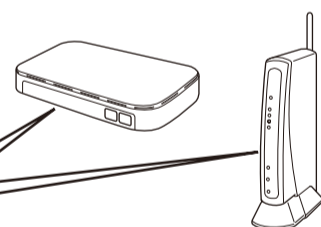
Hvis det stadig ikke virker, skal du gå til support.brother.com for at finde Ofte stillede spørgsmål og fejlfinding.

7 Alternativ trådløs konfiguration

Find dit SSID (netværksnavn) og din netværksnøgle (adgangskode) på dit trådløse accesspoint/din router, og skriv oplysningerne ned i nedenstående tabel.

SSID (netværksnavn)	
Netværksnøgle (adgangskode)	

SSID: XXXXXXXX
Netværksnøgle: XXXX



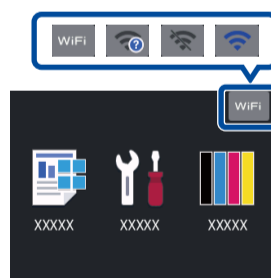
Spørg din netværksadministrator eller producenten af det trådløse accesspoint/routeren, hvis du ikke kan finde disse oplysninger.

Modeller med display

Du kan vælge menupunkterne ved at trykke på **▲** eller **▼** og derefter trykke på **OK** for at bekræfte. Vælg [Netværk] > [WLAN] > [Opsæt.guide].

Modeller med touchskærm

Tryk på **WiFi** > [Opsæt.guide] > [Ja].



Selv hvis du ikke har et trådløst accesspoint/en router, kan du stadig forbinde enheden og maskinen. Hvis du har brug for yderligere support til trådløse netværk, skal du gå til solutions.brother.com/wireless-support

Vælg SSID'et (netværksnavnet) for dit accesspoint/din router, og indtast netværksnøglen (adgangskoden).

Når den trådløse konfiguration er gennemført, viser touchskærmen/displayet [Tilsluttet].

Hvis konfigurationen ikke lykkes, skal du genstarte Brother-maskinen og dit trådløse accesspoint/din router og gentage **7**.

På en computer

Gå til **6** for at installere software.

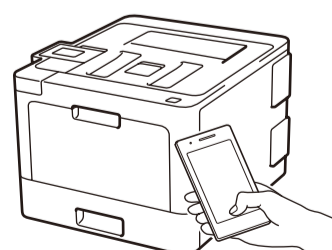
På en mobilenhed

Gå til **8** for at installere apps.

8 Udskriv ved hjælp af din mobilenhed

Din mobilenhed skal være tilsluttet det samme trådløse netværk som din Brother-maskine.

Brother SupportCenter er en mobilapp, der indeholder de nyeste supportoplysninger til dit Brother-produkt. Gå til App Store eller Google Play™ for at downloade.



AirPrint er tilgængelig for brugere af Apple-enheder. Du behøver ikke at downloade nogen software for at kunne bruge AirPrint. Der findes flere oplysninger i *Online brugsanvisning*.



Download og installer vores gratis program **Brother iPrint&Scan** fra en mobilappbutik som f.eks. App Store, Google Play™ eller Microsoft® Store ved hjælp af din mobilenhed.

Valgfri apps

Du kan udskrive fra din mobilenhed ved hjælp af forskellige apps.

Du kan finde instruktioner i *Online brugsanvisning*.



Yderligere support til trådløse netværk: solutions.brother.com/wireless-support

Du finder ofte stillede spørgsmål, fejlfinding og oplysninger om download af software og manualer på support.brother.com

© 2017 Brother Industries, Ltd. Alle rettigheder forbeholdes.