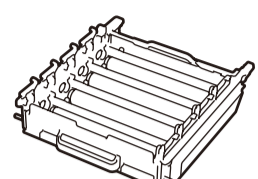
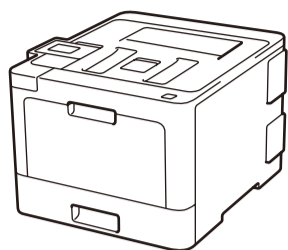
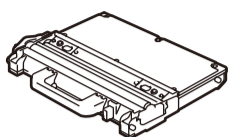




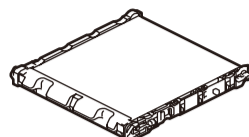
## Desembale o equipamento e verifique os componentes



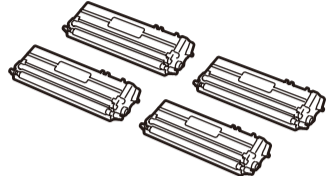
Unidade do tambor\*



Recipiente para toner residual\*



Unidade da correia\*



Cartuchos de toner na caixa\*  
(Preto, Ciano, Magenta e Amarelo)



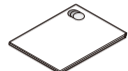
Disco de instalação Brother



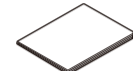
Cabo de alimentação CA



Guia de Instalação Rápida



Guia de Segurança de Produto



Guia de Referência  
(apenas para alguns modelos)

\* Já instalado no equipamento

### NOTA:

- Os componentes incluídos na caixa podem variar de acordo com o país.
- As interfaces de ligação disponíveis dependem do modelo.
- Cabos de interface não incluídos. Se necessitar de um, terá de o comprar separadamente. Utilize um dos seguintes cabos:

#### Cabo USB

Recomendamos a utilização de um cabo USB 2.0 (Tipo A/B) com um comprimento não superior a 2 metros.

#### Cabo de rede

Utilize um cabo de par entrelaçado direto de categoria 5e (ou superior).

As ilustrações deste Guia de Instalação Rápida apresentam o modelo HL-L8360CDW.

Para a HL-L8360CDW e HL-L9310CDW O Guia de Referência está disponível no Disco de instalação Brother fornecido com o equipamento.

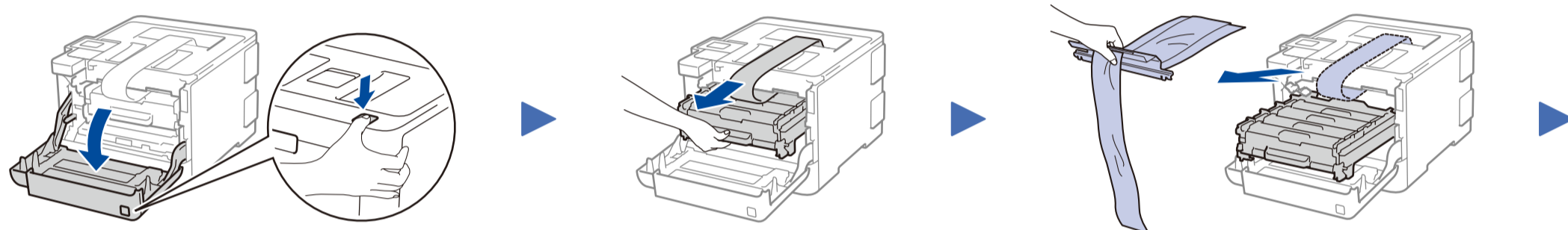
#### Acesso protegido de rede

É possível encontrar a palavra-passe predefinida do seu equipamento na etiqueta existente na parte posterior do equipamento (precedida por "Pwd"). Recomendamos vivamente que a altere para proteger o seu equipamento de acessos não autorizados.

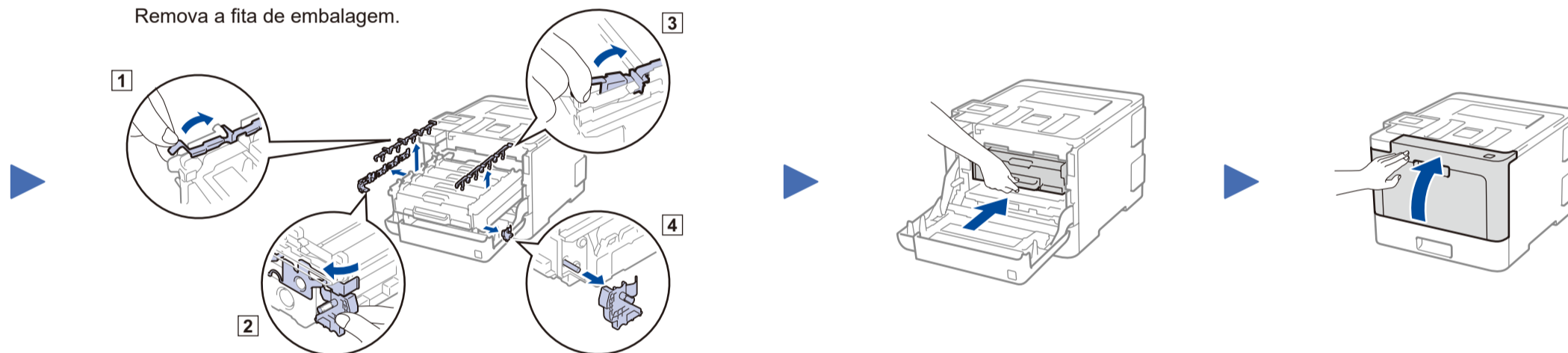


Veja as nossas Vídeos das perguntas mais frequentes para obter ajuda para configurar o seu equipamento Brother: [solutions.brother.com/videos](http://solutions.brother.com/videos).

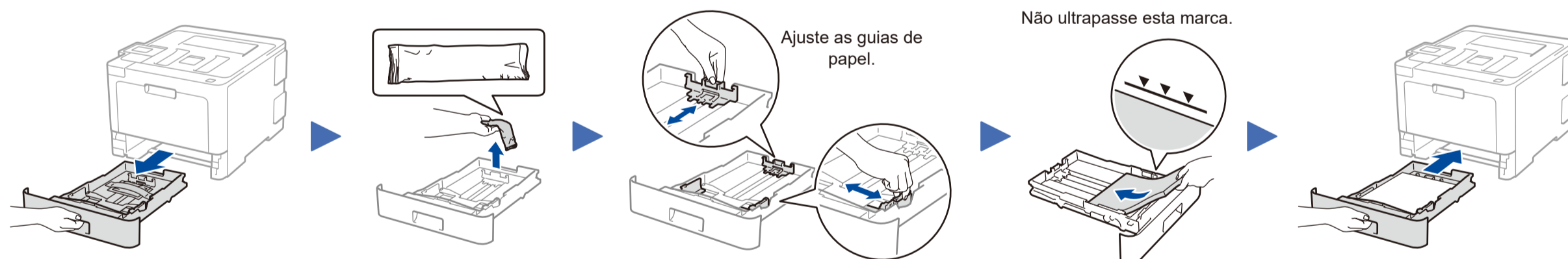
## 1 Remova os materiais de embalagem e instale o conjunto de unidade do tambor e cartucho de toner



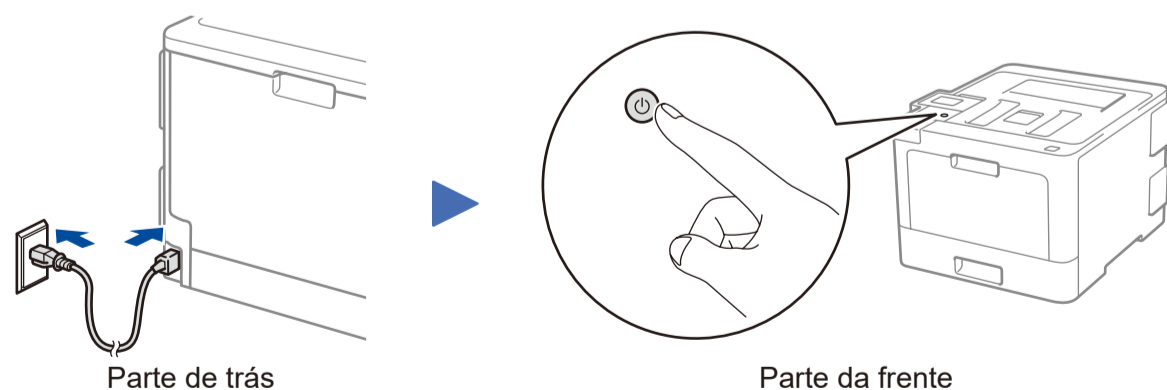
Remova a fita de embalagem.



## 2 Coloque papel na gaveta do papel



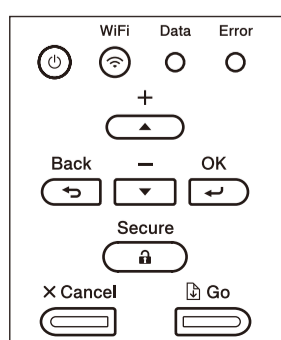
## 3 Ligue o cabo de alimentação e ative o equipamento



## 4 Selecione o seu idioma (se necessário)

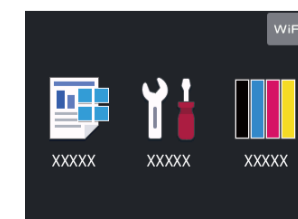
■ Para modelos com LCD

- Prima ▼ ou ▲ para seleccionar [Initial Setup] (Conf.inicial) e, em seguida, prima OK.
- Prima OK para seleccionar [Local Language] (Idioma local).
- Prima ▼ ou ▲ para seleccionar o seu idioma e depois prima OK.
- Prima Cancel (Cancelar).



■ Para modelos com ecrã tátil

- No ecrã tátil do equipamento, prima [Settings] (Definiç.) > [All Settings] (Defin. todas) > [Initial Setup] (Conf.inicial) > [Local Language] (Idioma local).
- Prima o seu idioma.
- Prima [Go].



## 5 Selecionar um dispositivo para ligar ao equipamento

### Computer

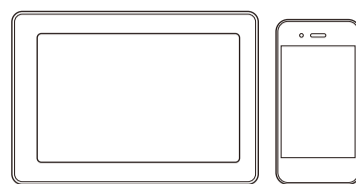


Avance para **6** e siga as instruções.

#### NOTA:

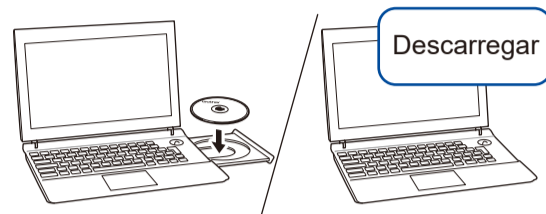
(Para HL-L8260CDW)  
Recomendamos que configure as definições de rede sem fios a partir do seu computador.

### Dispositivo móvel



Avance para **7** e siga as instruções.

## 6 Ligar o computador



Coloque o disco de instalação no leitor de CD/DVD ou descarregue o Pacote completo de software e controladores em:

Para Windows®: [solutions.brother.com/windows](http://solutions.brother.com/windows)

Para Macintosh: [solutions.brother.com/mac](http://solutions.brother.com/mac)

Se estiver a utilizar no computador um sistema operativo lançado recentemente, visite os sítios web acima para obter informações atualizadas sobre controladores e software.

▶ Siga as instruções no ecrã e os pedidos apresentados no ecrã.

Para Windows®:

Se o ecrã da Brother não aparecer automaticamente, aceda a **Computador (Este PC)**. Faça duplo clique no ícone do CD/DVD-ROM e depois duplo clique em **start.exe**.

Para Macintosh:

Para usufruir de toda a funcionalidade do controlador, recomendamos que selecione o **Controlador CUPS** quando adicionar uma impressora.

▶ Terminado

A Brother atualiza regularmente o firmware para adicionar funcionalidades e aplicar correções de erros. Para obter o firmware mais recente, visite [solutions.brother.com/up3](http://solutions.brother.com/up3).

### Não consegue estabelecer ligação? Verifique o seguinte:



Rede sem fios

▶ Reinicie o ponto de acesso/router sem fios (se possível).



Rede com fios



Ligação USB

▶ Desligue o cabo.

▶ Reinicie o equipamento e o computador e, em seguida, vá para o **6**.

▶ Se ainda não resultar, vá para o **7**.

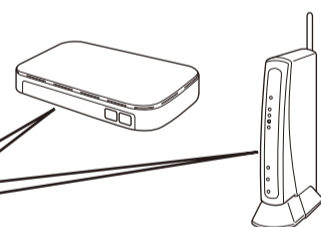
▶ Se ainda não resultar, visite [support.brother.com](http://support.brother.com) para Perguntas mais frequentes e Resolução de problemas.

## 7 Instalação sem fios alternativa

Procure o SSID (nome da rede) e a chave de rede (palavra-passe) do ponto de acesso/router sem fios e aponte-os na tabela indicada em seguida.

SSID (nome da rede)	
Chave de rede (palavra-passe)	

SSID: XXXXXXXX  
Chave de rede: XXXX



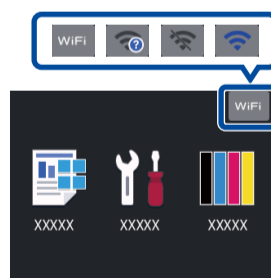
Se não conseguir encontrar estes dados, contacte o administrador da rede ou fabricante do ponto de acesso/router sem fios.

#### ■ Para modelos com LCD

Para selecionar cada opção de menu, prima **▲** ou **▼** e, em seguida, prima **OK** para confirmar. Selecione [Rede] > [WLAN] > [Assis.Configur].

#### ■ Para modelos com ecrã tátil

Prima **WiFi** > [Assis.Configur] > [Sim].



Mesmo que não tenha um ponto de acesso/router sem fios, pode ligar o dispositivo e o equipamento diretamente. Para obter assistência adicional sobre redes sem fios, aceda a [solutions.brother.com/wireless-support](http://solutions.brother.com/wireless-support).

▶ Selecione o SSID (nome da rede) do ponto de acesso/router e introduza a chave de rede (palavra-passe).

▶ Quando a instalação da rede sem fios estiver correta, o ecrã tátil/LCD apresenta [Ligada].

▶ Se a instalação não estiver correta, reinicie o equipamento Brother e o ponto de acesso/router sem fios e repita o **7**.

### Para computador

▶ Regresse a **6** para instalar o software.

### Para dispositivo móvel

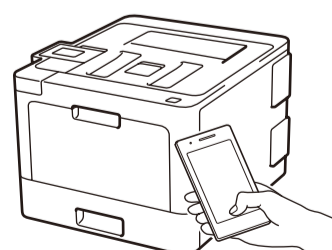
▶ Avance para **8** para instalar aplicações.

## 8 Imprimir utilizando o seu dispositivo móvel

O seu dispositivo móvel e o equipamento Brother têm de estar ligados à mesma rede sem fios.

O Brother SupportCenter é uma aplicação para dispositivos móveis que fornece as informações mais recentes de assistência para o seu produto Brother.

Para descarregar a aplicação, visite a App Store ou o Google Play™.



O AirPrint está disponível para os utilizadores de dispositivos Apple. Não é necessário descarregar qualquer software para utilizar o AirPrint. Para obter mais informação, consulte o *Guia On-line do Utilizador*.



Descarregue e instale a nossa aplicação grátis **Brother iPrint&Scan** a partir de uma loja de aplicações para dispositivos móveis, como a App Store, o Google Play™ ou a Microsoft® Store, através do seu dispositivo móvel.

#### Aplicações opcionais

Pode imprimir a partir do seu dispositivo móvel utilizando várias aplicações.

Consulte as instruções no *Guia On-line do Utilizador*.



Apoio adicional para redes sem fios: [solutions.brother.com/wireless-support](http://solutions.brother.com/wireless-support)

Para aceder às perguntas mais frequentes (FAQ), Solução de problemas e para descarregar software e manuais, visite [support.brother.com](http://support.brother.com).

© 2017 Brother Industries, Ltd. Todos os direitos reservados.