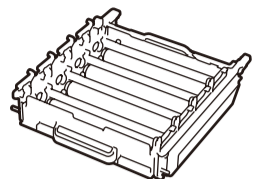
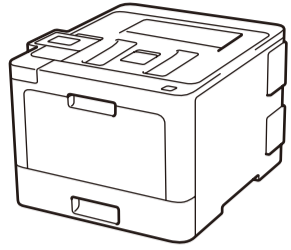
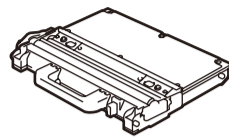




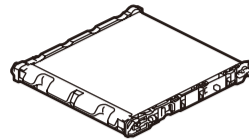
Pakk ut maskinen, og kontroller komponentene



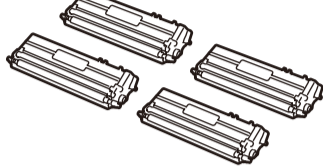
Trommelenhet*



Tonersamler*



Belteenhet*



Innboks-tonerkassetter*
(Sort, cyan, magenta og gul)



Brother installerings-CD-ROM



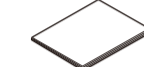
Nettstrømledning



Hurtigstartguide



Produktsikkerhetsguide



Referanseveiledning
(kun for enkelte modeller)

* Allerede installert på maskinen

MERK:

- Komponentene i esken kan variere avhengig av land.
- De tilgjengelige tilkoblingsgrensesnittene varierer avhengig av modellen.
- Grensesnittkabler er ikke inkludert. Dersom du trenger en, må denne kjøpes. Bruk én av de følgende kablene:

USB-kabel

Vi anbefaler en USB 2.0-kabel (type A/B) som ikke er over 2 meter lang.

Nettverkskabel

Bruk en rett, kategori 5e (eller høyere) tvunnet parkabel.

- De fleste illustrasjonene i Hurtigstartguiden viser HL-L8360CDW.

Sikker nettverkstilgang

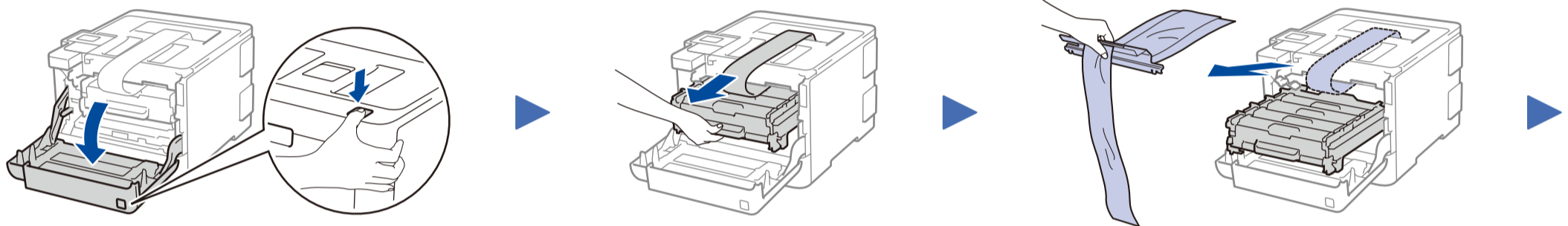
Du finner standardpassordet på etiketten bak på maskinen ("Pwd" står foran passordet). Vi anbefaler på det sterkeste at du endrer det for å beskytte maskinen fra uautorisert tilgang.



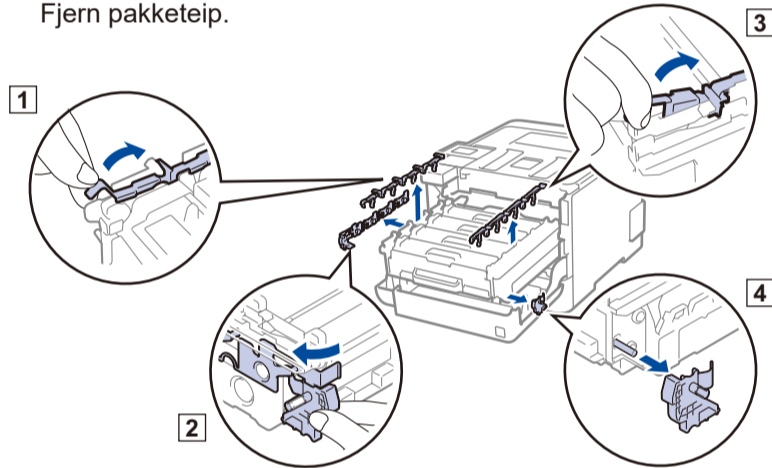
Se vår video med svar på vanlige spørsmål for hjelp til å sette opp din Brother-maskin.

solutions.brother.com/videos

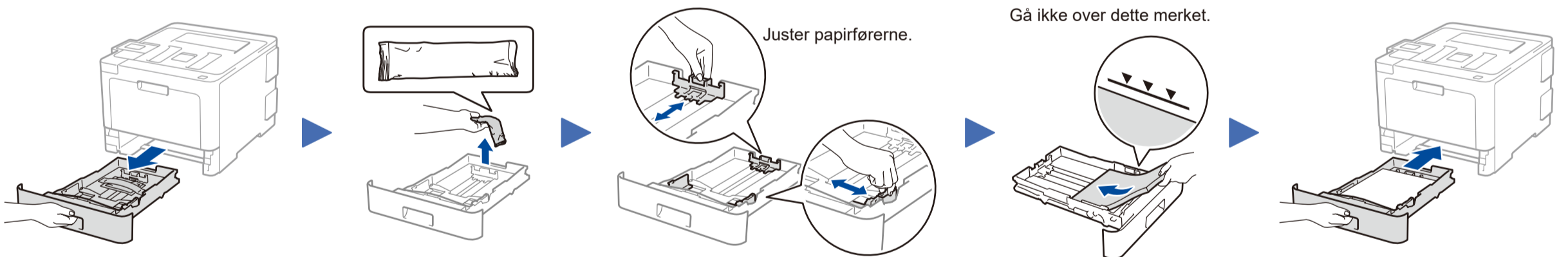
1 Fjern emballasjematerialet, og monter trommelenheten og tonerkassetten



Fjern pakkeiteip.



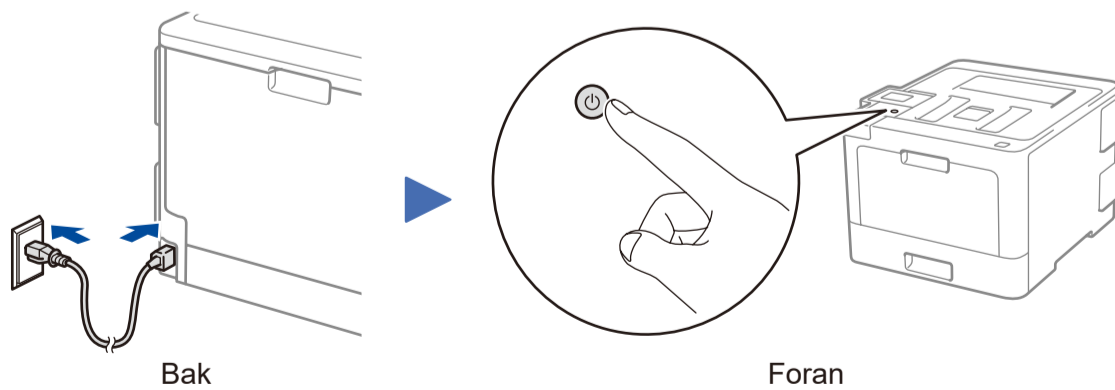
2 Legg papir i papirskuffen



Juster papirførerne.

Gå ikke over dette merket.

3 Koble til strømledningen og skru på maskinen



Bak

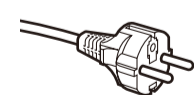
Foran

MERK:



For danske brukere

Strømledningen som følger med denne maskinen er en jordet tre-pinnars plugg. Kontroller at strømuttaket støtter denne type ledning.



For svenske, norske og finske kunder

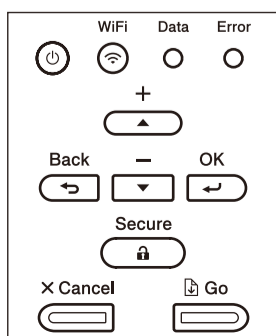
Strømpluggen som følger med denne maskinen er en sidejordet stikkontakt med to pinner. Kontroller at veggkontakten kan bruke denne sidejordede topinnerskontakten.

- Denne maskinen må jordes. Hvis du er i tvil så ta kontakt med en autorisert installatør.
- For å kunne bruke maskinen på sikker måte, må strømkabelen brukes i et jordet uttak. Uttak som ikke er jordet kan forårsake støt og støy på annet utstyr.

4 Velg språk (ved behov)

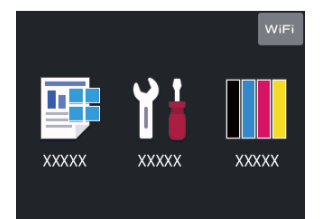
■ For LCD-modeller

1. Trykk på ▼ eller ▲ for å velge [Initial Setup] (Grunn oppsett), og trykk deretter på OK.
2. Trykk OK for å velge [Local Language] (Lokalt språk).
3. Trykk på ▼ eller ▲ for å velge språk, og trykk deretter på OK.
4. Trykk på Cancel (Avbryt).



■ For modeller med pekeskjerm

1. På maskinens pekeskjerm, trykker du på [Settings] (Innstill.) > [All Settings] (Alle innst.) > [Initial Setup] (Grunn oppsett) > [Local Language] (Lokalt språk).
2. Trykk på ønsket språk.
3. Trykk på [Done].



5 Velg enheten som skal kobles til maskinen

Datamaskin



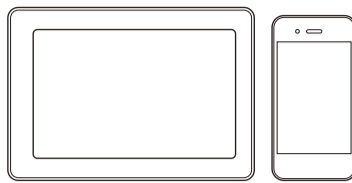
Gå til **6**, og følg instruksjonene.

MERK:

(For HL-L8260CDW)

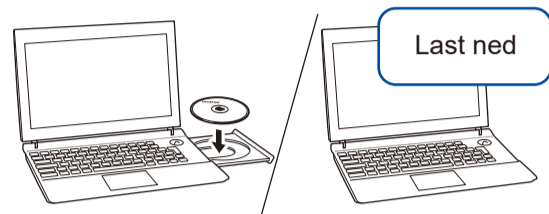
Vi anbefaler å konfigurere trådløse innstillinger fra datamaskinen.

Mobil enhet



Gå til **7**, og følg instruksjonene.

6 Koble til datamaskinen



Legg installerings-CD-ROM-en i CD/DVD-stasjonen, eller last ned Full driver- og programvarepakke på:

For Windows®: solutions.brother.com/windows

For Macintosh: solutions.brother.com/mac

Hvis du kjører et nylig utgitt operativsystem på datamaskinen, kan du besøke nettstedene over for oppdatert driver- og programvareinformasjon.

Følg instruksjonene og meldingene som vises på skjermen.

Ferdig

For Windows®:

Hvis Brother-skjermbildet ikke vises automatisk, kan du gå til **Datamaskin (Denne PCen)**. Dobbeltklikk på CD/DVD-ROM-ikonet og deretter på **start.exe**.

For Macintosh:

For å få fullstendig driverfunksjonalitet anbefaler vi at du velger **CUPS-driver** når du legger til en skriver.

Brother oppdaterer fastvaren regelmessig for å legge til funksjoner og kjøre feilrettinger. Du kan se etter den nyeste fastvaren på solutions.brother.com/up3.

Kan du ikke koble til? Kontroller følgende:



Trådløst nettverk

Start det trådløse tilgangspunktet/ruteren på nytt (hvis det er mulig).



Kablet nettverk

Koble fra kabelen.



USB-tilkobling

Start maskinen og datamaskinen på nytt, og gå deretter til **6**.

Hvis det fremdeles ikke fungerer, gå du til **7**.

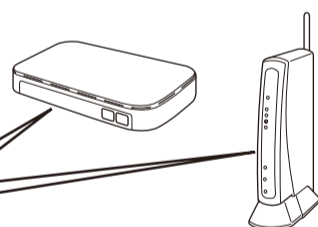
Hvis det fremdeles ikke fungerer, gå du til support.brother.com for Vanlige spørsmål og feilsøking.

7 Alternativ trådløst oppsett

Finn SSID-en (nettverksnavnet) og nettverksnøkkelen (passordet) til det trådløse tilgangspunktet/ruteren, og skriv dem ned i tabellen nedenfor.

SSID (nettverksnavn)	
Nettverksnøkkel (passord)	

SSID: XXXXXXXX
Nettverksnøkkel: XXXX



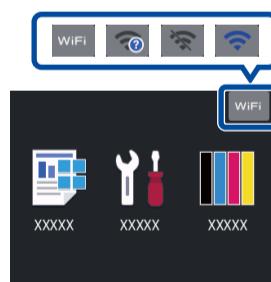
Hvis du ikke finner denne informasjonen, kan du høre med nettverksadministrator eller produsenten av det trådløse tilgangspunktet/ruteren.

For LCD-modeller

For å velge hvert menyvalg trykker du på **▲** eller **▼** og deretter på **OK** for å bekrefte. Velg [Nettverk] > [WLAN] > [Inst.veiviser].

For modeller med pekeskjerm

Trykk på **WiFi** > [Inst.veiviser] > [Ja].



Hvis du ikke har et trådløst tilgangspunkt/ruter, kan du koble til enheten og maskinen direkte. Hvis du trenger mer hjelp med trådløse nettverk, kan du gå til solutions.brother.com/wireless-support.

Velg SSID (nettverksnavn) for tilgangspunktet/ruteren, og skriv inn nettverksnøkkelen (passord).

Når det trådløse oppsettet er fullført, viser pekeskjermen/LCD-skjermen [Tilkoblet].

Hvis oppsettet mislykkes, starter du Brother-maskinen og det trådløse tilgangspunktet/ruteren på nytt og gjentar **7**.

For datamaskin

Gå til **6** for å installere programvaren.

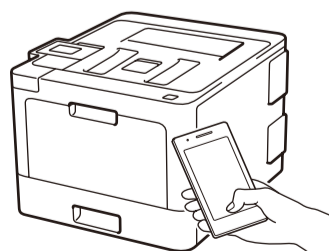
For mobil enhet

Gå til **8** for å installere apper.

8 Skrive ut med den mobile enheten

Den mobile enheten må være koblet til det samme trådløse nettverket som Brother-maskinen.

Brother SupportCenter er en mobil-app som inneholder den nyeste støtteinformasjonen for Brother-produktet. Besøk App Store eller Google Play™ for å laste den ned.



AirPrint er tilgjengelig for brukere av Apple-enheter. Du trenger ikke å laste ned programvare for å bruke AirPrint. For mer informasjon, se *Online brukerveiledning*.



Bruk den mobile enheten, og last ned og installer gratisappen vår **Brother iPrint&Scan** fra et nettsted for mobilapper, slik som App Store, Google Play™ eller Microsoft® Store.

Andre apper

Du kan skrive ut fra den mobile enheten med ulike apper. For instruksjoner, se *Online brukerveiledning*.



Ytterligere støtte for trådløse nettverk: solutions.brother.com/wireless-support

For å se vanlige spørsmål, eller for å laste ned programvare og brukerveiledninger, kan du gå til support.brother.com.

© 2017 Brother Industries, Ltd. Med enerett.