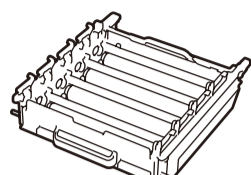
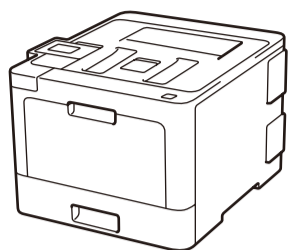
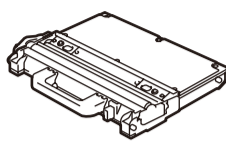




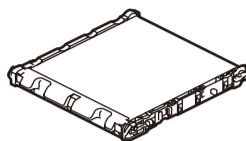
Despachetarea aparatului și verificarea componentelor



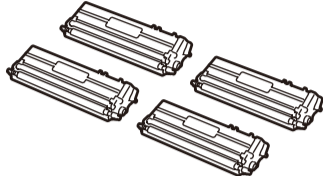
Unitate de cilindru*



Cutie pentru deșeururi de toner*



Unitate de curea*



Cartușele de toner din cutie*
(Negru, cyan, magenta și galben)



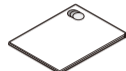
Disc de instalare Brother



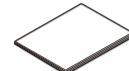
Cablu de alimentare cu c.a.



Ghid de instalare și configurare rapidă



Ghid de siguranța produsului



Ghid de Referință
(numai pentru anumite modele)

NOTĂ:

- Componentele incluse în cutie pot să difere în funcție de țara dvs.
- Interfețele de conectare disponibile variază în funcție de model.
- Cablurile de interfață nu sunt incluse. Dacă aveți nevoie, trebuie să le achiziționați. Utilizați unul din următoarele cabluri:

Cablu USB

Vă recomandăm să utilizați un cablu USB 2.0 (tip A/B) a cărui lungime nu depășește 2 metri.

Cablu de rețea

Utilizați un cablu torsadat direct, în pereche, de categoria 5e (sau mai mare).

- Ilustrațiile din acest Ghid de instalare și configurare rapidă prezintă modelul HL-L8360CDW.

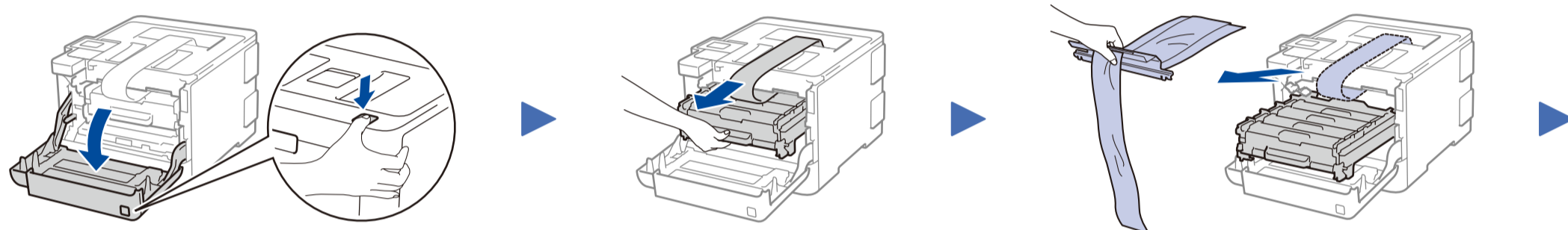
Accesul securizat la rețea

Parola implicită a aparatului dvs. se află pe eticheta din partea din spate a aparatului (precedată de „Pwd”). Vă recomandăm cu tărie să modificați parola pentru a vă proteja aparatul împotriva accesului neautorizat.

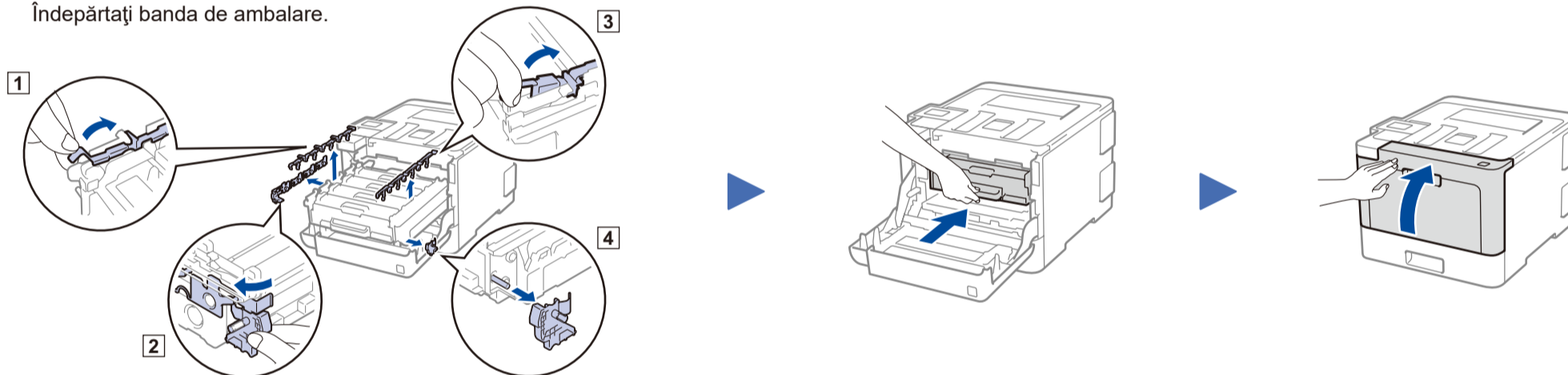


Vizualizați Video - Întrebări frecvente pentru ajutor la configurarea aparatului Brother: solutions.brother.com/videos

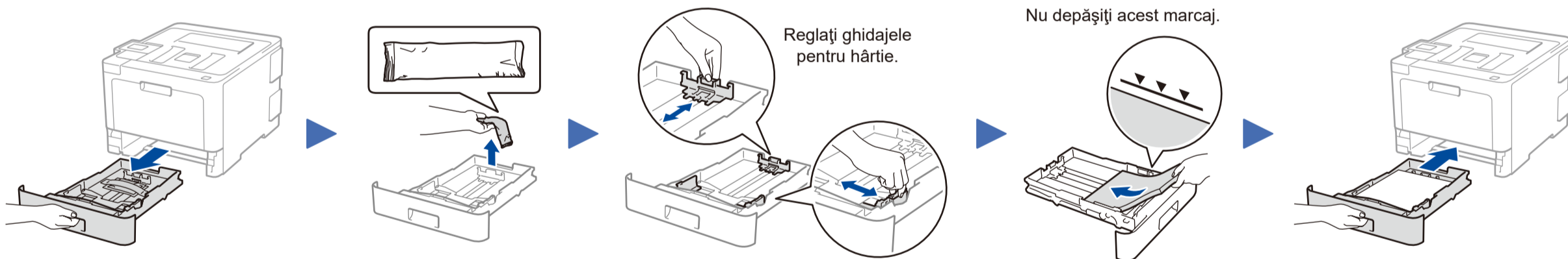
1 Îndepărtați materialele de ambalare și instalați ansamblul unității de cilindru și cartușului de toner



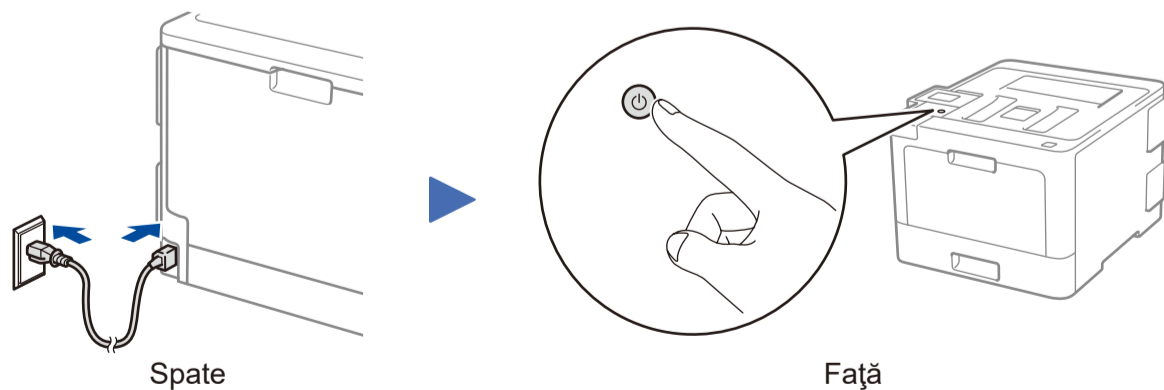
Îndepărtați banda de ambalare.



2 Încărcați hârtie în tava de hârtie



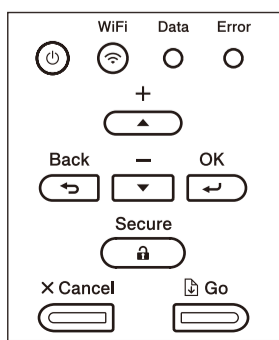
3 Conectați cablul de alimentare și porniți aparatul



4 Selectați limba (dacă este cazul)

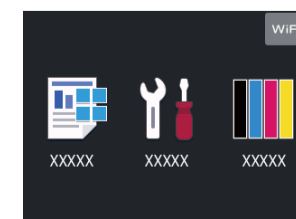
■ Pentru modelele cu ecran LCD

1. Apăsați ▼ sau ▲ pentru a selecta [Initial Setup] (Setare Initial), apoi apăsați OK.
2. Apăsați OK pentru a selecta [Local Language] (Limba locală).
3. Apăsați ▼ sau ▲ pentru a selecta limba dorită și apoi apăsați OK.
4. Apăsați Cancel (Anulare).



■ Pentru modelele cu ecran tactil

1. Pe ecranul tactil al aparatului, apăsați [Settings] (Setări) > [All Settings] (Toate setările) > [Initial Setup] (Setare Initial) > [Local Language] (Limba locală).
2. Apăsați pe limba dorită.
3. Apăsați [OK].



5 Selectarea dispozitivului care va fi conectat la aparatul dvs.

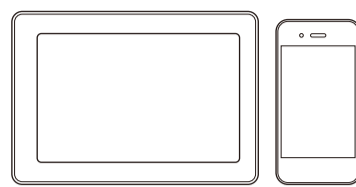
Computer



Mergeți la pasul **6** și urmați instrucțiunile.

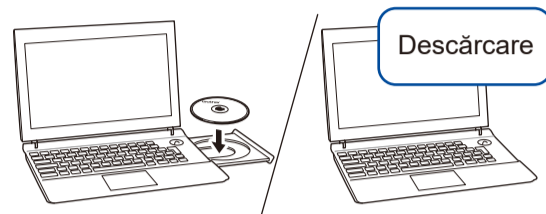
NOTĂ:
(Pentru HL-L8260CDW)
Vă recomandăm să configurați setările wireless de pe computer.

Dispozitiv mobil



Mergeți la pasul **7** și urmați instrucțiunile.

6 Conectarea computerului dvs.



Introduceți discul de instalare în unitatea CD/DVD sau descărcați Pachet complet drivere & aplicații de la adresa:

Pentru Windows®: solutions.brother.com/windows
Pentru Macintosh: solutions.brother.com/mac

Dacă pe computerul dvs. utilizați un sistem de operare lansat recent, vizitați site-urile web de mai sus, pentru versiunile actualizate ale driverelor și informații despre programul software.

Brother actualizează în mod regulat programele firmware pentru a adăuga funcții și pentru a elimina erorile. Pentru a afla care este cea mai recentă versiune a programului firmware, vizitați solutions.brother.com/up3.

▶ **Urmați pas cu pas și mesajele afișate pe ecran.**

▶ **Procedură finalizată**

Pentru Windows®:
Dacă ecranul Brother nu este afișat automat, mergeți la **Computer (Acest PC)**. Faceți dublu clic pe pictograma CD/DVD-ROM și apoi faceți dublu clic pe **start.exe**.

Pentru Macintosh:
Pentru o funcționalitate completă a driverului, vă recomandăm să selectați opțiunea **Driver CUPS** dacă adăugați o imprimantă.

Nu se poate conecta? Verificați următoarele:

Rețea wireless

▶ Reporniți punctul de acces/routerul wireless (dacă este posibil).

Rețea cablată
Conexiune USB

▶ Deconectați cablul.

▶ Reporniți aparatul și computerul și apoi mergeți la pasul **6**.

▶ Dacă problema nu s-a rezolvat, mergeți la **7**.

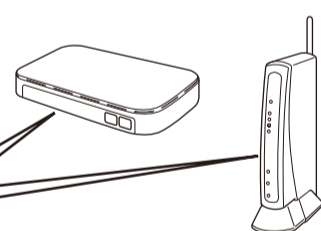
▶ Dacă problema nu s-a remediat, vizitați support.brother.com pentru întrebări frecvente și depanare.

7 Configurarea alternativă a conexiunii wireless

Aflați următorii parametri: SSID (Nume rețea) și Cheie de rețea (Parolă) pentru punctul dvs. de acces/routerul wireless și completați datele în tabelul de mai jos.

SSID (Nume rețea)	
Cheie de rețea (Parolă)	

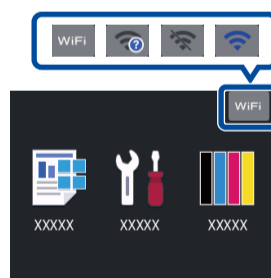
SSID: XXXXXXXX
Cheie de rețea: XXXX



Dacă nu găsiți această informație, întrebați administratorul de rețea sau producătorul punctului de acces/routerului wireless.

■ Pentru modelele cu ecran LCD
Pentru a selecta fiecare opțiune de meniu, apăsați ▲ sau ▼ și apoi apăsați **OK** pentru a confirma. Selectați [Rețea] > [WLAN] > [Expert setare].

■ Pentru modelele cu ecran tactil
Apăsați **WiFi** > [Expert setare] > [Da].



Chiar dacă nu aveți un punct de acces/router wireless, puteți conecta direct dispozitivul și aparatul dvs. Pentru informații suplimentare despre rețeaua wireless, vizitați solutions.brother.com/wireless-support.

▶ Selectați SSID (Nume rețea) pentru punctul de acces/routerul dvs. și introduceți Cheia de rețea (parolă).

▶ Dacă ați finalizat cu succes configurarea rețelei wireless, pe ecranul tactil/LCD se va afișa mesajul [Conectat].

▶ În cazul în care configurarea nu s-a finalizat cu succes, reporniți aparatul Brother și punctul de acces/routerul wireless și repetați **7**.

Pentru computer

▶ Pentru instalarea programului software, mergeți la pasul **6**.

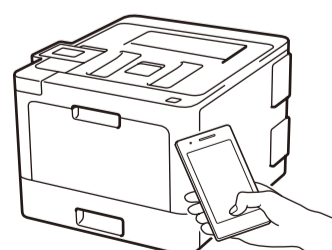
Pentru dispozitive mobile

▶ Pentru instalarea aplicațiilor, mergeți la pasul **8**.

8 Imprimarea folosind dispozitivul mobil

Dispozitivul mobil trebuie să fie conectat la aceeași rețea wireless la care este conectat și aparatul Brother.

Brother SupportCenter este o aplicație mobilă care vă oferă cele mai recente informații de asistență pentru aparatul dvs. Brother. Vizitați App Store sau Google Play™ pentru a o descărca.



AirPrint este disponibil pentru utilizatorii dispozitivelor Apple. Pentru a utiliza AirPrint, nu este necesar să descărcați niciun software. Pentru mai multe informații, consultați *Ghidul utilizatorului Online*.



Descărcați și instalați aplicația noastră gratuită **Brother iPrint&Scan** dintr-un magazin cu aplicații pentru dispozitive mobile, precum App Store, Google Play™ sau Microsoft® Store folosind dispozitivul dvs. mobil.

Aplicații opționale

Puteți tipări de pe dispozitivul mobil folosind diferite aplicații. Pentru instrucțiuni, consultați *Ghidul utilizatorului Online*.



Asistență suplimentară pentru rețelele wireless: solutions.brother.com/wireless-support

Pentru întrebări frecvente, instrucțiuni de depanare și pentru descărcarea programelor software și a manualelor, vizitați support.brother.com.

© 2017 Brother Industries, Ltd. Toate drepturile rezervate.