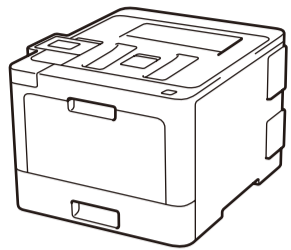
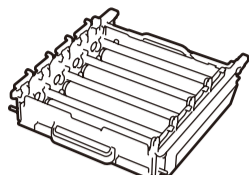




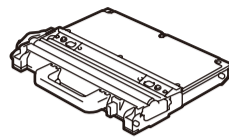
Packa upp skrivaren och kontrollera komponenterna



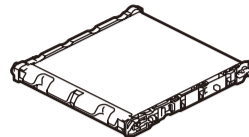
* Redan installerad i skrivaren



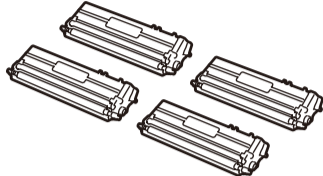
Trumma*



Behållare för överskottstoner*



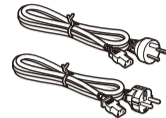
Bältenhet*



Starttonerkassetter*
(Svart, cyan, magenta och gul)



Brother-installationsskiva



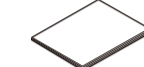
Nätkabel



Snabbguide



Produktsäkerhetsguide



Referensguide
(endast för vissa modeller)

OBS:

- Komponenterna som medföljer i förpackningen kan variera beroende på inköpsland.
- Tillgängliga anslutningsgränssnitt varierar beroende på din modell.
- Gränssnittskablar medföljer ej. Om du behöver en sådan måste du köpa den. Använd en av följande kablar:

USB-kabel

Vi rekommenderar en USB 2.0-kabel (typ A/B) som är högst 2 meter lång.

Nätverkskabel

Använd en partvinnad "straight-through"-kabel av kategori 5e (eller högre).

• Bilderna i den här snabbguiden visar HL-L8360CDW.

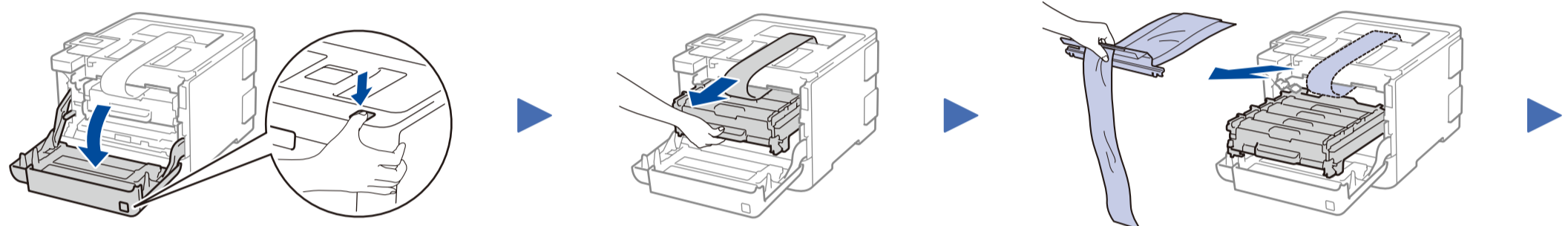
Säker nätverksåtkomst

Maskinens standardlösenord finns på etiketten på baksidan av maskinen (efter texten "Pwd"). Vi rekommenderar starkt att du ändrar det för att skydda maskinen från obehörig åtkomst.

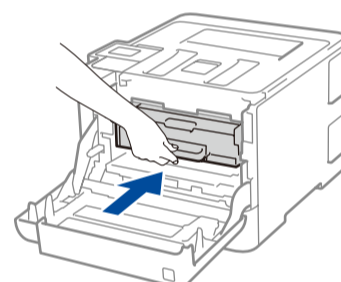
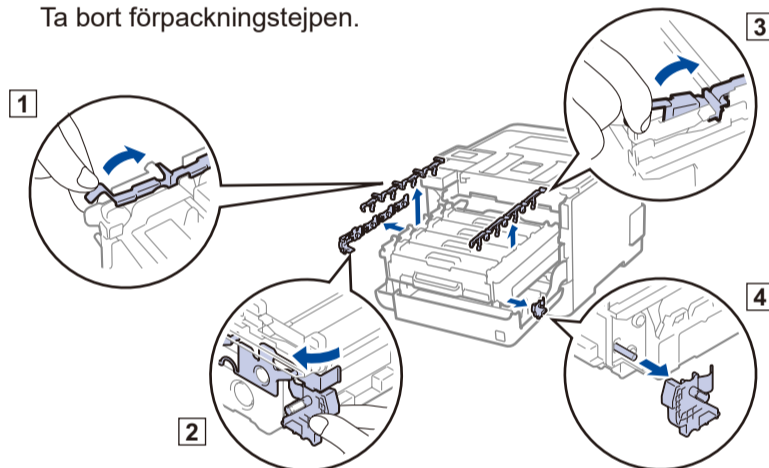


Se Video med Vanliga frågor för hjälp med att konfigurera din Brother-skrivare.
solutions.brother.com/videos

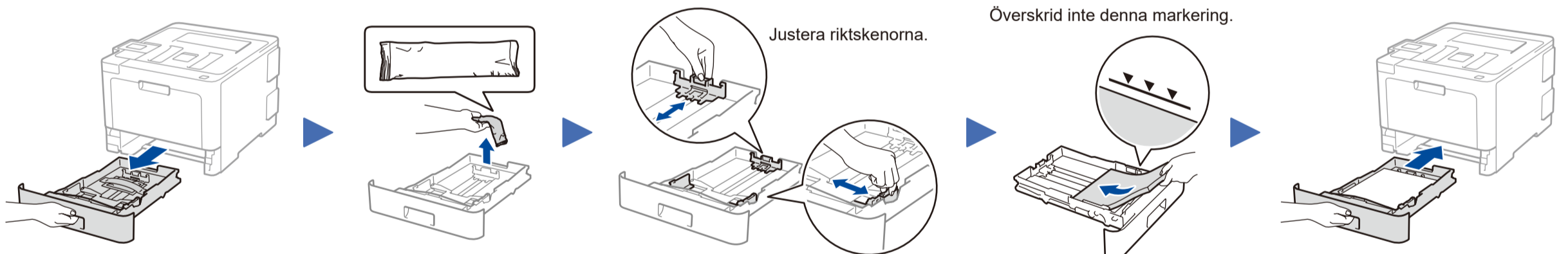
1 Ta bort förpackningsmaterialet och installera trumman och tonerkassetten



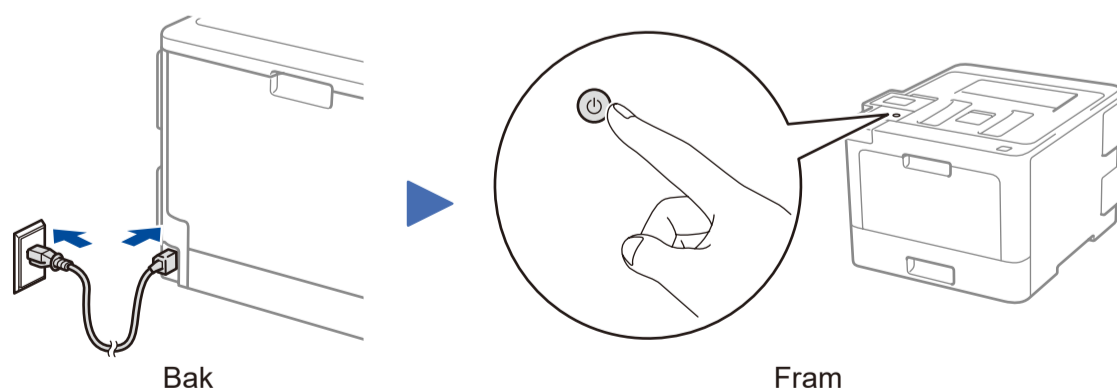
Ta bort förpackningstejpen.



2 Fyll på papper i pappersfacket



3 Anslut nätkabeln och starta skrivaren



OBS:

För användare i Danmark
Nätkabeln som levereras med denna maskin har en jordad kontakt med tre stift. Se till att strömkontakten passar till den jordade kontakten med tre stift.

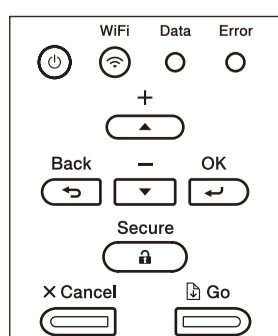
För användare i Sverige, Norge och Finland
Nätkabeln som levereras med denna maskin är jordad på sidan med två bleck. Se till att strömkontakten passar till den jordade kontakten med två bleck.

- Maskinen måste vara jordad. Om du är osäker ska du kontakta en behörig elektriker.
- Försäkra dig om att den tillhandahållna kontakten ansluts till ett standardströmuttag som är jordat på korrekt sätt genom en standardnätanslutning. Icke jordad utrustning kan orsaka stötar och elektroniska störningar.

4 Välj ditt språk (vid behov)

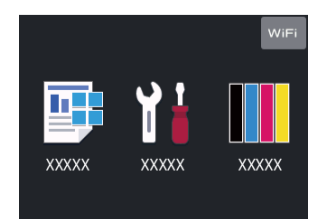
■ För LCD-modeller

1. Tryck på ▼ eller ▲ för att välja [Initial Setup] (Grundinställn.) och tryck därefter på OK.
2. Tryck på OK för att välja [Local Language] (Lokalt språk).
3. Tryck på ▼ eller ▲ för att välja ditt språk och tryck sedan på OK.
4. Tryck på Cancel (Avbryt).



■ För modeller med pekskärm

1. Tryck på [Settings] (Inställn.) > [All Settings] (Alla inställn.) > [Initial Setup] (Grundinställn.) > [Local Language] (Lokalt språk) på skrivarens pekskärm.
2. Tryck på ditt språk.
3. Tryck på [Done].



5 Välj en enhet som ska anslutas till din skrivare

Dator



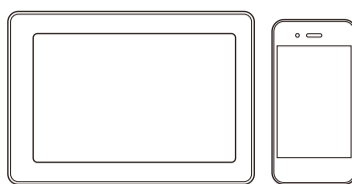
Gå till **6** och följ instruktionerna.

OBS:

(För HL-L8260CDW)

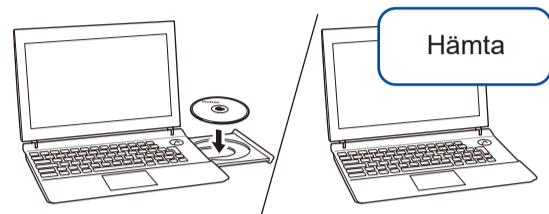
Vi rekommenderar att du konfigurerar den trådlösa anslutningen från datorn.

Mobil enhet



Gå till **7** och följ instruktionerna.

6 Anslut din dator



Sätt in installationsskivan i CD/DVD-läsaren eller hämta Kompletterings- & programpaket från:

För Windows®: solutions.brother.com/windows

För Macintosh: solutions.brother.com/mac

Om du använder ett nyligen släppt operativsystem på din dator kan du besöka ovanstående webbsidor för att hitta uppdaterade drivrutiner och programinformation.

Följ anvisningarna på skärmen och dess uppmaningar.

Klart

För Windows®:

Om Brother-skärmen inte visas automatiskt går du till **Dator (Den här datorn)**. Dubbelklicka på ikonen för CD/DVD-läsaren och dubbelklicka sedan på **start.exe**.

För Macintosh:

För full funktionalitet i drivrutinen rekommenderar vi att du väljer **CUPS driver** när du lägger till en skrivare.

Brother uppdaterar regelbundet firmware för att lägga till funktioner och fixa eventuella buggar. Besök solutions.brother.com/up3 för att kontrollera om du har den senaste firmware.

Går det inte att ansluta? Kontrollera följande:



Trådlöst nätverk



Trådbundet nätverk



Anslutning via USB

Starta om den trådlösa åtkomstpunkten/routeren (om det är möjligt).

Koppla bort kabeln.

Starta om skrivaren och datorn och gå sedan till **6**.

Om det inte lyckades går du till **7**.

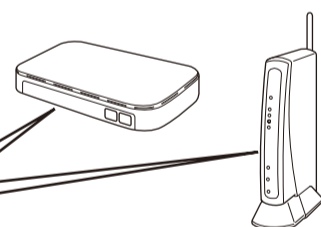
Om det fortfarande inte lyckas går du till support.brother.com för Vanliga frågor & felsökning.

7 Alternativ trådlös inställning

Hitta ditt SSID (nätverksnamn) och din nätverksnyckel (lösenord) på din trådlösa åtkomstpunkt/router och ange dem i tabellen nedan.

SSID (nätverksnamn)	
Nätverksnyckel (lösenord)	

SSID: XXXXXXXX
Nätverksnyckel: XXXX



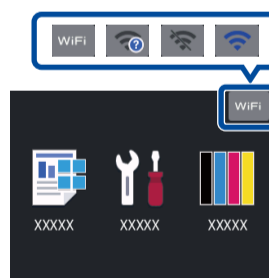
Om du inte hittar denna information frågar du nätverksadministratören eller tillverkaren av den trådlösa åtkomstpunkten/routeren.

För LCD-modeller

Du väljer varje menyalternativ genom att trycka på **▲** eller **▼** och därefter trycka på **OK** för att bekräfta. Välj [Nätverk] > [WLAN] > [Inställn.guide].

För modeller med pekskärm

Tryck på **WiFi** > [Inställn.guide] > [Ja].



Även om du inte har tillgång till en trådlös åtkomstpunkt/router, kan du ansluta din enhet och skrivare direkt. Gå till solutions.brother.com/wireless-support för mer support kring trådlösa nätverk.

Välj SSID (nätverksnamn) för din trådlösa åtkomstpunkt/router och mata in nätverksnyckeln (lösenord).

När den trådlösa uppkopplingen är klar visas [Ansluten] på pekskärmen (LCD).

Om inställningen inte lyckades startar du om din Brother-skrivare och din trådlösa åtkomstpunkt/router och upprepar **7**.

För dator

Gå till **6** för att installera programvara.

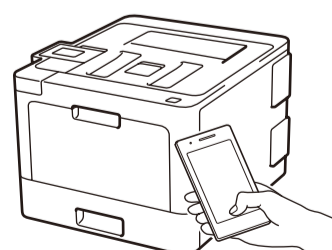
För mobil enhet

Gå till **8** för att installera appar.

8 Skriva ut från den mobila enheten

Din mobila enhet måste vara ansluten till samma trådlösa nätverk som Brother-skrivaren.

Brother SupportCenter är en mobilapp som tillhandahåller den senaste supportinformationen för din Brother-produkt. Besök App Store eller Google Play™ för att hämta.



AirPrint är tillgängligt för användare av Apple-enheter. Du behöver inte hämta programvara för att använda AirPrint. Om du vill ha mer information kan du läsa *Online-bruksanvisning*.



Hämta och installera den kostnadsfria appen **Brother iPrint&Scan** från en hämtningsida som App Store, Google Play™ eller Microsoft® Store från din mobila enhet.

Extra appar

Du kan skriva ut från din mobila enhet via olika appar. Läs *Online-bruksanvisning* om du vill ha instruktioner.



Ytterligare support för trådlös anslutning: solutions.brother.com/wireless-support

Besök support.brother.com för vanliga frågor (FAQ), felsökning och för att hämta program och manualer.

© 2017 Brother Industries, Ltd. Alla rättigheter förbehållna.