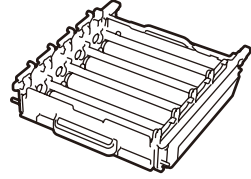
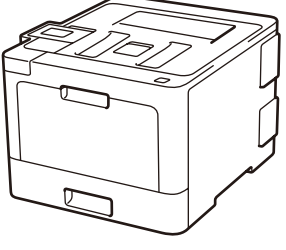
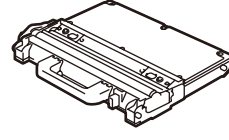




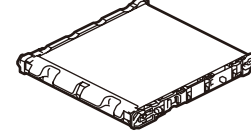
Makinenin paketini açın ve parçaları kontrol edin



Drum Ünitesi*

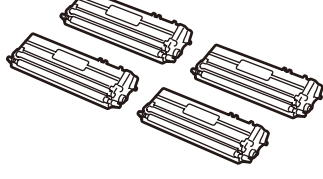


Atık Toner Kutusu*



Kağıt Ünitesi*

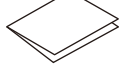
* Önceden makinede yüklü

Gelen Toner Kartuşları*
(Siyah, Camgöbeği, Macenta ve Sarı)

Brother Yükleme Diski



AC Elektrik Kablosu



Hızlı Kurulum Kılavuzu



Ürün Güvenlik Kılavuzu

Başvuru Kılavuzu
(yalnızca bazı modeller için)**NOT:**

- Kutudan çıkan parçalar bulunduğunuz ülkeye göre değişebilir.
- Kullanılabilir bağlantı arayüzleri, modele bağlı olarak değişiklik gösterir.
- Arayüz kabloları birlikte verilmez. Gerekirse satın almanız gerekir. Aşağıdaki kablolardan birini kullanın:

USB kablosu

2 metreden uzun olmayan bir USB 2.0 kablosu (Tip A/B) kullanmanızı öneririz.

Ağ kablosu

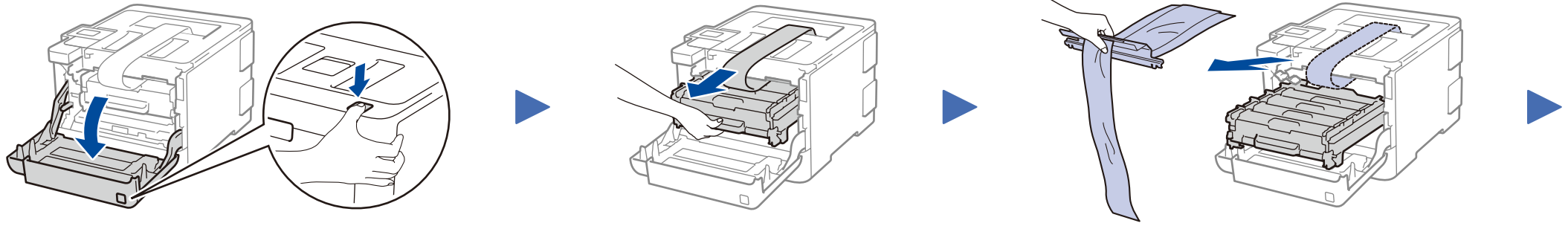
Düz Kategori 5e (veya daha büyük) kıvrık çift kablo kullanın.

- Bu Hızlı Kurulum Kılavuzu'ndaki çizimler HL-L8360CDW öğelerini gösterir.

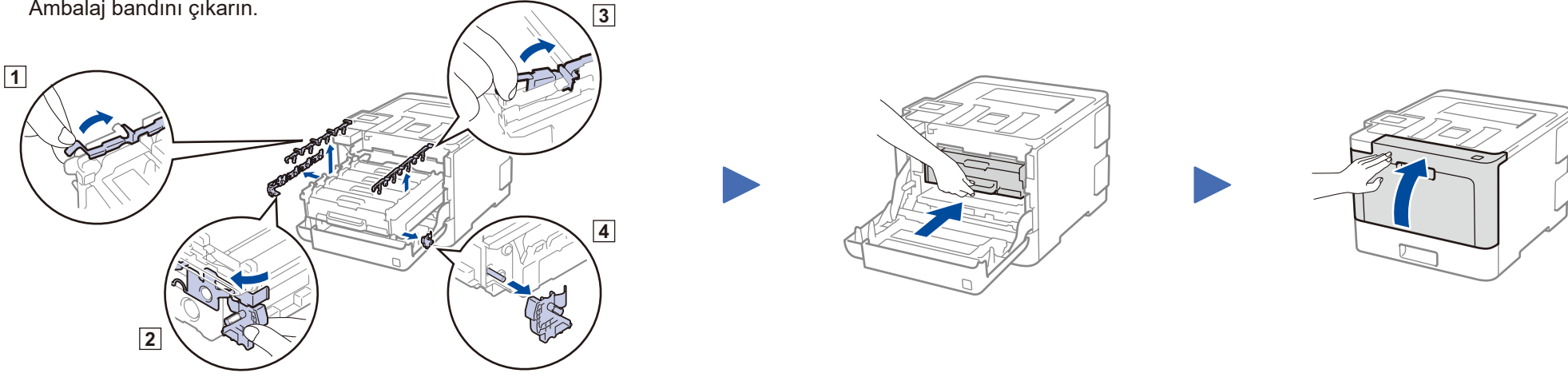
Güvenli Ağ Erişimi

Makinенizin varsayılan şifresi, makinенizin arkasındaki etikette bulunur (önünde "Pwd" yazar). Makinenizi yetkisiz erişime karşı korumak için bunu değiştirmenizi şiddetle öneririz.

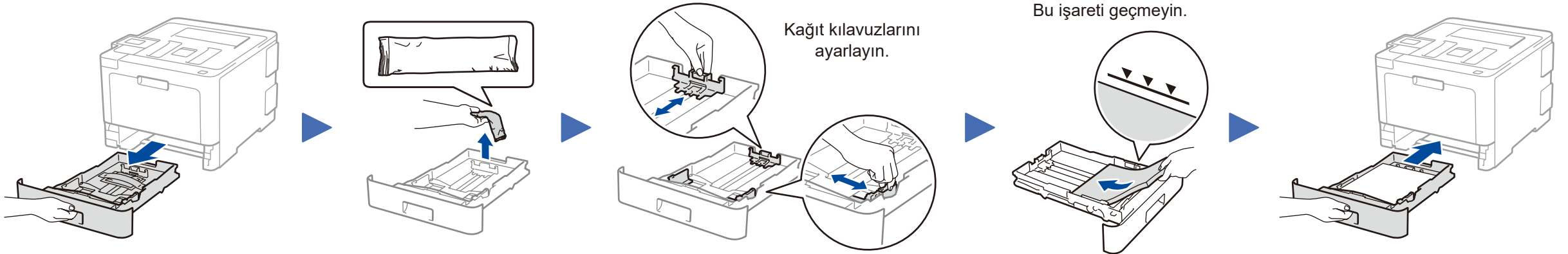
1 Ambalaj malzemelerini çıkarın ve drum ünitesi ve toner kartuşu grubunu takın



Ambalaj bandını çıkarın.



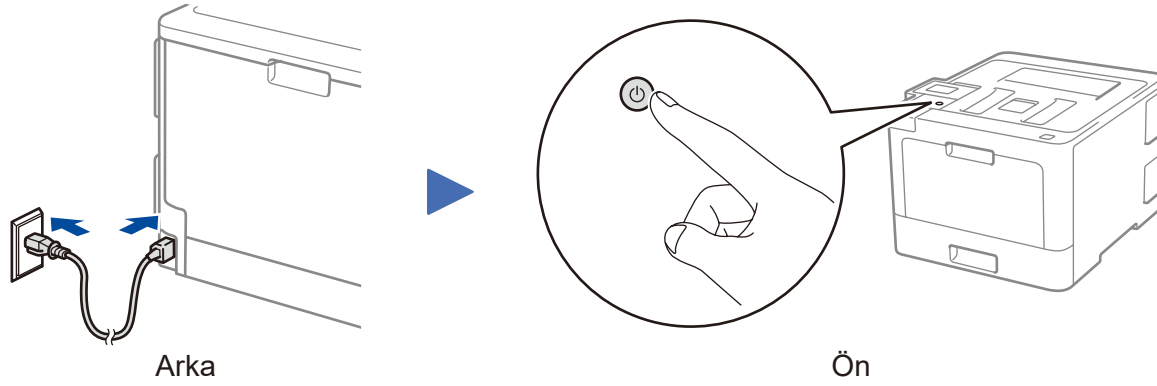
2 Kağıt çekmecesine kağıt yükleyin



Kağıt kılavuzlarını ayarlayın.

Bu işareti geçmeyin.

3 Güç kablosunu bağlayın ve makineyi açın



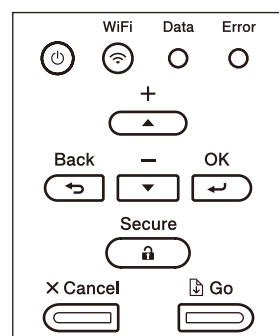
Arka

Ön

4 Dilinizi seçin (gerekirse)

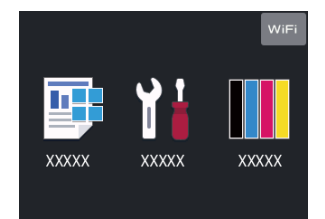
■ LCD modelleri için

1. ▼ veya ▲ düğmesine basarak [Initial Setup] (İlk Kurulum) öğesini seçin ve sonra şuna basın: **OK**.
2. **OK** öğesine basarak [Local Language] (Yerel Dil) öğesini seçin.
3. Dilinizi seçmek için ▼ veya ▲ düğmesine basın ve sonra şuna basın: **OK**.
4. Şuna basın: **Cancel** (İptal).



■ Dokunmatik ekranlı modeller için

1. Makinenin Dokunmatik ekranında, [Settings] (Ayarlar) > [All Settings] (Tüm Ayarlar) > [Initial Setup] (İlk Kurulum) > [Local Language] (Yerel Dil) öğesine basın.
2. Dilinize basın.
3. [OK] öğesine basın.



5 Makinenize bağlayacak bir cihaz seçin

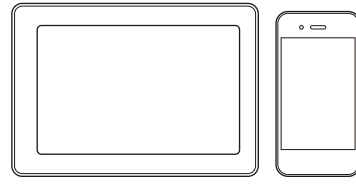
Bilgisayar



6 ögesine gidin ve talimatları takip edin.

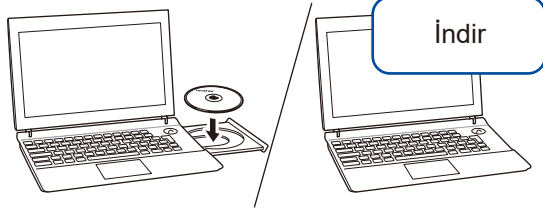
NOT:
(HL-L8260CDW için)
Kablosuz ayarları bilgisayarınızdan yapılandırmanızı öneririz.

Mobil Aygıt



7 ögesine gidin ve talimatları takip edin.

6 Bilgisayarınızı bağlayın



CD/DVD sürücüsüne yükleme diskini yerleştirin veya Tam Sürücü & Yazılım Paketi ögesini aşağıdaki adresten indirin:

Windows® için: solutions.brother.com/windows
Macintosh için: solutions.brother.com/mac

Bilgisayarınızda yakın zamanda piyasaya sürülen bir işletim sistemi kullanıyorsanız güncellenen sürücüler ve yazılım bilgisi için yukarıdaki web sitelerini ziyaret edin.

Ekrandaki talimatları ve iletileri takip edin.

Windows® için:
Brother ekranı otomatik olarak görünmezse **Bilgisayar (Bu bilgisayar)** ögesine gidin. CD/DVD-ROM simgesine çift tıklayın ve sonra **start.exe** ögesine çift tıklayın.

Macintosh için:
Tam sürücü işlevselliği için bir yazıcı eklerken **CUPS sürücüsünü** seçmenizi öneririz.

Bitti

Brother, hataları gidermek ve yeni özellikler eklemek için düzenli olarak donanım yazılımını günceller. Son donanım yazılımını kontrol etmek için solutions.brother.com/up3 adresini ziyaret edin.

Bağlantı kurulamadı mı? Aşağıdakileri kontrol edin:

Kablosuz ağ

Kablolu ağ

USB bağlantısı

Kablosuz erişim noktanızı/ yönlendiricinizi yeniden başlatın (mümkünse).

Kablonun bağlantısını kesin.

Makinenizi ve bilgisayarınızı yeniden başlatın ve daha sonra 6 ögesine gidin.

Hala bağlantı yoksa 7 ögesine gidin.

Hala bağlantı kurulmuyorsa SSS ve Sorun Giderme için support.brother.com adresini ziyaret edin.

7 Alternatif kablosuz kurulumu

Kablosuz erişim noktanızdan/yönlendiricinizden SSID (Ağ İsmi) ve Ağ Anahtarını (Şifre) bulun ve aşağıda verilen tabloya yazın.

SSID (Ağ İsmi)	
Ağ anahtarı (Şifre)	

SSID: XXXXXXXX
Ağ anahtarı: XXXX

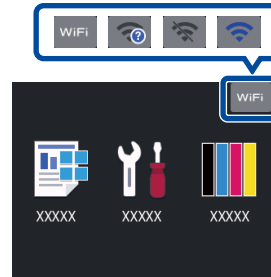
Eğer bu bilgiyi bulamazsanız, ağ yöneticinize veya kablosuz erişim noktası/yönlendirici üreticisine sorun.

LCD modelleri için

Her menü seçeneğini seçmek için ▲ veya ▼ ögesine basın ve sonra onaylamak için **OK** ögesine basın.
[Ağ] > [Kablosuz Ağ] > [Kur. Sihirbazı] ögesini seçin.

Dokunmatik ekranlı modeller için

WiFi > [Kur. Sihirbazı] > [Evet] tuşuna basın.



Kablosuz erişim noktanız/yönlendiriciniz olmasa bile aygıtınızı ve makinenizi doğrudan bağlayabilirsiniz. Ek kablosuz ağ desteği için solutions.brother.com/wireless-support adresini ziyaret edin.

Erişim noktanız/yönlendiriciniz için SSID (Ağ Adı) seçin ve Ağ Anahtarını (Şifre) girin.

Kablosuz kurulum başarılı olduğunda, Dokunmatik Ekranda/ LCD'de [Bağlandı] görüntülenir.

Kurulum tamamlanamazsa Brother makinenizi ve kablosuz erişim noktanızı/yönlendiricinizi yeniden başlatın ve 7 işlemini tekrarlayın.

Bilgisayar için

Yazılımı yüklemek için 6 ögesine gidin.

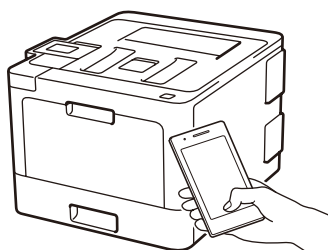
Mobil Aygıt için

Uygulamaları yüklemek için 8 ögesine gidin.

8 Mobil aygıtınızı kullanarak yazdırma

Mobil aygıtınız ve Brother makineniz ile aynı kablosuz ağa bağlı olmalıdır.

Brother SupportCenter, Brother ürününüz için güncel destek bilgilerinizi sağlayan mobil bir uygulamadır. İndirmek için App Store veya Google Play™ kullanın.



AirPrint, Apple aygıtı kullanıcıları için kullanılabilir. AirPrint'i kullanmak için bir yazılım indirmeniz gerekmez. Daha fazla bilgi için bkz. *İnternet Üzerinden Kullanım Kılavuzu*.



Mobil aygıtınızı kullanarak App Store, Google Play™ veya Microsoft® Store gibi bir mobil uygulama mağazasından **Brother iPrint&Scan** ücretsiz uygulamamızı indirin ve yükleyin.

İsteğe bağlı uygulamalar

Çeşitli uygulamalar kullanarak mobil aygıtınızdan baskı yapabilirsiniz. Talimatlar için bkz. *İnternet Üzerinden Kullanım Kılavuzu*.



Ek Kablosuz Desteği: solutions.brother.com/wireless-support

SSS, Sorun Giderme, yazılım ve kılavuz indirme için support.brother.com adresini ziyaret edin.

© 2017 Brother Industries, Ltd. Tüm hakları saklıdır.