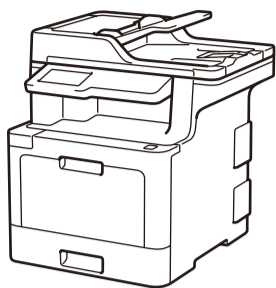
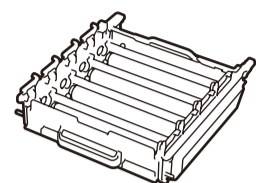




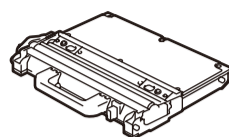
## Разопаковане на устройството и проверка на компонентите



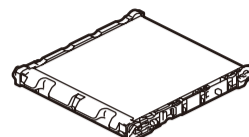
\* Вече поставени в устройството



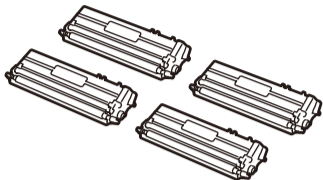
Модул на барабана\*



Кутия за отпадъчен тонер\*



Модул на ремъка\*



Начални тонер касети\*  
(черна, синя, червена и жълта)



Кабел за телефонна линия  
(за MFC модели)



Захранващ кабел



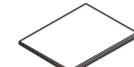
Инсталационен диск от Brother



Ръководство за бързо инсталиране



Ръководство за безопасност



Ръководство за основните функции  
(само за някои модели)

### ЗАБЕЛЕЖКА:

- Компонентите, включени в комплекта, може да се различават в зависимост от държавата, в която се намирате.
- Наличните интерфейси за връзка може да са различни в зависимост от модела.
- Не са включени интерфейсни кабели. Трябва да закупите правилния интерфейсен кабел, ако ви е нужен такъв.

#### USB кабел

Препоръчваме ви да използвате USB 2.0 кабел (тип A/B), не по-дълъг от 2 метра.

#### Мрежов кабел

Използвайте прав кабел тип "усукана двойка" категория 5е (или по-висока).

- На илюстрациите в това Ръководство за бързо инсталиране е показано устройството MFC-L8900CDW.

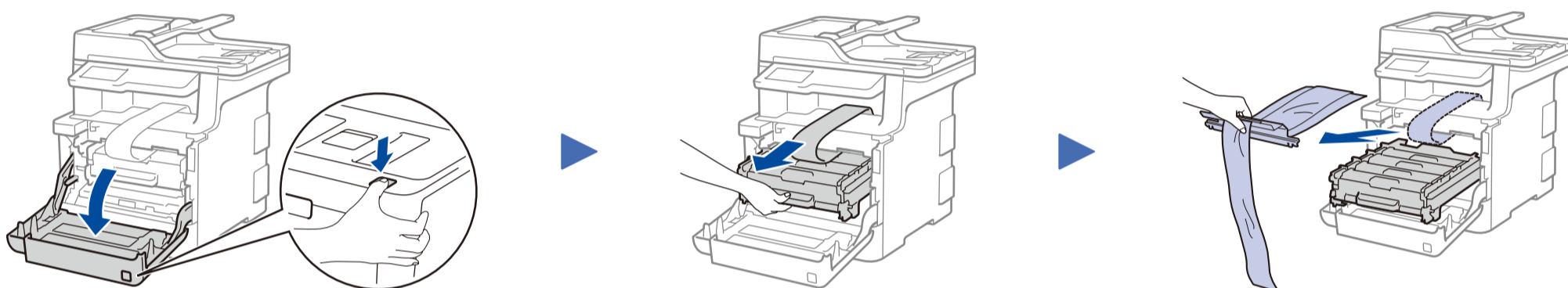
#### Защитен мрежов достъп

Паролата по подразбиране на устройството ви е на етикета на гърба на устройството (предпожда се от "Pwd"). Настоятелно ви препоръчваме да я смените, за да защитите устройството си от неупълномощен достъп.

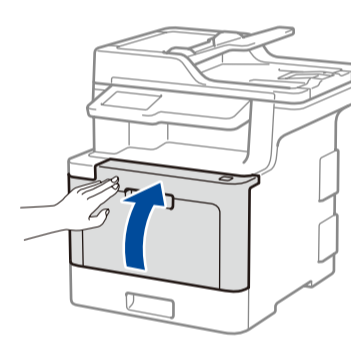
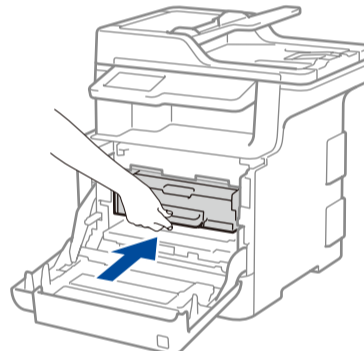
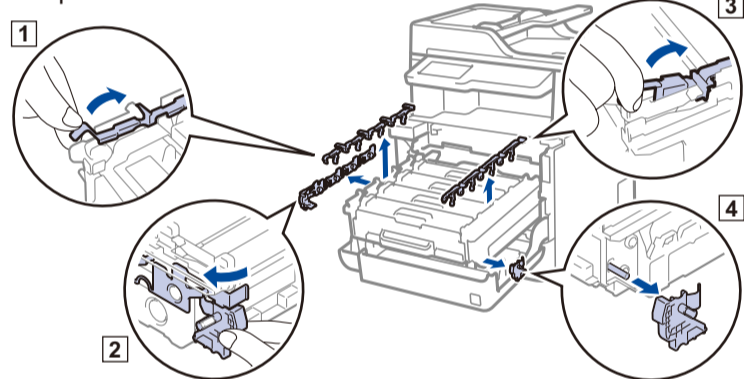


Гледайте нашите Видео ЧЗВ за помощ при настройката на вашето устройство на Brother: [solutions.brother.com/videos](http://solutions.brother.com/videos)

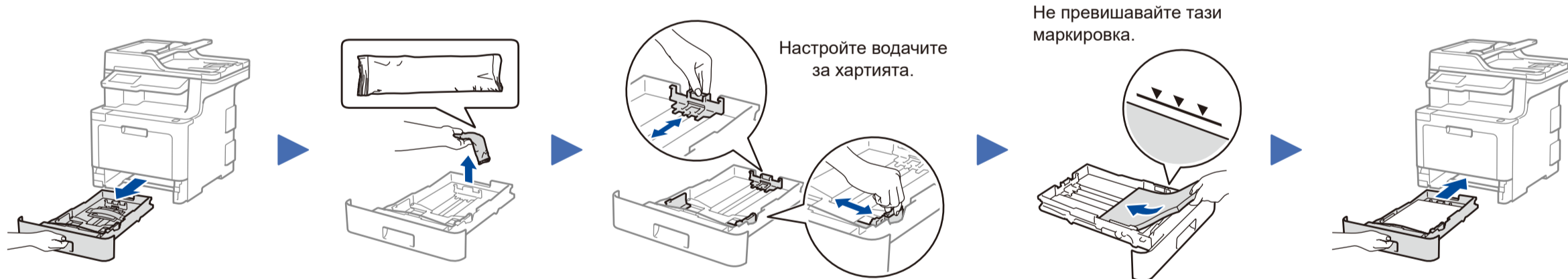
## 1 Отстранете опаковъчните материали и поставете блока на тонер касетата и модула на барабана



Отстранете опаковъчната лента.



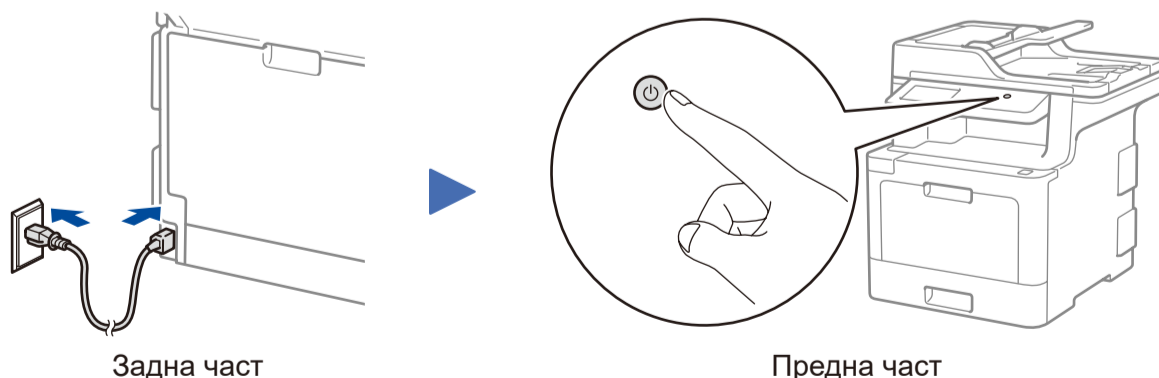
## 2 Заредете хартия в тавата за хартия



Не превишавайте тази маркировка.

Настройте водачите за хартията.

## 3 Свържете захранващия кабел и включете устройството



Задна част

Предна част

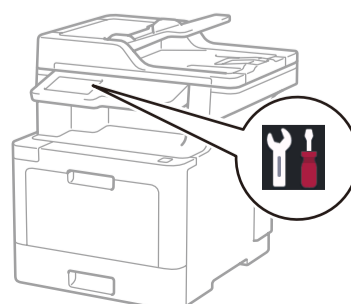
## 4 Изберете вашата страна/регион (само при първоначална настройка)

След включване на устройството е възможно да трябва да зададете страната или езика си (в зависимост от устройството). Ако е необходимо, следвайте инструкциите на екрана.

## 5 Изберете вашия език (при необходимост) (само за някои модели)

- На сензорния екран на устройството натиснете [Настройки] \* > [Всички настр.] > [Инициал. настр.] > [Локален език].
- Натиснете вашия език.
- Натиснете .

\* Менюто [Настройки] е за DCP-L8410CDW и MFC-L8690CDW.



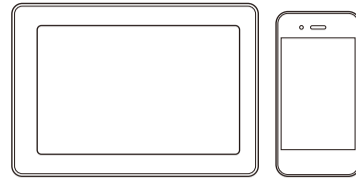
## 6 Избор на друго устройство за свързване към устройството

### Компютър



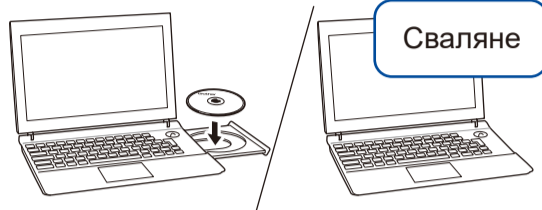
Преминете към **7** и следвайте инструкциите.

### Мобилно устройство



Преминете към **8** и следвайте инструкциите.

## 7 Свързване към компютър



Поставете инсталационния диск в CD/DVD устройството или свалете Пакет с пълна версия на драйвера и софтуера от:

За Windows®: [solutions.brother.com/windows](http://solutions.brother.com/windows)

За Macintosh: [solutions.brother.com/mac](http://solutions.brother.com/mac)

Ако използвате на компютъра си пусната наскоро на пазара операционна система, посетете посочените по-горе уеб сайтове, за да получите актуализирана информация за драйвера и софтуера.

▶ Следвайте инструкциите и подканите на екрана.

За Windows®:

Ако екранът на Brother не се покаже автоматично, отидете на **Компютър (Този компютър)**. Щракнете двукратно върху иконата на CD/DVD-ROM диска и след това върху **start.exe**.

За Macintosh:

За пълна функционалност на драйвера препоръчваме при добавяне на принтер да изберете **драйвер CUPS**.

▶ **Готово**

Brother редовно актуализира фърмуера, за да добавя функции и да прилага корекции на грешките. За да проверите кой е последният фърмуер, посетете [solutions.brother.com/up3](http://solutions.brother.com/up3)

### Не можете да се свържете? Проверете следното:

Безжична мрежа

Кабелна мрежа  
USB връзка

▶ Рестартирайте безжичната точка за достъп/маршрутизатора (ако е възможно).

▶ Изключете кабела.

▶ Рестартирайте устройството и компютъра и след това отидете на **7**.

▶ Ако все още не можете да се свържете, отидете на **8**.

▶ Ако все още не можете да се свържете, посетете [support.brother.com](http://support.brother.com) за ЧЗВ и отстраняване на неизправности.

## 8 Алтернативна безжична настройка

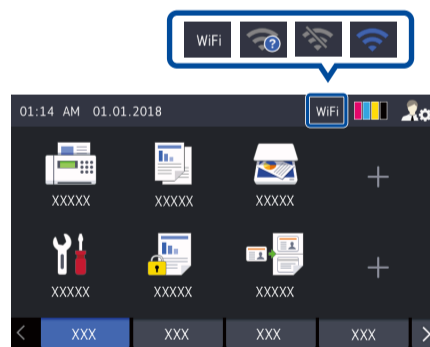
Намерете SSID (името на мрежата) и мрежовия ключ (паролата) на безжичната точка за достъп/маршрутизатора и ги запишете в таблицата, предоставена по-долу.

|                       |  |
|-----------------------|--|
| SSID (име на мрежата) |  |
| Мрежов ключ (парола)  |  |

SSID: XXXXXXXX  
Мрежов ключ: XXXX

Ако не можете да намерите тази информация, се обърнете към мрежовия администратор или производителя на безжичната точка за достъп/маршрутизатора.

Натиснете **WiFi** > [Помощ. за настр] > [Да].



Дори ако нямате безжична точка за достъп/маршрутизатор, можете да свържете друго устройство директно към устройството. За да получите допълнително съдействие относно безжичните мрежи, отидете на [solutions.brother.com/wireless-support](http://solutions.brother.com/wireless-support)

▶ Изберете SSID (име на мрежата) на безжичната точка за достъп/маршрутизатора и въведете мрежовия ключ (паролата).

▶ Когато безжичната настройка е успешна, на сензорния екран се показва [Свързан].

▶ Ако настройката е неуспешна, рестартирайте устройството на Brother и безжичната точка за достъп/маршрутизатора, а след това повторете **8**.

### За компютър

▶ Отидете на **7**, за да инсталирате софтуера.

### За мобилно устройство

▶ Отидете на **9**, за да инсталирате приложения.

## 9 Печат или сканиране от мобилно устройство

Мобилното ви устройство трябва да е свързано към същата безжична мрежа като устройството ви на Brother.



Works with  
**Apple AirPrint**



AirPrint се предлага за потребители на устройство Apple. Не е нужно да сваляте никакъв софтуер, за да използвате AirPrint. За повече информация вижте *Онлайн Ръководство за потребителя*.

Свалете и инсталирайте нашето безплатно приложение **Brother iPrint&Scan** от магазин за мобилни приложения, като App Store, Google Play™ или магазина на Microsoft®, като използвате мобилното си устройство.

Brother SupportCenter е мобилно приложение, което предоставя най-новата помощна информация за вашия продукт Brother. Посетете App Store или Google Play™, за да го свалите.



### Приложения по избор

Можете да печатате или сканирате от мобилното си устройство посредством различни приложения. За инструкции вижте *Онлайн Ръководство за потребителя*.



Допълнително съдействие относно безжичните мрежи: [solutions.brother.com/wireless-support](http://solutions.brother.com/wireless-support)

За отговори на често задавани въпроси и за отстраняване на неизправности, както и за сваляне на софтуер и ръководства, посетете [support.brother.com](http://support.brother.com)

© 2017 Brother Industries, Ltd. Всички права запазени.