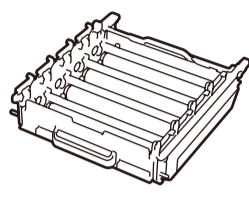
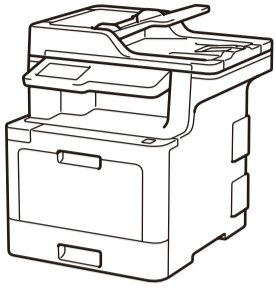
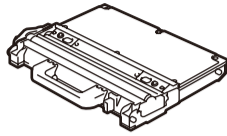




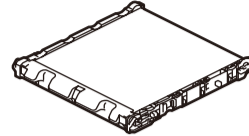
## Despachetarea aparatului și verificarea componentelor



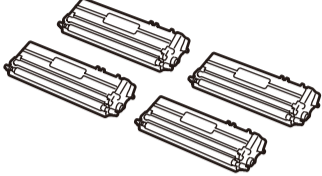
Unitate de cilindru\*



Cutie pentru deșeururi de toner\*



Unitate de curea\*



Cartușele de toner din cutie\*  
(Negru, cyan, magenta și galben)



Cablu de telefon  
(Pentru modelele MFC)



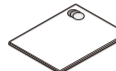
Cablu de alimentare cu c.a.



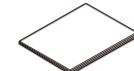
Disc de instalare Brother



Ghid de instalare și  
configurare rapidă



Ghid de siguranța  
produsului



Ghid de Referință  
(Numai pentru anumite modele)

\* Deja instalate în aparat

### NOTĂ:

- Componentele incluse în cutie pot să difere în funcție de țara dvs.
- Interfețele de conectare disponibile variază în funcție de model.
- Cablurile de interfață nu sunt incluse. Dacă este necesar, trebuie să achiziționați un cablu de interfață corect.

### Cablu USB

Vă recomandăm să utilizați un cablu USB 2.0 (tip A/B) a cărui lungime nu depășește 2 metri.

### Cablu de rețea

Utilizați un cablu torsadat direct, în pereche, de categoria 5e (sau mai mare).

- Ilustrațiile din acest Ghid de instalare și configurare rapidă prezintă modelul MFC-L8900CDW.

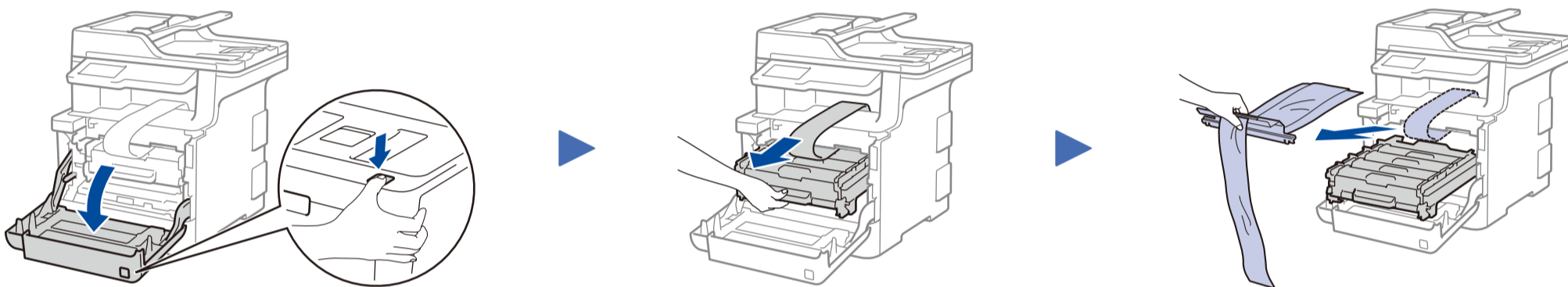
### Accesul securizat la rețea

Parola implicită a aparatului dvs. se află pe eticheta din partea din spate a aparatului (precedată de „Pwd”). Vă recomandăm cu tărie să modificați parola pentru a vă proteja aparatul împotriva accesului neautorizat.

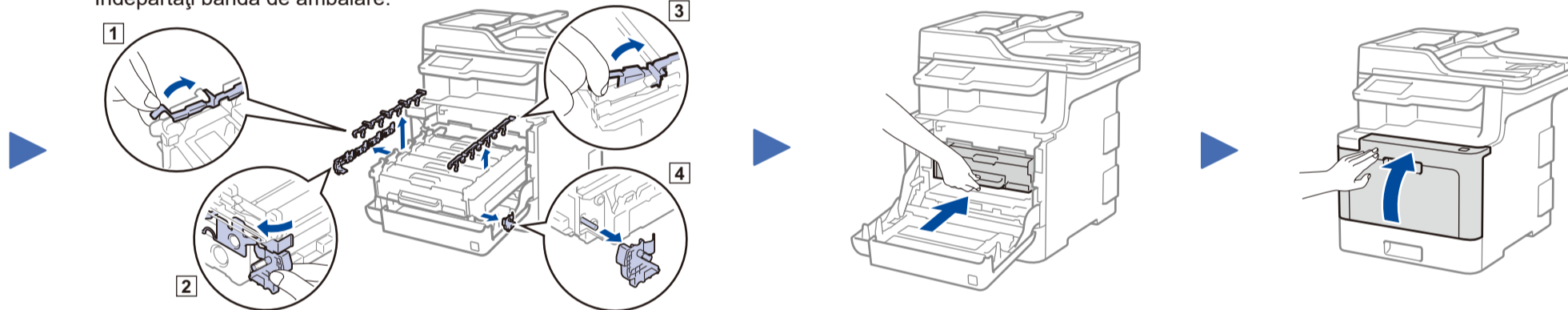


Vizualizați materialul Video - Întrebări frecvente pentru ajutor la configurarea aparatului Brother: [solutions.brother.com/videos](http://solutions.brother.com/videos)

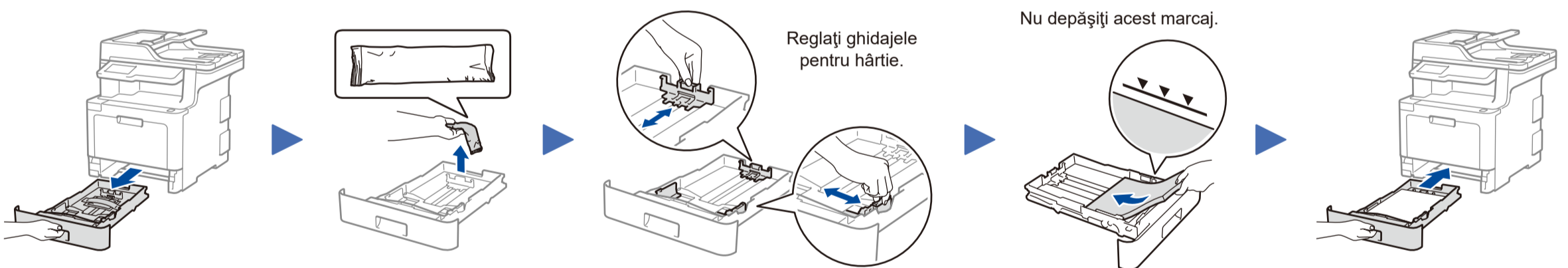
## 1 Îndepărtați materialele de ambalare și instalați ansamblul unității de cilindru și cartușului de toner



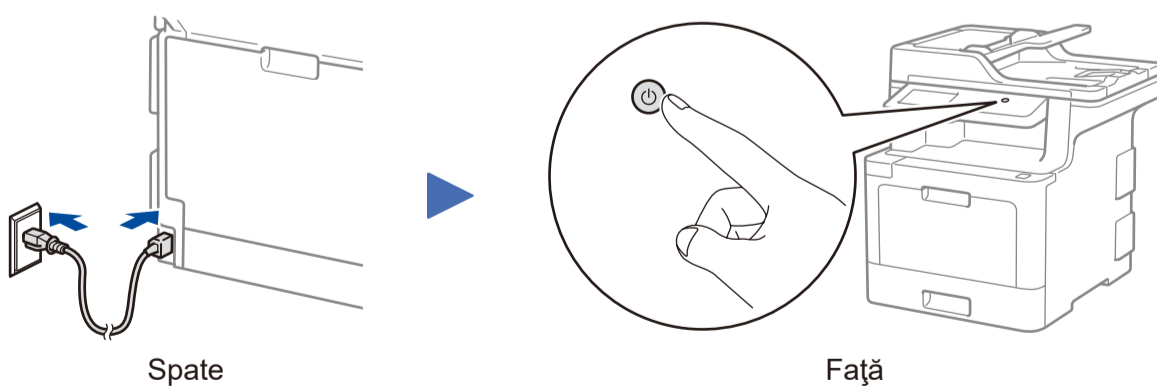
Îndepărtați banda de ambalare.



## 2 Încărcați hârtie în tava de hârtie



## 3 Conectați cablul de alimentare și porniți aparatul



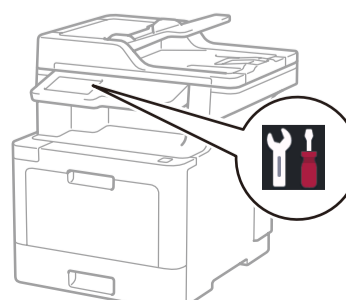
## 4 Selectați țara/limba dvs. (Doar la configurarea inițială)

După pornirea aparatului, vi se poate solicita să configurați țara sau limba dvs. (în funcție de aparat). Dacă este necesar, urmați instrucțiunile pas cu pas.

## 5 Selectați limba (dacă este cazul) (Numai pentru anumite modele)

1. Pe ecranul tactil al aparatului, apăsați [Setări] \* > [Toate setările] > [Setare Initial] > [Limba locală].
2. Apăsați pe limba dorită.
3. Apăsați .

\* Meniul [Setări] este pentru DCP-L8410CDW și MFC-L8690CDW.



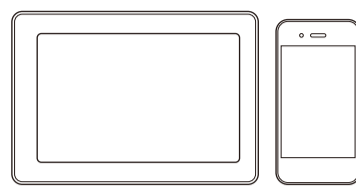
## 6 Selectarea dispozitivului care va fi conectat la aparatul dvs.

### Computer



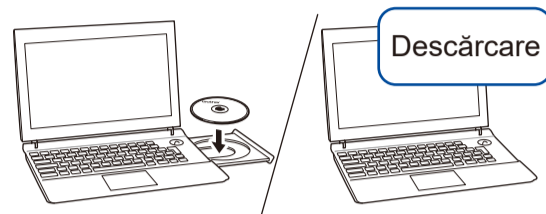
Mergeți la pasul **7** și urmați instrucțiunile.

### Dispozitiv mobil



Mergeți la pasul **8** și urmați instrucțiunile.

## 7 Conectarea computerului dvs.



Introduceți discul de instalare în unitatea CD/DVD sau descărcați Pachet complet drivere & aplicații de la adresa:

Pentru Windows®: [solutions.brother.com/windows](http://solutions.brother.com/windows)  
Pentru Macintosh: [solutions.brother.com/mac](http://solutions.brother.com/mac)

Dacă pe computerul dvs. utilizați un sistem de operare lansat recent, vizitați site-urile web de mai sus, pentru versiunile actualizate ale driverelor și informații despre programul software.

▶ **Urmați instrucțiunile pas cu pas și mesajele de pe ecran.**

Pentru Windows®:  
Dacă ecranul Brother nu este afișat automat, mergeți la **Computer (Acest PC)**. Faceți dublu clic pe pictograma CD/DVD-ROM și apoi faceți dublu clic pe **start.exe**.

Pentru Macintosh:  
Pentru o funcționalitate completă a driverului, vă recomandăm să selectați opțiunea **Driver CUPS** dacă adăugați o imprimantă.

▶ **Procedură finalizată**

Brother actualizează în mod regulat programele firmware pentru a adăuga funcții și pentru a elimina erorile. Pentru a afla care este cea mai recentă versiune a programului firmware, vizitați [solutions.brother.com/up3](http://solutions.brother.com/up3).

### Nu se poate conecta? Verificați următoarele:



Rețea wireless



Rețea cablată



Conexiune USB

▶ Reporniți punctul de acces/  
routerul wireless (dacă este  
posibil).

▶ Deconectați cablul.

▶ Reporniți aparatul și  
computerul și apoi mergeți la  
pasul **7**.

▶ Dacă problema nu s-a rezolvat, mergeți la **8**.

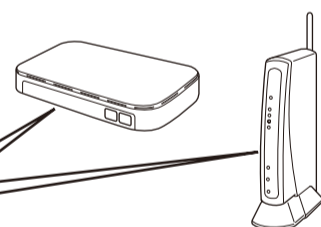
▶ Dacă problema nu s-a remediat, vizitați [support.brother.com](http://support.brother.com) pentru întrebări frecvente și depanare.

## 8 Configurarea alternativă a conexiunii wireless

Aflați următorii parametri: SSID (Nume rețea) și Cheie de rețea (Parolă) pentru punctul dvs. de acces/routerul wireless și completați datele în tabelul de mai jos.

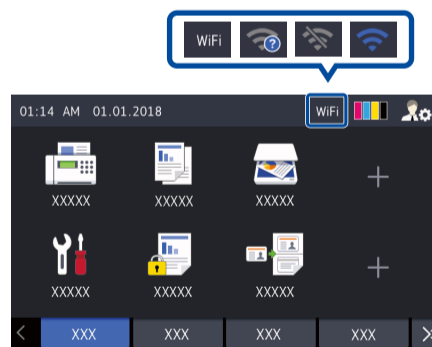
SSID (Nume rețea)	
Cheie de rețea (Parolă)	

SSID: XXXXXXXX  
Cheie de rețea: XXXX



Dacă nu găsiți această informație, întrebați administratorul de rețea sau producătorul punctului de acces/routerului wireless.

Apăsăți **WiFi** > [Expert setare] > [Da].



Chiar dacă nu aveți un punct de acces/router wireless, puteți conecta direct dispozitivul și aparatul dvs. Pentru informații suplimentare despre rețeaua wireless, vizitați [solutions.brother.com/wireless-support](http://solutions.brother.com/wireless-support).

▶ Selectați SSID (Nume rețea) pentru punctul de acces/routerul dvs. și introduceți Cheia de rețea (parolă).

▶ Dacă ați finalizat cu succes configurarea rețelei wireless, pe ecranul tactil se va afișa mesajul [Conectat].

▶ În cazul în care configurarea nu s-a finalizat cu succes, reporniți aparatul Brother și punctul de acces/routerul wireless și repetați **8**.

### Pentru computer

Pentru instalarea programului software, mergeți la pasul **7**.

### Pentru dispozitive mobile

Pentru instalarea aplicațiilor, mergeți la pasul **9**.

## 9 Imprimarea sau scanarea folosind dispozitivul mobil

Dispozitivul mobil trebuie conectat la aceeași rețea wireless la care este conectat și aparatul Brother.



AirPrint este disponibil pentru utilizatorii dispozitivelor Apple. Pentru a utiliza AirPrint, nu este necesar să descărcați niciun software. Pentru mai multe informații, consultați *Ghidul utilizatorului Online*.



Descărcați și instalați aplicația noastră gratuită **Brother iPrint&Scan** dintr-un magazin cu aplicații pentru dispozitive mobile, precum App Store, Google Play™ sau Microsoft® Store folosind dispozitivul dvs. mobil.

### Aplicații optionale

Puteți tipări și scana de pe dispozitivul mobil folosind diferite aplicații. Pentru instrucțiuni, consultați *Ghidul utilizatorului Online*.

Brother SupportCenter este o aplicație mobilă care vă oferă cele mai recente informații de asistență pentru aparatul dvs. Brother. Vizitați App Store sau Google Play™ pentru a o descărca.



Asistență suplimentară pentru rețelele wireless: [solutions.brother.com/wireless-support](http://solutions.brother.com/wireless-support)

Pentru întrebări frecvente, instrucțiuni de depanare și pentru descărcarea programelor software și a manualelor, vizitați [support.brother.com](http://support.brother.com).

© 2017 Brother Industries, Ltd. Toate drepturile rezervate.