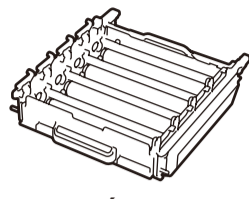
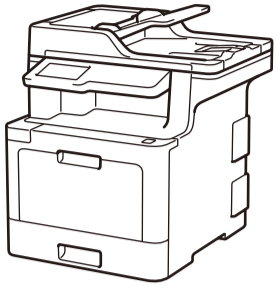
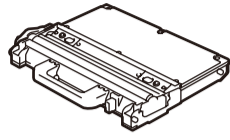




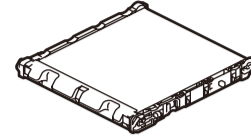
Mở bao bì đựng máy và kiểm tra các thành phần



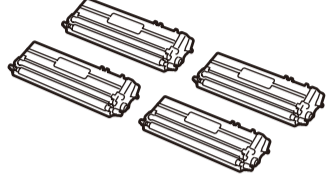
Bộ Trống Mực*



Hộp Mực Thái*



Bộ Dây Curoa*



Hộp Mực Inbox*

(Màu đen, Xanh lục lam, Màu đỏ tươi, và Màu vàng)



Đường Dây Điện thoại
(Dành cho dòng MFC)



Dây nguồn AC



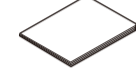
Đĩa Cài đặt của Brother



Hướng dẫn cài đặt nhanh



Hướng dẫn về an toàn sản phẩm



Reference Guide
(Hướng dẫn tham khảo)
(chỉ dành cho các dòng máy nhất định)

LƯU Ý:

- Có thể có sự khác biệt giữa các bộ phận trong hộp, tùy thuộc vào quốc gia của bạn.
- Giao diện kết nối có sẵn thay đổi tùy vào model.
- Không bao gồm các cáp giao diện. Nếu cần, bạn phải mua đúng cáp giao diện.

Cáp USB

Chúng tôi khuyến nghị sử dụng cáp USB 2.0 (Loại A/B) không dài hơn 2 mét.

Cáp mạng

Hãy sử dụng cáp xoắn đôi dây thẳng Loại 5e (hoặc lớn hơn).

- Hình minh họa trong Hướng dẫn cài đặt nhanh này minh họa MFC-L8900CDW.

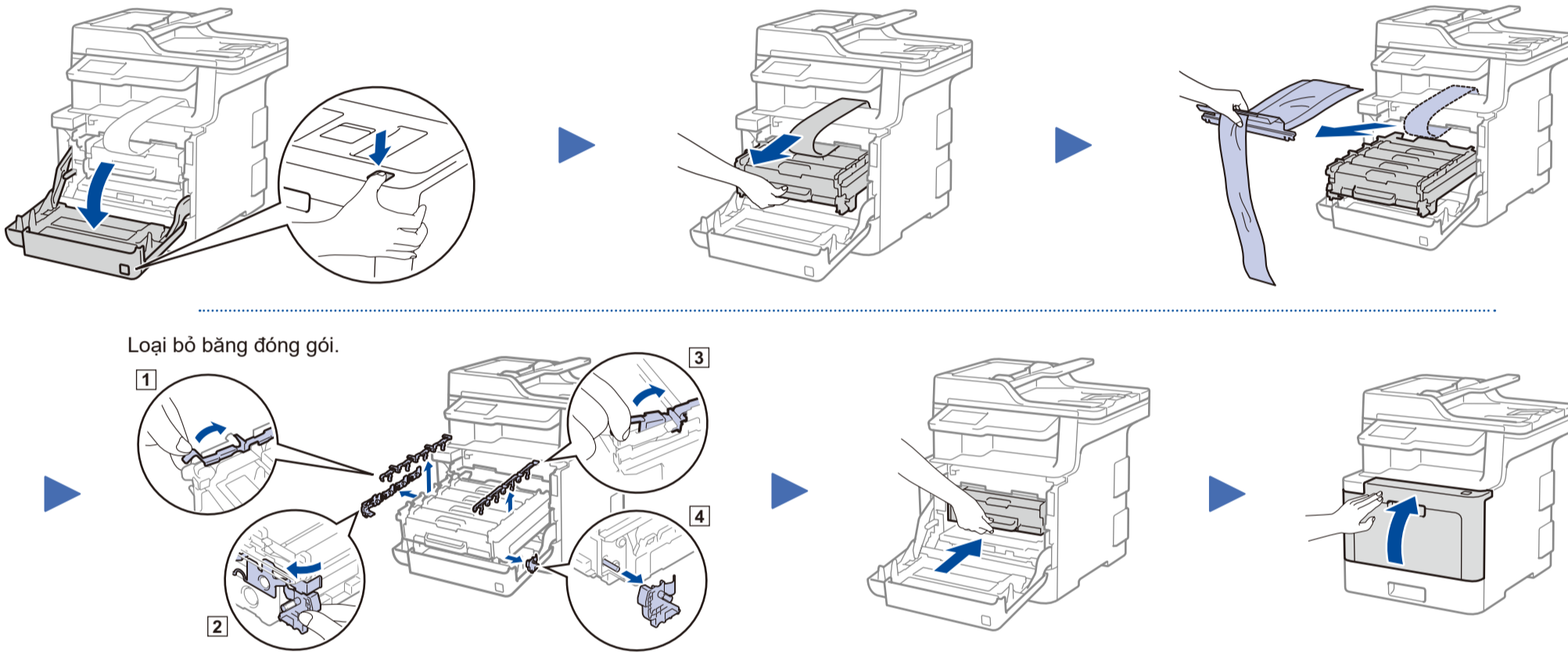
Bảo mật Truy cập Mạng

Mật khẩu mặc định của máy ở trên nhãn phía sau máy (đứng trước là "Pwd"). Chúng tôi hết sức khuyến nghị bạn thay đổi mật khẩu để bảo vệ máy của bạn khỏi truy cập chưa được cấp quyền.

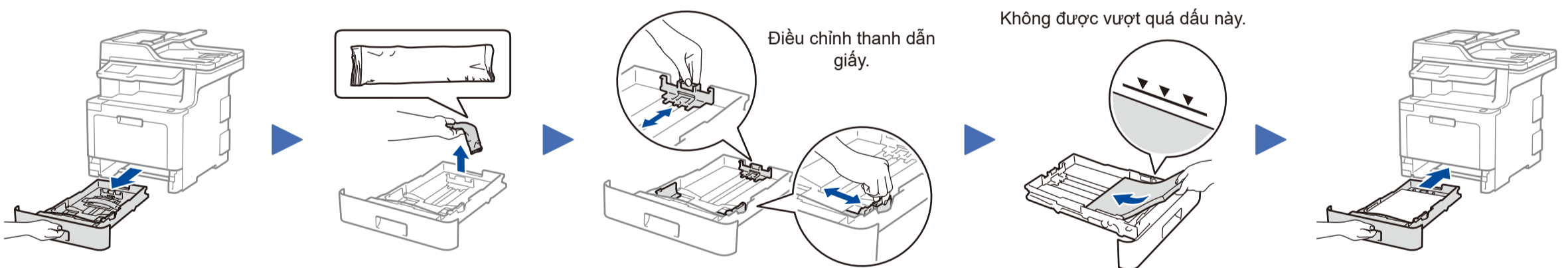


Xem Video FAQs (Video Các câu hỏi thường gặp) của chúng tôi để được trợ giúp cài đặt máy Brother của bạn: solutions.brother.com/videos.

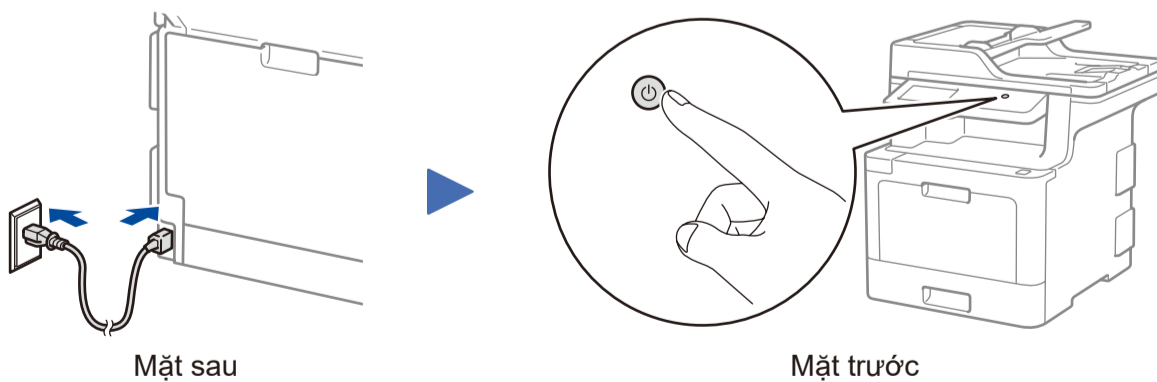
1 Tháo vật liệu đóng gói rồi lắp bộ trống mực và bộ hộp mực



2 Nạp giấy vào khay giấy



3 Nối dây nguồn và bật máy



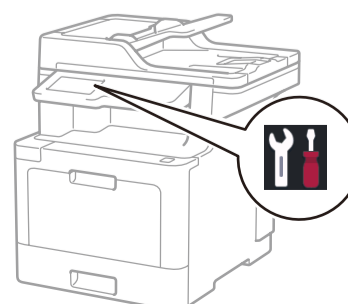
4 Chọn quốc gia/ngôn ngữ của bạn (Chỉ dành cho cài đặt ban đầu)

Sau khi bật máy, bạn có thể được yêu cầu chọn quốc gia hoặc ngôn ngữ (tùy thuộc vào dòng máy của bạn). Nếu được yêu cầu, hãy làm theo các hướng dẫn trên màn hình.

5 Chọn ngôn ngữ của bạn (nếu cần) (Chỉ dành cho các dòng máy nhất định)

- Trên màn hình cảm ứng của máy, ấn [Settings] (Các cài đặt) * > [All Settings] (Tất cả các cài đặt) > [Initial Setup] (Cài đặt ban đầu) > [Local Language] (Ngôn ngữ địa phương).
- Ấn vào ngôn ngữ của bạn.
- Ấn .

* [Settings] (Các cài đặt) menu dành cho DCP-L8410CDW và MFC-L8690CDW.



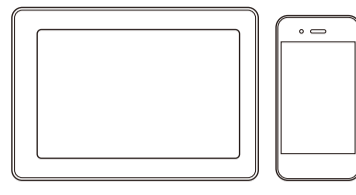
6 Chọn một thiết bị để kết nối với máy của bạn

Máy tính



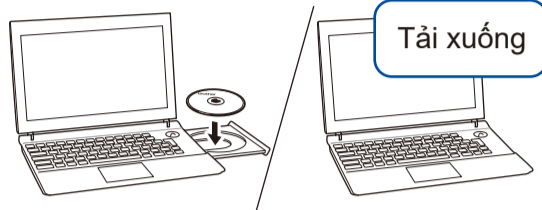
Truy cập vào **7** và làm theo các hướng dẫn.

Thiết bị Di động



Truy cập vào **8** và làm theo các hướng dẫn.

7 Kết nối với máy tính của bạn



Tải xuống

Đưa đĩa cài đặt vào ổ đĩa CD/DVD của bạn, hoặc tải xuống Full Driver & Software Package (Gói Phần mềm & Trình điều khiển đầy đủ) tại:

Dành cho Windows®: solutions.brother.com/windows

Dành cho Macintosh: solutions.brother.com/mac

Nếu bạn đang sử dụng một hệ điều hành mới được phát hành trên máy tính của mình, hãy truy cập vào các trang web trên để cập nhật trình điều khiển và tìm hiểu thông tin về phần mềm.

Làm theo các hướng dẫn và các thông báo nhắc nhở trên màn hình.

Kết thúc

Dành cho Windows®:

Nếu màn hình Brother không xuất hiện tự động, hãy truy cập vào **Máy tính (PC này)**. Bấm đúp vào biểu tượng CD/DVD-ROM, rồi bấm đúp **start.exe**.

Dành cho Macintosh:

Để trình điều khiển có đầy đủ chức năng, chúng tôi khuyến nghị nên chọn trình điều khiển **CUPS** khi bổ sung máy in.

Brother thường xuyên cập nhật firmware để bổ sung các tính năng và áp dụng các bản sửa lỗi. Để kiểm tra firmware mới nhất, hãy truy cập solutions.brother.com/up3.

Không thể Kết nối? Kiểm tra các phần sau:



Mạng không dây



Mạng có dây



Kết nối USB

Khởi động lại bộ định tuyến/điểm truy cập không dây của bạn (nếu có thể).

Ngắt kết nối cáp.

Khởi động lại máy và máy tính của bạn, và truy cập vào **7**.

Nếu vẫn không thành công, hãy truy cập vào **8**.

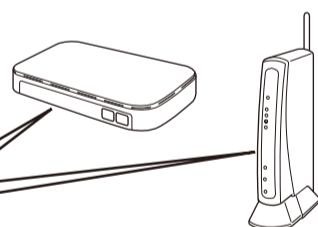
Nếu vẫn không thành công, hãy truy cập support.brother.com đối với FAQs & Troubleshooting (Các câu hỏi thường gặp & Khắc phục sự cố).

8 Cài đặt mạng không dây thay thế

Tim SSID (Tên Mạng) và Khóa Mạng (Mật khẩu) của bạn trên bộ định tuyến/điểm truy cập không dây của bạn và ghi lại chúng vào bảng bên dưới.

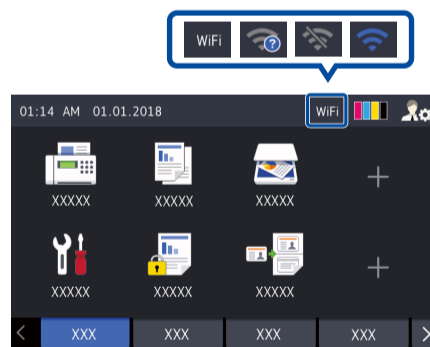
SSID (Tên Mạng)	
Khoá Mạng (Mật khẩu)	

SSID: XXXXXXXX
Khóa mạng: XXXX



Nếu bạn không thể tìm thấy thông tin này, hãy hỏi nhà quản trị mạng hoặc nhà sản xuất bộ định tuyến/điểm truy cập không dây của bạn.

Ấn **WiFi** > [Setup Wizard] (Thuật sĩ cài đặt) > [Yes] (Có).



Ngay cả khi bạn không có bộ định tuyến/điểm truy cập không dây, bạn vẫn có thể kết nối thiết bị của bạn và máy của bạn trực tiếp. Để được hỗ trợ thêm về mạng không dây, hãy truy cập vào solutions.brother.com/wireless-support.

Chọn SSID (Tên Mạng) cho bộ định tuyến/điểm truy cập của bạn và nhập Khóa Mạng (Mật khẩu).

Khi cài đặt mạng không dây thành công, Màn hình cảm ứng/LCD hiển thị [Connected] (Đã kết nối).

Nếu cài đặt không thành công, hãy khởi động lại máy Brother, và bộ định tuyến/điểm truy cập của bạn, và thiết lập lại **8**.

Đối với Máy tính

Truy cập vào **7** để cài đặt phần mềm.

Đối với Thiết bị Di động

Truy cập vào **9** để cài đặt ứng dụng.

9 In hoặc scan bằng cách sử dụng thiết bị di động của bạn

Thiết bị di động của bạn phải được kết nối với cùng mạng không dây giống như máy Brother của bạn.

Trung tâm Hỗ trợ Brother là một ứng dụng di động cung cấp các thông tin hỗ trợ mới nhất dành cho sản phẩm Brother của bạn. Hãy truy cập App Store hoặc Google Play™ để tải xuống.



AirPrint có sẵn cho người dùng thiết bị Apple. Bạn không cần phải tải xuống bất kỳ phần mềm nào để sử dụng AirPrint. Để biết thêm thông tin, hãy xem *Online User's Guide (Hướng dẫn sử dụng trực tuyến)*.

Tải xuống và cài đặt ứng dụng miễn phí của chúng tôi **Brother iPrint&Scan** từ một cửa hàng ứng dụng di động, như App Store, Google Play™ hoặc Microsoft® Store bằng cách sử dụng thiết bị di động của bạn.

Ứng dụng tùy chọn

Bạn có thể in từ hoặc scan vào thiết bị di động của mình bằng cách sử dụng nhiều ứng dụng khác nhau. Để biết hướng dẫn, hãy xem *Online User's Guide (Hướng dẫn sử dụng trực tuyến)*.



Hỗ trợ Mạng Không dây Bổ sung: solutions.brother.com/wireless-support

Đối với FAQs, Xử lý sự cố, và để tải xuống phần mềm và sách hướng dẫn, hãy truy cập support.brother.com.

© 2017 Brother Industries, Ltd. Bảo lưu mọi quyền.