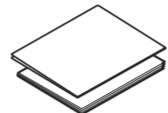
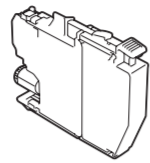
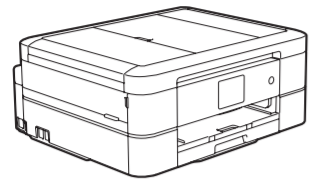


1 Disimballare la macchina e verificare i componenti

I componenti inclusi nella confezione possono variare in base al Paese d'acquisto. Rimuovere il nastro protettivo e la pellicola che ricopre la macchina e il touchscreen.



Per le istruzioni relative alla configurazione della macchina Brother, guardare i video con le FAQ (domande frequenti). support.brother.com/videos

Cartucce di inch. in dotazione*

- Nero
 - Giallo
 - Ciano
 - Magenta
- *Il rendimento per pagina delle cartucce d'inchiostro è all'incirca uguale a quello delle cartucce di ricambio (Standard).

Guida di installazione rapida Guida di sicurezza prodotto



Disco di installazione Brother

Cavo di alimentazione



Cavo della linea telefonica (solo modelli MFC)

NOTA

- La maggior parte delle illustrazioni di questa *Guida di installazione rapida* fa riferimento al modello MFC-J890DW.
- Conservare tutti i materiali di imballaggio e la scatola nel caso in cui si debba spedire l'apparecchio.
- **È necessario acquistare il cavo di interfaccia corretto per l'interfaccia che si desidera usare. Un cavo USB è in dotazione con alcuni modelli.**

Cavo USB

È consigliabile utilizzare un cavo USB 2.0 (tipo A/B) della lunghezza massima di 2 metri.

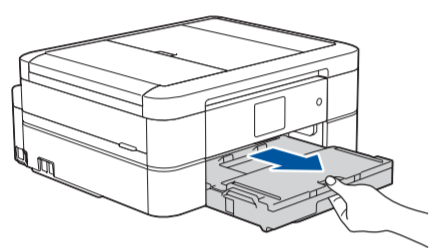
Cavo Ethernet (Rete) (solo MFC-J890DW/J895DW)

Utilizzare un cavo doppio a passante diretto di categoria 5 (o superiore) per la rete Fast Ethernet 10BASE-T o 100BASE-TX.

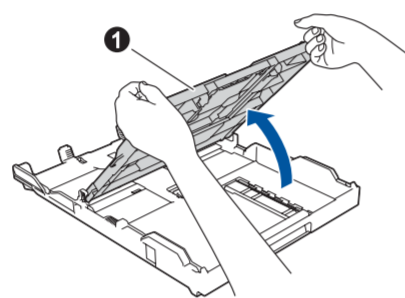
Accesso sicuro alla rete

La password predefinita della macchina è riportata sull'etichetta presente sul retro della macchina (preceduta da "Pwd"). Si consiglia vivamente di modificarla per proteggere la macchina da accessi non autorizzati.

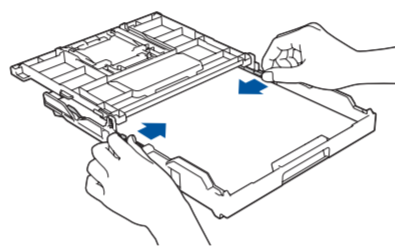
2 Caricare la carta nel vassoio carta



Estrarre completamente il vassoio carta dall'apparecchio.

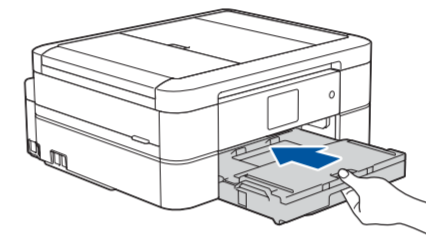


Aprire il coperchio del vassoio uscita carta ①.

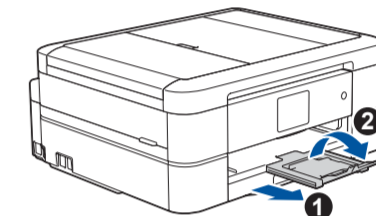


Regolare le guide laterali.

Smazzare bene la carta e caricarla nel vassoio.



Chiudere il coperchio del vassoio uscita carta e spingere completamente il vassoio nella macchina lentamente.



NOTA

Estrarre il supporto carta ① e aprire il supporto ribaltabile carta ② in modo da non far cadere le pagine stampate.

3 Collegare il cavo di alimentazione



(Esempio per l'Italia)

Collegare il cavo di alimentazione. L'apparecchio si accenderà automaticamente.

NOTA

È possibile regolare l'angolo del pannello di controllo per leggere più facilmente il touchscreen.

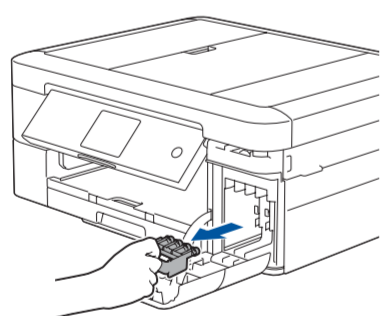
4 Selezionare il paese o la lingua (solo per l'impostazione iniziale)

Dopo l'accensione della macchina, è possibile che sia richiesto di impostare il paese o la lingua (a seconda della macchina). Se richiesto, seguire le istruzioni visualizzate sul touchscreen.

5 Impostare la data e l'ora

Seguire le istruzioni visualizzate sul touchscreen per impostare la data e l'ora.

6 Installare le cartucce d'inchiostro iniziali

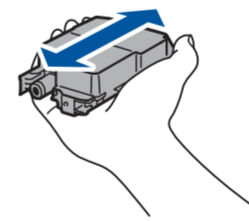


Aprire il coperchio della cartuccia d'inchiostro e rimuovere la parte protettiva arancione dall'apparecchio.

NOTA

Non gettare la parte protettiva arancione. Sarà necessaria per l'eventuale trasporto della macchina.

Seguire le istruzioni visualizzate sul touchscreen per estrarre le cartucce d'inchiostro dalla confezione e installarle. L'apparecchio prepara per la stampa il sistema dei tubi dell'inchiostro.



Agitare rapidamente soltanto la cartuccia del **nero** orizzontalmente per 15 volte, come illustrato, prima di inserirla nella macchina.

7 Impostazioni dell'apparecchio

Una volta che la macchina ha completato il processo di pulizia iniziale, seguire le istruzioni visualizzate sul touchscreen per configurare le impostazioni della macchina.

- Controllare la qualità di stampa
- Impostare i valori predefiniti per i messaggi del display LCD
- Stampare il foglio di installazione

8 Selezionare la lingua (se necessario e solo per determinati modelli)

1. Premere [Imp.] > [Tutte le imp.] > [Imp.iniziale] > [Lingua locale].
2. Premere sulla lingua da impostare.
3. Premere .

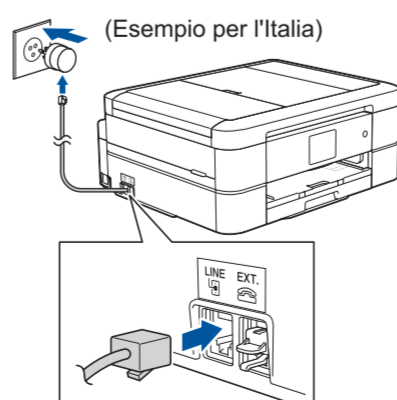
NOTA

Selezionare il messaggio seguente per impostare la lingua.

	(Deutsch)
[Imp.]	[Einstell. (Einst.)]
[Tutte le imp.]	[Alle Einstell.]
[Imp.iniziale]	[Inbetriebnahme]
[Lingua locale]	[Displaysprache]

9 Collegare il cavo della linea telefonica (solo modelli MFC)

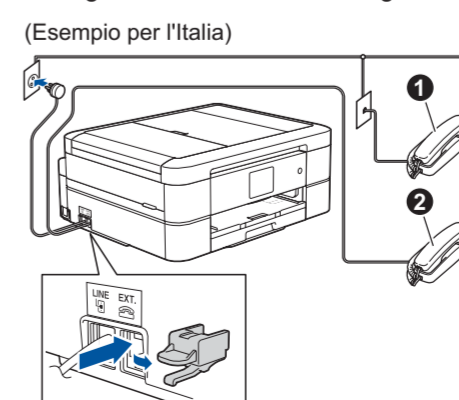
Se non si utilizza l'apparecchio come fax, andare a [10](#).



Collegare il cavo della linea telefonica. Utilizzare la presa contrassegnata da **LINE**.

NOTA

Se si condivide una linea telefonica con un telefono esterno, collegarlo come indicato di seguito.



- ①. Telefono in derivazione
- ②. Telefono esterno



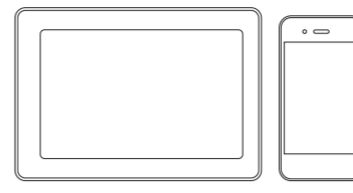
10 Selezionare un dispositivo da collegare alla macchina

Computer



Andare al punto **11** e seguire le istruzioni.

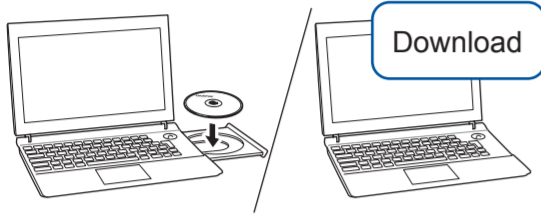
Dispositivo mobile



Andare al punto **12** e seguire le istruzioni.

11 Collegare il computer

Brother aggiorna regolarmente il firmware per aggiungere funzionalità e applicare le correzioni dei bug.
Per cercare il firmware più recente, visitare il sito support.brother.com/up4.



Seguire le istruzioni a schermo e i prompt.

Inserire il disco di installazione nell'unità CD/DVD o scaricare il Driver Completo & Pacchetto Software all'indirizzo:

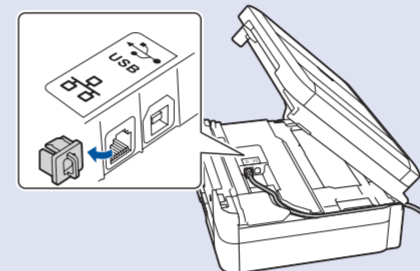
Per Windows®: support.brother.com/windows
Per Mac: support.brother.com/mac

Se si utilizza un sistema operativo rilasciato di recente sul computer, visitare i siti Web sopra per le informazioni aggiornate su driver e software.

Per Windows®:
Se la schermata Brother non viene visualizzata automaticamente, andare a **Computer (Risorse del computer/Questo PC)**. Fare doppio clic sull'icona del CD/DVD-ROM, quindi fare doppio clic su **start.exe**.

Per Mac:
Per le funzionalità complete del driver, si consiglia di scegliere il **driver CUPS** quando si aggiunge una stampante.

Per la connessione in rete cablata* e la connessione USB:
Individuare la porta corretta (in base al cavo utilizzato) all'interno della macchina nel modo indicato.



*Solo per il modello MFC-J890DW/J895DW

Finish

Impossibile connettersi? Controllare quanto segue:

Rete wireless

Riavvia il punto di accesso/router wireless (se possibile).

Rete cablata
(solo MFC-J890DW/J895DW)
Connessione USB

Scollegare il cavo.

Riavviare la macchina e il computer e andare al punto **11**

Se il problema persiste, andare al punto **12**

Se il problema persiste, visitare il sito support.brother.com per le Domande frequenti e la risoluzione dei problemi.

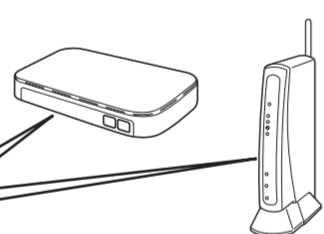
12 Configurazione wireless alternativa

Anche se non si dispone di un punto di accesso/router wireless, è possibile collegare direttamente il dispositivo e la macchina. Per ulteriore supporto sulla rete wireless, andare al sito support.brother.com/wireless-support.

Trovare l'SSID (nome della rete) e la chiave di rete (password) sul punto di accesso/router wireless e scriverli nella tabella di seguito.

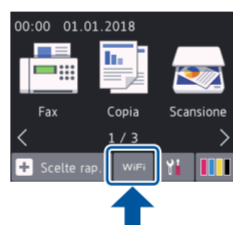
SSID (nome della rete)	
Chiave di rete (password)	

SSID: XXXXXXXX
Chiave di rete: XXXX



Se non si riesce a reperire tali dati, rivolgersi all'amministratore di rete oppure al produttore del dispositivo in questione.

Sulla macchina premere
WIFI > [Imp. guidata] > [Si].



Selezionare l'SSID (nome della rete) per il punto di accesso/router wireless e inserire la chiave di rete (password).

Quando la configurazione wireless è stata eseguita correttamente, sul touchscreen viene visualizzato [Connessa].

Se la configurazione non è stata eseguita correttamente, riavviare la macchina Brother e il punto di accesso/router wireless e ripetere il punto **12**

Per computer

Andare al punto **11** per installare il software.

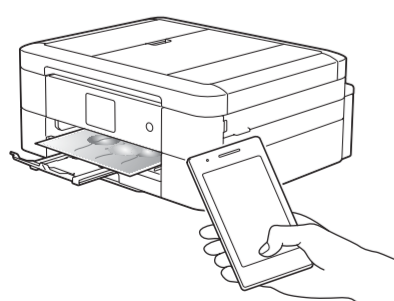
Per dispositivo mobile

Andare al punto **13** per installare le applicazioni.

13 Stampare o eseguire scansioni con il dispositivo mobile

Il dispositivo mobile deve essere collegato alla stessa rete wireless della macchina Brother.

Brother SupportCenter è un'app mobile che fornisce le informazioni di supporto più recenti per il prodotto Brother. Visitare l'App Store o Google Play™ per scaricarla.



Works with
Apple AirPrint

AirPrint è disponibile per gli utenti di dispositivi Apple. Non è necessario scaricare alcun software per utilizzare AirPrint. Per ulteriori informazioni, vedere la *Guida utente in linea*.



Scaricare e installare l'app Mopria® Print Service da Google Play™ utilizzando il dispositivo Android™.



Scaricare e installare la nostra applicazione gratuita **Brother iPrint&Scan** da un application store mobile, come App Store, Google Play™ o Microsoft® Store utilizzando il dispositivo mobile.

App opzionali

È possibile stampare ed eseguire scansioni dal dispositivo mobile utilizzando varie app. Per le istruzioni, vedere la *Guida utente in linea*.



Supporto wireless aggiuntivo: support.brother.com/wireless-support

Per le Domande frequenti, la risoluzione dei problemi e per scaricare software e manuali, visitare il sito support.brother.com. Per le specifiche del prodotto, vedere la *Guida utente in linea*.