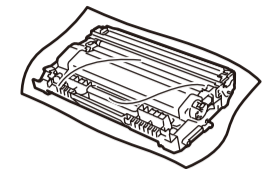
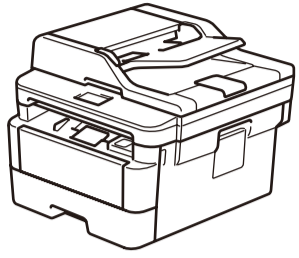




请先阅读产品安全手册，然后阅读此快速安装指南获取正确的安装步骤。

### 打开设备包装，检查组件



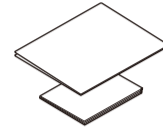
硒鼓单元和随机墨粉盒



USB 接口电缆



电话线  
(适用于 MFC 型号)



快速安装指南  
产品安全手册



Brother 安装光盘

**提示:**

- 可用连接接口因型号的不同而有所差异。
- 请根据您想使用的连接方式选用合适的接口电缆。(网络接口电缆不属于标配附件。)

**USB 接口电缆**

我们建议您使用长度不超过 2 米的 USB 2.0 (A/B 型) 接口电缆。

**网络接口电缆**

请选用直通 5 类 (或超 5 类) 双绞电缆。

- 本快速安装指南中的所有示意图均基于 MFC-7895DW。

**安全网络访问**

设备的默认密码位于设备背面的标签上 (前面有 "Pwd" 字样)。强烈建议您更改默认密码，以免设备遭到未经授权访问。

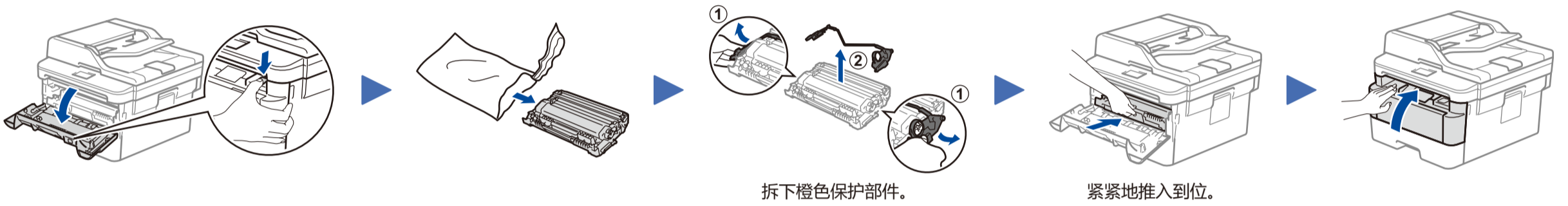
**操作视频**

[www.95105369.com](http://www.95105369.com)

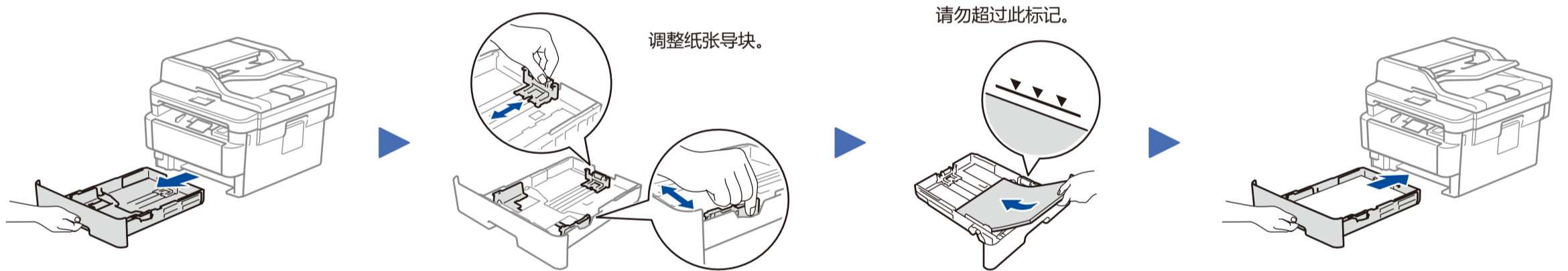


安装使用  
视频

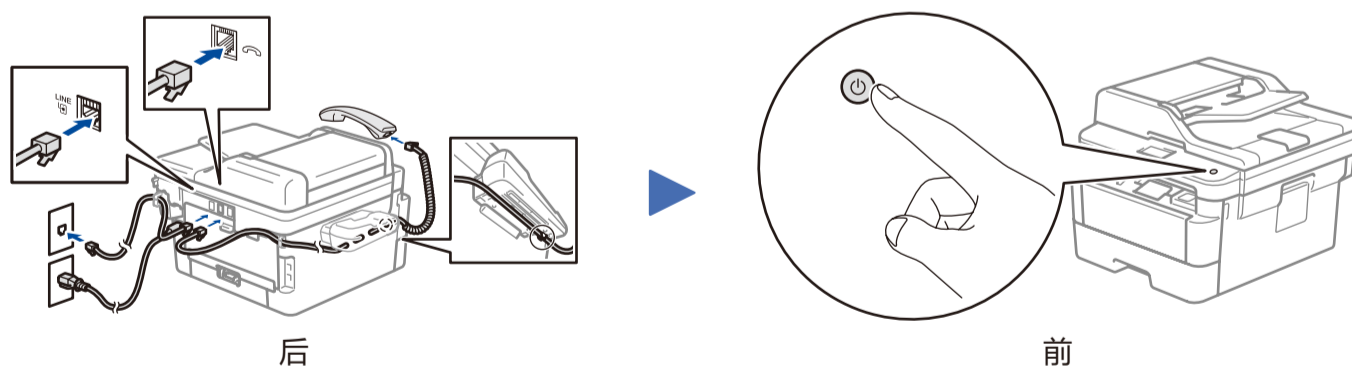
## 1 移去包装材料并安装硒鼓单元和墨粉盒组件



## 2 将纸张装入纸盒

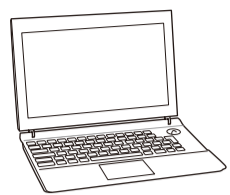


## 3 连接电源线并打开设备电源



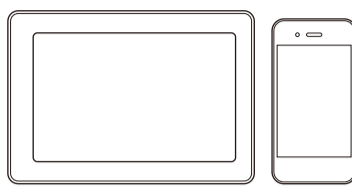
## 4 选择要连接的设备

### 计算机



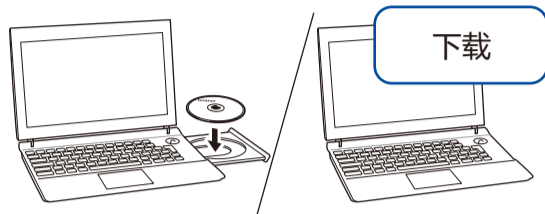
转到 **5** 并遵循提示进行操作。

### 移动设备



转到 **7** 并遵循提示进行操作。

## 5 连接计算机



将安装光盘插入 CD/DVD 光驱中，或者从以下网站下载全套驱动程序和软件包：

[www.95105369.com](http://www.95105369.com)

如果您的计算机使用最新发布操作系统，请访问上述网站获取更新的驱动程序和软件信息。

遵循屏幕提示和弹出信息进行操作。

完成

Brother 定期更新固件，以添加功能和修复缺陷。若要查看最新的固件，请访问 [support.brother.com/up5](http://support.brother.com/up5)。

对于 Windows®：  
如果 Brother 安装屏幕未自动出现，请转到**计算机 (我的电脑)**。双击 CD/DVD-ROM 图标，然后双击 **start.exe**。

对于 Mac：  
如需完整的驱动程序功能，我们建议您添加打印机时选择 **CUPS 驱动程序**。

### 无法连接？请检查以下各项：

无线网络

重新启动您的无线接入点/路由器 (如果可能)。

有线网络

断开接口电缆。

USB 连接

重新启动本设备和计算机，然后转到 **5**。

如果仍未成功，请转到 **6**。

如果仍未成功，请访问 [www.95105369.com](http://www.95105369.com) 了解常见问题解答与产品使用技巧。

## 6 备选无线设置方法

在您的无线接入点/路由器上找到 SSID (网络名称) 和网络密钥 (密码)，然后将其记录在以下表格中。

SSID (网络名称)	
网络密钥 (密码)	

SSID: XXXXXXXX  
网络密钥: XXXX

按 **WiFi** > [设置向导] > [是]。



选择您接入点/路由器的 SSID (网络名称) 并输入网络密钥 (密码)。

无线设置成功后，触摸屏显示 [已连接]。

对于计算机

转到 **5** 安装软件。

对于移动设备

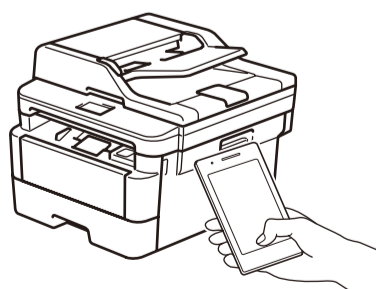
转到 **7** 安装应用程序。

如果设置不成功，请重新启动本 Brother 设备和您的无线接入点/路由器，然后重复执行 **6**。

如果找不到此信息，请咨询您的网络管理员或无线接入点/路由器制造商。

## 7 使用移动设备进行打印或扫描

您的移动设备和本 Brother 设备必须连接至同一无线网络。



AirPrint 适用于所有支持的 iOS 设备，包括 iPhone、iPad 和 iPod touch。您无需下载任何软件即可使用 AirPrint。更多信息，请参见高级说明书。



在搜索引擎中搜索 Mopria，使用您的 Android™ 设备下载并安装 Mopria® Print Service 应用程序。



下载并安装我们的免费应用程序 **Brother iPrint&Scan**。



请扫描左侧二维码 (或访问 [www.95105369.com](http://www.95105369.com))，点击右下角**移动应用**中的 **iPrint&Scan**，进入下载页面。

### 可选应用程序

您可以使用各种应用程序从移动设备进行打印，也可扫描到移动设备。

如需相关说明，请参见高级说明书。