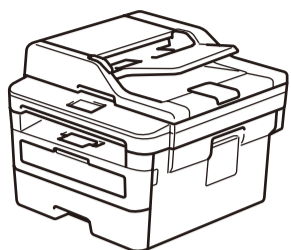




Desembale o equipamento e verifique os componentes



NOTA:

- Os componentes incluídos na caixa podem variar de acordo com o país.
- As interfaces de ligação disponíveis dependem do modelo.
- Cabos de interface não incluídos. Deve comprar o cabo de interface correto se precisar de um.

Cabo USB

Recomendamos a utilização de um cabo USB 2.0 (Tipo A/B) com um comprimento não superior a 2 metros.

Cabo de rede

Utilize um cabo de par entrelaçado direto de categoria 5 (ou superior).

- As ilustrações deste *Guia de Instalação Rápida* apresentam o modelo MFC-L2750DW.

Acesso protegido de rede

É possível encontrar a palavra-passe predefinida do seu equipamento na etiqueta existente na parte posterior do equipamento (precedida por "Pwd"). Recomendamos vivamente que a altere para proteger o seu equipamento de acessos não autorizados.

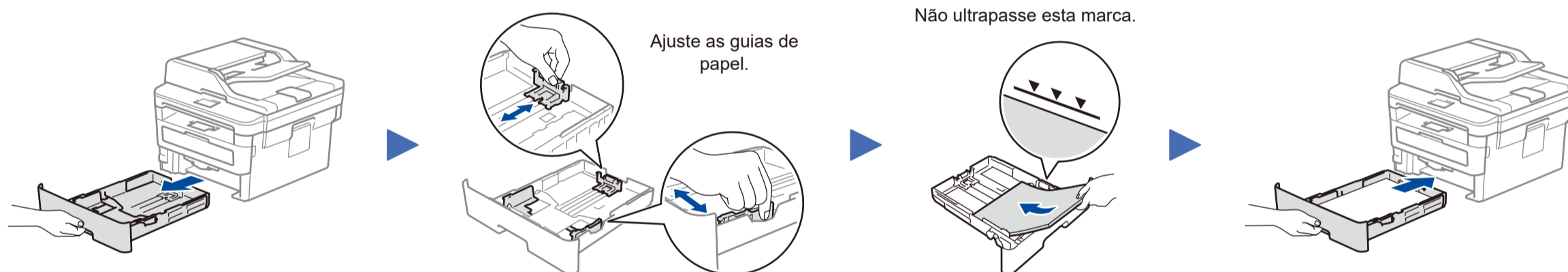


Veja os nossos Vídeos das perguntas mais frequentes para obter ajuda para configurar o seu equipamento Brother: support.brother.com/videos.

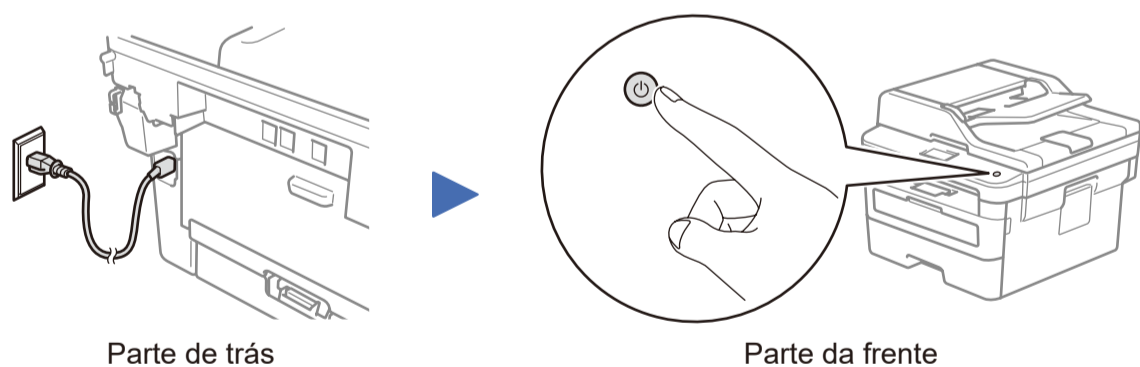
1 Remova os materiais de embalagem e instale o conjunto de unidade do tambor e cartucho de toner



2 Coloque papel na gaveta do papel



3 Ligue o cabo de alimentação e ative o equipamento

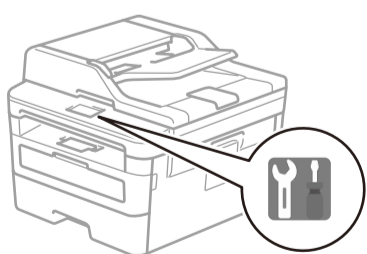


4 Selecione o seu país/idioma (Apenas na instalação inicial)

Após ligar o equipamento, poderá ter de seleccionar o seu país ou idioma (dependendo do equipamento). Se for necessário, siga as instruções no ecrã.

5 Selecione o seu idioma (se necessário)

1. No ecrã tátil do equipamento, prima [Definiç.] > [Defin. todas] > [Conf.inicial] > [Idioma local].
2. Prima o seu idioma.
3. Prima .



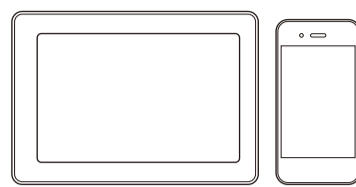
6 Selecionar um dispositivo para ligar ao equipamento

Computer



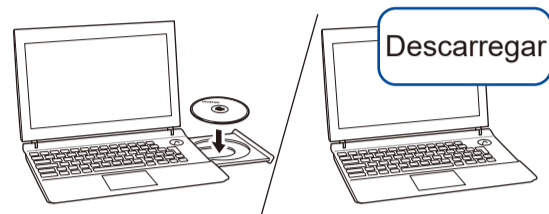
Avance para **7** e siga as instruções.

Dispositivo móvel



Avance para **8** e siga as instruções.

7 Ligar o computador



Coloque o disco de instalação no leitor de CD/DVD ou descarregue o Pacote completo de software e controladores em:

Para Windows®: support.brother.com/windows

Para Mac: support.brother.com/mac

Se estiver a utilizar no computador um sistema operativo lançado recentemente, visite os sítios web acima para obter informações atualizadas sobre controladores e software.

A Brother atualiza regularmente o firmware para adicionar funcionalidades e aplicar correções de erros. Para obter o firmware mais recente, visite support.brother.com/up5.

▶ Siga as instruções no ecrã e os pedidos apresentados no ecrã.

▶ Terminado

Para Windows®:

Se o ecrã da Brother não aparecer automaticamente, aceda a **Computador (Este PC)**. Faça duplo clique no ícone do CD/DVD-ROM e depois duplo clique em **start.exe**.

Para Mac:

Para usufruir de toda a funcionalidade do controlador, recomendamos que seleccione o **Controlador CUPS** quando adicionar uma impressora.

Não consegue estabelecer ligação? Verifique o seguinte:



Rede sem fios



Rede com fios



Ligação USB

▶ Reinicie o ponto de acesso/router sem fios (se possível).

▶ Desligue o cabo.

▶ Reinicie o equipamento e o computador e, em seguida, vá para o **7**.

▶ Se ainda não resultar, vá para o **8**.

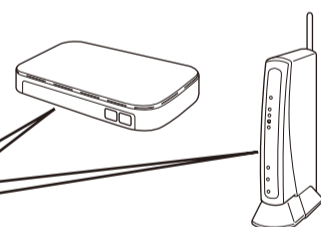
▶ Se ainda não resultar, visite support.brother.com para consultar Perguntas mais frequentes e Resolução de problemas.

8 Instalação sem fios alternativa

Procure o SSID (nome da rede) e a chave de rede (palavra-passe) do ponto de acesso/router sem fios e aponte-os na tabela indicada em seguida.

SSID (nome da rede)	
Chave de rede (palavra-passe)	

SSID: XXXXXXXX
Chave de rede: XXXX



Prima **WiFi** > [Assis.Configur] > [Sim].



Mesmo que não tenha um ponto de acesso/router sem fios, pode ligar o dispositivo e o equipamento diretamente. Para obter assistência adicional sobre rede sem fios, aceda a support.brother.com/wireless-support.

Para computador

▶ Regresse a **7** para instalar o software.

Para dispositivo móvel

▶ Avance para **9** para instalar aplicações.

▶ Seleccione o SSID (nome da rede) do ponto de acesso/router e introduza a chave de rede (palavra-passe).

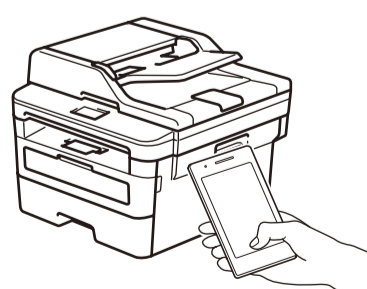
▶ Quando a instalação sem fios é bem-sucedida, o ecrã tátil apresenta [Ligada].

▶ Se a instalação não for bem-sucedida, reinicie o equipamento Brother e o ponto de acesso/router sem fios e repita o **8**.

9 Imprimir ou digitalizar através do dispositivo móvel

O seu dispositivo móvel e o equipamento Brother têm de estar ligados à mesma rede sem fios.

O Brother SupportCenter é uma aplicação para dispositivos móveis que fornece as informações mais recentes de assistência para o seu produto Brother. Para descarregar a aplicação, visite a App Store ou o Google Play™.



O AirPrint está disponível para os utilizadores de dispositivos Apple. Não é necessário descarregar qualquer software para utilizar o AirPrint. Para obter mais informação, consulte o *Guia On-line do Utilizador*.



Descarregue e instale a aplicação Mopria® Print Service a partir do Google Play™ utilizando o seu dispositivo Android™.



Descarregue e instale a nossa aplicação grátis **Brother iPrint&Scan** a partir de uma loja de aplicações para dispositivos móveis, como a App Store, o Google Play™ ou a Microsoft® Store, através do seu dispositivo móvel.

Aplicações opcionais

Pode imprimir a partir do seu dispositivo móvel e digitalizar para o seu dispositivo móvel utilizando várias aplicações. Consulte as instruções no *Guia On-line do Utilizador*.



Assistência para redes sem fios adicional: support.brother.com/wireless-support

Para aceder às perguntas mais frequentes (FAQ), Solução de problemas e para descarregar software e manuais, visite support.brother.com. Para ver as especificações do produto, consulte o *Guia On-line do Utilizador*.