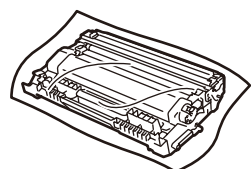
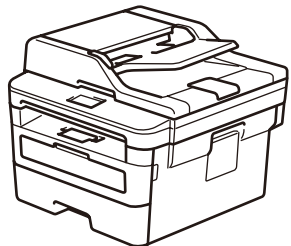
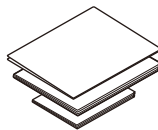




拆開機器包裝並檢查組件



感光鼓元件和紙箱內碳粉匣

AC 電源線
(僅限某些機型)電話線
(針對 MFC 機型)快速安裝指南
參考指南 (僅限某些機型)
產品安全指引

Brother 安裝光碟



如需獲取有關設定 Brother 機器的幫助，請觀看常見問題影片：support.brother.com/videos。

提醒：

- 視乎國家，紙箱內的組件可能會有不同。
- 可用連接介面會因機器型號而有所不同。
- 如需使用，必須購買正確的介面傳輸線。

USB 傳輸線

建議使用不超過 2 公尺長的 USB 2.0 傳輸線 (A/B 型)。

網路傳輸線

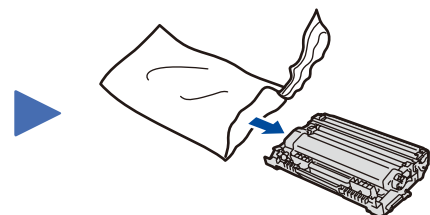
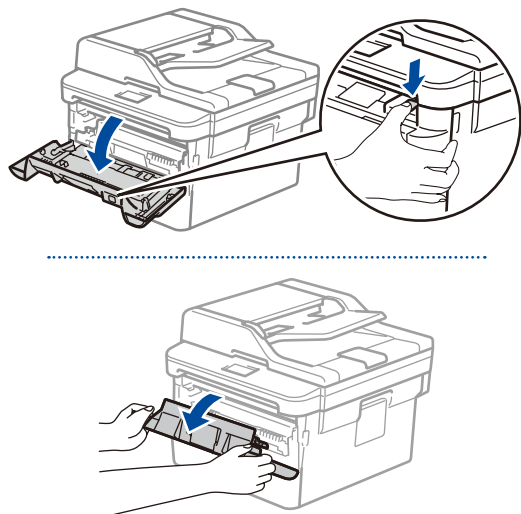
請使用 CAT. 5 以上規格的一對一 (Straight-Through) 雙絞線。

- 本快速安裝指南中的插圖基於 MFC-L2750DW。
- 對於包裝箱內未附帶參考指南的國家/地區，可在 Brother 安裝光碟上查閱。

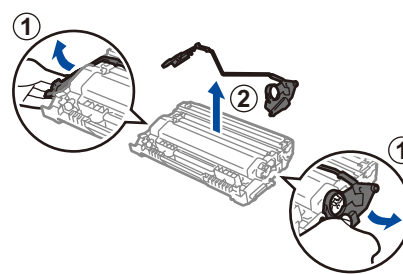
安全網路存取

機器的預設密碼位於機器背面的標籤上（前面有「Pwd」字樣）。強烈建議您變更預設密碼，防止機器遭到非授權存取。

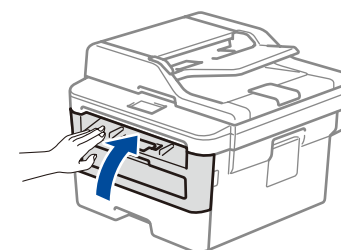
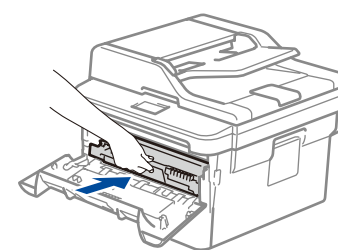
1 拆除包裝材料，並安裝感光鼓元件和碳粉匣組件



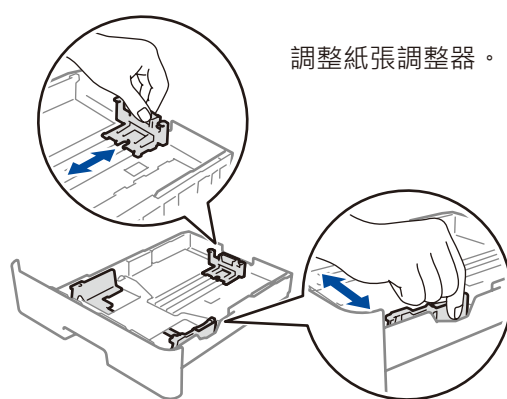
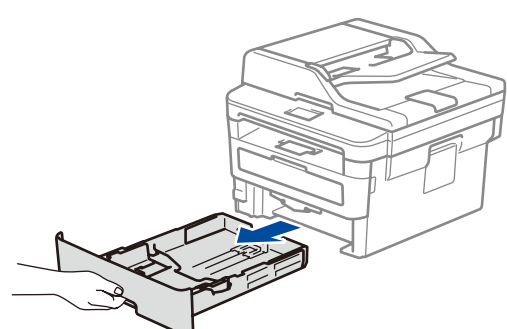
移除橙色部件。



緊緊推入。

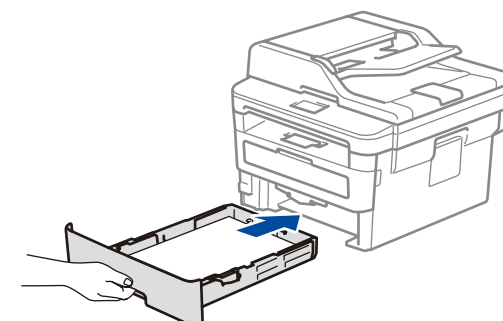
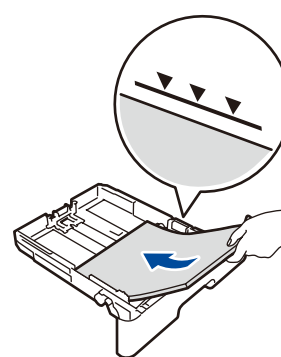


2 將紙張放入紙匣

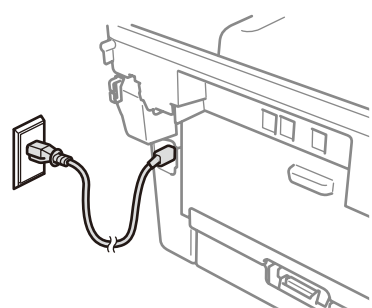


調整紙張調整器。

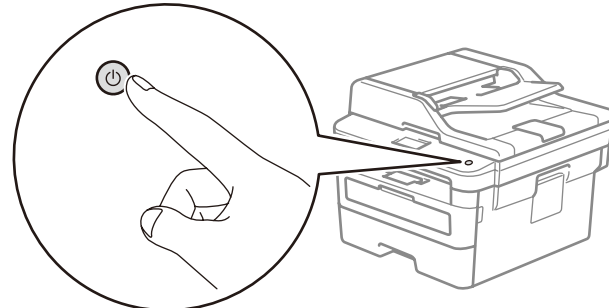
請勿超過此標記。



3 連接電源線，並開啟機器



背面



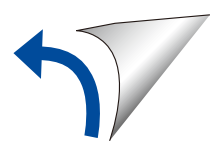
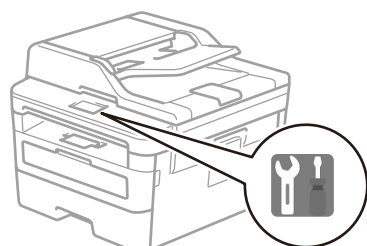
正面

4 選擇國家/語言 (僅限初始安裝)

開啟機器後，您可能需要設定您所在的國家或所需語言 (視乎您的機器)。
如有必要，請遵循螢幕上的說明執行操作。

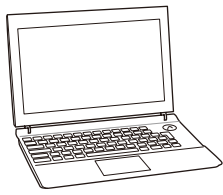
5 選擇語言 (如有需要)

- 在機器的觸控式螢幕上，按 [設定] > [所有設定] > [初始設定] > [本地語言]。
- 按所需語言。
- 按 [OK]。



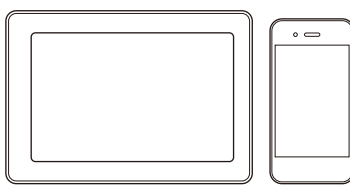
6 選擇要連接至本機器的裝置

電腦



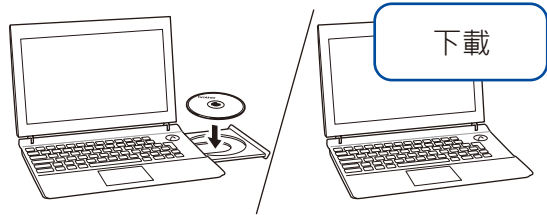
請跳至 **7** 並遵循說明執行操作。

行動裝置



請跳至 **8** 並遵循說明執行操作。

7 連接電腦



將安裝光碟放入光碟機中，或者從以下網站下載完整驅動程式 & 軟體安裝包：

對於 Windows®： support.brother.com/windows
對於 Mac： support.brother.com/mac

如果您的電腦使用的是新近發佈的作業系統，請瀏覽上述網站獲取更新的驅動程式和軟體資訊。

遵循螢幕上的說明和提示執行操作。

對於 Windows®：
如果沒有自動顯示 Brother 螢幕，跳至**電腦 (我的電腦)**。按兩下光碟圖示，然後按兩下 **start.exe**。

對於 Mac：
如需完整的驅動程式功能，建議您在新增印表機時選擇 **CUPS 驅動程式**。

完成

無法連接？請檢查以下各項：



無線網路



有線網路



USB 連接

重新啟動您的無線存取點/路由器 (如果可能)。

斷開線纜。

重新啟動機器和電腦，然後跳至 **7**。

如果仍未成功連接，請跳至 **8**。

如果仍未成功連接，請瀏覽 support.brother.com 檢視常見問題 & 故障排除。

8 替代無線安裝方式

在您的無線存取點/路由器上找到 SSID (網路名稱) 和網路密碼 (密碼)，並將其記錄在下表中。

SSID (網路名稱)	
網路密碼 (密碼)	

SSID：XXXXXX
網路密碼：XXXX

按 **WiFi** > [設置精靈] > [是]。



如果您找不到此資訊，請諮詢您的網路管理員或無線存取點/路由器製造商。

即使沒有無線存取點/路由器，您也可直接連接裝置和機器。有關其他無線網路支援，請跳至 support.brother.com/wireless-support。

對於電腦

請跳至 **7** 安裝軟體。

對於行動裝置

請跳至 **9** 安裝應用程式。

選擇您的無線存取點/路由器的 SSID (網路名稱)，然後輸入網路密碼 (密碼)。

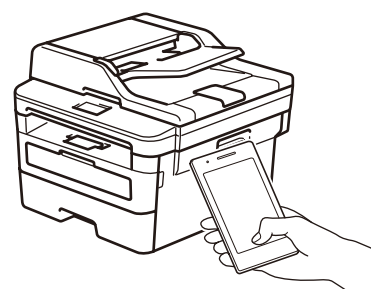
無線安裝成功時，觸控式螢幕顯示 [已連接]。

如果安裝不成功，重新啟動您的 Brother 機器和無線存取點/路由器，然後重複執行 **8**。

9 使用行動裝置進行列印或掃描

您的行動裝置必須連接至 Brother 機器所在的同一無線網路。

Brother SupportCenter 是一款行動應用程式，可為您的 Brother 產品提供最新的支援資訊。請瀏覽 App Store 或 Google Play™ 進行下載。



AirPrint 適用於 Apple 裝置使用者。無需下載任何軟體即可使用 AirPrint。更多資訊，請參閱**線上使用說明書**。



使用您的 Android™ 裝置從 Google Play™ 下載和安裝 Mopria® 列印服務應用程式。



使用您的行動裝置從 App Store、Google Play™ 或 Microsoft® Store 等行動應用程式商店下載和安裝我們的免費應用程式 **Brother iPrint&Scan**。

可選應用程式

您可使用各種應用程式從行動裝置進行列印及掃描到行動裝置。有關說明，請參閱**線上使用說明書**。



其他無線支援：support.brother.com/wireless-support

有關常見問題、故障排除及下載軟體和使用說明書，請瀏覽 support.brother.com。有關產品的技術規格，請參閱**線上使用說明書**。

© 2017 兄弟工業株式會社。版權所有。