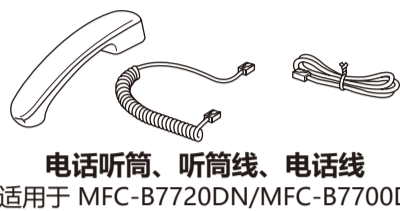
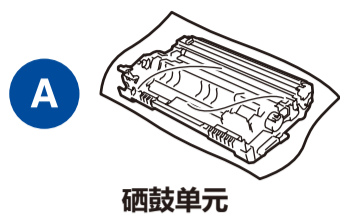




请先阅读产品安全手册，然后阅读此快速安装指南获取正确的安装步骤。

打开设备包装，检查组件



注:

- 可用连接接口因型号的不同而有所差异。
- 请根据您想使用的连接方式选用合适的接口电缆。(网络接口电缆不属于标配附件。)

USB 接口电缆

我们建议您使用长度不超过 2 米的 USB 2.0 (A/B 型) 接口电缆。

网络接口电缆

请选用直通 5 类 (或超 5 类) 双绞电缆。

- 本快速安装指南中的所有示意图均基于 MFC-B7720DN。

安全网络访问

设备的默认密码位于设备背面的标签上 (前面有“Pwd”字样)。强烈建议您更改默认密码，以免设备遭到未经授权访问。

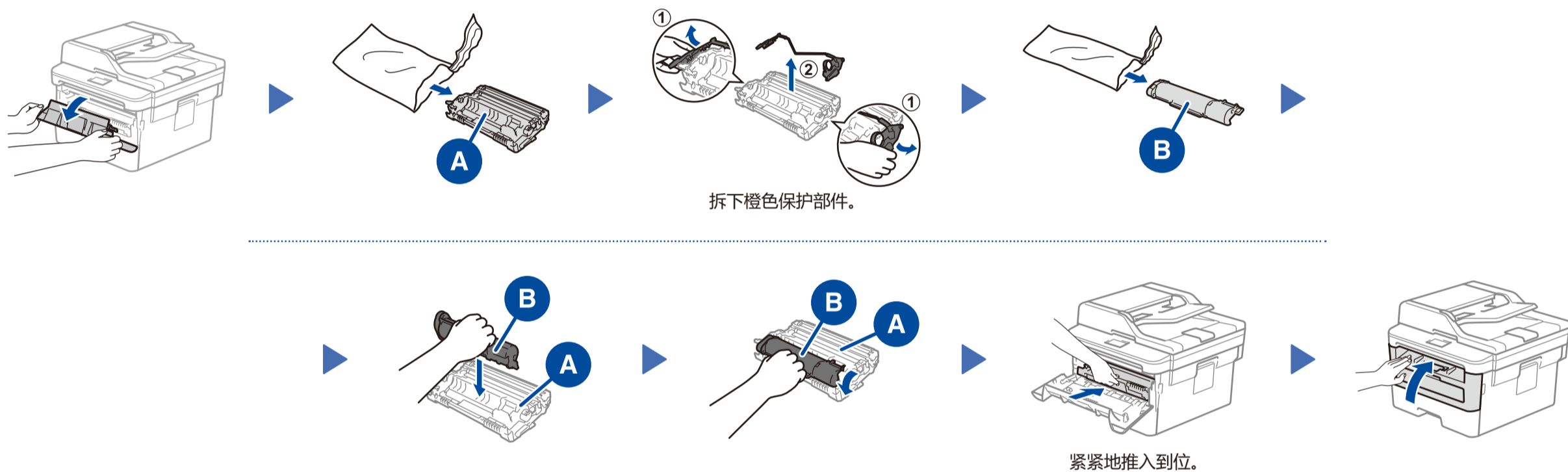
操作视频

www.95105369.com

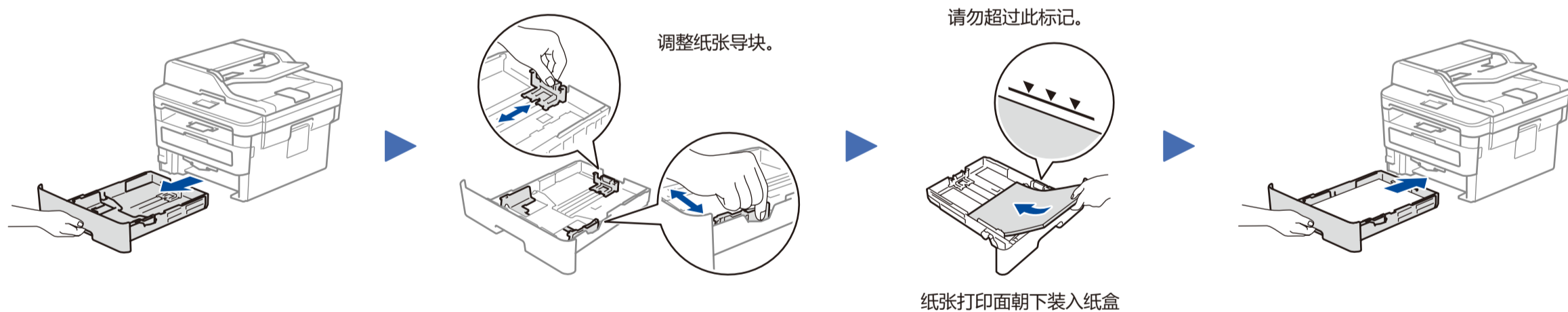


安装使用
视频

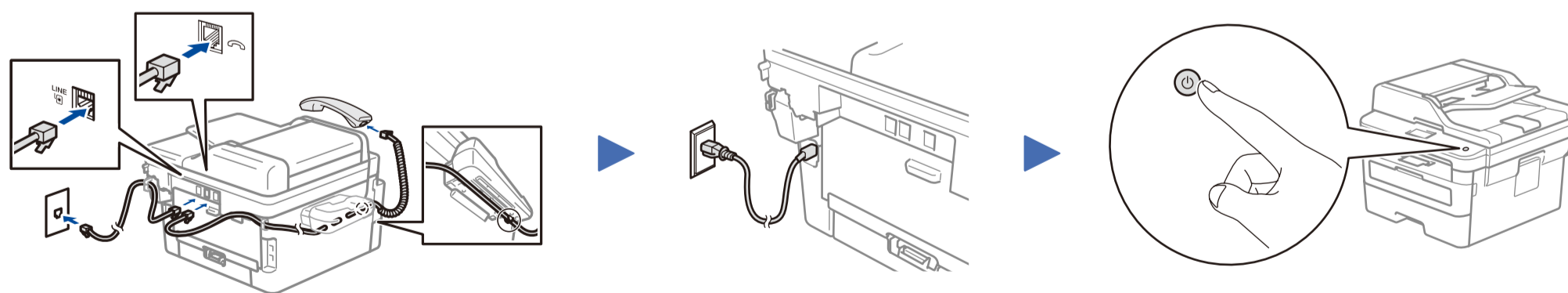
1 移去包装材料并安装硒鼓单元和粉仓组件



2 将纸张装入纸盒



3 连接电话线和电源线，并打开设备电源



连接电话线和听筒线
(仅限MFC-B7720DN/MFC-B7700D)

4 选择要连接的设备

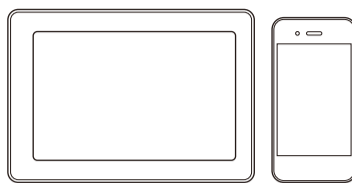
计算机



转到 **5** 并遵循提示进行操作。

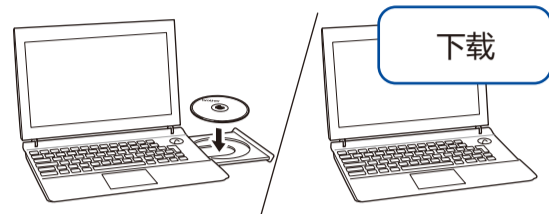
注:
我们建议通过计算机配置无线设置。

移动设备 (MFC-B7720DN/DCP-B7535DW/DCP-B7530DN/DCP-B7520DW)



转到 **6** 并遵循提示进行操作。

5 连接计算机



将安装光盘插入 CD/DVD 光驱中，或者从以下网站下载全套驱动程序和软件包：

www.95105369.com

如果您的计算机使用最新发布操作系统，请访问上述网站获取更新的驱动程序和软件信息。

遵循屏幕提示和弹出信息进行操作。

完成

Brother 定期更新固件，以添加功能和修复缺陷。若要查看最新的固件，请访问 support.brother.com/up5。

对于 Windows®：
如果 Brother 安装屏幕未自动出现，请转到**计算机 (我的电脑)**。双击 CD/DVD-ROM 图标，然后双击 **start.exe**。

对于 Mac：
如需完整的驱动程序功能，我们建议您添加打印机时选择 **CUPS 驱动程序**。

无法连接？请检查以下各项：

无线网络

重新启动您的无线接入点/路由器 (如果可能)。

有线网络

断开接口电缆。

USB 连接

重新启动本设备和计算机，然后转到 **5**。

如果仍未成功，请转到 **6**。

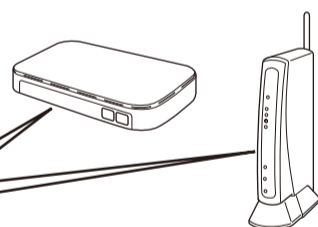
如果仍未成功，请访问 www.95105369.com 了解常见问题解答与产品使用技巧。

6 备选无线设置方法 (DCP-B7535DW/DCP-B7520DW)

在您的无线接入点/路由器上找到 SSID (网络名称) 和网络密钥 (密码)，然后将其记录在以下表格中。

SSID (网络名称)	
网络密钥 (密码)	

SSID: XXXXXXXX
网络密钥: XXXX



若要选择各菜单选项，按 ▲ 或 ▼，然后按 **OK (确定)** 确认。选择 [网络] > [无线局域网] > [设置向导]，然后按 ▲。

选择您接入点/路由器的 SSID (网络名称) 并输入网络密钥 (密码)。

无线设置成功后，触摸屏显示 [已连接]。

对于计算机

转到 **5** 安装软件。

对于移动设备

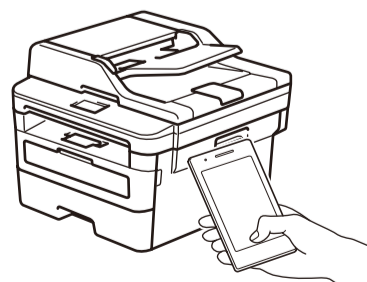
转到 **7** 安装应用程序。

如果找不到此信息，请咨询您的网络管理员或无线接入点/路由器制造商。

如果设置不成功，请重新启动本 Brother 设备和您的无线接入点/路由器，然后重复执行 **6**。

7 使用移动设备进行打印或扫描 (扫描功能仅限 Brother iPrint&Scan) (MFC-B7720DN/DCP-B7535DW/DCP-B7530DN/DCP-B7520DW)

您的移动设备和本 Brother 设备必须连接至同一网络。(请参考步骤 **6**)



Works with Apple AirPrint

mopria

下载并安装我们的免费应用程序 **Brother iPrint&Scan**。

请扫描左侧二维码 (或访问 <http://m.95105369.com/l-SDownload.aspx>)，下载并安装我们的免费应用程序 **Brother iPrint&Scan**。

注:
安卓用户建议使用浏览器扫码下载。

隔空打印 (AirPrint) 适用于所有支持的 iOS 设备，包括 iPhone、iPad 和 iPod touch。您无需下载任何软件即可使用 AirPrint。更多信息，请参见 **高级说明书**。

在搜索引擎中搜索 Mopria，使用您的 Android™ 设备下载并安装 Mopria® Print Service 应用程序。

可选应用程序

您可以使用各种应用程序从移动设备进行打印，也可扫描到移动设备 (扫描功能仅限 **Brother iPrint&Scan**)。如需相关说明，请参见 **高级说明书**。