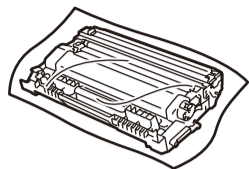
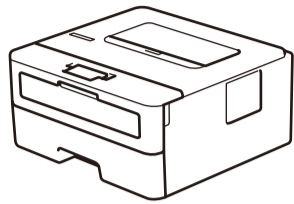
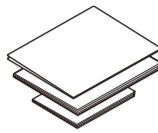




Разопаковане на устройството и проверка на компонентите



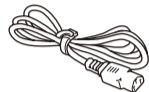
Модул на барабана и начална тонер касета



Ръководство за бързо инсталиране
Ръководство за основните функции
(само за някои модели)
Ръководство за безопасност



Инсталационен диск от Brother



Захранващ кабел
(само за някои модели)



Гледайте нашите Видео ЧЗВ за помощ при настройката на вашето устройство на Brother: support.brother.com/videos.

ЗАБЕЛЕЖКА:

- Компонентите, включени в комплекта, може да се различават в зависимост от държавата, в която се намирате.
- Наличните интерфейси за връзка може да са различни в зависимост от модела.
- Не са включени интерфейсни кабели. Трябва да закупите правилния интерфейс кабел, ако ви е нужен такъв.

USB кабел

Препоръчваме ви да използвате USB 2.0 кабел (тип A/B), не по-дълъг от 2 метра.

Мрежов кабел

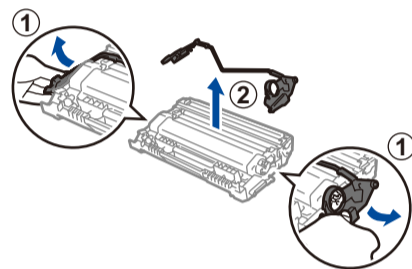
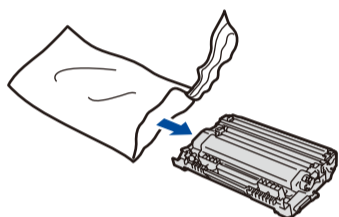
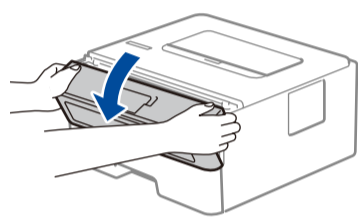
Използвайте прав кабел усукана двойка категория 5 (или по-висока).

- На илюстрациите в това *Ръководство за бързо инсталиране* е показано устройството HL-L2375DW.
- Ръководство за основните функции* можете да намерите на предоставения инсталационен диск от Brother в страните, където не е предоставено в кашона.

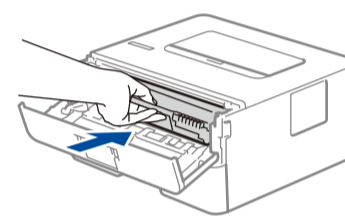
Защитен мрежов достъп

Паролата по подразбиране на устройството ви е на етикета на гърба на устройството (предхожда се от "Pwd"). Настоятелно ви препоръчваме да я смените, за да защитите устройството си от неупълномощен достъп.

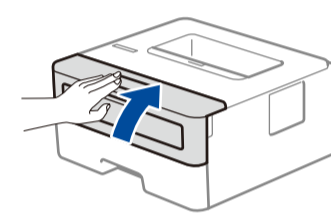
1 Отстранете опаковъчните материали и поставете блока на тонер касетата и модула на барабана



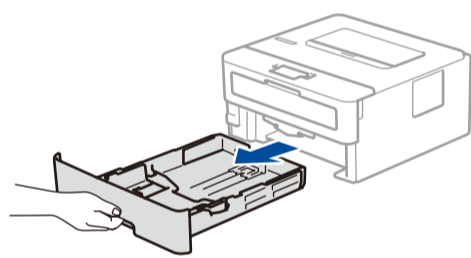
Отстранете оранжевата част.



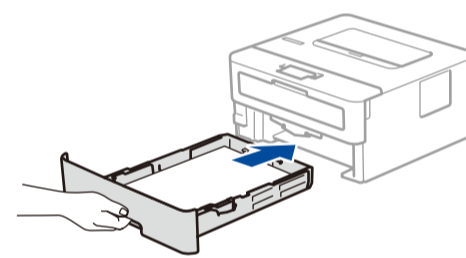
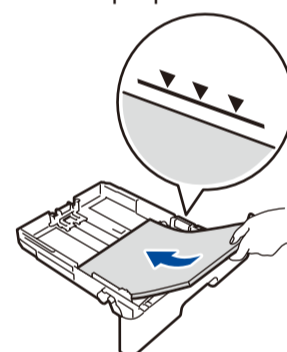
Натиснете докрай.



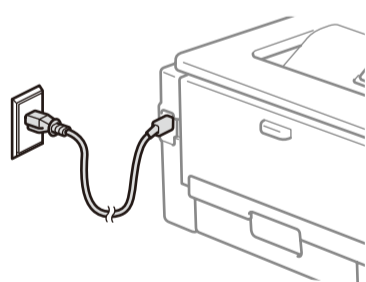
2 Заредете хартия в тавата за хартия



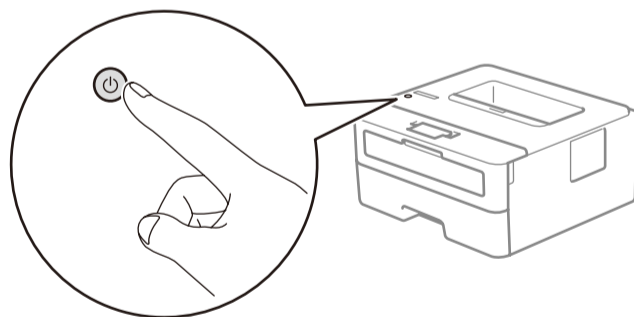
Не превишавайте тази маркировка.



3 Свържете захранващия кабел и включете устройството



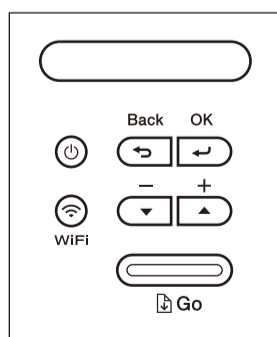
Задна част



Предна част

4 Изберете вашия език (при необходимост)

- Натиснете ▼ или ▲, за да изберете [Initial Setup] (Инициал. настр), а след това натиснете **OK**.
- Натиснете **OK**, за да изберете [Local Language] (Локален език).
- Натиснете ▼ или ▲, за да изберете вашия език, а след това натиснете **OK**.



5 Избор на друго устройство за свързване към устройството

Компютър

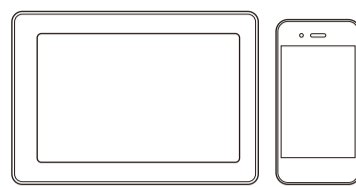


Преминете към **6** и следвайте инструкциите.

ЗАБЕЛЕЖКА:

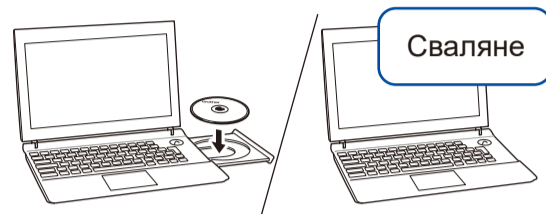
Препоръчваме ви да конфигурирате настройките за безжична мрежа от вашия компютър.

Мобилно устройство



Преминете към **7** и следвайте инструкциите.

6 Свързване към компютър



Поставете инсталационния диск в CD/DVD устройството или сваляте Пакет с пълна версия на драйвера и софтуера от:

За Windows®: support.brother.com/windows

За Mac: support.brother.com/mac

Ако използвате на компютъра си пусната наскоро на пазара операционна система, посетете посочените по-горе уеб сайтове, за да получите актуализирана информация за драйвера и софтуера.

▶ Следвайте инструкциите и подканите на екрана.

За Windows®:

Ако екранът на Brother не се покаже автоматично, отидете на **Компютър (Този компютър)**. Щракнете двукратно върху иконата на CD/DVD-ROM диска и след това върху **start.exe**.

За Mac:

За пълна функционалност на драйвера препоръчваме при добавяне на принтер да изберете **драйвер CUPS**.

▶ **Готово**

Brother редовно актуализира фърмуера, за да добавя функции и да прилага корекции на грешките. За да проверите кой е последният фърмуер, посетете support.brother.com/up5.

Не можете да се свържете? Проверете следното:



Безжична мрежа



Кабелна мрежа



USB връзка

▶ Рестартирайте безжичната точка за достъп/маршрутизатора (ако е възможно).

▶ Изключете кабела.

▶ Рестартирайте устройството и компютъра и след това отидете на **6**.

▶ Ако все още не можете да се свържете, отидете на **7**.

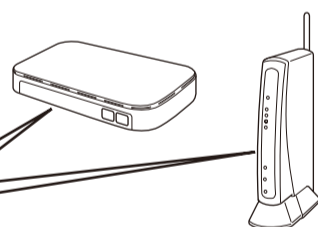
▶ Ако все още не успявате, посетете support.brother.com за ЧЗВ и отстраняване на неизправности.

7 Алтернативна безжична настройка (само за безжични модели)

Намерете SSID (името на мрежата) и мрежовия ключ (паролата) на безжичната точка за достъп/маршрутизатора и ги запишете в таблицата, предоставена по-долу.

SSID (име на мрежата)	
Мрежов ключ (парола)	

SSID: XXXXXXXX
Мрежов ключ: XXXX



Ако не можете да намерите тази информация, се обърнете към мрежовия администратор или производителя на безжичната точка за достъп/маршрутизатора.

▶ За да изберете всяка опция от менюто, натиснете ▲ или ▼, а след това натиснете **OK** за потвърждение. Изберете [Мрежа] > [WLAN] > [Помощ. за настр.], и след това натиснете ▼.

Дори ако нямате безжична точка за достъп/маршрутизатор, можете да свържете друго устройство директно към устройството. За да получите допълнително съдействие относно безжичните мрежи, отидете на support.brother.com/wireless-support.

▶ Изберете SSID (име на мрежата) на безжичната точка за достъп/маршрутизатора и въведете мрежовия ключ (паролата).

▶ Когато безжичната настройка е успешна, на LCD дисплея се показва [Свързан].

▶ Ако настройката е неуспешна, рестартирайте устройството на Brother и безжичната точка за достъп/маршрутизатора, а след това повторете **7**.

За компютър

▶ Отидете на **6**, за да инсталирате софтуера.

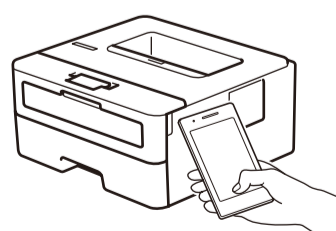
За мобилно устройство

▶ Отидете на **8**, за да инсталирате приложения.

8 Печат от мобилно устройство

Мобилното ви устройство трябва да е свързано към същата безжична мрежа като устройството ви на Brother.

Brother SupportCenter е мобилно приложение, което предоставя най-новата помощна информация за вашето устройство на Brother. Посетете App Store или Google Play™, за да го свалите.



AirPrint се предлага за потребители на устройство Apple. Не е нужно да сваляте никакъв софтуер, за да използвате AirPrint. За повече информация вижте *Онлайн Ръководство за потребителя*.



Свалете и инсталирайте приложението Mopria® Print Service от Google Play™, като използвате вашето устройство с Android™.



Свалете и инсталирайте нашето безплатно приложение **Brother iPrint&Scan** от магазин за мобилни приложения, като App Store, Google Play™ или магазина на Microsoft®, като използвате мобилното си устройство.

Приложения по избор

Можете да печатате от мобилното си устройство посредством различни приложения.

За инструкции вижте *Онлайн Ръководство за потребителя*.



Допълнително съдействие относно безжичните мрежи: support.brother.com/wireless-support

За отговори на често задавани въпроси и за отстраняване на неизправности, както и за сваляне на софтуер и ръководства, посетете support.brother.com. За спецификации на продукта вижте *Онлайн Ръководство за потребителя*.