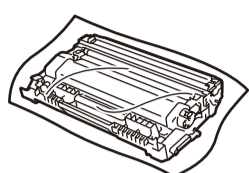
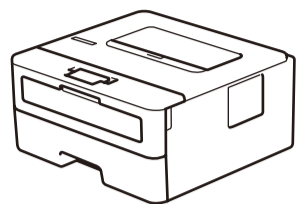
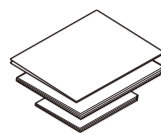




## Desembale o equipamento e verifique os componentes



Unidade do tambor e Cartucho de toner na caixa



Guia de Instalação Rápida  
Guia de Referência (apenas para alguns modelos)  
Guia de Segurança de Produto



Disco de instalação Brother



Cabo de alimentação CA (apenas para alguns modelos)



Veja os nossos Vídeos das perguntas mais frequentes para obter ajuda para configurar o seu equipamento Brother: [support.brother.com/videos](http://support.brother.com/videos).

### NOTA:

- Os componentes incluídos na caixa podem variar de acordo com o país.
- As interfaces de ligação disponíveis dependem do modelo.
- Cabos de interface não incluídos. Deve comprar o cabo de interface correto se precisar de um.

#### Cabo USB

Recomendamos a utilização de um cabo USB 2.0 (Tipo A/B) com um comprimento não superior a 2 metros.

#### Cabo de rede

Utilize um cabo de par entrelaçado direto de categoria 5 (ou superior).

- As ilustrações deste *Guia de Instalação Rápida* apresentam o modelo HL-L2375DW.
- O *Guia de Referência* está disponível no Disco de instalação Brother fornecido, nos países onde não for incluído na caixa.

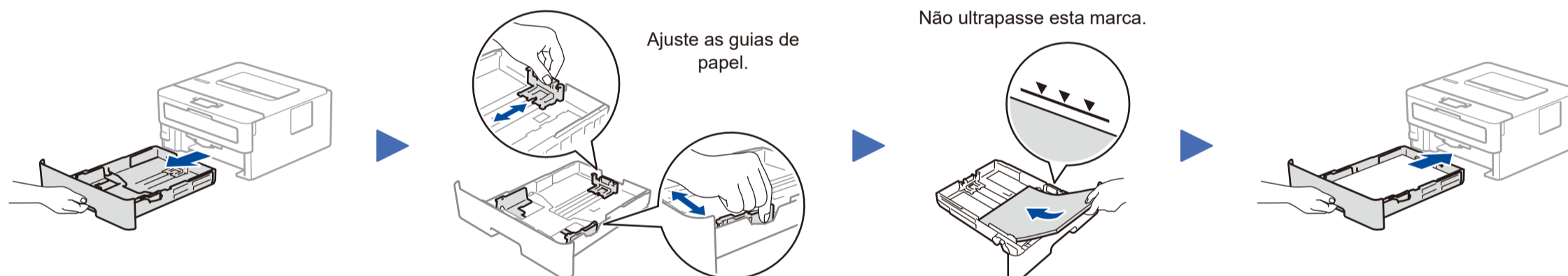
#### Acesso protegido de rede

É possível encontrar a palavra-passe predefinida do seu equipamento na etiqueta existente na parte posterior do equipamento (precedida por "Pwd"). Recomendamos vivamente que a altere para proteger o seu equipamento de acessos não autorizados.

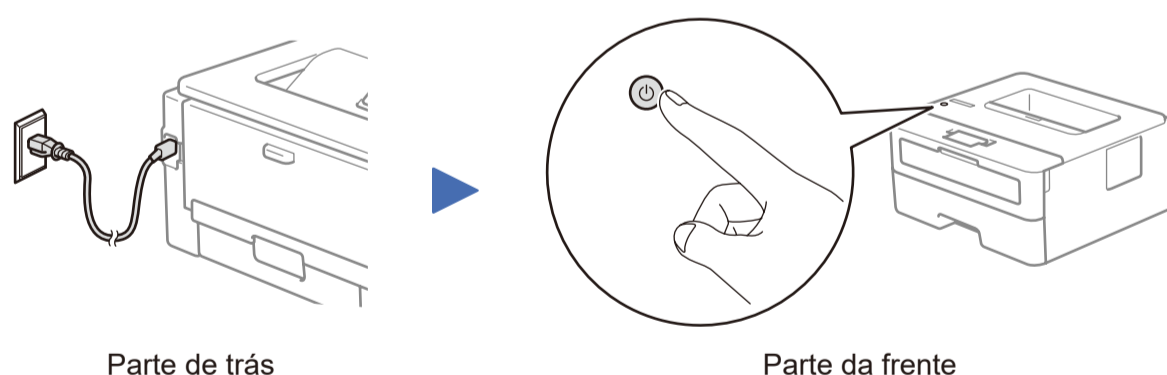
## 1 Remova os materiais de embalagem e instale o conjunto de unidade do tambor e cartucho de toner



## 2 Coloque papel na gaveta do papel

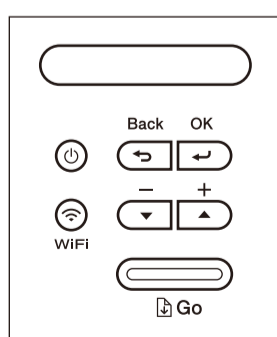


## 3 Ligue o cabo de alimentação e ative o equipamento



## 4 Selecione o seu idioma (se necessário)

1. Prima ▼ ou ▲ para seleccionar [Initial Setup] (Conf.inicial) e, em seguida, prima **OK**.
2. Prima **OK** para seleccionar [Local Language] (Idioma local).
3. Prima ▼ ou ▲ para seleccionar o seu idioma e depois prima **OK**.



## 5 Selecionar um dispositivo para ligar ao equipamento

### Computer

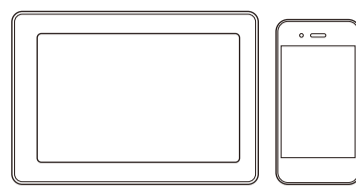


Avance para **6** e siga as instruções.

#### NOTA:

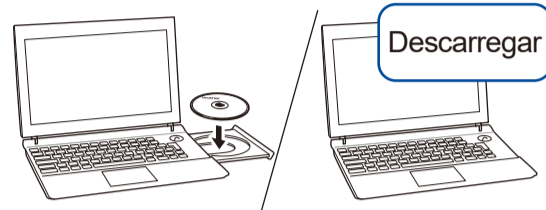
Recomendamos que configure as definições de rede sem fios a partir do seu computador.

### Dispositivo móvel



Avance para **7** e siga as instruções.

## 6 Ligar o computador



Coloque o disco de instalação no leitor de CD/DVD ou descarregue o Pacote completo de software e controladores em:

Para Windows®: [support.brother.com/windows](http://support.brother.com/windows)

Para Mac: [support.brother.com/mac](http://support.brother.com/mac)

Se estiver a utilizar no computador um sistema operativo lançado recentemente, visite os sítios web acima para obter informações atualizadas sobre controladores e software.

A Brother atualiza regularmente o firmware para adicionar funcionalidades e aplicar correções de erros. Para obter o firmware mais recente, visite [support.brother.com/up5](http://support.brother.com/up5).

▶ Siga as instruções no ecrã e os pedidos apresentados no ecrã.

▶ Terminado

Para Windows®:

Se o ecrã da Brother não aparecer automaticamente, aceda a **Computador (Este PC)**. Faça duplo clique no ícone do CD/DVD-ROM e depois duplo clique em **start.exe**.

Para Mac:

Para usufruir de toda a funcionalidade do controlador, recomendamos que selecione o **Controlador CUPS** quando adicionar uma impressora.

### Não consegue estabelecer ligação? Verifique o seguinte:



Rede sem fios



Rede com fios



Ligação USB

▶ Reinicie o ponto de acesso/router sem fios (se possível).

▶ Desligue o cabo.

▶ Reinicie o equipamento e o computador e, em seguida, vá para o **6**.

▶ Se ainda não resultar, vá para o **7**.

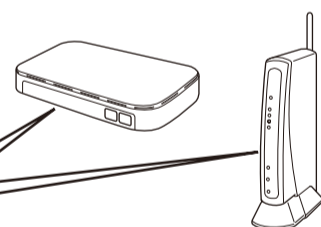
▶ Se ainda não resultar, visite [support.brother.com](http://support.brother.com) para consultar Perguntas mais frequentes e Resolução de problemas.

## 7 Instalação sem fios alternativa (Apenas modelos sem fios)

Procure o SSID (nome da rede) e a chave de rede (palavra-passe) do ponto de acesso/router sem fios e aponte-os na tabela indicada em seguida.

SSID (nome da rede)	
Chave de rede (palavra-passe)	

SSID: XXXXXXXX  
Chave de rede: XXXX



Se não conseguir encontrar estes dados, contacte o administrador da rede ou fabricante do ponto de acesso/router sem fios.

▶ Para selecionar cada opção de menu, prima **▲** ou **▼** e, em seguida, prima **OK** para confirmar. Selecione [Rede] > [WLAN] > [Assis.Configur] e, de seguida, prima **▼**.

Mesmo que não tenha um ponto de acesso/router sem fios, pode ligar o dispositivo e o equipamento diretamente. Para obter assistência adicional sobre rede sem fios, aceda a [support.brother.com/wireless-support](http://support.brother.com/wireless-support).

▶ Selecione o SSID (nome da rede) do ponto de acesso/router e introduza a chave de rede (palavra-passe).

▶ Quando a instalação sem fios é bem-sucedida, o LCD apresenta [Ligada].

▶ Se a instalação não for bem-sucedida, reinicie o equipamento Brother e o ponto de acesso/router sem fios e repita o **7**.

### Para computador

▶ Regresse a **6** para instalar o software.

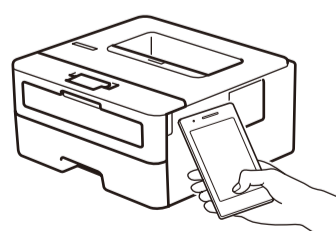
### Para dispositivo móvel

▶ Avance para **8** para instalar aplicações.

## 8 Imprimir utilizando o seu dispositivo móvel

O seu dispositivo móvel e o equipamento Brother têm de estar ligados à mesma rede sem fios.

O Brother SupportCenter é uma aplicação para dispositivos móveis que fornece as informações mais recentes de assistência para o seu produto Brother. Para descarregar a aplicação, visite a App Store ou o Google Play™.



O AirPrint está disponível para os utilizadores de dispositivos Apple. Não é necessário descarregar qualquer software para utilizar o AirPrint. Para obter mais informação, consulte o *Guia On-line do Utilizador*.



Descarregue e instale a aplicação Mopria® Print Service a partir do Google Play™ utilizando o seu dispositivo Android™.



Descarregue e instale a nossa aplicação grátis **Brother iPrint&Scan** a partir de uma loja de aplicações para dispositivos móveis, como a App Store, o Google Play™ ou a Microsoft® Store, através do seu dispositivo móvel.

### Aplicações opcionais

Pode imprimir a partir do seu dispositivo móvel utilizando várias aplicações. Consulte as instruções no *Guia On-line do Utilizador*.



Assistência para redes sem fios adicional: [support.brother.com/wireless-support](http://support.brother.com/wireless-support)

Para aceder às perguntas mais frequentes (FAQ), Solução de problemas e para descarregar software e manuais, visite [support.brother.com](http://support.brother.com). Para ver as especificações do produto, consulte o *Guia On-line do Utilizador*.