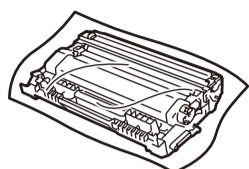
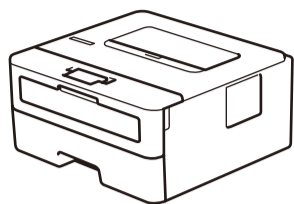
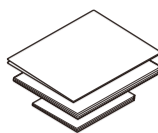




## Disimballare la macchina e verificare i componenti



Unità tamburo e cartuccia toner



Guida di installazione rapida  
Guida di riferimento (solo per alcuni modelli)  
Guida di sicurezza prodotto



Disco di installazione Brother



Cavo di alimentazione CA  
(solo per alcuni modelli)



Per le istruzioni relative alla configurazione della macchina Brother, guardare i video con le FAQ video (domande frequenti): [support.brother.com/videos](http://support.brother.com/videos).

### NOTA:

- I componenti inclusi nella confezione possono variare in base al Paese d'acquisto.
- Le interfacce di connessione disponibili variano in funzione del modello.
- Cavi di interfaccia non inclusi. Se necessario, occorre acquistare il cavo di interfaccia corretto.

#### Cavo USB

Si consiglia l'uso di un cavo USB 2.0 (tipo A/B) con lunghezza non superiore a 2 metri.

#### Cavo di rete

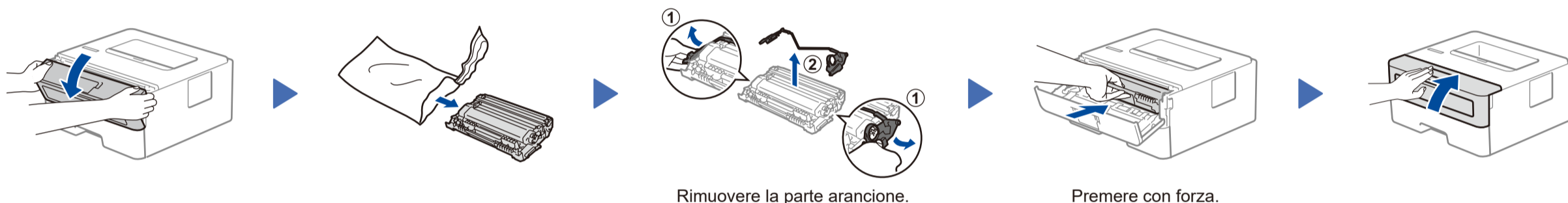
Utilizzare un doppino intrecciato lineare di categoria 5 (o superiore).

- Le illustrazioni nella presente *Guida di installazione rapida* sono relative al HL-L2375DW.
- La *Guida di riferimento* è disponibile sul Disco di installazione Brother in dotazione nei paesi in cui non è inclusa nella confezione.

#### Accesso sicuro alla rete

La password predefinita della macchina è riportata sull'etichetta presente sul retro della macchina (preceduta da "Pwd"). Si consiglia vivamente di modificarla per proteggere la macchina da accessi non autorizzati.

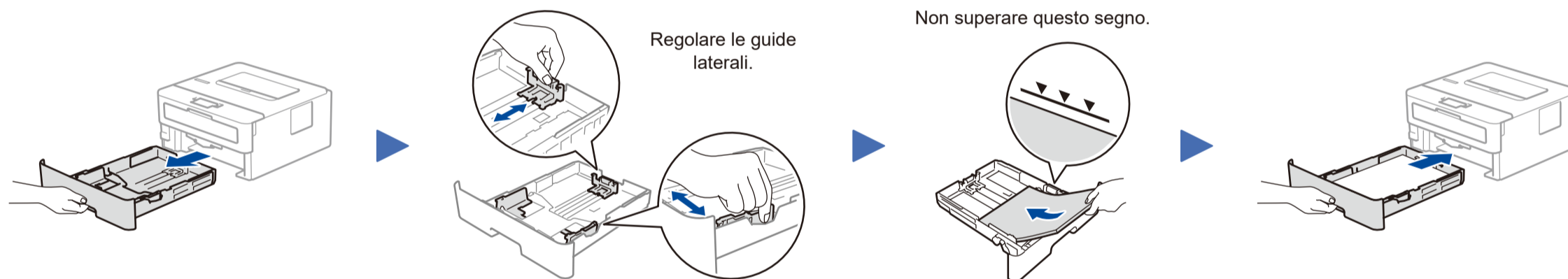
## 1 Rimuovere il materiale protettivo e installare l'unità tamburo e cartuccia toner



Rimuovere la parte arancione.

Premere con forza.

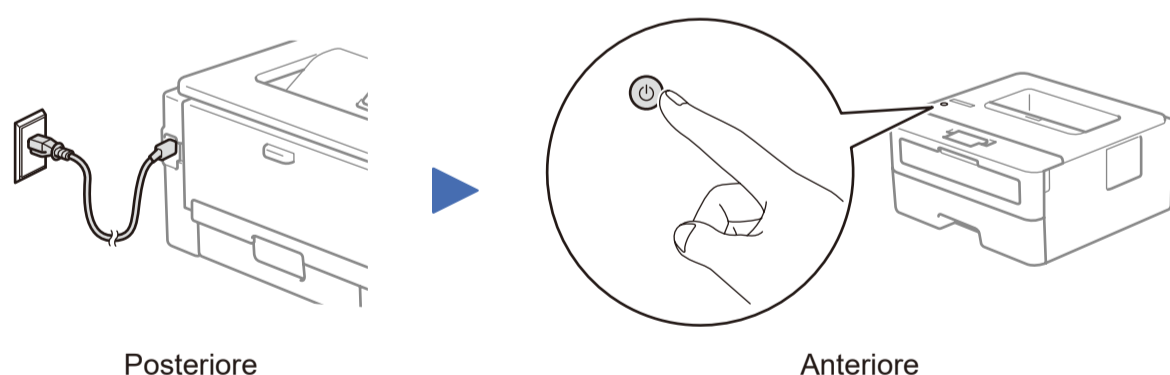
## 2 Caricare la carta nel vassoio carta



Regolare le guide laterali.

Non superare questo segno.

## 3 Connettere il cavo di alimentazione e accendere la macchina

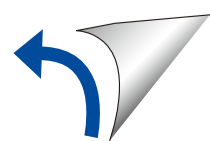
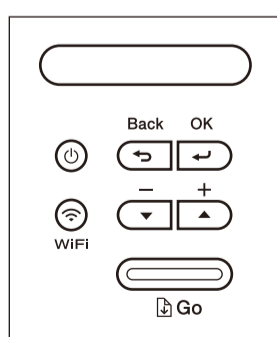


Posteriore

Anteriore

## 4 Selezionare la lingua (se necessario)

1. Premere ▼ o ▲ per selezionare [Initial Setup] (Imp. iniziale), quindi premere **OK**.
2. Premere **OK** per selezionare [Local Language] (Lingua locale).
3. Premere ▼ o ▲ per selezionare la lingua, quindi premere **OK**.



## 5 Selezionare un dispositivo da collegare alla macchina

### Computer

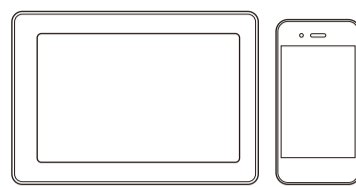


Andare al punto **6** e seguire le istruzioni.

#### NOTA:

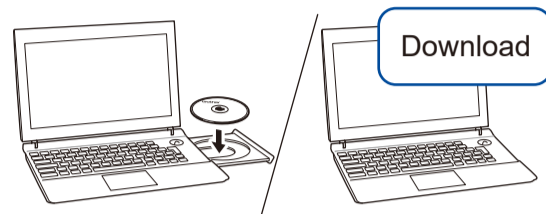
Si consiglia di configurare le impostazioni wireless dal computer.

### Dispositivo mobile



Andare al punto **7** e seguire le istruzioni.

## 6 Collegare il computer



Inserire il disco di installazione nell'unità CD/DVD o scaricare il Driver Completo & Pacchetto Software all'indirizzo:

Per Windows®: [support.brother.com/windows](http://support.brother.com/windows)

Per Mac: [support.brother.com/mac](http://support.brother.com/mac)

Se si utilizza un sistema operativo rilasciato di recente sul computer, visitare i siti Web sopra per le informazioni aggiornate su driver e software.

► Seguire le istruzioni a schermo e i prompt.

Per Windows®:

Se la schermata Brother non viene visualizzata automaticamente, andare a **Computer (Questo PC)**. Fare doppio clic sull'icona del CD/DVD-ROM, quindi fare doppio clic su **start.exe**.

Per Mac:

Per le funzionalità complete del driver, si consiglia di scegliere il **driver CUPS** quando si aggiunge una stampante.

► **Finish**

Brother aggiorna regolarmente il firmware per aggiungere funzionalità e applicare le correzioni dei bug. Per cercare il firmware più recente, visitare il sito [support.brother.com/up5](http://support.brother.com/up5).

### Impossibile connettersi? Controllare quanto segue:



Rete wireless



Rete cablata



Connessione USB

► Riavvia il punto di accesso/router wireless (se possibile).

► Scollegare il cavo.

► Riavviare la macchina e il computer e andare al punto **6**.

► Se il problema persiste, andare al punto **7**.

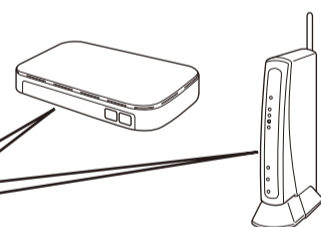
► Se il problema persiste, visitare il sito [support.brother.com](http://support.brother.com) per FAQ e Risoluzione dei problemi.

## 7 Configurazione wireless alternativa (Solo modelli wireless)

Trovare l'SSID (nome della rete) e la chiave di rete (password) sul punto di accesso/router wireless e scriverli nella tabella di seguito.

SSID (nome della rete)	
Chiave di rete (password)	

SSID: XXXXXXXX  
Chiave di rete: XXXX



► Per selezionare ogni opzione del menu, premere ▲ o ▼, quindi premere **OK** per confermare. Selezionare [Rete] > [WLAN] > [Imp. guidata], quindi premere ▼.

► Selezionare l'SSID (nome della rete) per il punto di accesso/router wireless e inserire la chiave di rete (password).

► Quando la configurazione wireless è stata eseguita correttamente, sul display LCD viene visualizzato [Connessa].

► Se la configurazione non è stata eseguita correttamente, riavviare la macchina Brother e il punto di accesso/router wireless e ripetere il punto **7**.

### Per computer

► Andare al punto **6** per installare il software.

### Per dispositivo mobile

► Andare al punto **8** per installare le applicazioni.

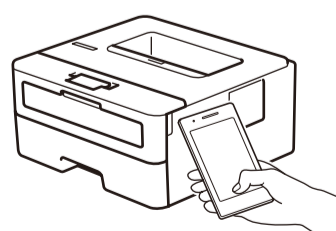
Se non si riesce a reperire tali dati, rivolgersi all'amministratore di rete oppure al produttore del dispositivo in questione.

Anche se non si dispone di un punto di accesso/router wireless, è possibile collegare direttamente il dispositivo e la macchina. Per ulteriore supporto sulla rete wireless, andare al sito [support.brother.com/wireless-support](http://support.brother.com/wireless-support).

## 8 Stampa usando un dispositivo mobile

Il dispositivo mobile deve essere collegato alla stessa rete wireless della macchina Brother.

Brother SupportCenter è un'app mobile che fornisce le informazioni di supporto più recenti per il prodotto Brother. Visitare l'App Store o Google Play™ per scaricarla.



AirPrint è disponibile per gli utenti di dispositivi Apple. Non è necessario scaricare alcun software per utilizzare AirPrint. Per ulteriori informazioni, consultare la *Guida utente in linea*.



Scaricare e installare l'app Mopria® Print Service da Google Play™ utilizzando il dispositivo Android™.



Scaricare e installare la nostra applicazione gratuita **Brother iPrint&Scan** da un application store mobile, come App Store, Google Play™ o Microsoft® Store utilizzando il dispositivo mobile.

### App opzionali

È possibile stampare dal dispositivo mobile utilizzando varie app. Per le istruzioni, vedere la *Guida utente in linea*.



Supporto wireless aggiuntivo: [support.brother.com/wireless-support](http://support.brother.com/wireless-support)

Per le Domande frequenti, la risoluzione dei problemi e per scaricare software e manuali, visitare il sito [support.brother.com](http://support.brother.com). Per le specifiche del prodotto, consultare la *Guida utente in linea*.