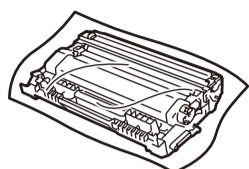
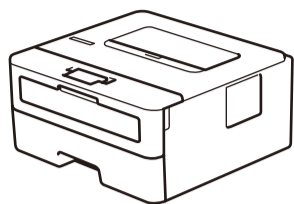
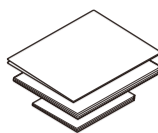




Pakk ut maskinen, og kontroller komponentene



Trommelenhet og tonerkassett for innboks



Hurtigstartguide
Referanseveiledning (kun for enkelte modeller)
Produktsikkerhetsguide



Brother installeringsdisk



Nettstrømledning
(kun for enkelte modeller)



Se vår Video med svar på vanlige spørsmål for hjelp til å sette opp din Brother-maskin: support.brother.com/videos.

MERK:

- Komponentene i esken kan variere avhengig av land.
- De tilgjengelige tilkoblingsgrensesnittene varierer avhengig av modellen.
- Grensesnittkabler er ikke inkludert. Du må kjøpe den korrekte grensesnittkabelen hvis du trenger en.

USB-kabel

Vi anbefaler en USB 2.0-kabel (type A/B) som ikke er over 2 meter lang.

Nettverkskabel

Bruk en rett, tvunnet par-kabel av kategori 5 (eller høyere).

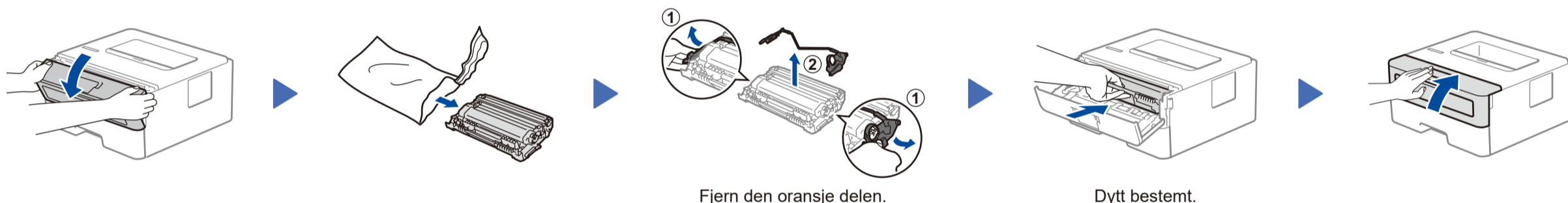
- Illustrasjonene i denne *Hurtigstartguide* viser HL-L2375DW.
- *Referanseveiledning* er tilgjengelig på den medfølgende Brother installerings-CD-ROM-en i land der den ikke er inkludert i esken.

Sikker nettverkstilgang

Du finner standardpassordet på etiketten bak på maskinen ("Pwd" står foran passordet).

Vi anbefaler på det sterkeste at du endrer det for å beskytte maskinen fra uautorisert tilgang.

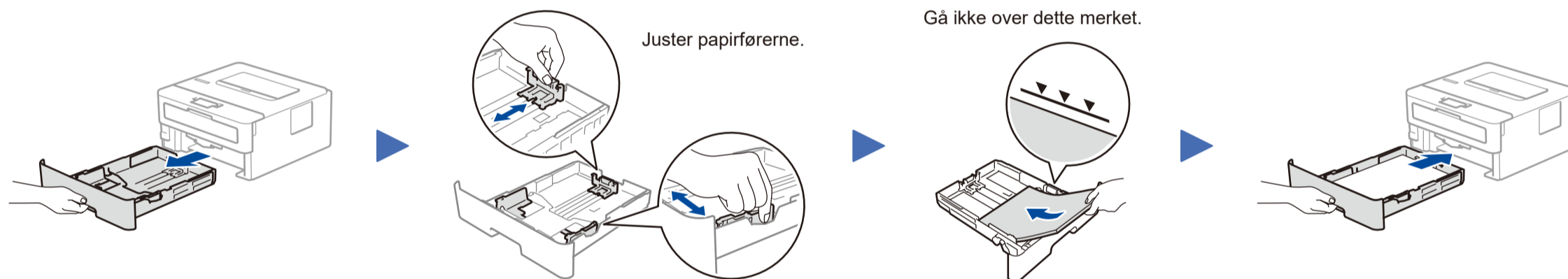
1 Fjern emballasjematerialet, og monter trommelenheten og tonerkassetten



Fjern den oransje delen.

Dytt bestemt.

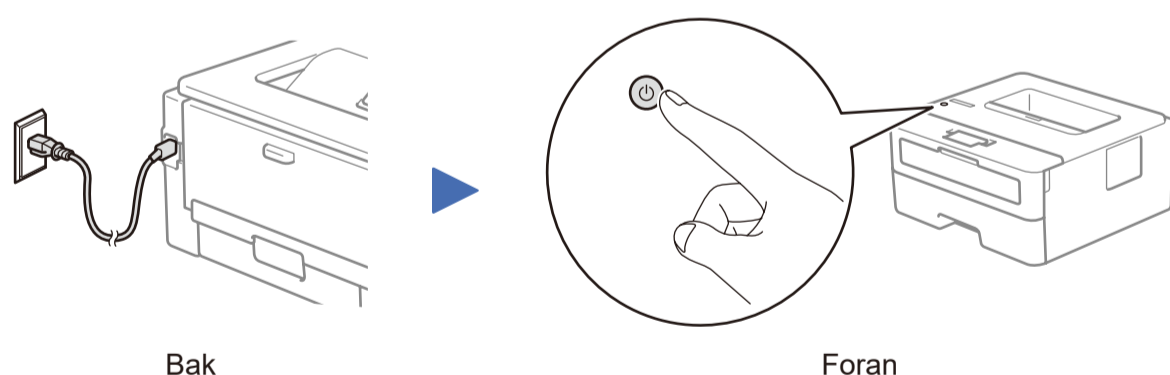
2 Legg papir i papirskuffen



Juster papirførerne.

Gå ikke over dette merket.

3 Koble til strømledningen og skru på maskinen

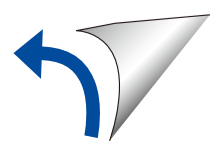
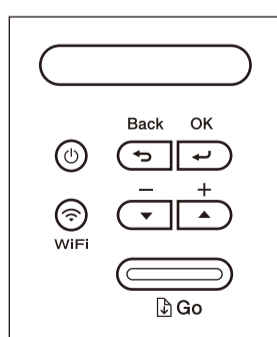


Bak

Foran

4 Velg språk (ved behov)

1. Trykk på ▼ eller ▲ for å velge [Initial Setup] (Grunn oppsett), og trykk deretter på **OK**.
2. Trykk på **OK** for å velge [Local Language] (Lokalt språk).
3. Trykk på ▼ eller ▲ for å velge språk, og trykk deretter på **OK**.



5 Velg enheten som skal kobles til maskinen

Datamaskin

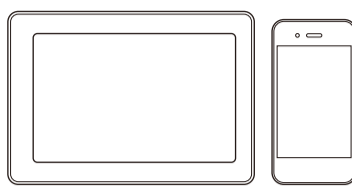


Gå til **6**, og følg instruksjonene.

MERK:

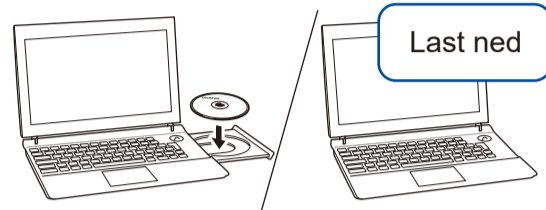
Vi anbefaler å konfigurere trådløse innstillinger fra datamaskinen.

Mobil enhet



Gå til **7**, og følg instruksjonene.

6 Koble til datamaskinen



Legg installerings-CD-ROM-en i CD/DVD-stasjonen, eller last ned Full driver- og programvarepakke på:

For Windows®: support.brother.com/windows

For Mac: support.brother.com/mac

Hvis du kjører et nylig utgitt operativsystem på datamaskinen, kan du besøke nettstedene over for oppdatert driver- og programvareinformasjon.

Følg instruksjonene og meldingene som vises på skjermen.

Ferdig

For Windows®:

Hvis Brother-skjermbildet ikke vises automatisk, gå du til **Datamaskin (Denne PC-en)**. Dobbeltklikk på CD/DVD-ROM-ikonet og deretter på **start.exe**.

For Mac:

For å få fullstendig driverfunksjonalitet anbefaler vi at du velger **CUPS-driveren** når du legger til en skriver.

Brother oppdaterer fastvaren regelmessig for å legge til funksjoner og kjøre feilrettinger. Du kan se etter den nyeste fastvaren på support.brother.com/up5.

Kan du ikke koble til? Kontroller følgende:



Trådløst nettverk



Kablet nettverk



USB-tilkobling

Start det trådløse tilgangspunktet/ruteren på nytt (hvis det er mulig).

Koble fra kabelen.

Start maskinen og datamaskinen på nytt, og gå deretter til **6**.

Hvis det fremdeles ikke fungerer, gå du til **7**.

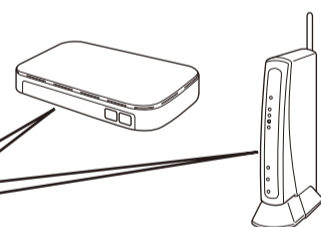
Hvis det fremdeles ikke fungerer, kan du besøke support.brother.com for Vanlige spørsmål og feilsøking.

7 Alternativt trådløst oppsett (bare for trådløse modeller)

Finn SSID-en (nettverksnavnet) og nettverksnøkkelen (passordet) til det trådløse tilgangspunktet/ruteren, og skriv dem ned i tabellen nedenfor.

SSID (nettverksnavn)	
Nettverksnøkkel (passord)	

SSID: XXXXXXXX
Nettverksnøkkel: XXXX



For å velge hvert menyvalg trykker du på **▲** eller **▼** og deretter på **OK** for å bekrefte. Velg [Nettverk] > [WLAN] > [Inst.veiviser], og trykk deretter på **▼**.

Hvis du ikke har et trådløst tilgangspunkt/ruter, kan du koble til enheten og maskinen direkte. Hvis du trenger mer hjelp med trådløse nettverk, kan du gå til support.brother.com/wireless-support.

For datamaskin

Gå til **6** for å installere programvaren.

For mobil enhet

Gå til **8** for å installere apper.

Velg SSID (nettverksnavn) for tilgangspunktet/ruteren, og skriv inn nettverksnøkkelen (passord).

LCD-skjermen viser [Tilkoblet] når trådløst oppsett er fullført.

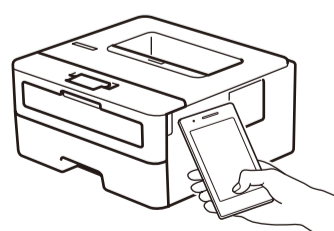
Hvis oppsettet mislykkes, starter du Brother-maskinen og det trådløse tilgangspunktet / ruteren på nytt og gjentar **7**.

Hvis du ikke finner denne informasjonen, kan du høre med nettverksadministrator eller produsenten av det trådløse tilgangspunktet/ruteren.

8 Skrive ut med den mobile enheten

Den mobile enheten må være koblet til det samme trådløse nettverket som Brother-maskinen.

Brother SupportCenter er en mobil-app som inneholder den nyeste støtteinformasjonen for Brother-produktet. Besøk App Store eller Google Play™ for å laste den ned.



AirPrint er tilgjengelig for brukere av Apple-enheter. Du trenger ikke å laste ned programvare for å bruke AirPrint. Se *Online brukerveiledning* for mer informasjon.



Last ned og installer Mopria® Print Service-appen fra Google Play™ med en Android™-enhet.



Bruk den mobile enheten, og last ned og installer gratisappen vår **Brother iPrint&Scan** fra et nettsted for mobilapper, f.eks. App Store, Google Play™ eller Microsoft® Store.

Andre apper

Du kan skrive ut fra den mobile enheten ved bruk av ulike apper. For instruksjoner, se *Online brukerveiledning*.



Ytterligere støtte for trådløse nettverk: support.brother.com/wireless-support

For å se vanlige spørsmål, feilsøking eller for å laste ned programvare og brukerveiledninger, kan du gå til support.brother.com. Se *Online brukerveiledning* for produktspesifikasjoner.