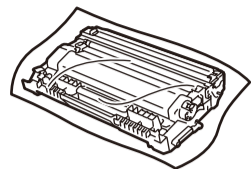
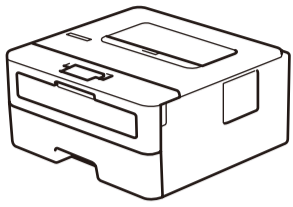
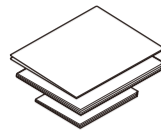




Packa upp skrivaren och kontrollera komponenterna



Trumma och starttonerkasset



Snabbguide
Referensguide (endast för vissa modeller)
Produktsäkerhetsguide



Brother-installationsskiva



Nätkabel
(endast för vissa modeller)



Se Video med Vanliga frågor för hjälp med att konfigurera din Brother-skrivare: support.brother.com/videos.

OBS:

- Komponenterna som medföljer i förpackningen kan variera beroende på inköpsland.
- Tillgängliga anslutningsgränssnitt varierar beroende på din modell.
- Gränssnittskablar medföljer ej. Du måste köpa rätt gränssnittskabel om du behöver en.

USB-kabel

Vi rekommenderar en USB 2.0-kabel (typ A/B) som är högst 2 meter lång.

Nätverkskabel

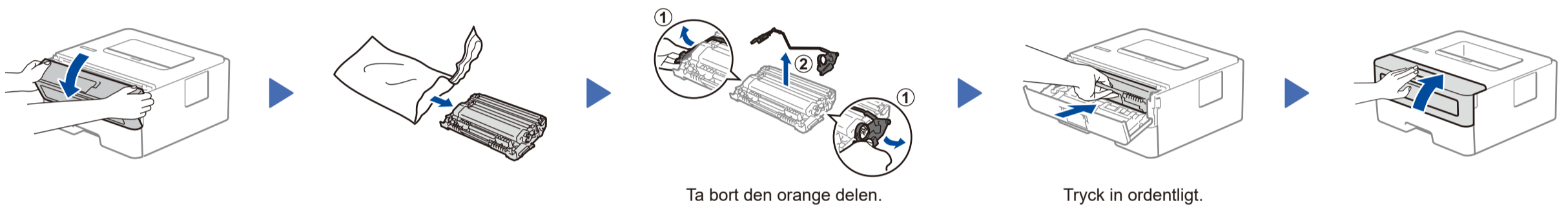
Använd en partvinnad "straight-through"-kabel av kategori 5 (eller högre).

- Bilderna i denna *Snabbguide* visar HL-L2375DW.
- *Referensguide* är tillgänglig på den medföljande Brother-installationsskivan i länder där den inte medföljer i lådan.

Säker nätverksåtkomst

Maskinens standardlösenord finns på etiketten på baksidan av maskinen (efter texten "Pwd"). Vi rekommenderar starkt att du ändrar det för att skydda maskinen från obehörig åtkomst.

1 Ta bort förpackningsmaterialet och installera trumman och tonerkassetten



Ta bort den orange delen.

Tryck in ordentligt.

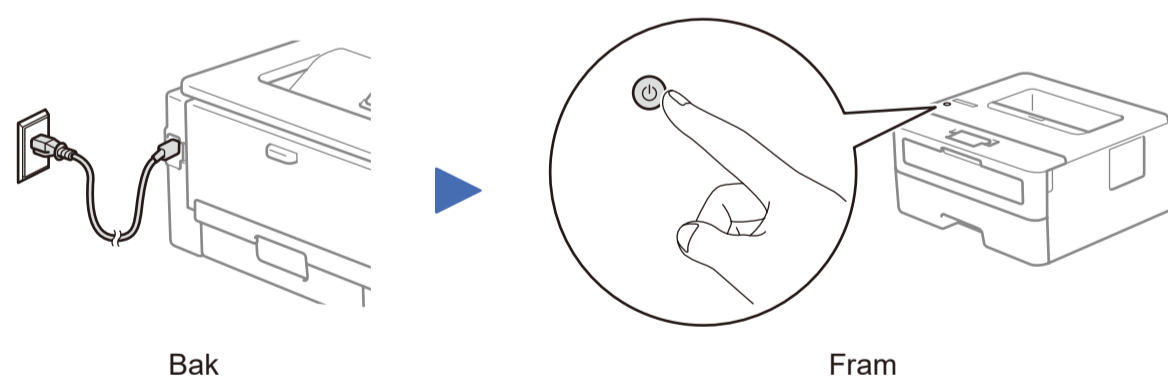
2 Fyll på paper i pappersfacket



Justera riktskenorna.

Överskrid inte denna markering.

3 Anslut nätkabeln och starta skrivaren

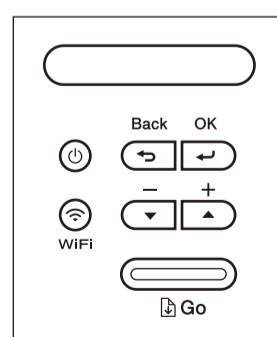


Bak

Fram

4 Välj ditt språk (vid behov)

1. Tryck på ▼ eller ▲ för att välja [Initial Setup] (Grundinställn.) och tryck sedan på **OK**.
2. Tryck på **OK** för att välja [Local Language] (Lokalt språk).
3. Tryck på ▼ eller ▲ för att välja ditt språk och tryck sedan på **OK**.



5 Välj en enhet som ska anslutas till din skrivare

Dator

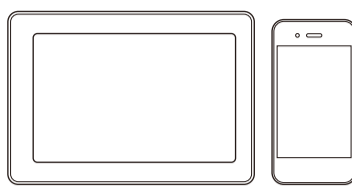


Gå till **6** och följ instruktionerna.

OBS:

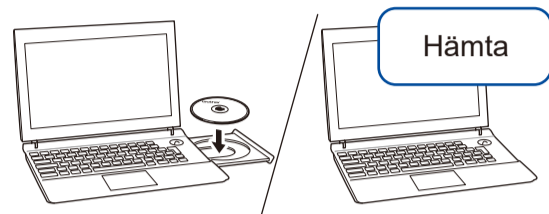
Vi rekommenderar att du konfigurerar den trådlösa anslutningen från datorn.

Mobil enhet



Gå till **7** och följ instruktionerna.

6 Anslut din dator



Sätt in installationsskivan i CD/DVD-läsaren eller hämta Kompletterat drivrutins- & programpaket från:

För Windows®: support.brother.com/windows

För Mac: support.brother.com/mac

Om du använder ett nyligen släppt operativsystem på din dator kan du besöka ovanstående webbsidor för att hitta uppdaterade drivrutiner och programinformation.

Följ anvisningarna på skärmen och dess uppmaningar.

Klart

För Windows®:

Om Brother-skärmen inte visas automatiskt går du till **Dator (Den här datorn)**. Dubbelklicka på ikonen för CD/DVD-läsaren och dubbelklicka sedan på **start.exe**.

För Mac:

För full funktionalitet i drivrutinen rekommenderar vi att du väljer **CUPS-drivrutinen** när du lägger till en skrivare.

Brother uppdaterar regelbundet firmware för att lägga till funktioner och fixa eventuella buggar. Kontrollera om du har den senaste firmware genom att gå till support.brother.com/up5.

Går det inte att ansluta? Kontrollera följande:



Trådlöst nätverk



Trådbundet nätverk



Anslutning via USB

Starta om den trådlösa åtkomstpunkten/routeren (om det är möjligt).

Koppla bort kabeln.

Starta om skrivaren och datorn och gå sedan till **6**.

Om det inte lyckades går du till **7**.

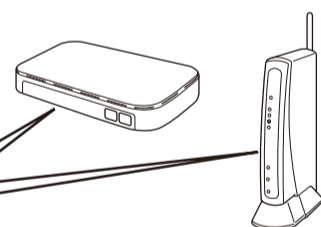
Om det fortfarande inte lyckas går du till support.brother.com för Vanliga frågor & felsökning.

7 Alternativ trådlös installation (endast trådlösa modeller)

Hitta ditt SSID (nätverksnamn) och din nätverksnyckel (lösenord) på din trådlösa åtkomstpunkt/router och ange dem i tabellen nedan.

SSID (nätverksnamn)	
Nätverksnyckel (lösenord)	

SSID: XXXXXXXX
Nätverksnyckel: XXXX



Du väljer varje menyalternativ genom att trycka på ▲ eller ▼ och därefter trycka på **OK** för att bekräfta. Välj [Nätverk] > [WLAN] > [Inställn.guide] och tryck på ▼.

Om du inte hittar denna information frågar du nätverksadministratören eller tillverkaren av den trådlösa åtkomstpunkten/routeren.

Även om du inte har tillgång till en trådlös åtkomstpunkt/router, kan du ansluta din enhet och skrivare direkt. Om du vill ha ytterligare stöd för trådlösa nätverk kan du gå till support.brother.com/wireless-support.

Välj SSID (nätverksnamn) för din trådlösa åtkomstpunkt/router och mata in nätverksnyckeln (lösenord).

När den trådlösa uppkopplingen är klar visas [Ansluten] på LCD-skärmen.

Om inställningen inte lyckades startar du om din Brother-skrivare och din trådlösa åtkomstpunkt/router och upprepar **7**.

För dator

Gå till **6** för att installera programvara.

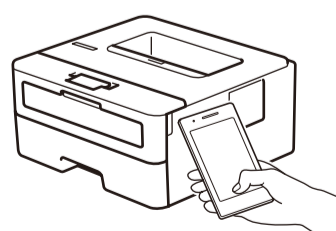
För mobil enhet

Gå till **8** för att installera appar.

8 Skriva ut med en mobil enhet

Din mobila enhet måste vara ansluten till samma trådlösa nätverk som Brother-skrivaren.

Brother SupportCenter är en mobilapp som tillhandahåller den senaste supportinformationen för din Brother-produkt. Besök App Store eller Google Play™ för att hämta.



AirPrint är tillgängligt för användare av Apple-enheter. Du behöver inte hämta programvara för att använda AirPrint. Om du vill ha mer information kan du läsa *Online-bruksanvisning*.



Hämta och installera appen Mopria® Print Service från Google Play™ med din Android™-enhet.



Hämta och installera den kostnadsfria appen **Brother iPrint&Scan** från en hämtningsida som App Store, Google Play™ eller Microsoft® Store från din mobila enhet.

Alternativa appar

Du kan skriva ut från din mobila enhet via olika appar. Läs *Online-bruksanvisning* om du vill ha instruktioner.



Ytterligare support för trådlös anslutning: support.brother.com/wireless-support

För vanliga frågor, felsökning och för att hämta program och manualer kan du besöka support.brother.com.
För produktspecifikationer kan du se *Online-bruksanvisning*.