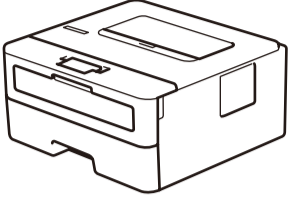




Makinenin paketini açın ve parçaları kontrol edin

Drum Ünitesi ve
Birlikte Gelen Toner KartuşuHızlı Kurulum Kılavuzu
Başvuru Kılavuzu (yalnızca bazı modeller için)
Ürün Güvenlik Kılavuzu

Brother Yükleme Diski

AC Elektrik Kablosu
(yalnızca bazı modeller için)Brother makinenizin kurulumuyla ilgili yardım için Video SSS'lar izleyin: support.brother.com/videos.**NOT:**

- Kutudan çıkan parçalar bulunduğunuz ülkeye göre değişebilir.
- Kullanılabilir bağlantı arayüzleri, modele bağlı olarak değişiklik gösterir.
- İhtiyacınız varsa doğru arayüz kablosunu satın almalısınız.

USB kablosu

2 metreden uzun olmayan bir USB 2.0 kablosu (Tip A/B) kullanmanızı öneririz.

Ağ kablosu

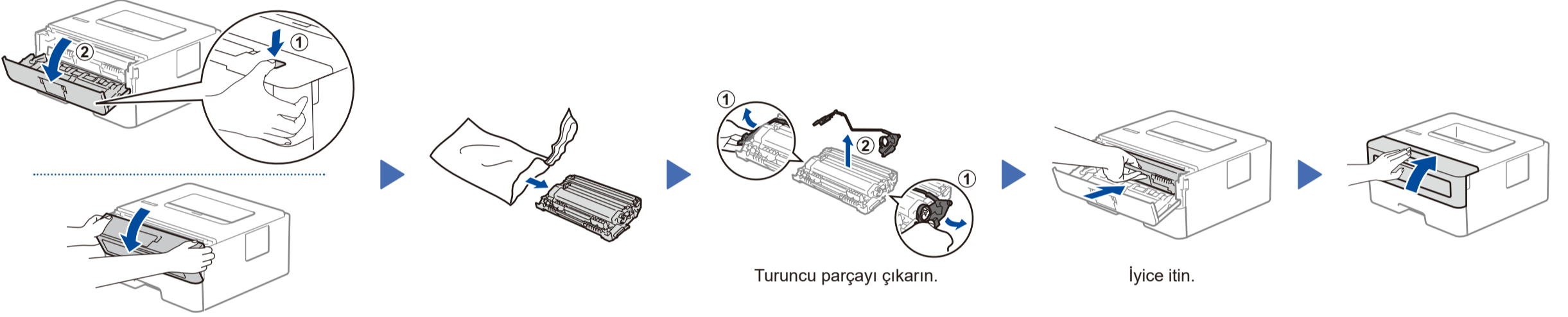
Düz Kategori 5 (veya daha büyük) kıvrık çift kablo kullanın.

- Bu *Hızlı Kurulum Kılavuzu* içindeki çizimler HL-L2375DW öğelerini gösterir.
- *Başvuru Kılavuzu*, kutuya dahil edilmeyen ülkelerde ürünle birlikte verilen Brother Yükleme Diski'nde bulunmaktadır.

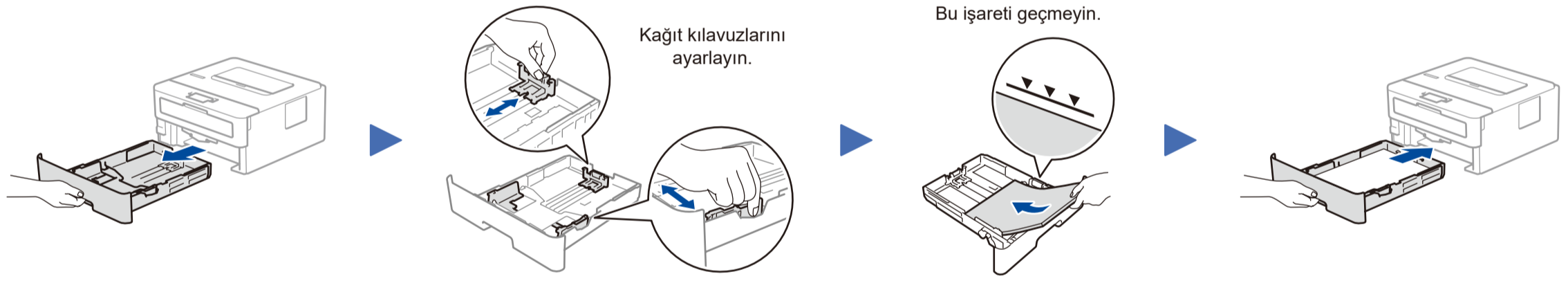
Güvenli Ağ Erişimi

Makinенizin varsayılan şifresi, makinenizin arkasındaki etikette bulunur (önünde "Pwd" yazar). Makinenizi yetkisiz erişime karşı korumak için bunu değiştirmenizi şiddetle öneririz.

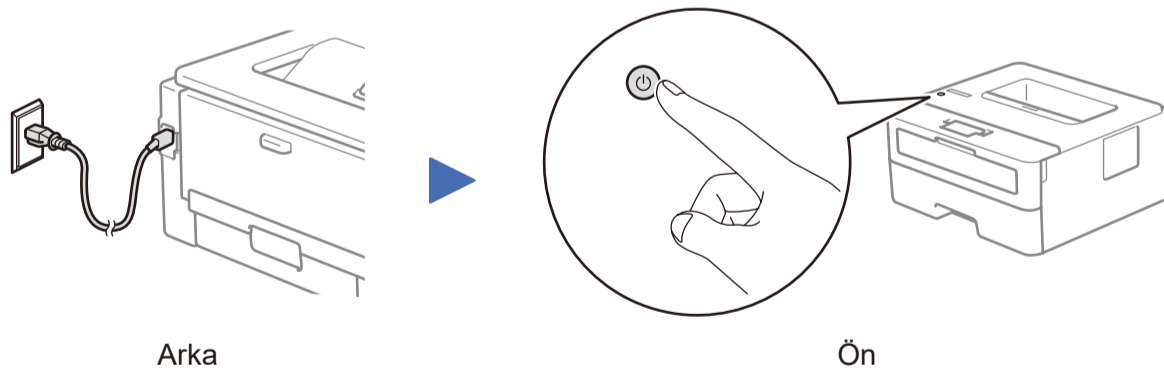
1 Ambalaj malzemelerini çıkarın ve drum ünitesi ve toner kartuşu grubunu takın



2 Kağıt çekmecesine kağıt yükleyin

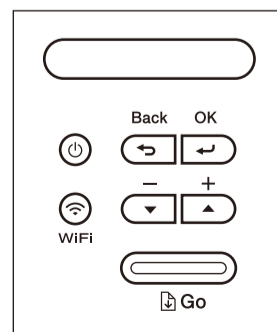


3 Güç kablosunu bağlayın ve makineyi açın



4 Dilinizi seçin (gerekirse)

1. ▼ veya ▲ düğmesine basarak [Initial Setup] (İlk Kurulum) ögesini seçin ve sonra **OK** düğmesine basın.
2. [Local Language] (Yerel Dil) ögesini seçmek için **OK** düğmesine basın.
3. Dilinizi seçmek için ▼ veya ▲ düğmesine basın ve sonra **OK** düğmesine basın.



5 Makinenize bağlayacak bir cihaz seçin

Bilgisayar

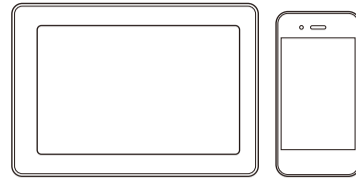


6 ögesine gidin ve talimatları takip edin.

NOT:

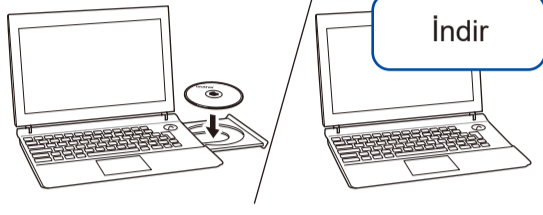
Kablosuz ayarları bilgisayarınızdan yapılandırmanızı öneririz.

Mobil Aygıt



7 ögesine gidin ve talimatları takip edin.

6 Bilgisayarınızı bağlayın



İndir

CD/DVD sürücüsüne yükleme diskini yerleştirin veya Tam Sürücü & Yazılım Paketi ögesini aşağıdaki adresten indirin:

Windows® için: support.brother.com/windows
Mac için: support.brother.com/mac

Bilgisayarınızda yakın zamanda piyasaya sürülen bir işletim sistemi kullanıyorsanız güncellenen sürücüler ve yazılım bilgisi için yukarıdaki web sitelerini ziyaret edin.

Ekrandaki talimatları ve iletileri takip edin.

Windows® için:
Brother ekranı otomatik olarak görünmezse **Bilgisayar (Bu bilgisayar)** ögesine gidin. CD/DVD-ROM simgesine çift tıklayın ve sonra **start.exe** ögesine çift tıklayın.

Mac için:
Tam sürücü işlevselliği için bir yazıcı eklerken **CUPS sürücüsünü** seçmenizi öneririz.

Bitti

Bağlantı kurulamadı mı? Aşağıdakileri kontrol edin:

Kablosuz ağ

Kablolu ağ

USB bağlantısı

Kablosuz erişim noktanızı/
yönlendiricinizi yeniden başlatın
(mümkünse).

Kablonun bağlantısını kesin.

Makinenizi ve bilgisayarınızı
yeniden başlatın ve daha
sonra 6 ögesine gidin.

Hala bağlantı yoksa 7 ögesine gidin.

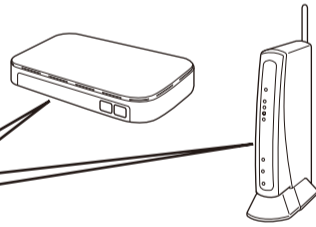
Hala bağlantı kurulmıyorsa, SSS ve Sorun
Giderme için support.brother.com adresini
ziyaret edin.

7 Alternatif kablosuz kurulumu (Sadece kablosuz modeller)

Kablosuz erişim noktanızdan/yönlendiricinizden SSID (Ağ İsmi) ve Ağ Anahtarını (Şifre) bulun ve aşağıda verilen tabloya yazın.

SSID (Ağ İsmi)	
Ağ anahtarı (Şifre)	

SSID: XXXXXXXX
Ağ anahtarı: XXXX



Eğer bu bilgiyi bulamazsanız, ağ yöneticinize veya kablosuz erişim noktası/yönlendirici üreticisine sorun.

Her menü seçeneğini seçmek için ▲ veya ▼ ögesine basın, sonra onaylamak için **OK** ögesine basın.
[Ağ] > [Kablosuz Ağ] > [Kur. Sihirbazı] seçin ve sonra ▼ ögesine basın.

Kablosuz erişim noktanız/yönlendiriciniz olmasa bile aygıtınızı ve makinenizi doğrudan bağlayabilirsiniz. Ek kablosuz ağ desteği için, support.brother.com/wireless-support adresini ziyaret edin.

Erişim noktanız/yönlendiriciniz için SSID (Ağ Adı) seçin ve Ağ Anahtarını (Şifre) girin.

Kablosuz kurulumu tamamlandıktan sonra, LCD [Bağlandı] ögesini gösterir.

Kurulum tamamlanamazsa Brother makinenizi ve kablosuz erişim noktanızı/yönlendiricinizi yeniden başlatın ve 7 işlemini tekrarlayın.

Bilgisayar için

Yazılımı yüklemek için 6 ögesine gidin.

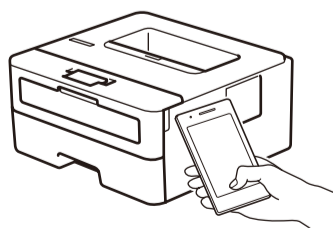
Mobil Aygıt için

Uygulamaları yüklemek için 8 ögesine gidin.

8 Mobil aygıtınızı kullanarak yazdırma

Mobil aygıtınız ve Brother makineniz ile aynı kablosuz ağa bağlı olmalıdır.

Brother SupportCenter, Brother ürününüz için güncel destek bilgilerinizi sağlayan mobil bir uygulamadır. İndirmek için App Store veya Google Play™ kullanın.



AirPrint, Apple aygıtı kullanıcıları için kullanılabilir. AirPrint'i kullanmak için bir yazılım indirmeniz gerekmez. Daha fazla bilgi için bkz. *İnternet Üzerinden Kullanım Kılavuzu*.



Android™ aygıtınızı kullanarak Google Play™'den Mopria® Yazdırma Hizmeti uygulamasını indirip kurun.



Mobil aygıtınızı kullanarak App Store, Google Play™ veya Microsoft® Store gibi bir mobil uygulama mağazasından **Brother iPrint&Scan** ücretsiz uygulamamızı indirin ve yükleyin.

İsteğe bağlı uygulamalar

Çeşitli uygulamalar kullanarak mobil aygıtınızdan baskı yapabilirsiniz. Talimatlar için bkz. *İnternet Üzerinden Kullanım Kılavuzu*.



Ek Kablosuz Desteği: support.brother.com/wireless-support

SSS, Sorun Giderme, yazılım ve kılavuzları indirme için, support.brother.com adresini ziyaret edin. Ürün teknik özellikleri için, *İnternet Üzerinden Kullanım Kılavuzu*'na bakınız.