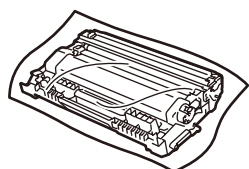
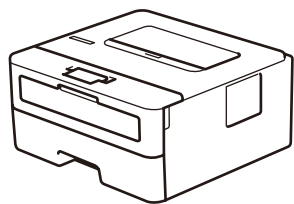
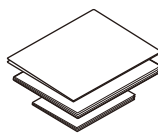




## 拆開機器包裝並檢查組件



感光鼓元件和紙箱內碳粉匣

快速安裝指南  
參考指南 (僅限某些機型)  
產品安全指引

Brother 安裝光碟

AC 電源線  
(僅限某些機型)

如需獲取有關設定 Brother 機器的幫助，請觀看常見問題影片：[support.brother.com/videos](http://support.brother.com/videos)。

## 提醒：

- 視乎國家，紙箱內的組件可能會有所不同。
- 可用連接介面會因機器型號而有所不同。
- 如需使用，必須購買正確的介面傳輸線。

## USB 傳輸線

建議使用不超過 2 公尺長的 USB 2.0 傳輸線 (A/B 型)。

## 網路傳輸線

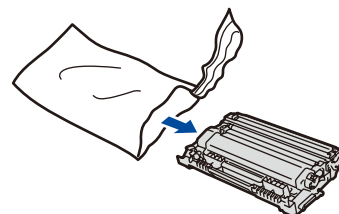
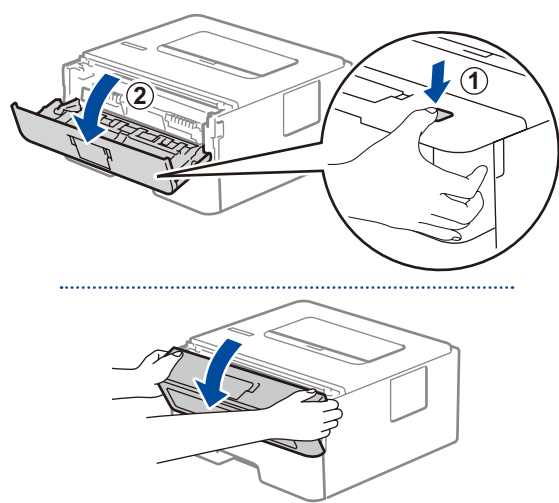
請使用 CAT. 5 以上規格的一對一 (Straight-Through) 雙絞線。

- 本快速安裝指南中的插圖基於 HL-L2375DW。
- 對於包裝箱內未附帶參考指南的國家/地區，可在 Brother 安裝光碟上查閱。

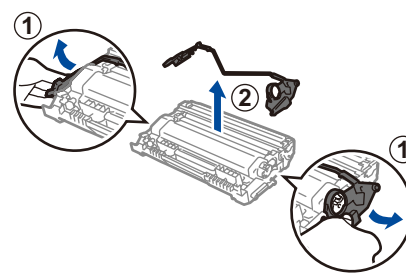
## 安全網路存取

機器的預設密碼位於機器背面的標籤上（前面有「Pwd」字樣）。強烈建議您變更預設密碼，防止機器遭到非授權存取。

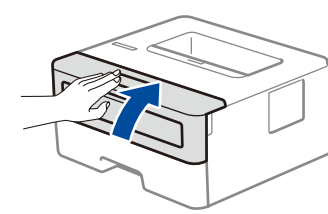
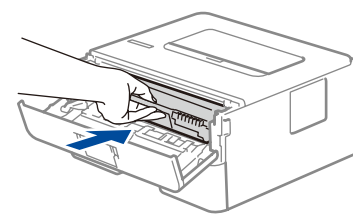
## 1 拆除包裝材料，並安裝感光鼓元件和碳粉匣組件



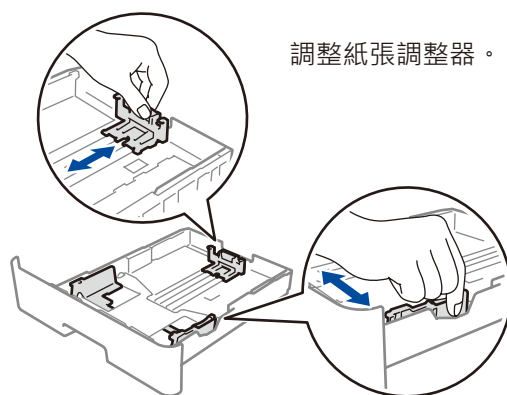
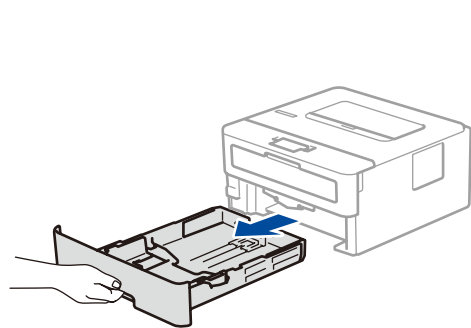
移除橙色部件。



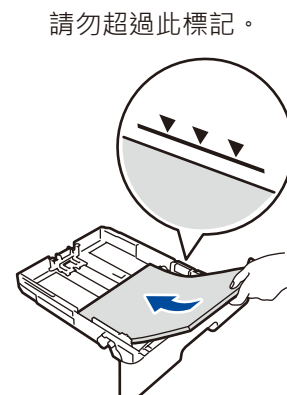
緊緊推入。



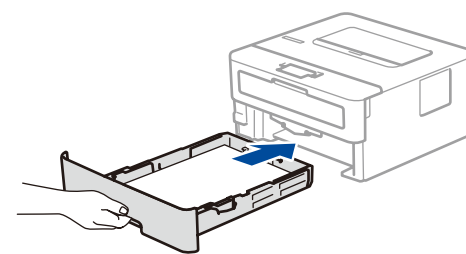
## 2 將紙張放入紙匣



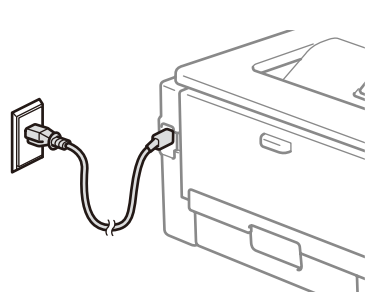
調整紙張調整器。



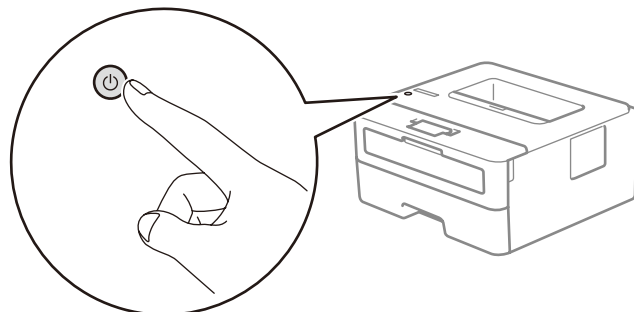
請勿超過此標記。



## 3 連接電源線，並開啟機器



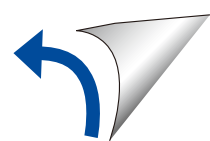
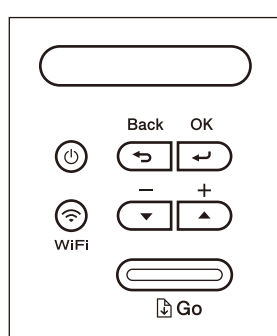
背面



正面

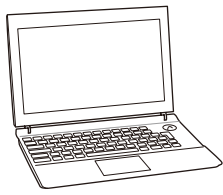
## 4 選擇語言 (如有需要)

- 按 ▼ 或 ▲ 選擇 [Initial Setup] (初始設定)，然後按 OK (確定)。
- 按 OK (確定) 選擇 [Local Language] (無線區域網路)。
- 按 ▼ 或 ▲ 選擇所需語言，然後按 OK (確定)。



## 5 選擇要連接至本機器的裝置

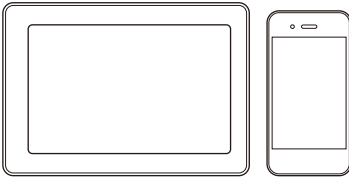
### 電腦



請跳至 **6** 並遵循說明執行操作。

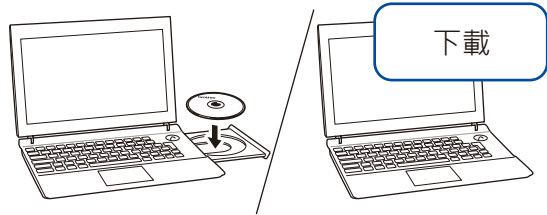
**提醒：**  
我們建議從電腦設置無線設定。

### 行動裝置



請跳至 **7** 並遵循說明執行操作。

## 6 連接電腦



將安裝光碟放入光碟機中，或者從以下網站下載完整驅動程式 & 軟體安裝包：

對於 Windows®： [support.brother.com/windows](http://support.brother.com/windows)  
對於 Mac： [support.brother.com/mac](http://support.brother.com/mac)

如果您的電腦使用的是新近發佈的作業系統，請瀏覽上述網站獲取更新的驅動程式和軟體資訊。

▶ 遵循螢幕上的說明和提示執行操作。

對於 Windows®：  
如果沒有自動顯示 Brother 螢幕，跳至**電腦 (我的電腦)**。按兩下光碟圖示，然後按兩下 **start.exe**。

對於 Mac：  
如需完整的驅動程式功能，建議您在新增印表機時選擇 **CUPS 驅動程式**。

▶ **完成**

Brother 定期更新韌體，以新增功能及套用 bug 修正。若要檢視最新的韌體，請瀏覽 [support.brother.com/up5](http://support.brother.com/up5)。

### 無法連接？請檢查以下各項：



無線網路



有線網路

USB 連接

▶ 重新啟動您的無線存取點/路由器 (如果可能)。

▶ 斷開線纜。

▶ 重新啟動機器和電腦，然後跳至 **6**。

▶ 如果仍未成功連接，請跳至 **7**。

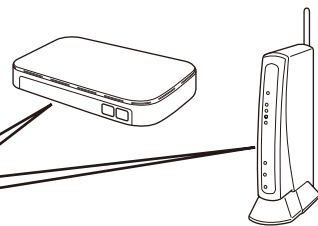
▶ 如果仍未成功連接，請瀏覽 [support.brother.com](http://support.brother.com) 檢視常見問題 & 故障排除。

## 7 替代無線安裝方式 (僅限無線型號)

在您的無線存取點/路由器上找到 SSID (網路名稱) 和網路密碼 (密碼)，並將其記錄在下表中。

SSID (網路名稱)	
網路密碼 (密碼)	

SSID：XXXXXX  
網路密碼：XXXX



如果您找不到此資訊，請諮詢您的網路管理員或無線存取點/路由器製造商。

▶ 若要選擇各選單選項，按 ▲ 或 ▼，然後按 **OK** (確定) 確認。  
選擇 [Network] (網路) > [WLAN] (無線區域網路) > [Setup Wizard] (設置精靈)，然後按 ▼。

▶ 選擇您的無線存取點/路由器的 SSID (網路名稱)，然後輸入網路密碼 (密碼)。

▶ 無線安裝成功時，液晶螢幕顯示 [Connected] (已連接)。

如果安裝不成功，重新啟動您的 Brother 機器和無線存取點/路由器，然後重複執行 **7**。

### 對於電腦

請跳至 **6** 安裝軟體。

### 對於行動裝置

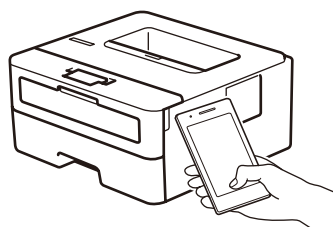
請跳至 **8** 安裝應用程式。

即使沒有無線存取點/路由器，您也可直接連接裝置和機器。有關其他無線網路支援，請跳至 [support.brother.com/wireless-support](http://support.brother.com/wireless-support)。

## 8 使用行動裝置進行列印

您的行動裝置必須連接至 Brother 機器所在的同一無線網路。

Brother SupportCenter 是一款行動應用程式，可為您的 Brother 產品提供最新的支援資訊。請瀏覽 App Store 或 Google Play™ 進行下載。



AirPrint 適用於 Apple 裝置使用者。無需下載任何軟體即可使用 AirPrint。更多資訊，請參閱**線上使用說明書**。



使用您的 Android™ 裝置從 Google Play™ 下載和安裝 Mopria® 列印服務應用程式。



使用您的行動裝置從 App Store、Google Play™ 或 Microsoft® Store 等行動應用程式商店下載和安裝我們的免費應用程式 **Brother iPrint&Scan**。

### 可選應用程式

您可使用各種應用程式從行動裝置進行列印。有關說明，請參閱**線上使用說明書**。



其他無線支援：[support.brother.com/wireless-support](http://support.brother.com/wireless-support)

有關常見問題、故障排除及下載軟體和使用說明書，請瀏覽 [support.brother.com](http://support.brother.com)。有關產品的技術規格，請參閱**線上使用說明書**。

© 2017 兄弟工業株式會社。版權所有。