



D011BZ001-00
ARB
الإصدار 0

يرجى قراءة دليل سلامة المنتج أولاً، ثم قراءة دليل الإعداد السريع من أجل معرفة إجراءات التثبيت الصحيحة.

ليست كل الطرز متوفرة في جميع الدول.

تتوافر أحدث الأدلة على [Brother Solutions Center](http://support.brother.com/manuals)
support.brother.com/manuals

HL-L2335D / HL-L2312D / HL-L2310D

brother

دليل الإعداد السريع

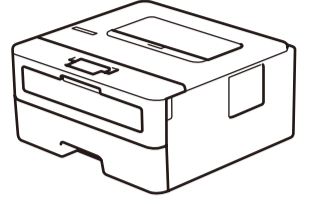
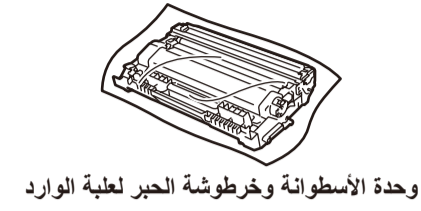
قم بإخراج الجهاز من عبوته وتحقق من المكونات

ملاحظة:
• قد تختلف المكونات المرفقة في العلبة وفقاً لبلدك.
• يتعين عليك شراء كبل الواجهة المناسب في حالة الحاجة لكبل.

كبل USB

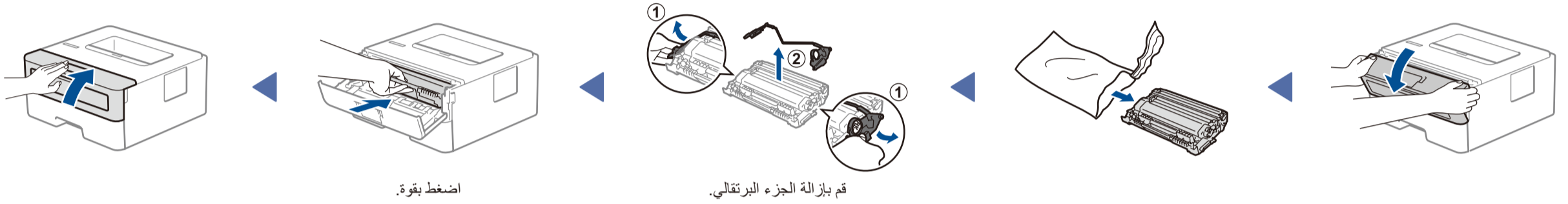
نوصي باستخدام كبل USB 2.0 (من النوع AVB) لا يزيد طوله عن 2 متر.

• تعرض الرسومات التوضيحية في دليل الإعداد السريع هذا الطراز HL-L2310D.
• يتوفر دليل مرجعي على قرص التثبيت الخاص بـ Brother في الدول التي لا يكون مرفقاً فيها في العلبة.

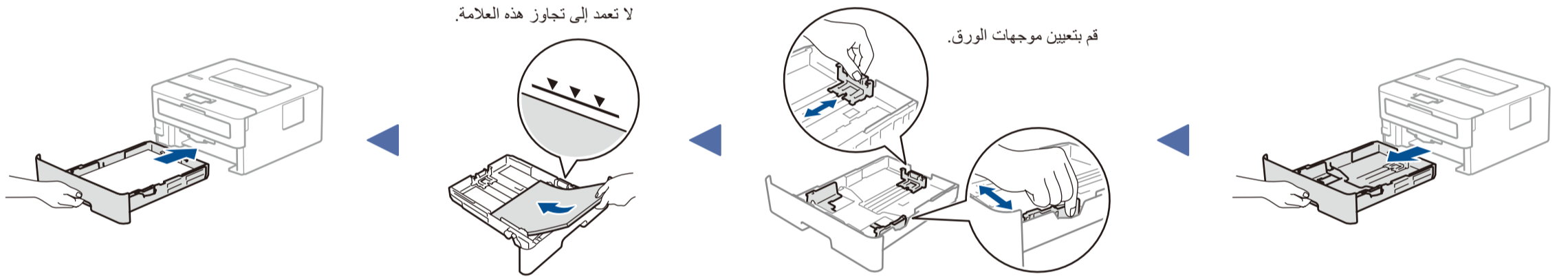


شاهد Video FAQs (فيديو الأسئلة الشائعة) الخاص بنا لمساعدتك في إعداد جهاز Brother الخاص بك:
support.brother.com/videos

1 قم بإزالة مواد التغليف وثبت مجموعة وحدة الأسطوانة وخرطوشة الحبر



2 حمل الورق في درج الورق



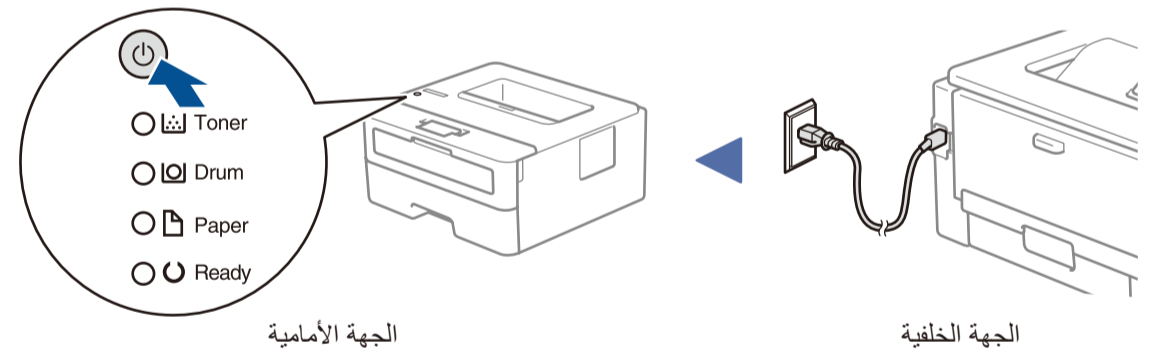
3 قم بتوصيل كبل الطاقة وتشغيل الجهاز

مؤشرات LED على الطابعة

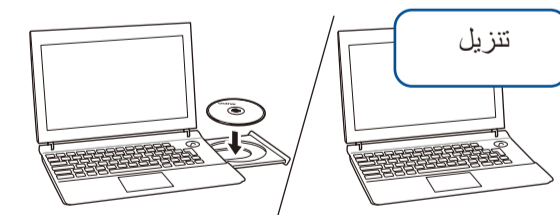
وميض: أو تشغيل: إيقاف:

لا يوجد ورق	انحسار الورق / الغطاء مفتوح 2	الأسطوانة 2	استبدال الأسطوانة	انتهاء الأسطوانة قريباً 1	استبدال خرطوشة الحبر	خرطوشة الحبر منخفضة 1	Toner (مسحوق الحبر)	Drum (أسطوانة)	Paper (ورق)	Ready (جاهز)

1 سيومض مؤشر LED الأصفر بنمط تشغيل لثانيتين ثم إيقاف لمدة 3 ثوان.
2 سيومض مؤشر LED بنمط تشغيل وإيقاف بفواصل زمنية تبلغ 0.5 ثانية.



4 قم بتوصيل الكمبيوتر الخاص بك



قم بوضع قرص التثبيت في محرك الأقراص الخاص في CD/DVD لديك، أو قم بتنزيل Full Driver & Software Package (المجموعة الكاملة لبرامج التشغيل والبرامج) من:

نظام التشغيل Windows®: support.brother.com/windows
نظام التشغيل Mac: support.brother.com/mac

إذا كنت تقوم باستخدام نظام التشغيل الذي تم إصداره حديثاً على الكمبيوتر الخاص بك، قم بزيارة المواقع الإلكترونية أعلاه للحصول على برنامج التشغيل ومعلومات البرامج التي تم تحديثها.

تقوم Brother بتحديث البرامج الثابتة بشكل منتظم لإضافة المزايا وتطبيق الإصلاحات. للتحقق من أحدث البرامج الثابتة، قم بزيارة support.brother.com/up5.

انتهى

اتبع التعليمات والمطالبات التي تظهر على الشاشة.

لنظام التشغيل Windows®:

إذا لم تظهر شاشة Brother تلقائياً، فانقل إلى الكمبيوتر (هذا الكمبيوتر). انقر نقرًا مزدوجاً على أيقونة CD/DVD-ROM، ثم انقر نقرًا مزدوجاً فوق **start.exe**.

لنظام التشغيل Mac:

للحصول على الأداء الوظيفي الكامل لبرنامج التشغيل، نوصي باختيار برنامج التشغيل الخاص في CUPS عند إضافة طابعة.

تعذر التوصيل؟ تحقق مما يلي:

إذا ظلت العملية غير ناجحة، فقم بزيارة support.brother.com للحصول على FAQs & Troubleshooting (الأسئلة الشائعة واستكشاف الأعطال وإصلاحها).

قم بإعادة تشغيل الجهاز والكمبيوتر، ثم انتقل إلى 4.

افصل الكبل.

توصيل USB