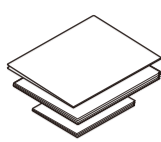
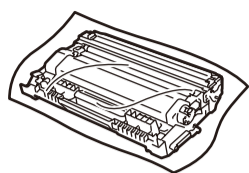
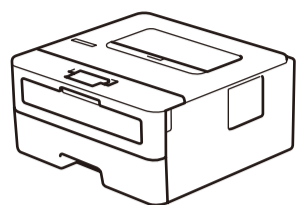




## Rozbalte přístroj a zkontrolujte součásti

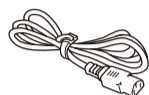


Fotoválec a dodávaná tonerová kazeta

Stručný návod k obsluze  
Referenční příručka (pouze pro určité modely)  
Příručka bezpečnosti výrobku



Instalační disk Brother



Napájecí kabel  
(pouze pro určité modely)



Shlédněte naše Nejčastější dotazy - video pro nápovědu při nastavování přístroje Brother: [support.brother.com/videos](http://support.brother.com/videos).

### POZNÁMKA:

- Součásti obsažené v prodejním balení se mohou lišit v závislosti na zemi.
- Propojovací kabely rozhraní nejsou součástí balení. Pokud jej budete potřebovat, je nutné zakoupit správný propojovací kabel.

### Kabel USB

Doporučujeme použití kabelu USB 2.0 (Typ A/B), který nepřesahuje délku 2 metry.

- Obrázky použité v tomto dokumentu *Stručný návod k obsluze* zachycují model HL-L2310D.
- V zemích, ve kterých není dokument *Referenční příručka* přibalený v krabici, je dostupný na dodávaném instalačním disku Brother.

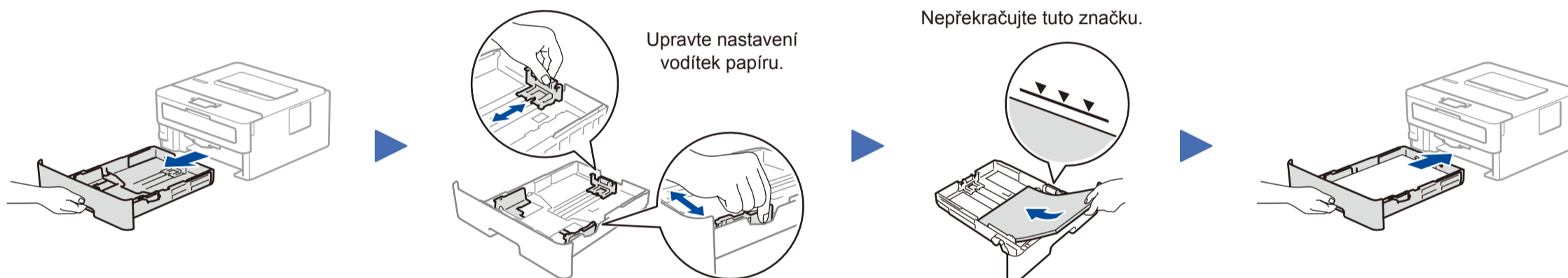
## 1 Sejměte balicí materiál a nainstalujte sestavu fotoválce a tonerové kazety



Odstraňte oranžovou část.

Důkladně kazetu zasuňte.

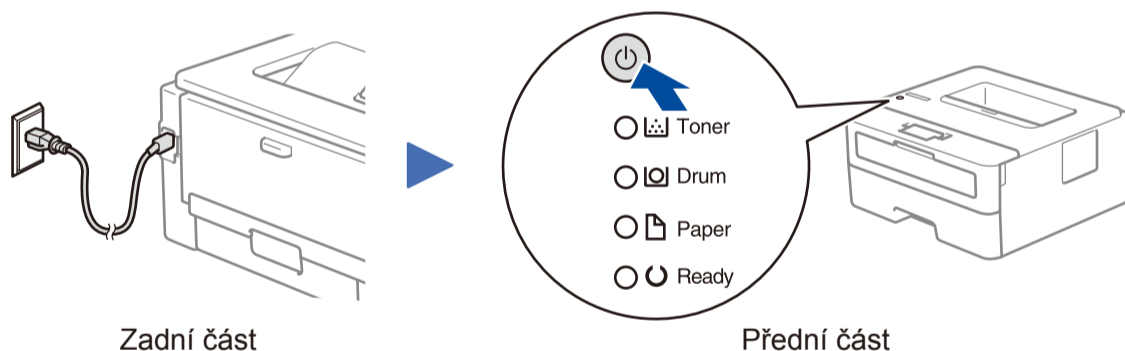
## 2 Vložte papír do zásobníku papíru



Upravte nastavení vodítek papíru.

Nepřekračujte tuto značku.

## 3 Připojte napájecí kabel a přístroj zapněte



Zadní část

Přední část

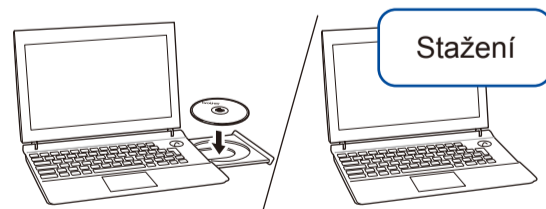
### Funkce indikátorů LED na tiskárně

Blikání: ☀ Rozsvíceno: ● nebo ● Zhasnuto: ○

	Dochází toner <sup>1</sup>	Vyměnit toner	Bliží se konec životnosti válce <sup>1</sup>	Vyměnit válec	Válec! <sup>2</sup>	Zaseknutý papír / otevřený kryt <sup>2</sup>	Chybí papír
<b>Toner</b>	☀	●	○	○	○	○	○
<b>Drum (Fotoválec)</b>	○	○	☀	●	☀	○	○
<b>Paper (Papír)</b>	○	○	○	○	○	☀	●
<b>Ready (Připraveno)</b>	●	○	●	●	○	○	○

- 1 Žlutý indikátor LED bliká stylem 2 sekundy rozsvíceno a poté 3 sekundy zhasnuto.
- 2 Indikátor LED se rozsvěcuje a zhasíná v půlsekundových intervalech.

## 4 Připojení počítače



Stažení

Vložte instalační disk do jednotky CD/DVD nebo si z následující adresy stáhněte Kompletní balík ovladačů a programového vybavení :

Systém Windows®: [support.brother.com/windows](http://support.brother.com/windows)  
Počítače Mac: [support.brother.com/mac](http://support.brother.com/mac)

Používáte-li na svém počítači nedávno vydaný operační systém, najdete na výše uvedených webových stránkách aktualizovaný ovladač a informace o programu.

Společnost Brother pravidelně aktualizuje firmware, a přidává tak nové funkce a opravuje případné chyby. Chcete-li zkontrolovat nejnovější firmware, navštivte webové stránky [support.brother.com/up5](http://support.brother.com/up5).

Postupujte podle pokynů a výzev zobrazených na obrazovce.

Dokončeno

Systém Windows®:  
Nezobrazí-li se okno programu Brother automaticky, přejděte na **Počítač (Tento počítač)**. Dvakrát klikněte na ikonu jednotky CD/DVD-ROM a poté dvakrát klikněte na soubor **start.exe**.

Počítače Mac:  
Aby ovladač pracoval správně, doporučujeme během přidávání tiskárny vybrat **ovladač CUPS**.

### Nemůžete se připojit? Zkontrolujte následující:

➔ Připojení USB

➔ Odpojte kabel.

➔ Restartujte přístroj a počítač a potom přejděte k bodu 4.

➔ Pokud jste stále neúspěšní, navštivte stránky [support.brother.com](http://support.brother.com), kde najdete Nejčastější dotazy a pokyny pro odstraňování potíží.