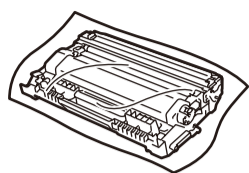
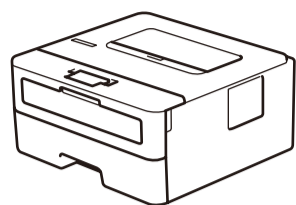
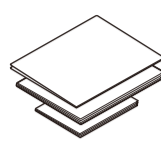




Pak maskinen ud, og kontroller delene



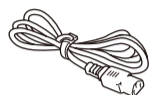
Tromle og indbacketonerpatron



Hurtig installationsvejledning
Referencevejledning (kun visse modeller)
Produktsikkerhedsguide



Brother-installationsdisk



Netledning
(kun visse modeller)



Se vores Ofte stillede spørgsmål på video for at få hjælp til konfiguration af Brother-maskinen: support.brother.com/videos.

BEMÆRK:

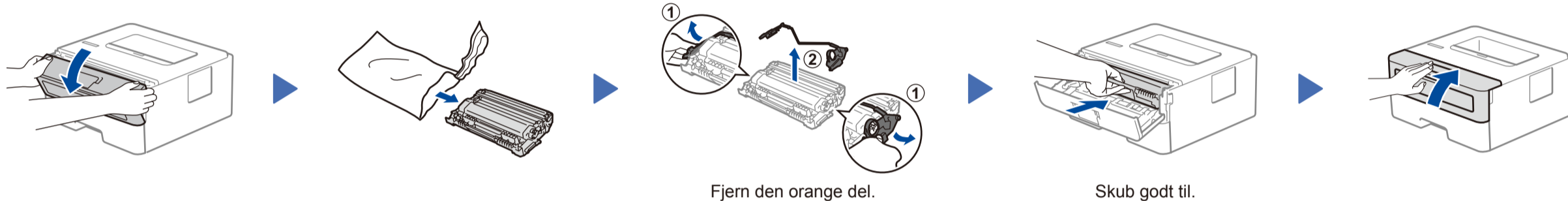
- Delene i kassen kan variere afhængigt af land.
- Interfacekabler medfølger ikke. Du skal købe det korrekte interfacekabel, hvis der kræves et.

USB-kabel

Vi anbefaler, at du bruger et USB 2.0-kabel (type A/B) med en længde på højst 2 m.

- Illustrationerne i denne *Hurtig installationsvejledning* viser HL-L2310D.
- *Referencevejledning* findes på den medfølgende Brother-installationsdisk i lande, hvor den ikke medfølger i æsken.

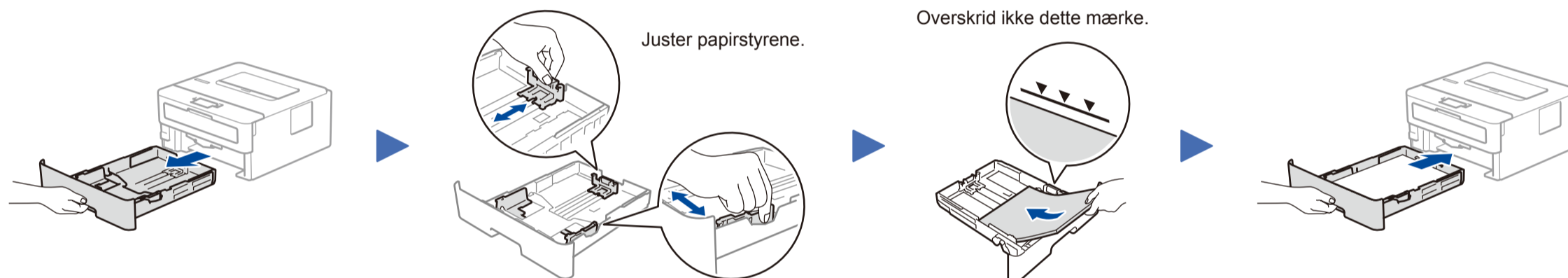
1 Fjern emballagen, og installer tromle- og tonerpatronmodulerne



Fjern den orange del.

Skub godt til.

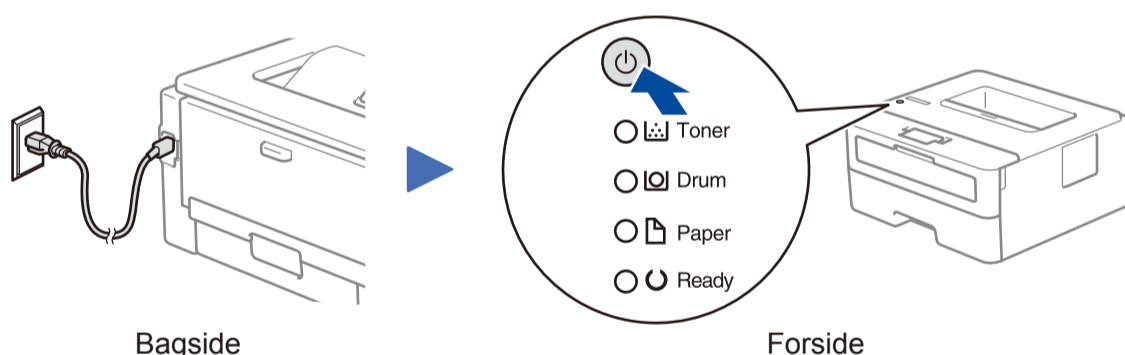
2 Læg papir i papirbakken



Juster papirstyrene.

Overskrid ikke dette mærke.

3 Tilslut netledningen, og tænd maskinen



Bagside

Forside

Printerens LED-indikator

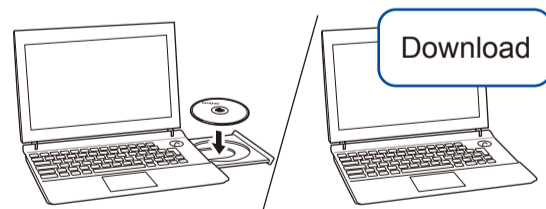
Blinker: ☀ LYSER: ● eller ● SLUKKET: ○

	Toner lav ¹	Udskift toner	Tromle snart slut ¹	Udskift tromle	Tromle! ²	Papirstop/lågen er åben ²	Intet papir
Toner	☀	●	○	○	○	○	○
Drum (Tromme)	○	○	☀	●	☀	○	○
Paper (Papir)	○	○	○	○	○	☀	●
Ready (Parat)	●	○	●	●	○	○	○

1 Den gule LED vil blinke i et mønster med LYSER i 2 sekunder derefter SLUKKET i 3 sekunder.

2 LED'en vil blinke med LYSER og SLUKKET i intervaller på 0,5 sekunder.

4 Tilslut din computer



Sæt installationsdisken i cd/dvd-drevet, eller download Komplet driver- og softwarepakke på:

Windows®: support.brother.com/windows
Mac: support.brother.com/mac

Gå ind på ovenstående websteder for at få opdaterede drivere og software, hvis du bruger et operativsystem, der er frigivet for nylig på computeren.

Følg vejledningen og meddelelserne på skærmen.

Windows®:
Hvis Brother-skærbilledet ikke vises automatisk, skal du gå til **Computer (Denne pc)**. Dobbeltklik på cd/dvd-rom-ikonet, og dobbeltklik derefter på **start.exe**.

Mac:
Vi anbefaler, at du vælger **CUPS-driveren**, når du tilføjer en printer, så du kan gøre brug af alle driverens funktioner.

Færdig

Kan du ikke tilslutte? Kontrollér følgende:

USB-forbindelse

Frakobl kablet.

Genstart maskinen og computeren, og gå derefter til **4**.

Hvis det stadig ikke virker, skal du gå til support.brother.com for at finde Ofte stillede spørgsmål og fejlfinding.