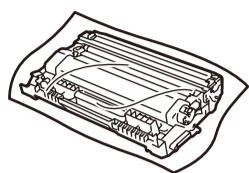
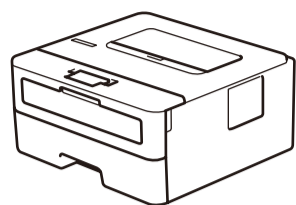
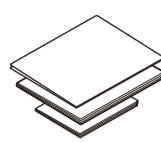




Pak het apparaat uit en controleer de onderdelen



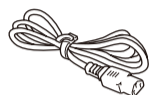
Drumeenheid en inbontonercartridge



Installatiehandleiding
Referentie gids (alleen voor bepaalde modellen)
Handleiding product veiligheid



Installatie-cd-rom van Brother



Stroomsnoer
(alleen voor bepaalde modellen)



Bekijk onze Veelgestelde vragen met video voor hulp bij het configureren van uw Brother-apparaat: support.brother.com/videos.

OPMERKING:

- De meegeleverde onderdelen kunnen per land verschillen.
- Interfacekabels zijn niet inbegrepen. U moet de juiste interfacekabel aanschaffen indien u er een nodig heeft.

USB-kabel

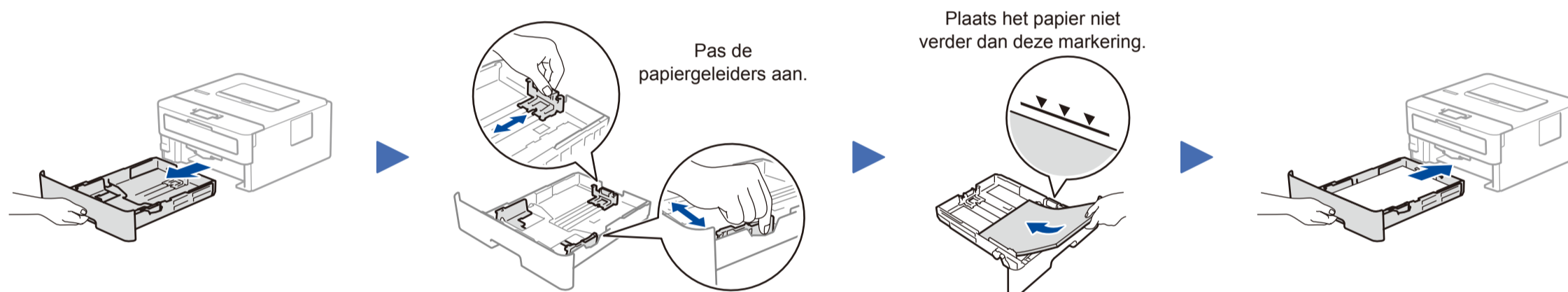
Wij raden u aan om een USB 2.0-kabel (type A/B) te gebruiken die niet langer is dan 2 meter.

- De afbeeldingen in deze *Installatiehandleiding* tonen de HL-L2310D.
- De *Referentie gids* is beschikbaar op de meegeleverde installatie-cd-rom van Brother in landen waar deze niet is inbegrepen in de doos.

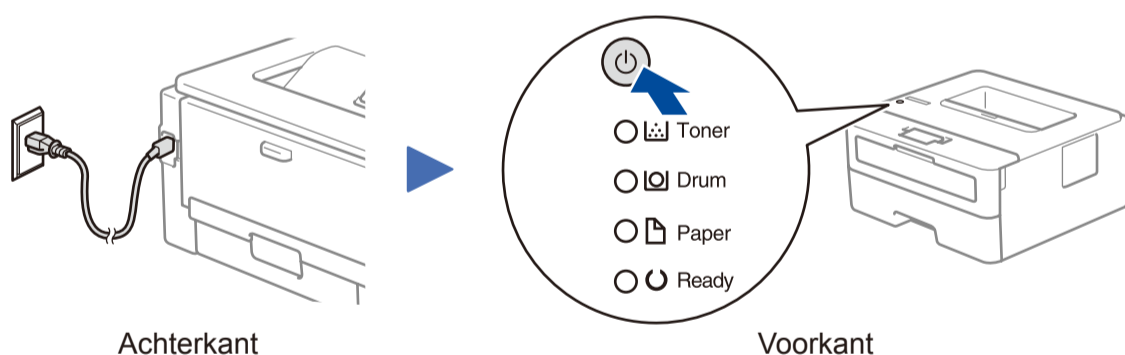
1 Verwijder de verpakkingsmaterialen en installeer de drumeenheid en tonercartridge



2 Plaats papier in de papierlade



3 Sluit het netsnoer aan en zet het apparaat aan



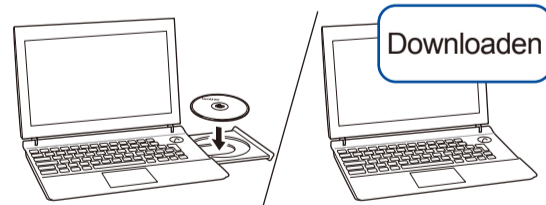
LED-aanduidingen op de printer

Knippert: ☀ AAN: ● of ● UIT: ○

	Toner bijna op ¹	Toner vervangen	Drum bijna op ¹	Drum vervangen	Drum! ²	Papierstoring / deksel is open ²	Geen papier
Toner	☀	●	○	○	○	○	○
Drum	○	○	☀	●	☀	○	○
Paper (Papier)	○	○	○	○	○	☀	●
Ready (Gereed)	●	○	●	●	○	○	○

- 1 De gele LED knippert in een patroon: AAN gedurende 2 seconden en UIT gedurende 3 seconden.
- 2 De LED knippert AAN en UIT met een interval van 0,5 seconde.

4 Uw computer aansluiten



Plaats de installatie-cd-rom in uw cd/dvd-station, of download het Compleet pakket van drivers & software via:

Voor Windows®: support.brother.com/windows
Voor Mac: support.brother.com/mac

Wanneer u een recent uitgegeven besturingssysteem gebruikt op uw computer, gaat u naar de bovenstaande websites voor een geüpdatete driver en informatie over de software.

Volg de aanwijzingen op het scherm en opdrachten.

Voor Windows®:
Ga naar **Computer (Deze pc)** als het Brother-scherm niet automatisch verschijnt. Dubbelklik op het pictogram van de cd/dvd-rom en dubbelklik dan op **start.exe**.

Voor Mac:
Om alle functies van de driver volledig te benutten, raden wij u aan om de **CUPS-driver** te kiezen wanneer u een printer toevoegt.

Voltooid

Geen verbinding? Controleer het volgende:

USB-aansluiting

Koppel de kabel los.

Start uw apparaat en uw computer opnieuw op, en ga dan naar 4.

Wanneer u nog steeds geen verbinding kunt maken, gaat u naar support.brother.com voor Veelgestelde vragen en probleemoplossing.