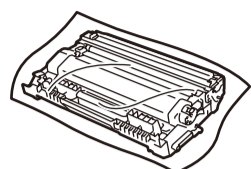
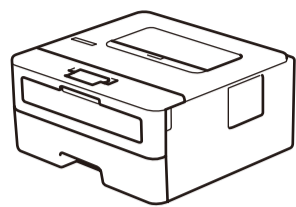
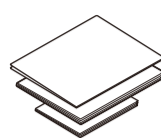




Desembale o equipamento e verifique os componentes



Unidade do tambor e Cartucho de toner na caixa



Guia de Instalação Rápida
Guia de Referência (apenas para alguns modelos)
Guia de Segurança de Produto



Disco de instalação Brother



Cabo de alimentação CA
(apenas para alguns modelos)



Veja os nossos Vídeos das perguntas mais frequentes para obter ajuda para configurar o seu equipamento Brother: support.brother.com/videos.

NOTA:

- Os componentes incluídos na caixa podem variar de acordo com o país.
- Cabos de interface não incluídos. Deve comprar o cabo de interface correto se precisar de um.

Cabo USB

Recomendamos a utilização de um cabo USB 2.0 (Tipo A/B) com um comprimento não superior a 2 metros.

- As ilustrações deste *Guia de Instalação Rápida* apresentam o modelo HL-L2310D.
- O *Guia de Referência* está disponível no Disco de instalação Brother fornecido, nos países onde não for incluído na caixa.

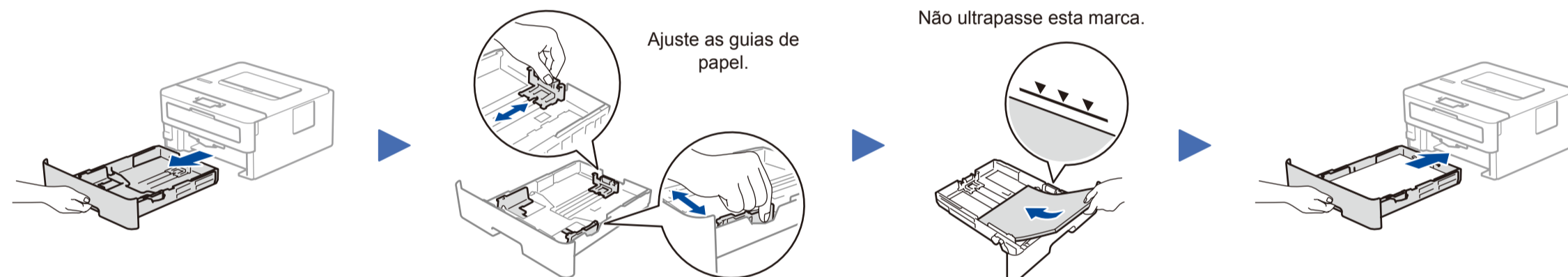
1 Remova os materiais de embalagem e instale o conjunto de unidade do tambor e cartucho de toner



Remova a peça laranja.

Empurre com firmeza.

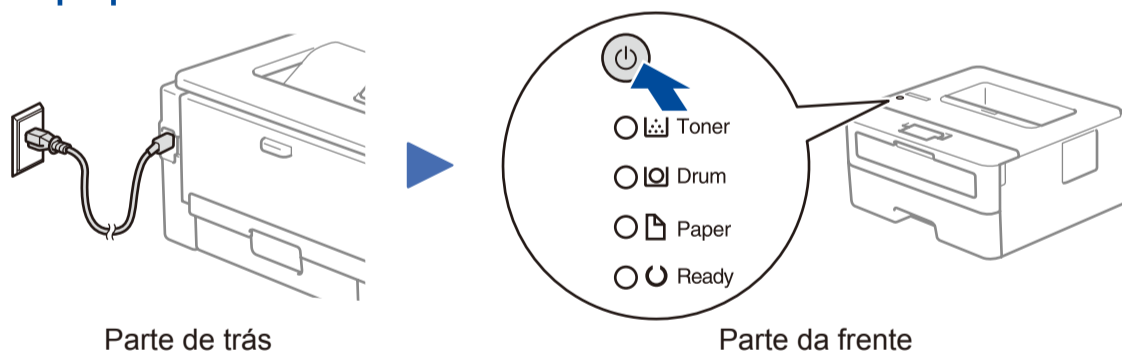
2 Coloque papel na gaveta do papel



Ajuste as guias de papel.

Não ultrapasse esta marca.

3 Ligue o cabo de alimentação e ative o equipamento



Parte de trás

Parte da frente

Indicações LED da impressora

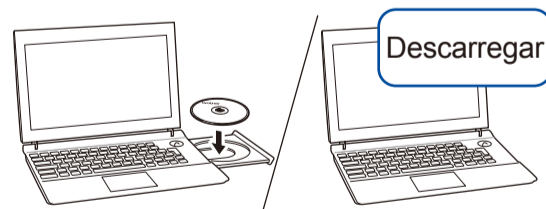
Intermitente: LIGADO: ou DESLIGADO:

	Pouco toner ¹	Substituir toner	Tambor acaba em breve ¹	Substituir tambor	Tambor! ²	Papel preso / Tampa aberta ²	Sem papel
Toner							
Drum (Tambor)							
Papel (Papel)							
Ready (Pronta)							

1 O LED amarelo pisca com um padrão de LIGADO durante 2 segundos e DESLIGADO durante 3 segundos.

2 O LED pisca com um padrão de LIGADO e DESLIGADO a intervalos de 0,5 segundos.

4 Ligar o computador



Descarregar

Coloque o disco de instalação no leitor de CD/DVD ou descarregue o Pacote completo de software e controladores em:

Para Windows®: support.brother.com/windows
Para Mac: support.brother.com/mac

Se estiver a utilizar no computador um sistema operativo lançado recentemente, visite os sítios web acima para obter informações atualizadas sobre controladores e software.

Siga as instruções no ecrã e os pedidos apresentados no ecrã.

Para Windows®:

Se o ecrã da Brother não aparecer automaticamente, aceda a **Computador (Este PC)**. Faça duplo clique no ícone do CD/DVD-ROM e depois duplo clique em **start.exe**.

Para Mac:

Para usufruir de toda a funcionalidade do controlador, recomendamos que selecione o **Controlador CUPS** quando adicionar uma impressora.

A Brother atualiza regularmente o firmware para adicionar funcionalidades e aplicar correções de erros. Para obter o firmware mais recente, visite support.brother.com/up5.

Terminado

Não consegue estabelecer ligação? Verifique o seguinte:



Ligação USB

Desligue o cabo.

Reinicie o equipamento e o computador e, em seguida, vá para o **4**.

Se ainda não resultar, visite support.brother.com para consultar Perguntas mais frequentes e Resolução de problemas.