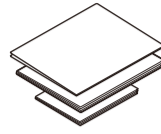
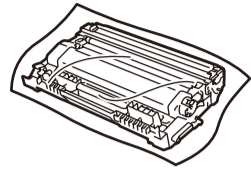
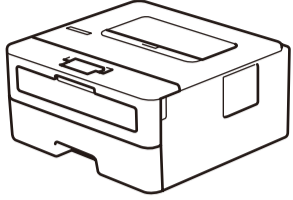




## Pura laite pakkauksesta ja tarkista pakkauksen sisältö



Rumpuyksikkö ja toimitukseen sisältyvä väriainekasetti

Pika-asennusopas Pikaopas (vain tietyt mallit) Tuotteen turvaohjeet



Brother-asennuslevy



Vaihtovirtajohto (vain tietyt mallit)

### VINKKI:

- Pakkauksen sisältö voi olla erilainen eri maissa.
- Liitäntäkaapeleita ei toimiteta laitteen mukana. Hanki oikea liitäntäkaapeli, jos tarvitset sellaisen.

### USB-kaapeli

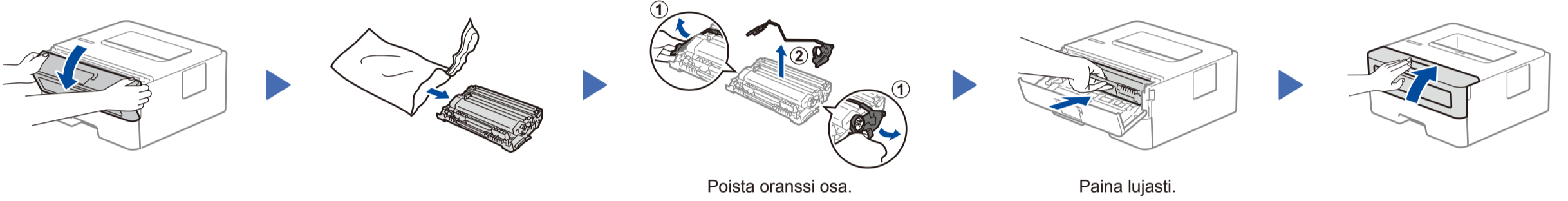
Suosittellemme, että laitteessa käytetään USB 2.0 -kaapelia (tyyppiä A/B), jonka pituus on enintään 2 metriä.

- Tämän *Pika-asennusopas*-julkaisun kuvat perustuvat malliin HL-L2310D.
- Pikaopas* on saatavilla annetulla Brother-asennuslevyllä maissa, joissa se ei sisälly laatikkoon.



Saat lisätietoja Brother-laitteen asetuksista. Videot usein kysytyistä kysymyksistä -osasta: [support.brother.com/videos](http://support.brother.com/videos).

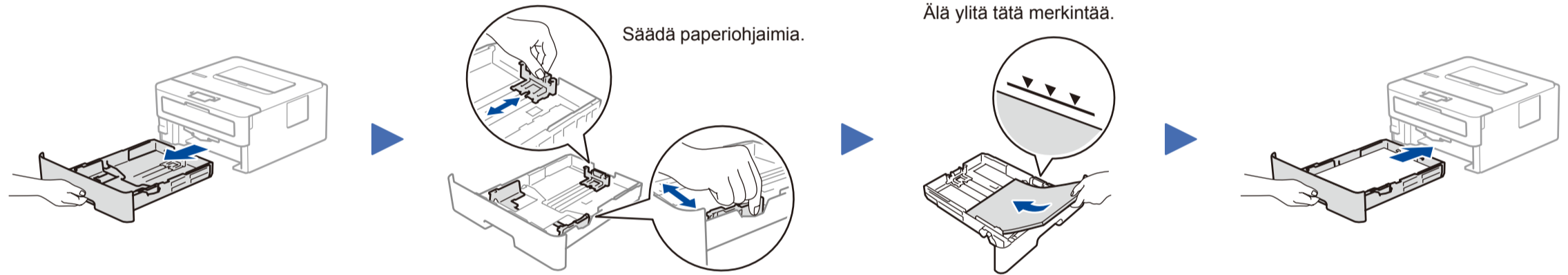
## 1 Poista pakkausmateriaalit ja asenna rumpuyksikkö ja väriainekasetti



Poista oranssi osa.

Paina lujasti.

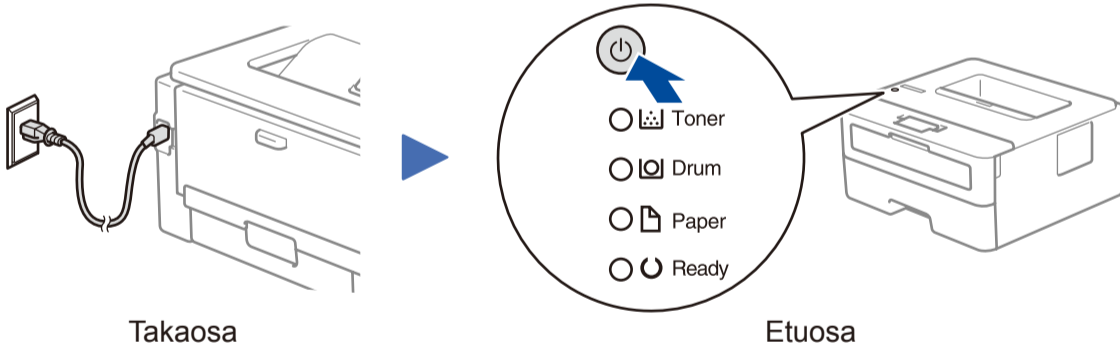
## 2 Lisää paperia paperikasettiin



Säädä paperiohjaimia.

Älä ylitä tätä merkintää.

## 3 Liitä virtajohto ja kytke laitteen virta



Takaosa

Etuosa

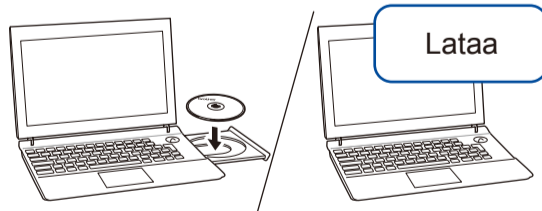
### Tulostimen merkkivalojen merkitykset

Viilkkuu: PALAA: ● tai ● EI PALA: ○

	Väriaine on vähissä <sup>1</sup>	Vaihda väriaine	Rummun käyttöikä päättyy pian <sup>1</sup>	Vaihda rumpu	Rumpu <sup>1,2</sup>	Paperitukos / kansi on auki <sup>2</sup>	Ei paperia
Toner (Väriaine)	●	●	○	○	○	○	○
Drum (Rumpu)	○	○	●	●	●	○	○
Paper (Paperi)	○	○	○	○	○	●	●
Ready (Valmis)	●	○	●	●	○	○	○

- Keltainen merkkivalo vilkkuu niin, että se PALAA kahden sekunnin ajan ja EI PALA kolmen sekunnin ajan.
- Merkkivalo vilkkuu niin, että se PALAA ja EI PALA puolen sekunnin välein.

## 4 Yhdistä tietokone



Lataa

Aseta asennuslevy CD-/DVD-asemaan tai lataa Täydellinen ohjain & ohjelmistopaketti seuraavasta osoitteesta:

Windows®: [support.brother.com/windows](http://support.brother.com/windows)  
Mac: [support.brother.com/mac](http://support.brother.com/mac)

Jos tietokoneessa on uusi käyttöjärjestelmä, katso lisätietoja ohjaimista ja ohjelmistoista yllä mainituilta verkkosivustoilta.

Noudata näytön ohjeita ja kehoitteita.

Windows®:  
Jos Brother-näyttö ei tule esiin automaattisesti, siirry kohtaan **Tietokone (Tämä tietokone)**. Kaksoisnapsauta CD-/DVD-ROM-kuvaketta ja kaksoisnapsauta sitten **start.exe**-kuvaketta.

Mac:  
jotta ohjaimet toimivat mahdollisimman hyvin, suosittelemme valitsemaan tulostimen lisäyksen yhteydessä **CUPS-ohjaimen**.

Valmis

### Eikä yhteyden muodostaminen onnistu? Tarkista seuraavat:

USB-yhteys

Irrota kaapeli.

Käynnistä laite ja tietokone uudelleen ja siirry kohtaan **4**.

Jos tämä ei ratkaise ongelmaa, käy osoitteessa [support.brother.com](http://support.brother.com) ja lue Usein kysytyt kysymykset ja vianmääritys.