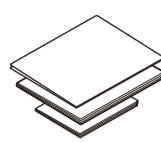
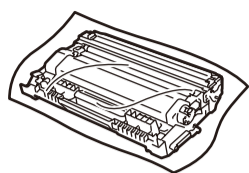
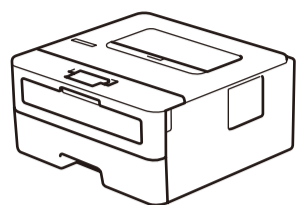




Pakk ut maskinen, og kontroller komponentene

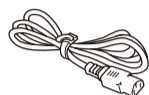


Trommelenhet og tonerkassett for innboks

Hurtigstartguide
Referanseveiledning (kun for enkelte modeller)
Produktsikkerhetsguide



Brother installeringsdisk



Nettstrømledning (kun for enkelte modeller)

MERK:

- Komponentene i esken kan variere avhengig av land.
- Grensesnittkabler er ikke inkludert. Du må kjøpe den korrekte grensesnittkabelen hvis du trenger en.

USB-kabel

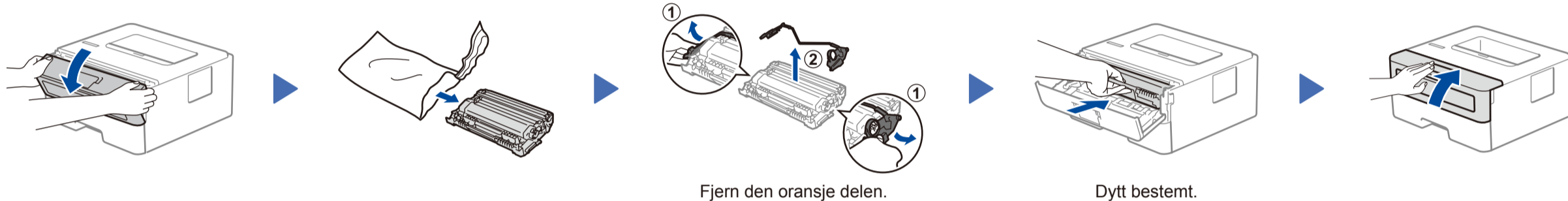
Vi anbefaler en USB 2.0-kabel (type A/B) som ikke er over 2 meter lang.

- Illustrasjonene i denne *Hurtigstartguide* viser HL-L2310D.
- *Referanseveiledning* er tilgjengelig på den medfølgende Brother installerings-CD-ROM-en i land der den ikke er inkludert i esken.

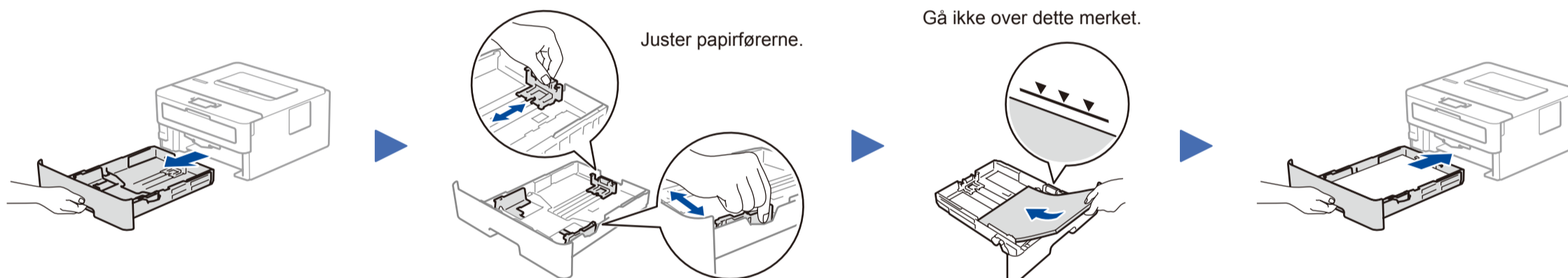


Se vår Video med svar på vanlige spørsmål for hjelp til å sette opp din Brother-maskin: support.brother.com/videos.

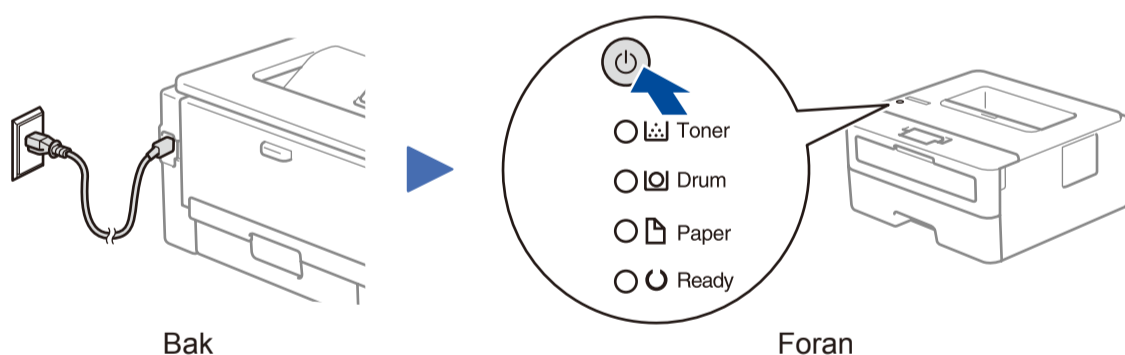
1 Fjern emballasjematerialet, og monter trommelenheten og tonerkassetten



2 Legg papir i papirskuffen



3 Koble til strømledningen og skru på maskinen



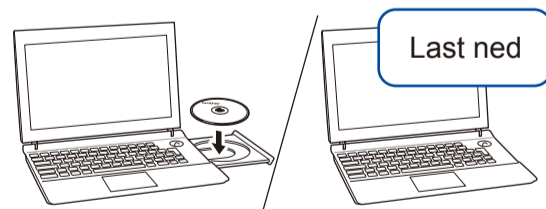
Lampeindikasjoner på skriveren

Blinker: ☀ PÅ: ● eller ● AV: ○

	Lite toner ¹	Bytt toner	Trommel snart slutt ¹	Skift trommel	Trommel ²	Papirstopp / åpent deksel ²	Tomt for papir
Toner	☀	●	○	○	○	○	○
Drum (Trommel)	○	○	☀	●	☀	○	○
Paper (Papir)	○	○	○	○	○	☀	●
Ready (Klar)	●	○	●	●	○	○	○

- 1 Den gule lampen blinker i mønsteret PÅ i to sekunder og deretter AV i tre sekunder.
- 2 Lampen blinker PÅ og AV med 0,5 sekunders intervaller.

4 Koble til datamaskinen



Legg installerings-CD-ROM-en i CD/DVD-stasjonen, eller last ned Full driver- og programvarepakke på:

For Windows®: support.brother.com/windows
For Mac: support.brother.com/mac

Hvis du kjører et nylig utgitt operativsystem på datamaskinen, kan du besøke nettstedene over for oppdatert driver- og programvareinformasjon.

Følg instruksjonene og meldingene som vises på skjermen.

For Windows®: Hvis Brother-skjermbildet ikke vises automatisk, gå du til **Datamaskin (Denne PCen)**. Dobbeltklikk på CD/DVD-ROM-ikonet og deretter på **start.exe**.

For Mac: For å få fullstendig driverfunksjonalitet anbefaler vi at du velger **CUPS-driveren** når du legger til en skriver.

Ferdig

Kan du ikke koble til? Kontroller følgende:

USB-tilkobling

Koble fra kabelen.

Start maskinen og datamaskinen på nytt, og gå deretter til 4.

Hvis det fremdeles ikke fungerer, kan du besøke support.brother.com for Vanlige spørsmål og feilsøking.