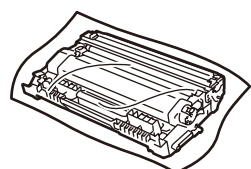
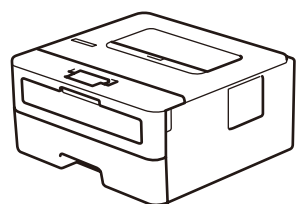
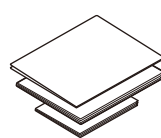




Despachetarea aparatului și verificarea componentelor

Unitate de cilindru și Cartuș de toner
InboxGhid de instalare și configurare rapidă
Ghid de Referință (numai pentru anumite modele)
Ghid de siguranța produsului

Disc de instalare Brother

Cablul de alimentare cu c.a.
(numai pentru anumite modele)

Vizualizați materialul Video - Întrebări frecvente pentru ajutor la configurarea aparatului Brother: support.brother.com/videos.

NOTĂ:

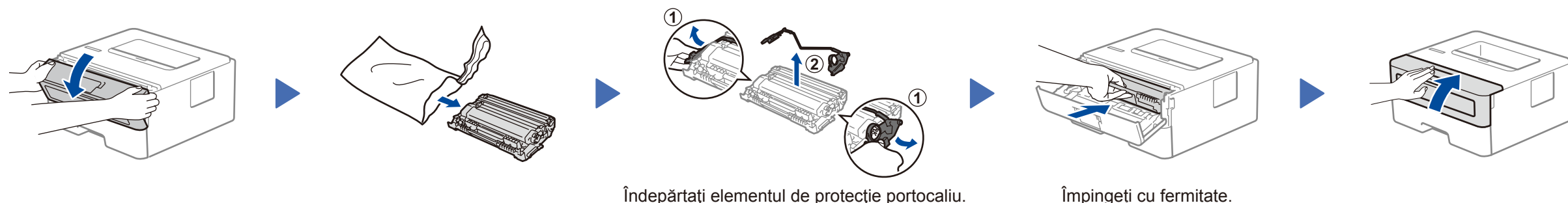
- Componentele incluse în cutie pot să difere în funcție de țara dvs.
- Cablurile de interfață nu sunt incluse. Dacă este necesar, trebuie să achiziționați un cablu de interfață corect.

Cablu USB

Vă recomandăm să utilizați un cablu USB 2.0 (tip A/B) a cărui lungime nu depășește 2 metri.

- Ilustrațiile din acest *Ghid de instalare și configurare rapidă* prezintă modelul HL-L2310D.
- *Ghid de Referință* este disponibil pe discul de instalare Brother furnizat, în țările unde nu este inclus în cutie.

1 Îndepărtați materialele de ambalare și instalați ansamblul unității de cilindru și cartușului de toner



Îndepărtați elementul de protecție portocaliu.

Împingeți cu fermitate.

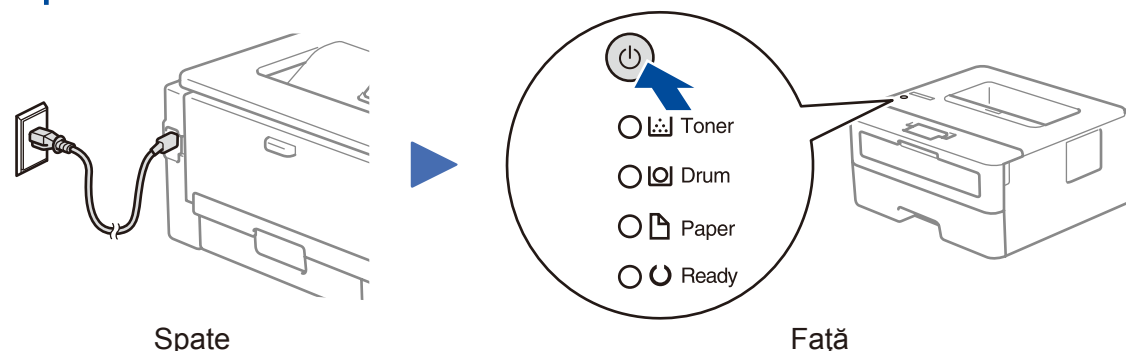
2 Încărcați hârtie în tava de hârtie



Reglați ghidajele pentru hârtie.

Nu depășiți acest marcaj.

3 Conectați cablul de alimentare și porniți aparatul



Spate

Față

Indicații LED imprimantă

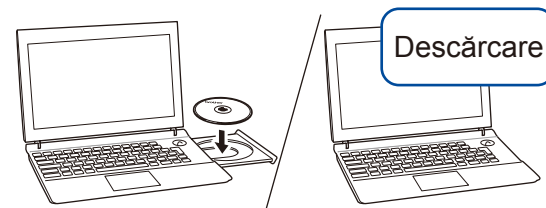
Intermitent: APRINS: sau STINS:

	Nivel redus de toner ¹	Înlocuire toner	Cilindrul va trebui înlocuit curând ¹	Înlocuire cilindru	Cilindru! ²	Blocaj hârtie/ Capacul este deschis ²	Fără hârtie
Toner							
Drum (Cilindru)							
Paper (Hârtie)							
Ready (Gata de operare)							

1 LED-ul galben va lumina intermitent după tiparul: APRINS timp de 2 secunde și STINS timp de 3 secunde.

2 LED-ul va lumina intermitent la intervale de 0,5 secunde.

4 Conectarea computerului dvs.



Descărcare

Introduceți discul de instalare în unitatea CD/DVD sau descărcați Pachet complet drivere & aplicații de la adresa:

Pentru Windows®: support.brother.com/windows

Pentru Mac: support.brother.com/mac

Dacă pe computerul dvs. utilizați un sistem de operare lansat recent, vizitați site-urile web de mai sus, pentru versiunile actualizate ale driverelor și informații despre software.

Urmați instrucțiunile pas cu pas și mesaje de pe ecran.

Pentru Windows®:

Dacă ecranul Brother nu este afișat automat, mergeți la **Computer (Acest PC)**. Faceți dublu clic pe pictograma CD/DVD-ROM și apoi faceți dublu clic pe **start.exe**.

Pentru Mac:

Pentru o funcționalitate completă a driverului, vă recomandăm să selectați opțiunea **Driver CUPS** dacă adăugați o imprimantă.

Procedură finalizată

Nu se poate conecta? Verificați următoarele:



Conexiune USB

Deconectați cablul.

Reporniți aparatul și computerul și apoi mergeți la pasul **4**.

Dacă problema nu s-a rezolvat, vizitați support.brother.com pentru întrebări frecvente și depanare.