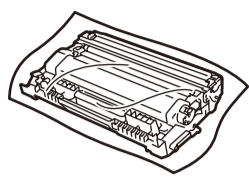
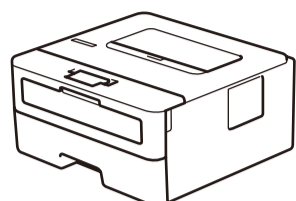
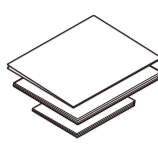




## Desembale el equipo y compruebe los componentes



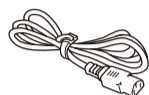
Unidad de tambor y cartucho de tóner dotacional



Guía de configuración rápida  
Guía de consulta (solo para ciertos modelos)  
Guía de seguridad del producto



Disco de instalación de Brother



Cable de alimentación de CA  
(solo para ciertos modelos)



Vea los Preguntas frecuentes en vídeo si desea obtener ayuda para configurar el equipo Brother: [support.brother.com/videos](http://support.brother.com/videos).

**NOTA:**

- Los componentes incluidos en la caja pueden variar según el país.
- Cables de interfaz no incluidos. Debe adquirir el cable de interfaz correcto si necesita uno.

**Cable USB**

Recomendamos el uso de un cable USB 2.0 (tipo A/B) de no más de 2 metros.

- Las ilustraciones de esta *Guía de configuración rápida* muestran el modelo HL-L2310D.
- La *Guía de consulta* está disponible en el disco de instalación proporcionado por Brother en los países en los que no se incluye en la caja.

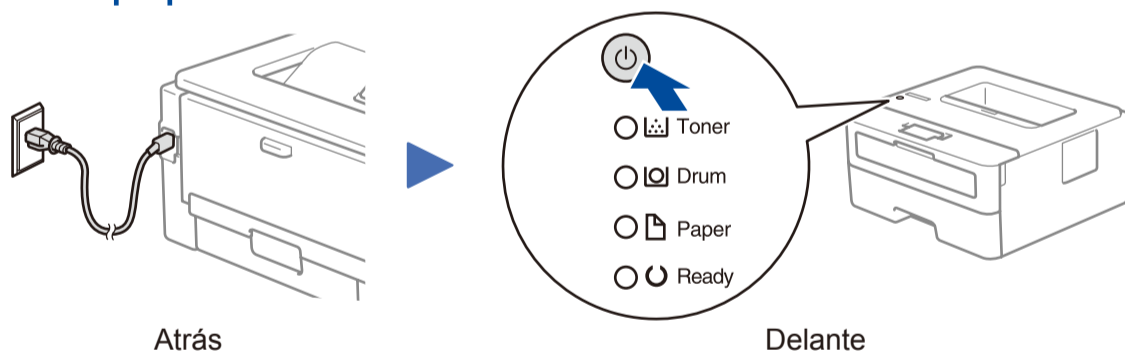
## 1 Retire los materiales de embalaje e instale la unidad de tambor y el cartucho de tóner



## 2 Cargue el papel en la bandeja de papel



## 3 Conecte el cable de alimentación y encienda el equipo



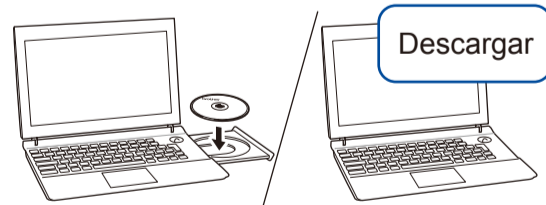
Indicaciones LED de la impresora

Parpadeo: ☀ Encendido: ● o ● Apagado: ○

	Tóner bajo <sup>1</sup>	Sustituir tóner	Vida útil del tambor próxima a su fin <sup>1</sup>	Sustituir tambor	¡Tambor! <sup>2</sup>	Atasco de papel / La cubierta está abierta <sup>2</sup>	Sin papel
Toner (Tóner)	☀	●	○	○	○	○	○
Drum (Tambor)	○	○	☀	●	☀	○	○
Paper (Papel)	○	○	○	○	○	☀	●
Ready (Listo)	●	○	●	●	○	○	○

- 1 El LED amarillo parpadeará siguiendo un patrón de Encendido durante 2 segundos y, a continuación, Apagado durante 3 segundos.
- 2 El LED parpadeará como Encendido y Apagado a intervalos de 0,5 segundos.

## 4 Conexión del ordenador



Introduzca el disco de instalación en la unidad de CD/DVD o descargue el Paquete completo de controladores y software de:

Para Windows®: [support.brother.com/windows](http://support.brother.com/windows)  
Para Mac: [support.brother.com/mac](http://support.brother.com/mac)

Si utiliza un sistema operativo reciente en su ordenador, acceda a los sitios web anteriores para obtener un controlador actualizado e información sobre el software.

Siga las instrucciones que aparecen en la pantalla y lea los mensajes.

Ha terminado

Para Windows®:  
Si la pantalla de Brother no aparece automáticamente, vaya a **Equipo (Este equipo)**. Haga doble clic en el icono del CD/DVD-ROM y luego en **start.exe**.

Para Mac:  
Para optimizar el funcionamiento del controlador, recomendamos elegir el **Controlador CUPS** al añadir una impresora.

¿No logra conectarse? Consulte lo siguiente:

Conexión USB

Desconecte el cable.

Reinicie el equipo y el ordenador y, a continuación, vaya al paso 4.

Si sigue sin conseguirlo, acceda a la página [support.brother.com](http://support.brother.com) para Preguntas frecuentes y Solución de problemas.