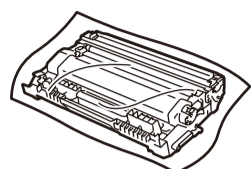
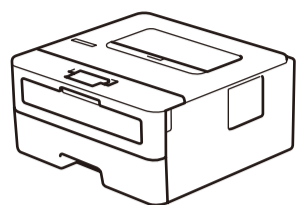
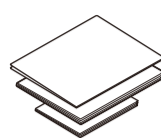




Packa upp skrivaren och kontrollera komponenterna



Trumma och starttonerkasset



Snabbguide
Referensguide (endast för vissa modeller)
Produktsäkerhetsguide



Brother-installationsskiva



Nätkabel
(endast för vissa modeller)



Se Video med Vanliga frågor för hjälp med att konfigurera din Brother-skrivare: support.brother.com/videos.

OBS:

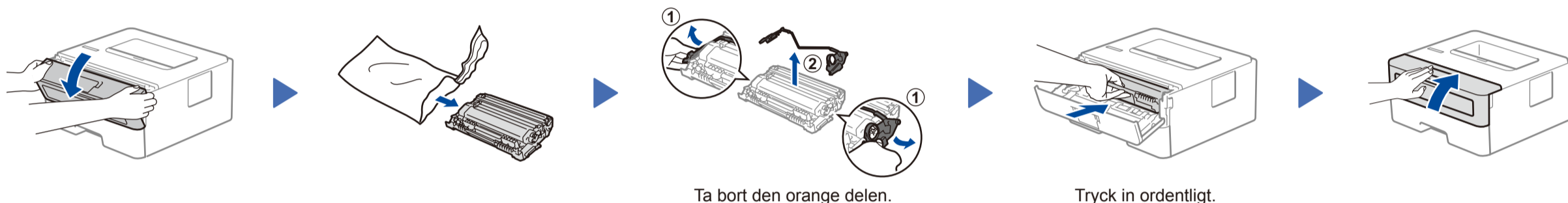
- Komponenterna som medföljer i förpackningen kan variera beroende på inköpsland.
- Gränssnittskablar medföljer ej. Du måste köpa rätt gränssnittskabel om du behöver en.

USB-kabel

Vi rekommenderar en USB 2.0-kabel (typ A/B) som är högst 2 meter lång.

- Bilderna i denna *Snabbguide* visar HL-L2310D.
- *Referensguide* är tillgänglig på den medföljande Brother-installationsskivan i länder där den inte medföljer i lådan.

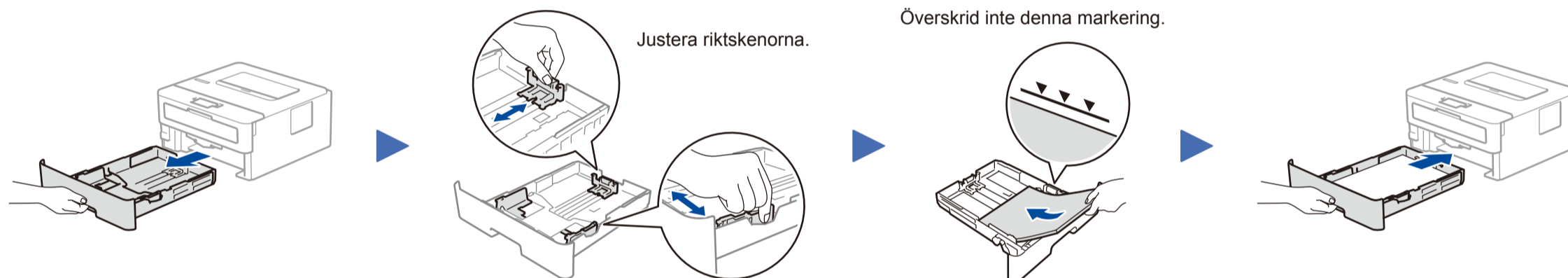
1 Ta bort förpackningsmaterialet och installera trumman och tonerkassetten



Ta bort den orange delen.

Tryck in ordentligt.

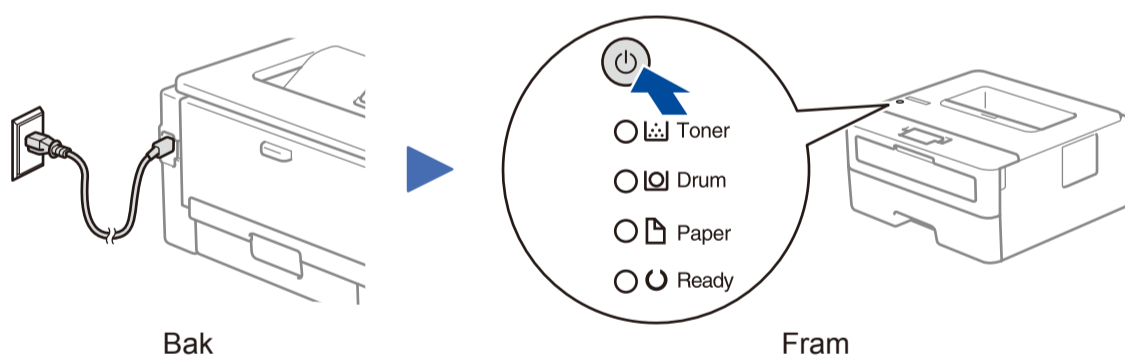
2 Fyll på papper i pappersfacket



Justera riktstegen.

Överskrid inte denna markering.

3 Anslut nätkabeln och starta skrivaren



Bak

Fram

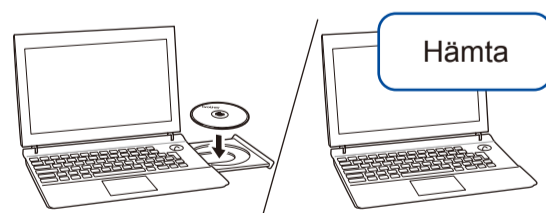
Skrivarens LED-indikatorer

Blinkar: ☀ PÅ: ● eller ● AV: ○

	Låg tonernivå ¹	Byt toner	Trumman snart slut ¹	Byt trumma	Trumma! ²	Papperskvadd/öppen lucka ²	Inget papper
Toner	☀	●	○	○	○	○	○
Drum (Trumma)	○	○	☀	●	☀	○	○
Paper (Papper)	○	○	○	○	○	☀	●
Ready (Klar)	●	○	●	●	○	○	○

- 1 Den gula LED-lampan blinkar enligt mönstret PÅ i 2 sekunder och AV i 3 sekunder.
- 2 LED-lampan blinkar PÅ och AV med 0,5 sekunders intervall.

4 Anslut din dator



Hämta

Sätt in installationsskivan i CD/DVD-läsaren eller hämta Kompletterings- & programpaket från:

För Windows®: support.brother.com/windows
För Mac: support.brother.com/mac

Om du använder ett nyligen släppt operativsystem på din dator kan du besöka ovanstående webbsidor för att hitta uppdaterade drivrutiner och programinformation.

Följ anvisningarna på skärmen och dess uppmaningar.

Klart

För Windows®:
Om Brother-skärmen inte visas automatiskt går du till **Dator (Den här datorn)**. Dubbelklicka på ikonen för CD/DVD-läsaren och dubbelklicka sedan på **start.exe**.

För Mac:
För full funktionalitet i drivrutinen rekommenderar vi att du väljer **CUPS-drivrutinen** när du lägger till en skrivare.

Går det inte att ansluta? Kontrollera följande:

Anslutning via USB

Koppla bort kabeln.

Starta om skrivaren och datorn och gå sedan till **4**.

Om det fortfarande inte lyckas går du till support.brother.com för Vanliga frågor & felsökning.