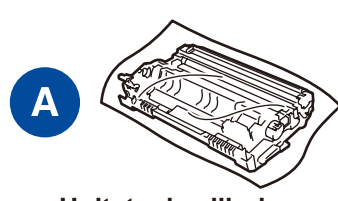
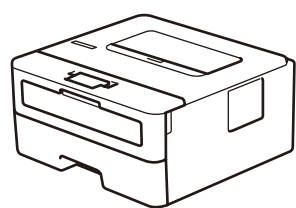
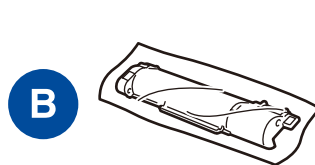




Despachetarea aparatului și verificarea componentelor



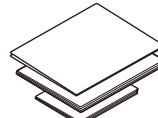
Unitate de cilindru



Cartuș de toner Inbox



Disc de instalare Brother

Ghid de instalare și configurare rapidă
Ghid de Referință (numai pentru anumite modele)
Ghid de siguranță produsuluiCablul de alimentare cu c.a.
(numai pentru anumite modele)

Vizualizați materialul Video - Întrebări frecvente pentru ajutor la configurarea aparatului Brother: support.brother.com/videos.

NOTĂ:

- Componentele incluse în cutie pot să difere în funcție de țara dvs.
- Interfețele de conectare disponibile variază în funcție de model.
- Cablurile de interfață nu sunt incluse. Dacă este necesar, trebuie să achiziționați un cablu de interfață corect.

Cablul USB

Vă recomandăm să utilizați un cablu USB 2.0 (tip A/B) a cărui lungime nu depășește 2 metri.

Cablul de rețea

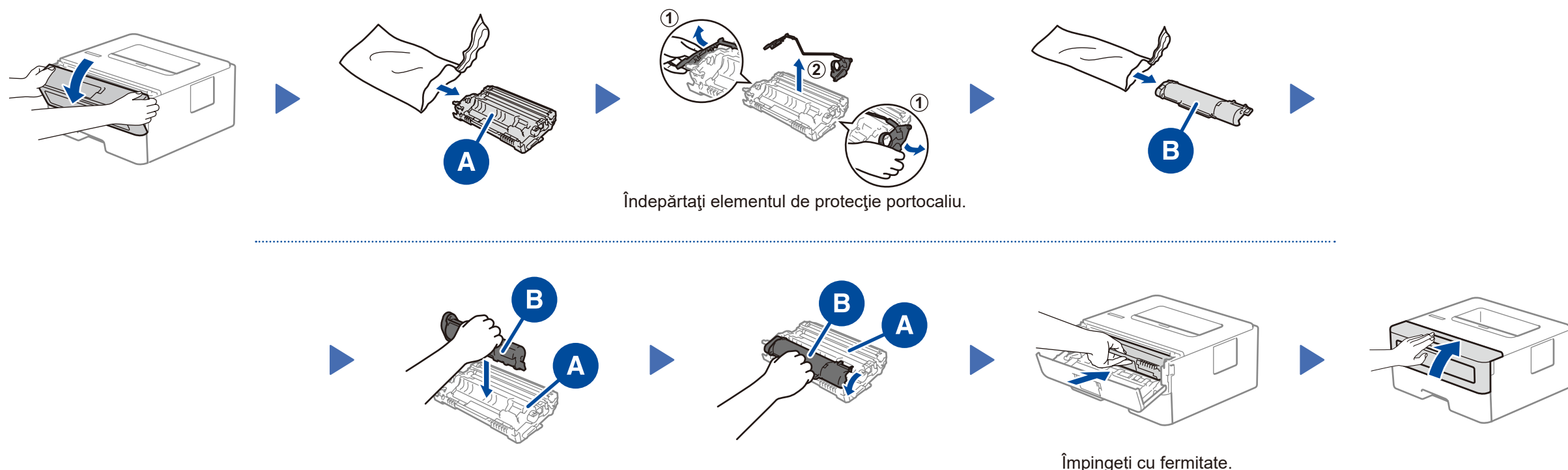
Utilizați un cablu torsadat direct, în pereche, de categoria 5 (sau mai mare).

- Ilustrațiile din acest *Ghid de instalare și configurare rapidă* prezintă modelul HL-B2080DW.
- *Ghid de Referință* este disponibil pe discul de instalare Brother furnizat, în țările unde nu este inclus în cutie.

Accesul securizat la rețea

Parola implicită a aparatului dvs. se află pe eticheta din partea din spate a aparatului (precedată de „Pwd”). Vă recomandăm cu tărie să modificați parola pentru a vă proteja aparatul împotriva accesului neautorizat.

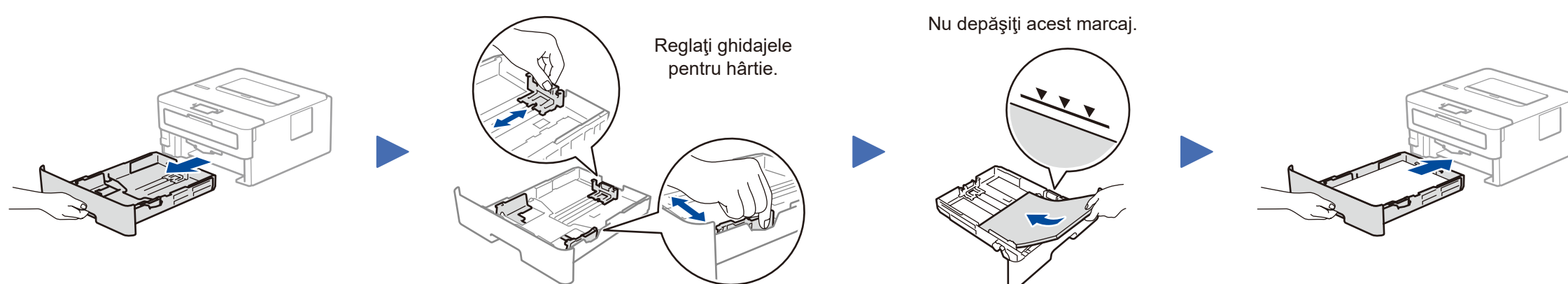
1 Îndepărtați materialele de ambalare și instalați ansamblul unității de cilindru și cartușului de toner



Îndepărtați elementul de protecție portocaliu.

Împingeți cu fermitate.

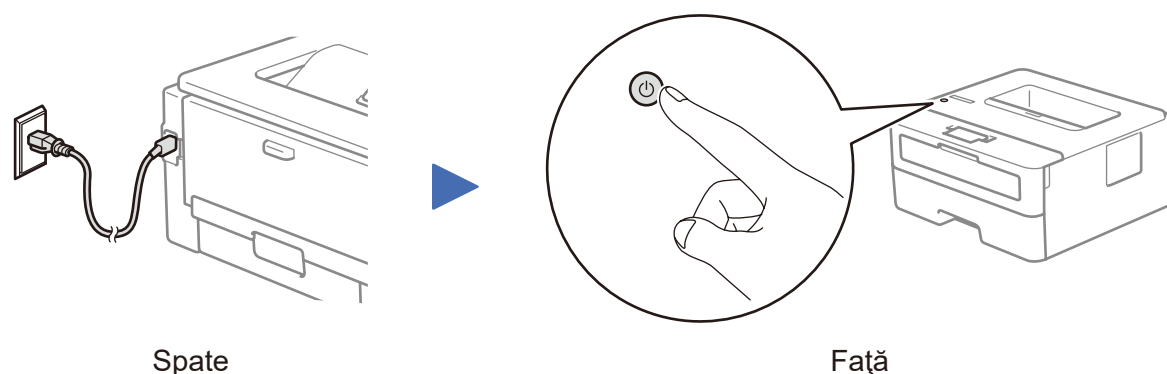
2 Încărcați hârtie în tava de hârtie



Reglați ghidajele pentru hârtie.

Nu depășiți acest marcaj.

3 Conectați cablul de alimentare și porniți aparatul

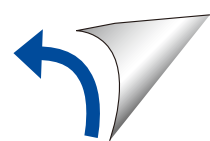
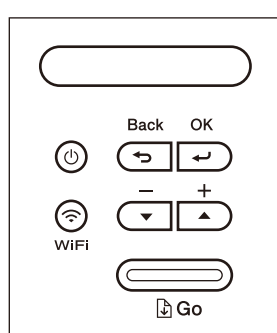


Spate

Față

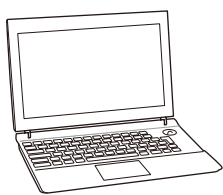
4 Selectați limba (dacă este cazul)

1. Apăsați ▼ sau ▲ pentru a selecta [Initial Setup] (Setare Initial), apoi apăsați OK.
2. Apăsați OK pentru a selecta [Local Language] (Limba locală).
3. Apăsați ▼ sau ▲ pentru a selecta limba dorită și apoi apăsați OK.



5 Selectarea dispozitivului care va fi conectat la aparatul dvs.

Computer

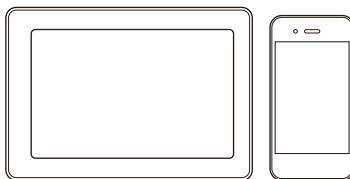


Mergeți la pasul **6** și urmați instrucțiunile.

NOTĂ:

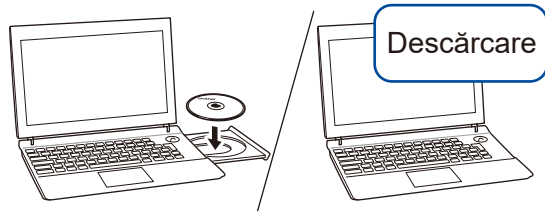
Vă recomandăm să configurați setările wireless de pe computer.

Dispozitiv mobil



Mergeți la pasul **7** și urmați instrucțiunile.

6 Conectarea computerului dvs.



Descărcare

Introduceți discul de instalare în unitatea CD/DVD sau descărcați Pachet complet drivere & aplicații de la adresa:

Pentru Windows®: support.brother.com/windows

Pentru Mac: support.brother.com/mac

Dacă pe computerul dvs. utilizați un sistem de operare lansat recent, vizitați site-urile web de mai sus, pentru versiunile actualizate ale driverelor și informații despre software.

▶ Urmăriți instrucțiunile pas cu pas și mesajele de pe ecran.

Pentru Windows®:

Dacă ecranul Brother nu este afișat automat, mergeți la **Computer (Acest PC)**. Faceți dublu clic pe pictograma CD/DVD-ROM și apoi faceți dublu clic pe **start.exe**.

Pentru Mac:

Pentru o funcționalitate completă a driverului, vă recomandăm să selectați opțiunea **Driver CUPS** dacă adăugați o imprimantă.

▶ Procedură finalizată

Nu se poate conecta? Verificați următoarele:



Rețea wireless



Rețea cablată



Conexiune USB

▶ Reporniți punctul de acces/routerul wireless (dacă este posibil).

▶ Deconectați cablul.

▶ Reporniți aparatul și computerul și apoi mergeți la pasul **6**.

▶ Dacă problema nu s-a rezolvat, mergeți la **7**.

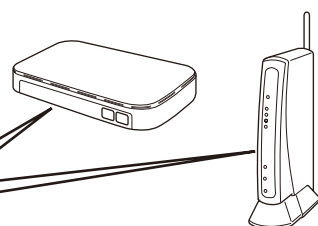
▶ Dacă problema nu s-a rezolvat, vizitați support.brother.com pentru întrebări frecvente și depanare.

7 Configurare alternativă rețea wireless

Aflați următorii parametri: SSID (Nume rețea) și Cheie de rețea (Parolă) pentru punctul dvs. de acces/routerul wireless și completați datele în tabelul de mai jos.

SSID (Nume rețea)	
Cheie de rețea (Parolă)	

SSID: XXXXXXXX
Cheie de rețea: XXXX



▶ Pentru a selecta fiecare opțiune de meniu, apăsați **▲** sau **▼** și apoi apăsați **OK** pentru a confirma. Selectați [Rețea] > [WLAN] > [Expert setare] și apoi apăsați **▼**.

Dacă nu găsiți aceste informații, întrebați administratorul de rețea sau producătorul punctului de acces/routerului wireless.

Chiar dacă nu aveți un punct de acces/router wireless, puteți conecta direct dispozitivul și aparatul dvs. Pentru informații suplimentare despre rețeaua wireless, vizitați support.brother.com/wireless-support.

▶ Selectați SSID (Nume rețea) pentru punctul de acces/routerul dvs. și introduceți Cheia de rețea (Parolă).

▶ Dacă ați finalizat cu succes configurarea rețelei wireless, pe LCD se va afișa mesajul [Conectat].

▶ În cazul în care configurarea nu s-a finalizat cu succes, reporniți aparatul Brother și punctul de acces/routerul wireless și repetați **7**.

Pentru computer

Pentru instalarea software-ului, mergeți la pasul **6**.

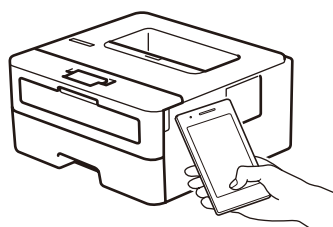
Pentru dispozitive mobile

Pentru instalarea aplicațiilor, mergeți la pasul **8**.

8 Imprimarea folosind dispozitivul mobil

Dispozitivul mobil trebuie conectat la aceeași rețea wireless la care este conectat și aparatul Brother.

Brother SupportCenter este o aplicație mobilă care vă oferă cele mai recente informații de asistență pentru produsul dvs. Brother. Vizitați App Store sau Google Play™ pentru a o descărca.



AirPrint este disponibil pentru utilizatorii dispozitivelor Apple. Pentru a utiliza AirPrint, nu este necesar să descărcați niciun software. Pentru mai multe informații, consultați *Ghidul utilizatorului Online*.



Descărcați și instalați aplicația Mopria® Print Service de pe Google Play™ folosind dispozitivul Android™.



Descărcați și instalați aplicația noastră gratuită **Brother iPrint&Scan** dintr-un magazin cu aplicații pentru dispozitive mobile, precum App Store, Google Play™ sau Microsoft® Store folosind dispozitivul dvs. mobil.

Aplicații opționale

Puteți tipări de pe dispozitivul mobil folosind diferite aplicații. Pentru instrucțiuni, consultați *Ghidul utilizatorului Online*.



Asistență suplimentară pentru rețelele wireless: support.brother.com/wireless-support

Pentru întrebări frecvente, instrucțiuni de depanare și pentru descărcarea software-urilor și a manualelor, vizitați support.brother.com. Pentru specificațiile produsului, consultați *Ghidul utilizatorului Online*.